

An wen richtet sich das Angebot?

An wen richtet sich die Beratung?

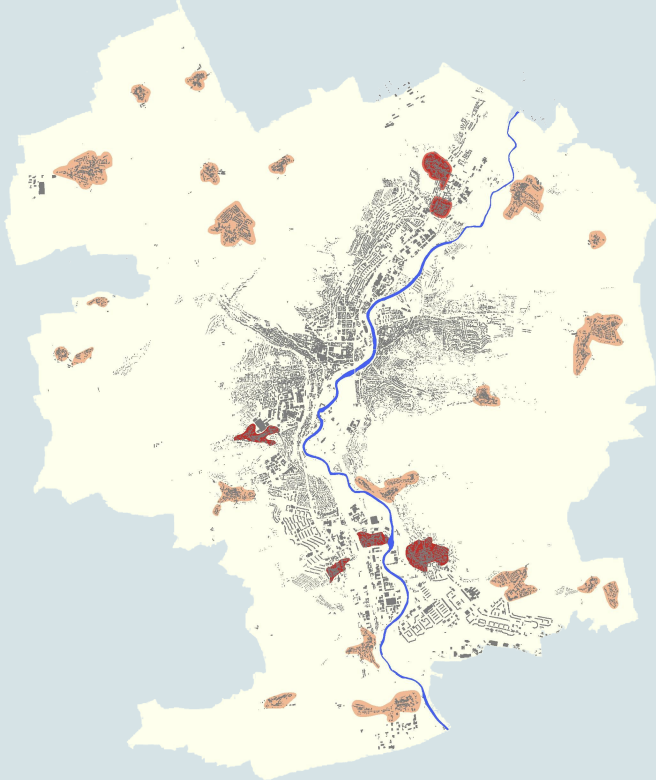
Die kostenlose Erstberatung richtet sich explizit an Bauwillige, die in den ländlichen Ortsteilen bzw. historischen Ortskernen der Stadt Jena bauen wollen.

Ländliche Ortsteile:

Ammerbach, Closewitz, Cospeda, Drackendorf, Göschwitz, Ilmnitz, Isserstedt, Jenaprießnitz, Kunitz, Krippendorf, Laasan, Leutra, Lützenroda, Maua, Münchenroda, Remderoda, Vierzehnheiligen, Wogau, Wöllnitz und Ziegenhain

Historische Ortskerne:

Burgau, Lichtenhain, Lobeda-Altstadt, Löbstedt, Winzerla und Zwätzen



Sie wollen bauen, umbauen oder sanieren?

Wir beraten Sie gern ...

Der sogenannte „Ortsbildberater“ informiert und berät Bauwillige, die in den ländlichen Ortsteilen bzw. historischen Ortskernen der Stadt Jena neu bauen, umbauen oder sanieren möchten. Dazu hat die Stadt Jena einen unabhängigen Berater beauftragt. Die Beratungen werden vor Ort durch das beauftragte Büro durchgeführt.

Die Kosten der Beratung übernimmt die Stadt Jena als Service zur Verbesserung der Baukultur, des Orts- und Landschaftsbildes.

Der Ortsbildberater informiert und berät Bauwillige kompetent und unabhängig zu den Themen ...

- ✓ Ortsbild und städtebauliches Umfeld
- ✓ Architektur und gestalterische Aspekte
- ✓ Gebäudeumfeld
- ✓ Bautechnische Fragestellungen
- ✓ Bauphysik
- ✓ Denkmalschutz
- ✓ Förderprogramme

Haben Sie weitere Fragen?

Stadtverwaltung Jena
Dezernat für Stadtentwicklung und Umwelt
Fachbereich Stadtentwicklung und Stadtplanung

Ansprechpartner: Manuel Meyer
Telefon: 03641-495211
Fax: 03641-495205
E-Mail: ortsbildberatung@jena.de

oder im Internet unter:
www.jena.de/ortsbildberatung

Herausgeber: Stadt Jena, Dezernat Stadtentwicklung und Umwelt

Druck: Satzstudio Sommer GmbH

Bildnachweis: Karsten Bauer Architekt BDA,
Michael Miltzow – Bildwerk Weimar,
Planungsbüro Girlich, Stadt Jena

kompetent – unabhängig – kostenlos

Gemeinsam für ein schönes Ortsbild

Beratung vor Ort



Beratungsangebot für Bauwillige in den ländlichen Ortsteilen und historischen Ortskernen der Stadt Jena

www.jena.de/ortsbildberatung

1. Terminvereinbarung

Haben Sie Interesse an einer Beratung? Dann kontaktieren Sie den Berater direkt per Telefon oder E-Mail. Dieser nimmt zeitnah Kontakt mit Ihnen auf, trifft erste Vorabgespräche und macht einen Termin für eine Beratung vor Ort aus. Alternativ können Sie auch das Onlineformular nutzen.

quaas-stadtplaner
Schillerstraße 20
99423 Weimar

Ansprechpartner: Dipl.-Ing. Jacqueline Quaas
Telefon/Fax: 03643 4949-21 Fax: -31
E-Mail: buero@quaas-stadtplaner.de

oder online unter: www.jena.de/ortsbildberatung

2. Beratung vor Ort

Die Beratung erfolgt durch den durch die Stadt Jena beauftragten unabhängigen Berater. Diese wird innerhalb von 14 Tagen ab Kontaktaufnahme durchgeführt.

Gemeinsam mit Ihnen werden dabei Vorschläge und Varianten zu den nebenstehenden Themen besprochen. Dies erfolgt in Form von Skizzen und Fotomontagen zu den von Ihnen gewünschten Fragestellungen. Hierbei erhalten Sie konkrete Empfehlungen und Hinweise durch den Berater.

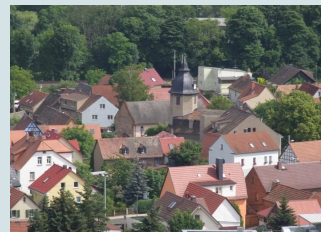
3. Zusendung eines Beratungsprotokolls

Innerhalb von vier Wochen sendet Ihnen der Berater ein Beratungsprotokoll zu.

Für die Beratung entstehen den Bauwilligen keine Kosten. Die Beratung ist freiwillig und nicht verpflichtend. Sie ersetzt nicht die Beantragung von Vorbescheiden, Bauanträgen oder sanierungs- und denkmalrechtlichen Genehmigungsverfahren.

Ortsbild und städtebauliches Umfeld

- > Bewahrung des historischen Ortskerns sowie typischer Baustrukturen und städtebaulicher Räume
- > Wirkung der Dachlandschaft und Silhouette
- > Berücksichtigung historischer Straßen- und Platzräume, Baufluchten, Gebäudestellungen, Parzellengrößen
- > Erhalt von Ensemblewirkungen und verdichteter Bauweisen



Architektonische Aspekte und Baugestaltung

- > Räumliche Wirkung des Baukörpers
- > Fassaden (Proportionen, Öffnungen, Farben)
- > Fenster-, Tür- und Torgestaltungen
- > Dachformen, Dacheindeckungen, Aufbauten
- > Beratung zu Anbauten, Balkonen, Terrassen, Garagen
- > Verwendung regionaltypischer Baustoffe und Materialien



Denkmalschutz

- > Auskunft zu Denkmalschutz und Denkmalpflege sowie Zuschüssen und Förderprogrammen

Gärten, Vorbereiche, Freiflächen

- > Sichtschutz- und Sonnenschutzmaßnahmen
- > Einfriedungen, Pflasterarten, Ausstattung
- > Haus- und Hofeingänge
- > Sockel und Mauern
- > Empfehlungen zur Grüngestaltung



Bautechnische Fragestellungen und Bauphysik

- > Heiz- und Warmwasserbereitungssysteme
- > Wärmeschutz und Dämmung
- > Integration von Solarsystemen (Solarthermie, Photovoltaik)
- > Wohnungslüftungssysteme
- > Ökologische Fragestellungen



Förderprogramme und Ansprechpartner

- > Fördermöglichkeiten und Förderprogramme des Landes, Bundes und der EU
- > Ansprechpartner und weitere Informationsstellen