

Qualifizierter Mietspiegel 2023 für die Stadt Jena

Bericht vom 22.01.2024



ANALYSE &
KONZEPTE
immo.consult

Inhalt

1	Einleitung	3
2	Wohnwertmerkmale des Mietrechts	5
2.1	Art des Mietobjekts	5
2.2	Größe	6
2.3	Ausstattung	6
2.4	Beschaffenheit	7
2.5	Lage des Mietobjekts	7
3	Vorgaben und Ablauf der Mietspiegelerstellung	9
3.1	Vorgaben	9
3.2	Ablauf	9
4	Methodische Vorgehensweise	10
4.1	Grundgesamtheit	10
4.2	Stichprobe	11
4.3	Tabellenaufbau	11
5	Datenerhebungen	12
5.1	Datenschutz	12
6	Datenauswertungen	13
6.1	Plausibilitätskontrollen und Datenaufbereitung	13
6.2	Extremwertbereinigung	14
6.3	Feldbesetzung	15
6.4	Mietspiegeltablelle	16
7	Statistische Zusatzanalysen	18
7.1	Ausstattungsmerkmale	18
8	Hinweise zur Spanneneinordnung (Navigationskatalog)	19
8.1	Regeln der Spanneneinordnung	19
8.2	Übersicht wohnwertmindernder und wohnwerterhöhender Merkmale	21
9	Mietspiegelbroschüre	25
	Anlage A - Herleitung der Energiekennwerte	27
	Anlage B - Fragebogen	28
	Anlage C - Straßenverzeichnis	32

Tabellenverzeichnis

Tab. 1	Ergebnisse der Datenerhebung	13
Tab. 2	Mietspiegel Jena 2023: Feldbesetzung (nach Extremwertkappung)	15
Tab. 3	Anteil der Wohnungsunternehmen und Wohnungsgesellschaften am relevanten Wohnungsbestand	16
Tab. 4	Mietspiegel Jena 2023	17
Tab. 5	Vermieterseitige Ausstattung (Anteile in Prozent).....	18
Tab. 6	Wohnwertmindernde und wohnwerterhöhende Merkmale	21

Abbildungsverzeichnis

Abb. 1	Mietenbegriffe	14
Abb. 2	Energiekennwerte nach Baujahresklasse	27

1 Einleitung

Für die Stadt Jena ist 2023 der Jenaer Mietspiegel aktualisiert worden. Die Neuerstellung des Mietspiegels erfolgt unter Anwendung anerkannter wissenschaftlicher Grundsätze anhand einer Stichprobe und wurde von den Interessenvertretern von Mietern und Vermietern anerkannt.¹ Es handelt sich um einen qualifizierten Mietspiegel im Sinne von § 558d BGB.

Der Mietspiegel findet seine Grundlage im Bürgerlichen Gesetzbuch (BGB). Er bildet eine Übersicht über die in Jena im April 2023 gezahlten Mieten für nicht preisgebundenen Wohnraum vergleichbarer Art, Größe, Ausstattung, Beschaffenheit und Lage. Nach den gesetzlichen Vorschriften werden nur solche Mieten einbezogen, die in den letzten sechs Jahren neu vereinbart (Neuverträge) oder, von Erhöhungen nach § 560 BGB abgesehen (Betriebskostenerhöhungen), geändert worden sind (Mieterhöhungen).

Die ausgewiesenen Mietpreisspannen werden als "ortsübliche Vergleichsmiete" bezeichnet.

Mietspiegel bieten den Mietvertragsparteien bei bestehenden Mietverhältnissen die Möglichkeit, in eigener Verantwortung die ortsübliche Vergleichsmiete nach § 558 BGB zu ermitteln, ohne selbst Vergleichsobjekte benennen oder erhebliche Kosten und Zeit für Gutachten aufwenden zu müssen.

Da in der Stadt Jena seit dem 31.03.2016 eine Mietpreisbremse besteht, wird der Mietspiegel auch bei Neuabschlüssen von Mietverträgen als Orientierungshilfe herangezogen.

Die vorliegende Neuerstellung des Jenaer Mietspiegels wurde von Analyse & Konzepte im Auftrag der Stadt Jena erstellt. Im Arbeitskreis Mietspiegel unter Leitung der Stadtverwaltung waren folgende Mitglieder an der Erstellung beteiligt:

- Haus-, Wohnungs- und Grundeigentümergeverein Jena e.V.
- DMB Mieterverein Jena u. Umgebung e.V.
- Immobilienverband Deutschland AICON – Assekuranz & Immobilien Consult
- jenawohnen GmbH
- Wohnungsgenossenschaft „Carl Zeiss“ eG
- Heimstätten-Genossenschaft Jena eG
- Stadt Jena
- Analyse & Konzepte immo.consult GmbH

¹ Vgl. § 558d Abs. 1 und Abs. 2 BGB.

Beim Mietspiegel ist zu beachten, dass durch eine Extremwertbereinigung und die Ausweisung von unteren und oberen Spannenwerten eine Kappung der Mieten erfolgt. Erhobene Mieten außerhalb der ausgewiesenen Spannenwerte sind zwar in die Mietspiegel-Erhebungen eingeflossen, werden jedoch innerhalb der Mietspiegeltabelle nicht dargestellt. Dies kann sowohl deutlich überdurchschnittlich als auch deutlich unterdurchschnittlich ausgestattete Wohnungen betreffen. Im Einzelfall kann es daher bei derartigen Wohnungen angezeigt sein, die ortsübliche Einzelvergleichsmiete unter Heranziehung eines Sachverständigengutachtens zu ermitteln.

Der Stichtag, auf den sich die erhobenen Daten beziehen, ist der 01.04.2023.

Neben der Erstellung des qualifizierten Mietspiegels erfolgte eine vollständige Neuerstellung der Wohnlagen für den qualifizierten Mietspiegel. Die Ermittlung der Wohnlagen wird in einem separaten Methodenbericht ausführlich dokumentiert.

Dieser Methodenbericht dokumentiert die Vorgehensweise und Arbeitsergebnisse bei der Neuerstellung des qualifizierten Mietspiegels der Stadt Jena 2023.

2 Wohnwertmerkmale des Mietrechts

Das deutsche Vergleichsmietensystem basiert auf der Grundkonzeption, dass für gleichwertige Wohnungen eine ähnliche Miete bezahlt werden soll. Dieses System gibt dem Vermieter den Anspruch auf eine ortsübliche Miethöhe. Den Mieter soll es davor schützen, mehr für seine Wohnung zu zahlen, als im ortstypischen Durchschnitt üblich ist.

Das seit 2001 in das BGB integrierte Mietrecht (§ 535 ff) benennt in § 558 Abs. 2 fünf Wohnwertmerkmale, nach denen Wohnungen hinsichtlich ihrer Qualität miteinander verglichen werden sollen: Art, Größe, Ausstattung, Beschaffenheit und Lage einschließlich der energetischen Ausstattung und Beschaffenheit.

Die konkrete Ausgestaltung der fünf Wohnwertmerkmale im Mietspiegel bleibt dem Mietspiegelsteller überlassen. Er hat aufgrund seiner sachlichen und fachlichen Kompetenz eine gewisse Gestaltungsfreiheit, solange er sich im üblichen und gesetzlichen Rahmen bewegt.

Im Mietspiegel der Stadt Jena wurden diese Wohnwertmerkmale wie folgt umgesetzt.

2.1 Art des Mietobjekts

Der Mietspiegel Jena gilt nur für abgeschlossene, freifinanzierte Mietwohnungen in Mehrfamilienhäusern mit mindestens drei Wohneinheiten. Darunter fallen sowohl normale Etagenwohnungen als auch Dachgeschoss-Wohnungen. Er gilt für Wohngebäude mit drei und mehr Wohneinheiten auch dann, wenn nicht alle Wohneinheiten tatsächlich als Wohnung genutzt werden, sondern z. B. in einer Wohneinheit eine Büronutzung vorliegt.

Dieser Geltungsbereich bestimmt nicht nur die spätere Anwendung der Mietpreisübersicht, sondern ist auch bereits bei der Datenerhebung zu berücksichtigen. Wohnungen, die diesen Kriterien nicht genügen, sind aus der Auswertung auszuschließen, damit Geltungsbereich und Datenauswertungsbereich deckungsgleich sind.

2.2 Größe

Mit der Wohnungsgröße ist die Wohnfläche der Wohnung in Quadratmetern gemeint. Ihre genaue Berechnung sollte in Anlehnung an die Verordnung zur Berechnung der Wohnfläche (WoFIV) erfolgen. Bei älteren Wohnungen kann die Wohnfläche auch nach der II. Berechnungsverordnung, DIN 277 oder DIN 283 ermittelt worden sein.

Als Wohnungsgröße ist für den Mietspiegel die Wohnfläche hinter der Wohnungstür ohne Zusatzräume außerhalb der Wohnung, wie z. B. Keller oder Bodenraum, maßgebend. Balkone, Loggien, Terrassen oder gedeckte Freisitze können – je nach ihrer Nutzbarkeit – bis höchstens zur Hälfte ihrer Fläche bei der Ermittlung der Wohnungsgröße eingerechnet werden.

Um der Tatsache Rechnung zu tragen, dass die Quadratmetermiete u. a. von der Wohnungsgröße abhängt, wurden im Mietspiegel Jena drei Größenklassen gebildet:

- bis 50 m²
- 50 bis 80 m²
- über 80 m².

2.3 Ausstattung

Maßgeblich für die Ermittlung der ortsüblichen Vergleichsmiete und damit für die Berücksichtigung im Mietspiegel ist die vom Vermieter gestellte Wohnungs- und Gebäudeausstattung. Die Einstufung der Ausstattung einer Wohnung richtet sich nach den beiden nachfolgend aufgeführten Ausstattungsmerkmalen:

▪ **Sammelheizung**

Eine Sammelheizung ist jede Heizungsart, bei der alle Heizkörper einer Wohnung von einer zentralen Brennstelle aus versorgt werden. Gleichzusetzen sind alle Etagen- und Wohnungsheizungen, die automatisch, also ohne Brennstoffnachfüllung von Hand, sämtliche Wohnräume sowie Küche und Bad angemessen erwärmen.

▪ **Bad**

Unter einem Bad ist ein gesonderter Raum innerhalb der Wohnung zu verstehen, der mit einer Badewanne oder Dusche sowie einem Waschbecken ausgestattet ist. Die Versorgung mit Warmwasser erfolgt durch einen Durchlauferhitzer oder durch eine zentrale Anlage.

Für Wohnungen, die nicht diesem Ausstattungsstandard entsprechen, sondern nur über eine einfachste Ausstattung ohne Bad und ohne Sammelheizung verfügen (sog. Substandardwohnungen), werden in diesem Mietspiegel keine Mietwerte ausgewiesen.

Weitere Merkmale der Ausstattung finden im Mietspiegel Jena über die Mietenspanne Berücksichtigung. Hierzu ist eine Orientierungshilfe zur Spanneneinordnung (Navigationskatalog) im Mietspiegel erstellt worden (siehe Abschnitt 8).

2.4 Beschaffenheit

In diesem Mietspiegel wird das Wohnwertmerkmal Beschaffenheit über den Indikator "Baualter" abgebildet. Grundsätzlich sind mit diesem Merkmal gemeint:

- der Zuschnitt der Wohnung einschließlich der mitvermieteten Hausteile
- die Art und Gestaltung der Umgebung sowie
- die Bauweise und auch der Instandhaltungsgrad.

Eine Reihe von Untersuchungen hat gezeigt, dass der Einfluss dieses mietspreisdifferenzierenden Merkmals aufgrund der zunehmenden Modernisierung geringer geworden ist. Dies betrifft hauptsächlich den Altbauwohnungsbestand. Nachträglich errichtete bzw. ausgebauten Dachgeschosswohnungen werden entsprechend dem Baujahr eingeordnet, in dem sie bezugsfertig geworden sind.

Grundlegend modernisierte Wohnungen können in das Baujahr eingeordnet werden, in dem die Wohnung wieder bezugsfertig wurde. Eine grundlegende Modernisierung ist dann gegeben, wenn ein Umbau im Sinne des § 16 Wohnraumförderungsgesetz mit wesentlichem Aufwand durchgeführt wurde. Ein wesentlicher Bauaufwand bedeutet laut Rechtsprechung, dass mindestens ein Drittel der Kosten aufgewandt wurde, die für die Erstellung einer vergleichbaren Neubauwohnung dieses Jahrgangs hätten aufgewandt werden müssen.

Es wird im Mietspiegel Jena 2023 für Wohnungen nach sieben Baualtersklassen differenziert:

- Bis 1949
- 1950 bis 1967
- 1968 bis 1991
- 1992 bis 2001
- 2002 bis 2011
- 2012 bis 2016
- ab 2017.

2.5 Lage des Mietobjekts

Mit der Lage des Mietobjekts ist nach herrschender Meinung sowohl die Lage der Wohnung innerhalb des Gebäudes als auch die Lage des Gebäudes im Stadtgebiet gemeint. In Mietspiegeln wird zumeist mit dem Lagemerkmale die Wohnlage in der Gemeinde erfasst, die Lage im Haus wird - wenn überhaupt - nur für bestimmte Sondergruppen, wie Souterrainwohnungen oder Dachgeschosswohnungen, berücksichtigt. Der Mietspiegel repräsentiert daher grundsätzlich eine durchschnittliche Lage im Gebäude.

Die Mietspiegeltabelle unterteilt in drei Wohnlagestufen:

- einfache Wohnlage
- mittlere Wohnlage
- gute Wohnlage.

Die persönliche Einschätzung der Wohnlage ist sehr subjektiv und etwa von der individuellen beruflichen und familiären Situation abhängig. Eine zentrale Innenstadtlage ist beispielsweise für einen jungen berufstätigen Haushalt häufig eine gute Wohnlage, während Familien mit Kleinkindern diesen Wohnstandort eher negativ bewerten. Solche subjektiven Faktoren sind jedoch zur Ermittlung der ortsüblichen Vergleichsmiete ungeeignet. Die Einstufung der Wohnlage wird daher nach objektivierbaren Kriterien im Rahmen der Mietspiegelerstellung festgelegt.

Die für den Mietspiegel 2023 vorgenommene Neuerstellung der Wohnlageneinstufungen erfolgten anhand objektivierbarer Kriterien gemäß § 19 MsV. Die Wohnlagen wurden mittels Regressionsverfahren für jede einzelne Adresse in Jena ermittelt. Das Verfahren wird in einem separaten Methodenbericht dokumentiert.

Zur konkreten Einordnung der Wohnung dient das "Alphabetische Straßenverzeichnis der Stadt Jena", welches in der Mietspiegelbroschüre der Stadt Jena veröffentlicht ist. Hier sind alle Straßen und Straßenabschnitte in der einfachen, mittleren und guten Wohnlage aufgeführt.

Im Einzelfall kann es zu Abweichungen bei der Bewertung von einzelnen Gebäuden/Wohnanlagen oder Wohnungen kommen.

Für die entsprechende Einordnung einzelner Gebäude oder Wohnungen sollten die folgenden oder ähnlichen Kriterien in die Bewertung einbezogen werden:

- umgebende Nutzungen, Straßenbild
- Lage an Straße mit extrem hoher Verkehrsbelastung (überwiegende Zahl der Wohn- und Schlafräume zur Straße hin)
- Beeinträchtigungen durch Staub, Geruch, Lärm (Immissionen)
- Versorgung mit Läden, Schulen und sonstigen Infrastruktureinrichtungen
- Naherholungsmöglichkeiten

Diese Aufstellung ist nicht abschließend, im Einzelfall müssen weitere Kriterien bewertet werden.

3 Vorgaben und Ablauf der Mietspiegelerstellung

3.1 Vorgaben

Mit Schreiben vom 07.12.2022 wurde Analyse & Konzepte von der Stadt Jena beauftragt, die Neuerstellung des Jenaer Mietspiegel 2023 vorzunehmen.

Die methodischen Rahmenbedingungen für die Neuerstellung des Jenaer Mietspiegels wurden durch den Auftrag der Stadt Jena definiert.

Zu den Vorgaben der Untersuchung gehörten vor allem folgende Leistungen:

- Überprüfung des Wohnlagenverzeichnis,
- Überprüfung des Tabellenrasters, Baualtersklassen und Wohnqualitäten,
- Fragebogenkonzeption,
- Beratung zur schriftlichen Befragung von Mietern und Vermietern,
- Komplettes Projektmanagement und Begleitung der Mietspiegelarbeitsgruppe,
- Erstellung der Mietspiegelbroschüre (mit Navigationskatalog),
- Erstellung des Methodenberichts,
- Präsentation des Mietspiegels.

3.2 Ablauf

Im Februar 2023 wurde mit den Vorbereitungen zur Erstellung des Jenaer Mietspiegels 2023 begonnen. Eine erste Präsentation der methodischen Vorgehensweise erfolgte am 01.02.2023 in Zusammenarbeit mit dem Arbeitskreis Mietspiegel. Die Fragebogenkonzeption mit dem Arbeitskreis erfolgte am 27.02.2023.

Von April bis Juni 2023 wurde in Zusammenarbeit mit der Stadt Jena die Erstellung des Stichprobenplans unter Berücksichtigung aller datenschutzrechtlichen Vorgaben vorgenommen.

Die Datenerhebung führte die Stadt Jena in den Monaten April 2023 bis Juni 2023 in eigener Regie durch. Nach der Erfassung und Kontrolle der Erhebungsdaten erfolgte die Berechnung der Mietspiegelwerte durch Analyse & Konzepte. Am 05.07.2023 stellte Analyse & Konzepte die Ergebnisse dem Arbeitskreis und der Stadt Jena erstmals vor. Weitere Arbeitskreissitzungen zur Erstellung des Navigationskataloges waren am 13.09.2023 und 25.09.2023

Der Mietspiegel 2023 ist ein qualifizierter Mietspiegel i. S. von § 558 d BGB und wurde vom DMB Mieterverein Jena e.V., als Interessenverband der Mieter und dem Haus-, Wohnungs- und Grundeigentümerverschein Jena e.V., als Interessenverband der Vermieter für die Stadt Jena anerkannt. Der Mietspiegel gilt seit dem 20.10.2023.

4 Methodische Vorgehensweise

Eine wesentliche Voraussetzung für einen qualifizierten Mietspiegel ist die zwingend vorgeschriebene Aktualisierung nach zwei Jahren (§ 558d Abs. 2 BGB). Nach den gesetzlichen Vorgaben kann ein Mietspiegel nach zwei Jahren durch die Verwendung des Preisindex für die Lebenshaltung in Deutschland angepasst oder anhand einer Stichprobe fortgeschrieben werden. Alle vier Jahre muss eine Aktualisierung auf Basis einer Neuerhebung erfolgen.²

Die Stadt Jena hat sich dazu entschieden, den Mietspiegel 2023 anhand einer vollständigen Neuerhebung zu erstellen. Mit Vorliegen einer eigenständigen Stichprobenerhebung basiert der Mietspiegel 2023 einer breiten empirischen Basis und bietet einen repräsentativen Überblick über die ortsüblichen Mieten im nicht preisgebundenen Wohnungsbestand.

4.1 Grundgesamtheit

Grundlage für die Neuerhebung ist die Erstellung einer den rechtlichen Vorgaben entsprechenden Grundgesamtheit der mietspreisrechtlich ungebundenen Wohnungen (§ 558 Abs. 2 BGB). Außerdem werden folgende Teilmarktsegmente grundsätzlich aus dem Anwendungsbereich des Mietspiegels Jena ausgeschlossen:

- Wohnraum zum vorübergehenden Gebrauch (§ 549 Abs. 2 Nr. 1 BGB)
- Wohnraum, der Teil der vom Vermieter selbst genutzten Wohnung ist (§ 549 Abs. 2 Nr. 2 BGB)
- Studenten- und Jugendwohnheime (§ 549 Abs. 3 Nr. 3 BGB)
- Wohnraum, der nicht freifinanziert wurde und einer Preisbindung unterliegt
- Wohnraum, den eine juristische Person des öffentlichen Rechts oder ein anerkannter Träger der Wohlfahrtspflege angemietet hat, um ihn Personen mit dringendem Wohnungsbedarf zu überlassen.

Gemäß der Abstimmung mit der Stadt Jena ist die Grundgesamtheit für den Mietspiegel Jena weiter eingegrenzt worden. Wohnungen, die folgende Kriterien aufweisen, wurden ebenfalls bei der Erstellung des Mietspiegels Jena nicht berücksichtigt:

- Wohnungen in Ein- und Zweifamilienhäusern
- Wohnungen in Altenpflegeheimen oder sonstigen Heimen, bei denen die Mietzahlung zusätzliche Leistungen wie z. B. die Betreuung und Verpflegung abdeckt
- Wohnungen, die an ein Beschäftigungsverhältnis gebunden sind (Dienst/Werkwohnungen)
- Untermietverhältnisse
- Ganz oder überwiegend möblierter Wohnraum
- Wohnungen, für die mehr als ein Mietvertrag besteht
- Wohnungen oder ein Teil der Wohnung, die laut Mietvertrag gewerblich genutzt werden.

² Zum Zeitpunkt der Berichtserstellung ist die Änderung der sogenannten "4-Jahresregel" zwar durch den Gesetzgeber beabsichtigt, allerdings noch nicht in Kraft getreten.

4.2 Stichprobe

Der Mietspiegel Jena 2023 wurde auf Grundlage einer Primärdatenerhebung mittels Stichprobe erstellt. Die Ziehung der Stichprobe erfolgte durch die Stadt Jena. Analyse & Konzepte hat das Verfahren durch einen Stichprobenplan auf der Grundlage einer von der Stadt Jena zur Verfügung gestellten gruppierten Auswahlgesamtheit nach Baualtersklasse, Wohnlage und Auskunftspflichtigen (Mieter oder Vermieter) unterstützt. Es wurden keine Einzeldatensätze von Mietern- oder Vermietern an Analyse & Konzepte übermittelt. Insgesamt waren 41.789 Haushalte in Wohngebäuden mit 3 und mehr Wohnungen Grundlage der Stichprobenziehung durch die Stadt Jena.

Aus dieser Grundgesamtheit wurde eine Brutto-Stichprobe von 25.000 Mieterhaushalten gezogen.

Mit Ausnahme der Baualtersklasse „bis 1949“, in der einfachen und mittleren Wohnlage und der Baualtersklasse „1968-1991“ in der einfachen Wohnlage wurde in den anderen Baualtersklassen eine Vollerhebung durchgeführt. Durch diese Vorgehensweise wurde erreicht, dass die Tabellenfelder des Mietspiegels möglichst ausreichend besetzt werden können.

4.3 Tabellenaufbau

Im Rahmen der Erstellung des Mietspiegels Jena wurde die Tabellenstruktur überprüft.

Die Mietspiegeltabelle umfasst nach Untergliederung in sieben Baualtersklassen sowie drei Wohnlagen und 3 Größenklassen für Wohnungen in der einfachen und mittleren Wohnlage und zwei Größenklassen in der guten Wohnlage insgesamt 56 Tabellenfelder. Damit sind gegenüber dem vorherigen Jenaer Mietspiegel 14 Tabellenfelder hinzugekommen.

Die gute Wohnlage, welche nunmehr gesondert ausgewiesen wird, enthält eine Differenzierung in zwei Größenklassen, da die Grundgesamtheit an Wohnungen in der guten Wohnlage am geringsten ausfällt. Eine weitere Differenzierung der Tabelle ist nicht möglich.

5 Datenerhebungen

Die Erhebung erfolgte über eine schriftlich-postalische Mieter- und Vermieterbefragung.

Als Grundlage für die Erhebung wurde von Analyse & Konzepte ein Fragebogen zur Erhebung der Daten bei den mietspiegelrelevanten Wohnungen erstellt. Für Vermieter mit mehreren Wohnungseinheiten ist neben dem Papierfragebogen eine Excel-Datei für einen elektronischen Datenverkehr zur Verfügung gestellt worden. Darüber hinaus hatten die Mieter- und Vermieter die Möglichkeit den Fragebogen in einer Online-Umfrage zu beantworten.

Im Zeitraum von April bis Juni 2023 wurde die Datenerhebung durchgeführt.

Zur Unterstützung der Erhebung wurde von der Stadt Jena eine Presseerklärung erstellt, mit der die Jenaer Bürger über den Beginn der Erhebung, den Zweck und die Bedeutung des Mietspiegels informiert und um eine Unterstützung der Erhebung gebeten wurden.

Alle verwendeten Erhebungsinstrumente wurden mit dem Arbeitskreis Mietspiegel abgestimmt.

5.1 Datenschutz

Analyse & Konzepte verfügt über ein betriebliches Datenschutzkonzept, das an die Datenschutzgrundverordnung (DSGVO) angepasst ist.

Die Durchführung der Erhebung zum Mietspiegel Jena 2023 und die weiteren Arbeiten erfolgten unter strenger Einhaltung der datenschutzrechtlichen Bestimmungen. Mit der Datenschutzbeauftragten der Stadt Jena wurde die Erhebung abgestimmt. Alle Unterlagen wurden im Vorfeld der Erhebung zur Verfügung gestellt.

Die Durchführung der Stichprobenziehung und der Versand der Erhebungsunterlagen erfolgte durch die Stadt Jena. Mit Ausnahme des personalisierten Anschreibens sind die weiteren Erhebungsmaterialien, hierunter zählen Informationsschreiben, Fragebogen und Rücksendekouvert, frei von personalisierten Daten.


Alle Befragten konnten anonym an der postalischen Befragung teilnehmen. Anstelle von personalisierten Daten ist zur Nachvollziehbarkeit und Ergebniskontrolle eine anonymisierte Fallnummer verwendet worden. Folglich wurden Analyse & Konzepte keine personenbezogenen Daten übermittelt.

Die Ergebnisse im Mietspiegel Jena 2023 wurden nur in aggregierter Form ausgewiesen und orientieren sich hierbei am Tabellenraster. Ein Rückschluss auf den Einzelfall ist nicht möglich.

6 Datenauswertungen

6.1 Plausibilitätskontrollen und Datenaufbereitung

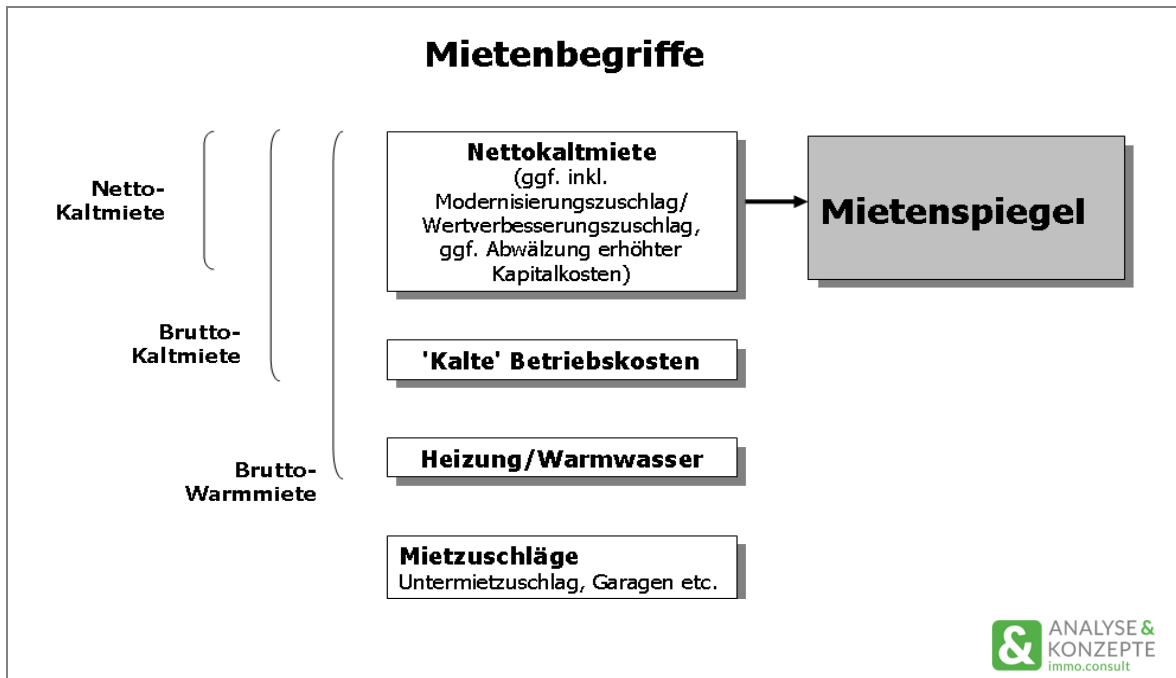
Nach Durchführung der Datenerhebung wurden die Daten in einer Auswertungsdatenbank zusammengefasst und umfangreichen Plausibilitätskontrollen unterzogen. Insgesamt konnten Daten zu 15.649 Mietverhältnissen erhoben werden. Nach Abschluss der Plausibilitätskontrollen standen für die Auswertung eine Ergebnisstichprobe mit 7.739 relevanten Mietverhältnissen zur Verfügung (siehe Tabelle 1).

Tab. 1 Ergebnisse der Datenerhebung				
Ausschöpfung	Mietspiegel 2023			
	Mieter	Vermieter	absolut	in %
Bruttostichprobe Mietwohnungen	13.059	11.941	25.000	100
./. nicht zurück erhalten	5.838	2.837	8.675	34,7
./. nicht zustellbar	453	223	676	2,7
Erhobene Mietverhältnisse insgesamt	6.768	8.881	15.649	100,0
./. unvollständige Fragebögen	616	251	867	5,5
./. nicht mietspiegelrelevant (z. B. Selbstnutzung, möblierte Wohnung)	2.143	776	2.919	18,7
▪ ./. Sonstiger Ausschlussgrund (z.B. Duplikat, Zuordnungsprobleme)	155	645	800	5,1
Auswertbare Mietverhältnisse insgesamt	3.854	7.209	11.063	100,0
./. nicht mietspiegelrelevant aufgrund 6-Jahres-Regelung	1.191	1.800	2.991	27,0
./. Extremwerte	184	149	333	3,0
Tabellenrelevante Mietdaten	2.479	5.260	7.739	70,0
Quelle: Mietspiegel Stadt Jena 2023				

Im qualifizierten Mietspiegel Jena 2023 handelt es sich bei den ausgewiesenen Beträgen um die monatliche Netto-Kaltmiete je Quadratmeter Wohnfläche. Das ist die Miete ohne die Kosten für Heizung und Warmwasserversorgung und die sogenannten kalten Betriebskosten gemäß § 556 Abs. 1 BGB bzw. der Betriebskostenverordnung (BetrKV) sowie ohne etwaige Möblierungs- und Untermieterzuschläge und ohne Zuschläge aufgrund der Nutzung von Wohnraum zu anderen als zu Wohnzwecken (siehe Abb. 1).

Konnte bei der Datenerhebung die Netto-Kaltmiete nicht eindeutig identifiziert werden, so wurden diese Datensätze in der weiteren Auswertung nicht mehr berücksichtigt. Ausfälle gab es bei den Plausibilitätskontrollen durch unvollständig ausgefüllte Fragebögen (n=867), nicht mietspiegelrelevante Datensätze oder sonstige Ausschlussgründe (n=3.719) und das Überschreiten der 6-Jahres-Regel. Insgesamt enthielt die Netto-Stichprobe einen großen Anteil an Wohnungen (n=2.991), die nicht in den letzten sechs Jahren neu vermietet wurden oder in denen keine Mietänderung stattgefunden hat. Diese Mietdaten sind von der weiteren Analyse unberücksichtigt geblieben.

Abb. 1 Mietenbegriffe



6.2 Extremwertbereinigung

Vor Ermittlung der Feldbesetzung für die einzelnen Tabellenfelder der Mietspiegeltabelle und der Berechnung der Mietkennwerte wurde eine tabellenfeldbezogene Bereinigung um sogenannte Extremwerte, d. h. Mietwerte, die nicht als marktüblich anzusehen sind, durchgeführt.

Wie auch bei anderen qualifizierten Mietspiegeln, die auf einer Datenerhebung beruhen, erfolgt im Mietspiegel Jena 2023 die Datenbereinigung über ein statistisches Verfahren, das die wissenschaftlichen Ansprüche bei der Erstellung eines Mietspiegels berücksichtigt. Hierbei wird anhand der statistischen Verteilung der erhobenen Mietwerte und des Mittelwertes in jedem Tabellenfeld die Wahrscheinlichkeit berechnet, in der sich ein bestimmtes Intervall (Wertebereich) um den Mittelwert des jeweiligen Mietspiegelfeldes befindet. Dieses Konfidenzintervall wird über die Standardabweichung für jedes Tabellenfeld ermittelt.

In Abstimmung mit der Stadt Jena resultierte die Extremwertkappung über das 95 %-Konfidenzintervall. Die Verwendung des 95 %-Konfidenzintervalls bedeutet nicht, dass pro Feld pauschal 5 % der Mietwerte aus der weiteren Auswertung eliminiert werden. Ob ein erhobener Wert als ein Extremwert bezeichnet wird, ist abhängig davon, wie weit der Wert von dem arithmetischen Mittel des Tabellenfeldes entfernt ist. Ist die Abweichung bei allen Werten gering, so kann es dazu kommen, dass es keine oder kaum Extremwerte gibt.

Beim Jenaer Mietspiegel 2023 blieben insgesamt 333 Mietwerte (3,0 % der relevanten Fälle) aufgrund der Extremwertkappung für weitere Berechnungen unberücksichtigt.

6.3 Feldbesetzung

Nach den Plausibilitätskontrollen, der Bereinigung der Daten um die Substandardwohnungen und der Extremwertbereinigung verblieben 7.739 Datensätze für die weiteren Auswertungen. Damit ist die Datengrundlage um 73 % größer als beim vorherigen Mietspiegel 2021.

In Abstimmung mit der Stadt Jena wurde festgelegt, dass die Felder, die eine Feldbesetzung von unter 10 Mietdaten aufweisen, im Mietspiegel Jena 2023 nicht ausgewiesen werden sollen. Dies entspricht der gängigen Praxis bei der Auswertung von qualifizierten Tabellenmietspiegeln und wurde auch in den bisherigen Mietspiegeln der Stadt Jena in dieser Form praktiziert.

In 48 von 56 Feldern der Mietspiegeltabelle konnte eine Fallzahl von mindestens 10 Datensätzen nach Datenbereinigung und Extremwertbereinigung erzielt werden. Von diesen liegen in neun Tabellenfeldern Fallzahlen zwischen 10 und 29 Datensätzen vor. Auch hierfür werden Mietkennwerte im Mietspiegel Jena 2023 ausgewiesen. Für diese Felder ist die Aussage jedoch eingeschränkt, hier sind auch die Mietspannen ähnlicher Wohnungstypen zu beachten.

Acht Tabellenfelder weisen eine Fallzahl von weniger als 10 auf, sodass keine Mietkennwerte ausgewiesen werden. Es handelt sich hierbei um Wohnungen in der guten Wohnlage in der Baualtersklasse von 1968 bis 1991 und ab 2017, in der mittleren Wohnlage ab 2012 beziehungsweise in der einfachen Wohnlage der Baualtersklassen 1992-2001 und 2012-2016.

In diesen Zeiträumen und Wohnlagen wurden vergleichsweise wenig Wohnungen freifinanziert als Mietwohnungen gebaut. Dieses Phänomen hatte sich auch schon beim Jenaer Mietspiegel im Jahr 2019 und 2021 gezeigt.

Tab. 2 Mietspiegel Jena 2023: Feldbesetzung (nach Extremwertkappung)								
		Baualtersklassen						
Wohnlage	Größenklasse	Bis 1949	1950 bis 1967	1968 bis 1991	1992 bis 2001	2002 bis 2011	2012 bis 2016	Ab 2017
Einfach	Unter 50 m ²	164	245	428	55	18	4	24
	50 bis 80 m ²	324	405	1.382	59	60	43	58
	Über 80 m ²	84	34	153	6	39	64	95
Mittel	Unter 50 m ²	95	170	288	106	33	4	6
	50 bis 80 m ²	350	771	747	213	63	68	60
	Über 80 m ²	153	39	86	71	86	49	64
gut	Bis 80 m ²	152	29	4	37	25	10	0
	Über 80 m ²	119	24	0	24	18	21	9

Quelle: Mietspiegel Stadt Jena 2023

6.4 Mietspiegeltabelle

Gemäß den abgestimmten Auswertungsvorgaben sowie den rechtlich vorgeschriebenen Auswertungshinweisen, wurden die in der bereinigten Datenbasis zur Verfügung stehenden Mietverhältnisse in Nettokaltmieten pro Quadratmeter Wohnfläche umgerechnet und für jedes Tabellenfeld der Mietspiegeltabelle statistisch ausgewertet. Es wurden dabei folgende Kennwerte ermittelt:

- Mittelwert (arithmetisches Mittel)
- unterer Wert der 3/4-Spanne
- oberer Wert der 3/4-Spanne


Exkurs Mittelwert: Das arithmetische Mittel beschreibt den statistischen Durchschnittswert. Daher wird das arithmetische Mittel auch Mittelwert oder Durchschnittswert genannt. Zur Ermittlung des arithmetischen Mittels werden alle Netto-Kaltmieten zusammenaddiert und durch die Summe aller Messwerte geteilt. Diese Berechnung erfolgt in jedem Tabellenfeld separat.

Im Rahmen der Datenerhebung und nach den durchgeführten Bereinigungen sind 7.739 Datenwerte für Wohnungen in die Erstellung des Mietspiegels Jena 2023 eingeflossen. Ausgewiesen werden der Mittelwert und die 3/4-Spanne.

Im Rahmen der Auswertung wurde eine Gewichtung der Daten nach der Art des Vermieters durchgeführt. Unterschieden wird hierbei zwischen Wohnungsunternehmen und Wohnungsgesellschaften einerseits und Privatvermietern andererseits. Anhand von Daten über die Grundgesamtheit des Mietwohnungsbestands, welche durch die Stadt Jena bereitgestellt wurden, konnten Gewichtungsfaktoren anhand der Baualtersklassen und Wohnlagen berechnet werden (siehe Tabelle 3).

Tab. 3 Anteil der Wohnungsunternehmen und Wohnungsgesellschaften am relevanten Wohnungsbestand						
	Baualtersklassen					
Wohnlage	Bis 1949	1950 bis 1967	1968 bis 1991	1992 bis 2001	2002 bis 2011	Ab 2012
Einfach	16 %	58 %	87 %	1 %	31 %	46 %
Mittel	14 %	70 %	87 %	2 %	16 %	22 %
Gut	8 %	68 %	0 %	0 %	9 %	31 %

Quelle: Mietspiegel Stadt Jena 2023



In 16 Tabellenfeldern konnte keine Datengewichtung durchgeführt werden, da entweder für die Wohnungsunternehmen/Wohnungsgesellschaften oder für die Privatvermieter nur geringe Fallzahlen vorlagen. Diese Tabellenfelder sind in der Mietspiegeltabelle gekennzeichnet. Die Ergebnisse sind in der nachfolgenden Mietspiegeltabelle dargestellt (siehe Tabelle 4).

Tab. 4 Mietspiegel Jena 2023 Netto-Kaltmiete (in €/m ² pro Monat) im freifinanzierten Wohnungsbau								
		Baualtersklasse						
Wohnlage	Größenklasse	Bis 1949	1950 bis 1967	1968 bis 1991	1992 bis 2001	2002 bis 2011	2012 bis 2016	Ab 2017
Einfach	Unter 50 m ²	8,58 7,00 - 10,34	7,37 6,18 - 8,51	6,28 5,48 - 6,97	9,04² 7,76 - 10,48	9,29^{1,2} 8,06 - 11,40		9,03^{1,2} 9,00 - 9,10
	50 bis 80 m ²	8,25 6,97 - 9,56	7,30 6,00 - 8,50	5,80 5,15 - 6,45	8,40² 6,90 - 9,52	8,34 7,16 - 9,49	9,91 8,87 - 10,91	10,85 10,12 - 11,29
	Über 80 m ²	8,28 6,90 - 9,76	7,35 6,16 - 8,38	5,60 5,07 - 6,05		8,66 7,37 - 10,23	10,05 9,03 - 10,87	10,60 9,89 - 11,32
Mittel	Unter 50 m ²	9,49 8,15 - 10,62	6,88 6,32 - 7,36	6,64 5,89 - 7,60	9,61² 8,23 - 10,98	10,18² 9,18 - 11,68		
	50 bis 80 m ²	8,60 7,14 - 10,03	6,86 6,18 - 7,56	6,04 5,43 - 6,62	8,62 7,50 - 9,78	9,29 8,14 - 10,36	10,14 9,40 - 11,53	11,76 10,07 - 13,37
	Über 80 m ²	8,46 6,68 - 10,21	9,02² 6,87 - 10,50	5,77² 5,20 - 6,33	8,07² 6,50 - 9,36	8,95 7,72 - 10,20	10,70 9,41 - 12,05	11,83 9,69 - 13,70
Gut	Bis 80 m ²	8,52 6,76 - 10,38	7,32^{1,2} 6,58 - 8,36		9,82² 8,44 - 11,09	10,41¹ 8,74 - 13,10	10,43^{1,2} 9,52 - 11,05	
	Über 80 m ²	8,72 7,16 - 10,68	9,26^{1,2} 7,25 - 12,06		9,77^{1,2} 8,37 - 11,54	10,14^{1,2} 8,56 - 11,48	10,62^{1,2} 9,75 - 11,00	
<p>Ausgewiesen werden das arithmetische Mittel und die 3/4-Spanne. Bei Leerfeldern können aufgrund einer zu geringen Datenbasis keine statistisch belastbaren Aussagen getroffen werden.</p> <p>¹ Für Felder mit weniger als 30 Datensätzen ist die Aussage eingeschränkt, hier sind auch die Mietspannen ähnlicher Wohnungstypen zu beachten.</p> <p>² Aufgrund geringer Fallzahlen an Mietdaten privater Kleinvermieter oder Daten der Wohnungsunternehmen konnte keine Gewichtung vorgenommen werden.</p> <p>Quelle: Mietspiegel Stadt Jena 2023</p>								

7 Statistische Zusatzanalysen

Neben der Berechnung der Mietkennwerte der Mietspiegeltabellen erfolgten zusätzliche Analysen der Ausstattungsmerkmale der Jenaer Wohnungen.


7.1 Ausstattungsmerkmale

Im Rahmen der Erhebungen wurden zahlreiche Ausstattungsmerkmale erfasst. Dadurch ist es möglich Erkenntnisse darüber zu gewinnen, welche Ausstattungsmerkmale aktuell zur Standardausstattung eines Gebäudes bzw. einer Wohnung gehören und, bei welchen es sich tendenziell um wohnwerterhöhende Merkmale handelt. Als Standard für eine Baualterklasse werden Merkmale betrachtet, wenn mindestens 2/3 der entsprechenden Wohnungen über das Merkmal verfügen.

Tab. 5 Vermieterseitige Ausstattung (Anteile in Prozent)							
	Bis 1949	1950 bis 1967	1968 bis 1991	1992 bis 2001	2002 bis 2011	2012 bis 2016	Ab 2017
Balkon, Loggia, Terrasse, Dachterrasse ¹	52%	65%	94%	82%	85%	99%	100%
Fahrstuhl/Aufzug	2%	11%	49%	22%	49%	62%	80%
Kabelanschluss	78%	96%	97%	76%	87%	95%	89%
Isolierverglasung/ Doppelfenster ²	94%	98%	98%	93%	96%	99%	100%
Einbauküche	16%	3%	4%	24%	23%	15%	8%
Bad ³	99%	100%	98%	99%	100%	100%	100%
Mieterkeller oder Bodenraum	93%	100%	98%	91%	87%	95%	97%
Gegensprechanlage	92%	99%	98%	97%	99%	100%	99%
Fußbodenheizung	4%	1%	5%	5%	37%	75%	71%
Anzahl Standardmerkmale	6	6	6	6	6	8	8

¹ oder Wintergarten.
² in allen Räumen.
³ mit Einbauwanne oder -dusche, Bodenfliesen oder gleichwertiger Versiegelung, Einhebelmischbatterie, Spülkasten mit Bedarfstaste.

Quelle: Mietspiegel Stadt Jena 2023



Wie Tabelle 5 zeigt, verfügen die Wohnungen in Jena je nach Baualterklasse über unterschiedliche Ausstattungsstandards:

- Wohnungen der Baujahre bis 2011 weisen durchschnittlich 6 Merkmale auf.
- Wohnungen ab Baujahr 2012 weisen durchschnittlich 8 Merkmale auf.

8 Hinweise zur Spanneneinordnung (Navigationskatalog)

Die Hinweise zur Spanneneinordnung gehören nicht zum qualifizierten Teil des Mietspiegels Jena 2023, da es sich hierbei nicht um die Ergebnisse einer statistischen Analyse auf Basis einer repräsentativen empirischen Erhebung handelt. Die Aufstellung basiert auf den Erfahrungen von Wohnungsmarktextperten in Jena und einzelnen Hinweisen, die sich aus der Zusatzanalyse der erhobenen Ausstattungsmerkmale ergeben. Die Orientierungshilfe entspricht dem Standard eines Mietspiegels nach § 558c BGB (einfacher Mietspiegel).

In den Hinweisen zur praktischen Anwendung des Mietspiegels sind die speziellen Charakteristika des Jenaer Wohnungsbestandes berücksichtigt worden. Die Übersicht soll Mietern und Vermietern einen Anhaltspunkt geben, welche Merkmale von Wohnung und Wohnumfeld in der Regel einen wohnwerterhöhenden oder wohnwertmindernden Einfluss haben.

Die im Abschnitt 8.2 dargestellte Übersicht von Wohnwertmerkmalen (Navigationskatalog) soll die Einordnung einer konkreten Wohnung innerhalb der ausgewiesenen Mietpreisspanne erleichtern. Diese Aufzählung der Merkmale ist nicht abschließend, sondern muss im konkreten Einzelfall gegebenenfalls um weitere Merkmale ergänzt werden.

8.1 Regeln der Spanneneinordnung

Mithilfe dieser Wohnwertsumme ist die Wohnung anschließend innerhalb der Mietenspanne des maßgeblichen Mietspiegelfeldes nach folgenden Regeln einzuordnen:

1. Für eine Wohnwertsumme zwischen -4 und +4 Wohnwertpunkten gibt der Mittelwert des Mietspiegelfeldes die ortsübliche Vergleichsmiete wieder.
2. Bei einer Wohnwertsumme zwischen -5 und -10 ist die Spanne zwischen Mittelwert und dem Unterwert der im Mietspiegelfeld angegebenen Mietenspanne zu halbieren. Für die konkrete Wohnung gibt die wertmäßig höhere Spannenhälfte die ortsübliche Vergleichsmiete wieder.
3. Bei einer Wohnwertsumme von -11 und kleiner ist die Spanne zwischen Mittelwert und dem Unterwert der im Mietspiegelfeld angegebenen Mietenspanne zu halbieren. Für die konkrete Wohnung gibt die wertmäßig niedrigere Spannenhälfte die ortsübliche Vergleichsmiete wieder.
4. Bei einer Wohnwertsumme zwischen +5 und +10 ist die Spanne zwischen Mittelwert und dem Oberwert der im Mietspiegelfeld angegebenen Mietenspanne zu halbieren. Für die konkrete Wohnung gibt die wertmäßig niedrigere Spannenhälfte die ortsübliche Vergleichsmiete wieder.
5. Bei einer Wohnwertsumme zwischen +11 und höher ist die Spanne zwischen Mittelwert und dem Oberwert der im Mietspiegelfeld angegebenen Mietenspanne zu halbieren. Für die konkrete Wohnung gibt die wertmäßig höhere Spannenhälfte die ortsübliche Vergleichsmiete wieder.

Dieses Verfahren wird an folgendem Beispiel erläutert:

Die Wohnung liegt lt. Anlage 2 (Straßenverzeichnis) in mittlerer Wohnlage, sie wurde 1905 erbaut und ist 75 m² groß. Damit gilt für sie das Mietspiegelfeld mittlere Wohnlage, Baujahr bis 1949, Größenklasse 50 bis 80 m² mit folgenden Eckwerten: Die ortsübliche Vergleichsmiete beträgt im Mittel 8,60 €/m², die Mietenspanne liegt zwischen 7,14 und 10,03 €/m². Die weitere Navigation innerhalb dieser Eckwerte erfolgt anhand der Übersicht wohnwertmindernder und wohnwerterhöhender Merkmale.

Im Jahr 2012 wurde das Bad der Wohnung modernisiert. Dafür erhält die Wohnung einen positiven Wohnwertpunkt.

Die Wohnung ist mit einer Einbauküche ausgestattet und erhält dafür 2 positive Wohnwertpunkte.

Sie hat Parkett in den Wohnräumen. Auch dafür erhält sie einen positiven Wohnwertpunkt.

Außerdem hat die Wohnung einen Balkon mit einer Tiefe von mehr als 1,5 m. Dafür erhält sie einen positiven Wohnwertpunkt.

Zusammen hat die Wohnung 5 Wohnwertpunkte und keinen negativen, in der Summe ergibt sich also ein Wohnwert von 5 Positivpunkten. Gemäß Regel 4 liegt die ortsübliche Vergleichsmiete dieser Wohnung somit in der unteren Hälfte der Spanne zwischen dem Mittelwert des Mietspiegelfeldes und dem Oberwert.

Der Mittelwert des Mietspiegelfeldes beträgt 8,60 €, der Oberwert 10,03 €. Die Hälfte der Spanne zwischen 8,60 € und 10,03 € beträgt 0,72 €. Damit liegt die ortsübliche Vergleichsmiete der Wohnung zwischen 8,60 €/m² (dem Mittelwert des Feldes) und $8,60 + 0,72 = 9,32$ €/m² (der Mitte der oberen Mietenspanne).

8.2 Übersicht wohnwertmindernder und wohnwerterhöhender Merkmale

Tab. 6 Wohnwertmindernde und wohnwerterhöhende Merkmale				
Negatives Merkmal		Standardmerkmal		Positives Merkmal
Energetischer Zustand und Modernisierung				
Einzelöfen, Nachtspeicherheizung	-1	Zentral- oder Etagenheizung	0	Flächenheizung bis Baujahr 2011 (z. B. Fußbodenheizung, Wandheizung) +2
Keine Heizung vorhanden	-2			
Elektroinstallationen in der Wohnung sichtbar (nicht im Kabelkanal verlegt)	-1			
Beschränkte Nutzbarkeit der Elektroleitungen (Absicherung Küche oder Bad < 16 A)	-2			
Treppenhaus/Eingangsbereich vermitteln keinen verkehrssicheren und gepflegten Eindruck	-1	Treppenhaus/Eingangsbereich vermitteln einen verkehrssicheren und gepflegten Eindruck	0	
		Isolierverglasung (Zweifachverbundfenster)	0	Fenster ab Schallschutzklasse 3 +1
Keine Modernisierung des Bades seit 1997 (Fliesen oder andere Versiegelung, WC, Badewanne / Duschtasse und Waschbecken)	-1			Modernisierung des Bades seit 2010 (Fliesen oder andere Versiegelung, WC, Badewanne / Duschtasse und Waschbecken) +1
Kein hinreichender sommerlicher Wärmeschutz (z.B. Jalousien, Plissees, Fensterläden, Überdachung) bei Neubau ab 2012 entsprechend der DIN 4108 Teil 2)	-1	Kein hinreichender sommerlicher Wärmeschutz (z.B. Jalousien, Plissees, Fensterläden, Überdachung) für Gebäude bis Baujahr 2011	0	Sommerlicher Wärmeschutz (z.B. Jalousien, Plissees, Fensterläden, Überdachung) für Gebäude bis Baujahr 2011 +1

Negatives Merkmal		Standardmerkmal		Positives Merkmal	
Energetischer Zustand³					
Die nachfolgenden Angaben beziehen sich auf den Endenergiekennwert (abhängig von der Art des Energieausweises als Endenergieverbrauchswert oder Endenergiebedarfswert im Energieausweis angegeben). Ausnahme: Der energetische Standard kann aufgrund behördlicher Auflagen (z. B. Denkmalschutz) nicht erhöht werden. Dies muss vom Vermieter dem Mieter nachvollziehbar dargelegt werden. Für Baujahre ab 2012 gelten die aktuellen gesetzlichen energetischen Bestimmungen.					
Baujahr bis 1949					
Energiekennwert > 160 kWh/m ² a	-3	85 kWh/m ² a < Energiekennwert ≤ 120 kWh/m ² a	0	75 kWh/m ² a < Energiekennwert ≤ 85 kWh/m ² a	+1
135 kWh/m ² a < Energiekennwert ≤ 160 kWh/m ² a	-2			65 kWh/m ² a < Energiekennwert ≤ 75 kWh/m ² a	+2
120 kWh/m ² a < Energiekennwert ≤ 135 kWh/m ² a	-1			Energiekennwert ≤ 65 kWh/m ² a	+3
Baujahre 1950 bis 1967					
Energiekennwert > 110 kWh/m ² a	-3	80 kWh/m ² a < Energiekennwert ≤ 95 kWh/m ² a	0	75 kWh/m ² a < Energiekennwert ≤ 80 kWh/m ² a	+1
100 kWh/m ² a < Energiekennwert ≤ 110 kWh/m ² a	-2			60 kWh/m ² a < Energiekennwert ≤ 75 kWh/m ² a	+2
95 kWh/m ² a < Energiekennwert ≤ 100 kWh/m ² a	-1			Energiekennwert ≤ 60 kWh/m ² a	+3
Baujahre 1968 bis 2001					
Energiekennwert > 110 kWh/m ² a	-3	70 kWh/m ² a < Energiekennwert ≤ 90 kWh/m ² a	0	65 kWh/m ² a < Energiekennwert ≤ 70 kWh/m ² a	+1
100 kWh/m ² a < Energiekennwert ≤ 110 kWh/m ² a	-2			50 kWh/m ² a < Energiekennwert ≤ 65 kWh/m ² a	+2
90 kWh/m ² a < Energiekennwert ≤ 100 kWh/m ² a	-1			Energiekennwert ≤ 50 kWh/m ² a	+3
Baujahre 2002 bis 2011					
Energiekennwert > 95 kWh/m ² a	-3	65 kWh/m ² a < Energiekennwert ≤ 85 kWh/m ² a	0	60 kWh/m ² a < Energiekennwert ≤ 65 kWh/m ² a	+1
90 kWh/m ² a < Energiekennwert ≤ 95 kWh/m ² a	-2			45 kWh/m ² a < Energiekennwert ≤ 60 kWh/m ² a	+2
85 kWh/m ² a < Energiekennwert ≤ 90 kWh/m ² a	-1			Energiekennwert ≤ 45 kWh/m ² a	+3

³ siehe Anhang für die Herleitung der Werte

Negatives Merkmal		Standardmerkmal		Positives Merkmal	
Wohnkomfort (innen)					
kein Fußbodenbelag in den Wohnräumen vorhanden	-1	einfacher/normaler Fußboden (z.B. PVC, Linoleum, Laminat, Teppich u.a.) in den Wohnräumen	0	Hochwertiger Fußboden: Parkett oder gleichwertige Materialien (z.B. Parkettdielen, keramische Bodenfliesen/-platten oder Natursteine) in den Wohnräumen	+1
Kein Balkon, Terrasse oder Loggia vorhanden (gilt ab Baualtersklasse 1968)	-1	Balkon vorhanden	0	Balkon, Terrasse oder Loggia mit Tiefe von mindestens 1,5m	+1
Wäschetrocknungsmöglichkeit nur innerhalb der Wohnung (betrifft nur Wohnungen ohne Balkon)	-1				
Keine der Wohnung zugeordneten Nebenräume außerhalb der Wohnung	-2			Der Wohnung zugeordnete Nebenräume außerhalb der Wohnung mit 8 m ² oder mehr Nutzfläche	+1
Keine Gegensprechanlage	-1	Gegensprechanlage vorhanden	0	Videosprechanlage vorhanden	+1
Gefangene Wohnräume (Diele/Flur nicht von allen Räumen erreichbar)	-2			Aufzug an Gebäuden, bis Baualtersklasse 1991 mit weniger als 7 Vollgeschossen, ab Baualtersklasse 1992 mit weniger als 5 Vollgeschossen	+1
Wohnungseingangstüren mit Wabekern	-1			Maisonette-Wohnung	+1
Waschmaschine nicht im Bad, in der Küche oder im Abstellraum anschließbar oder:	-1			Einbruchhemmende WE-Tür oder Fenster ab WK 2, auch Fensterläden/Außenjalousien	+1
Kein Waschmaschinenanschluss in der Wohnung und kein Waschkeller für eigene oder Gemeinschaftswaschmaschine vorhanden	-2				
Bad					
Bad/WC außerhalb der Wohnung	-2			Zweites Bad oder WC vorhanden	+2
Badezimmer (Wandbelag) ungefließt oder kein gleichwertiger Nässeschutz/gefließt Nässeschutz bis 1,80 m im Nassbereich	-1			Badewanne und zusätzliche Dusche (separate Einzelduschkabine)	+1
Kein Badfenster (außer Bautypen WBS70 und P2)	-1	Bad mit Fenster	0	Bad mit Fenster (nur Bautyp WBS70 und P2)	+1
Bad nicht beheizbar (außer Bautyp WBS70 und P2)	-2			Bad beheizbar (nur Bautyp WBS70 und P2)	+1

Negatives Merkmal		Standardmerkmal		Positives Merkmal	
Küche					
		Keine vom Vermieter gestellte Einbauküche	0	Komplett ausgestattete Einbauküche (neuer als 2010) mit Herd, Spüle, Kühlschrank und Schränken	+2
Küche ohne Fenster (außer Bautypen WBS70 und P2)	-1	Küche mit Fenster	0		
Küche nicht beheizbar (außer Bautyp WBS70 und P2)	-1				
Wohnkomfort (außen)					
		Kein PKW-Stellplatz	0	PKW-Stellplatz, wenn hierfür keine gesonderte Vergütung vereinbart worden ist.	+1
keine Art von Neben- oder Gemeinschaftsflächen	-1			Gemeinschaftsfläche (z.B. Garten oder Innenhof) zur gemeinschaftlichen Nutzung durch die Hausbewohner	+1
				Eigener Garten (Gartennutzung nur durch eine Mietpartei)	+2
Keine Abstellmöglichkeit für Fahrräder (weder im Haus noch auf dem Grundstück)	-1	Abstellmöglichkeit für Fahrräder vorhanden	0	Gut zugängliche Abstellmöglichkeit für Fahrräder im abschließbaren Fahrradhaus/Fahrradkeller	+1
Keine räumlich abgeschlossene, gegen Witterung geschützte Abstellmöglichkeit für Kinderwagen oder Rollator (z. B. Fahrradkeller, Hausflur, individuelle Boxen)	-1				
Die Außenanlagen vermitteln keinen verkehrssicheren und gepflegten Eindruck	-1				
Barrierearme/-freie Ausstattung					
				Die Wohnung ist nach DIN 18040-2 barrierefrei	+2
				Barrierearmer Aufzug inkl. barrierearmem Zugang zum Haus	+1
				Barrierearmer Duscheinstieg (maximal 2 cm), sofern die Wohnung nicht schon insgesamt barrierefrei nach DIN 18040-2 ist	+1

9 Mietspiegelbroschüre

Neben der Mietpreisübersicht gehört zum qualifizierten Mietspiegel ein Erläuterungstext, der die sachgerechte Handhabung der veröffentlichten Kennwerte sicherstellt.

Hierzu zählen u. a.

- der Zweck, die rechtlichen Grundlagen und der Geltungsbereich des qualifizierten Mietspiegels
- die Begriffsbestimmungen der Wohnwertkriterien und des Mietbegriffs
- der Aufbau der Mietspiegeltabelle
- die Anwendung des Mietspiegels, inklusive der Orientierungshilfe.

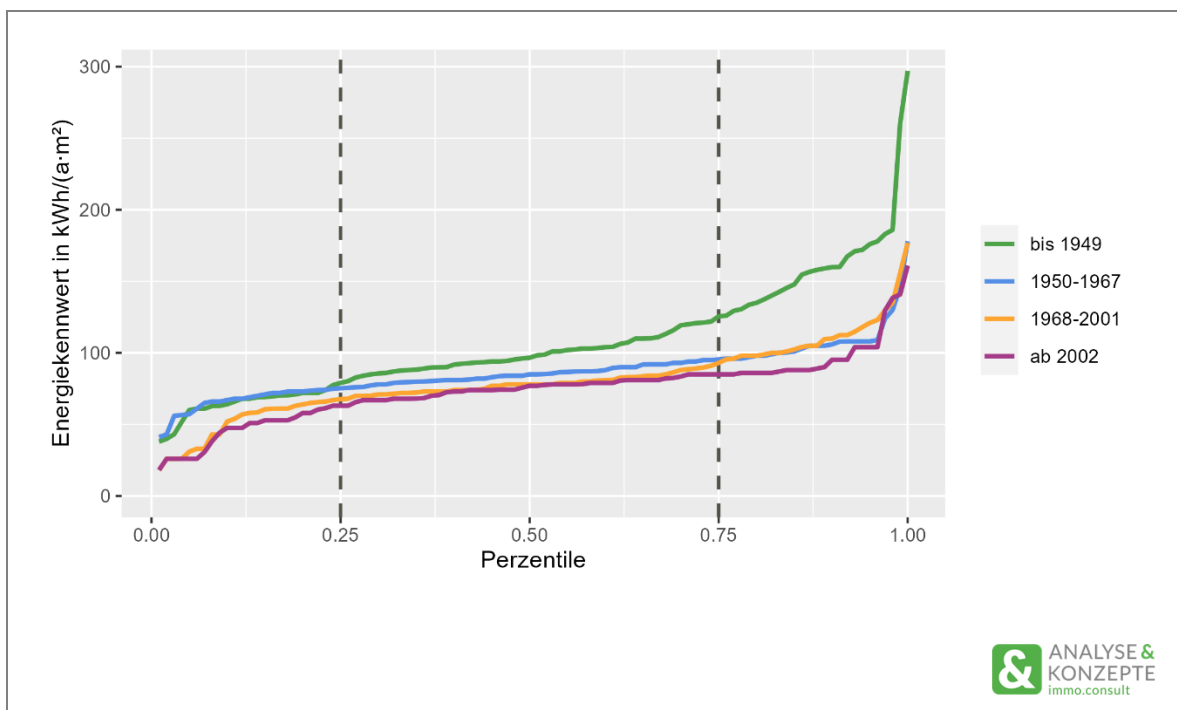
Die Mietspiegelbroschüre des Mietspiegels Jena 2023 wurde durch Analyse & Konzepte neu erstellt. Hierbei wurden die neu erhobenen Mietkennwerte aufgenommen. Textliche Änderungen und Ergänzungen wurden mit der Stadt Jena abgestimmt.

Anlagen

Anlage A - Herleitung der Energiekennwerte

Der Energiekennwert wird abhängig von der Art des Energieausweises als Endenergieverbrauchswert oder Endenergiebedarfswert im Energieausweis ausgewiesen. Hierbei handelt es sich um eine Pflichtangabe in einem Energieausweis, sodass mit dem Ausweis immer ein Endenergiebedarfswert oder Endenergieverbrauchswert vorliegt. Die Energieausweise werden grundsätzlich als gleichwertig betrachtet. So erfolgt die Einstufung in Energieeffizienzklassen unabhängig von der Art des Energieausweises nach den im Ausweis ermittelten kWh/(m²a). Entsprechend wurden die Verbrauchs- und Bedarfswerte für die Herleitung der Energiekennwertgrenzen gemeinsam betrachtet. In Abbildung 2 sind die Perzentile der Energiekennwerte je Baujahresklasse zu entnehmen. Die vertikalen Linien markieren die 0,25-Quantile bzw. die 0,75-Quantile, welche den Bereich der Standardwerte hinsichtlich energetischer Ausstattung eingrenzen.

Abb. 2 Energiekennwerte nach Baujahresklasse



Anlage B - Fragebogen

Fragebogen zum Mietspiegel Jena 2021

STADT JENA
Fachdienst Stadtentwicklung,
Am Anger 26, 07743 Jena
Herr Thomas Friedel
INFO-Telefon: 03641/49 51 30
oder 03641/49 51 31

Sehr geehrte Damen und Herren,

wir bitten Sie, die Mietspiegelerstellung zu unterstützen und den Fragebogen für die von Ihnen vermieteten Wohnungen in der Stadt Jena auszufüllen. Selbstverständlich sind die Teilnahme und die Beantwortung aller Fragen freiwillig, der Datenschutz wird gewährt und die Weitergabe der Daten an Dritte ist ausgeschlossen.

Bitte senden Sie den Fragebogen bis zum 30.06.2021 an uns zurück.

Benutzen Sie dafür den beiliegenden Rückumschlag, Sie brauchen dann kein Porto zu bezahlen! Wenn Sie von der Stadt Jena gebeten wurden, zu mehr als einem Mietverhältnis Angaben zu machen, benutzen Sie bitte folgende Optionen:

Sie können den Fragebogen auch im Internet unter der Adresse www.analyse-konzepte.de/j/ oder über den folgenden QR-Code aufrufen.



Bei mehreren Wohnungen kopieren Sie diesen Fragebogen oder laden Sie ihn unter <https://dl.analyse-konzepte.de/j/> als Excel-Datei herunter.
Bitte zurücksenden an:
mieten@analyse-konzepte.de

Für den Online-Fragebogen wird ein Zugangsschlüssel benötigt. Bitte nutzen Sie dazu Ihre Fallnummer

Wenn Sie Rückfragen zum Fragebogen haben oder weitere Informationen zur Befragung erhalten möchten, wenden Sie sich bitte an das Info-Telefon: 03641/49 51 30 oder 03641/49 51 31

Fallnummer (zwingend erforderlich)
Die Fallnummer finden Sie im beiliegenden Merkblatt.

- | | | |
|--|-------------------------------|------------|
| 1. Ist die Wohnung selbstgenutztes Eigentum oder verfügt sie über Wohnraum, der teilweise vom Vermieter selbst bewohnt wird. | <input type="checkbox"/> Ja | → Ende |
| | <input type="checkbox"/> Nein | → Frage 2 |
| 2. Liegt die Wohnung in einem Ein- oder Zweifamilienhaus? | <input type="checkbox"/> Ja | → Ende |
| | <input type="checkbox"/> Nein | → Frage 3 |
| 3. Ist der Mieter der Wohnung ein Angehöriger oder näherer Verwandter von Ihnen? | <input type="checkbox"/> Ja | → Ende |
| | <input type="checkbox"/> Nein | → Frage 4 |
| 4. Ist die Wohnung Teil eines Jugendwohn-, Alten-(pflege-), Obdachlosenheimes oder einer besonderen Wohnform? | <input type="checkbox"/> Ja | → Ende |
| | <input type="checkbox"/> Nein | → Frage 5 |
| 5. Handelt es sich um eine Werks- oder Dienstwohnung (auch Hausmeisterwohnung), die preisreduziert vermietet wird? | <input type="checkbox"/> Ja | → Ende |
| | <input type="checkbox"/> Nein | → Frage 6 |
| 6. Werden Küche, Bad oder sonstige Teile der Wohnung auch von anderen Mietern mitbenutzt? | <input type="checkbox"/> Ja | → Ende |
| | <input type="checkbox"/> Nein | → Frage 7 |
| 7. Wurde eine gewerbliche Nutzung der Wohnung (auch Ferienwohnung) oder eines Teils davon im Mietvertrag vereinbart? | <input type="checkbox"/> Ja | → Ende |
| | <input type="checkbox"/> Nein | → Frage 8 |
| 8. Wurde die Wohnung als möblierte oder teilmöblierte Wohnung vermietet? | <input type="checkbox"/> Ja | → Ende |
| | <input type="checkbox"/> Nein | → Frage 9 |
| 9. Wurde die Wohnung von einer juristischen Person des öffentlichen Rechts oder einem anerkannten Träger der Wohlfahrtspflege angemietet, um sie Personen mit dringendem Wohnungsbedarf zu überlassen? | <input type="checkbox"/> Ja | → Ende |
| | <input type="checkbox"/> Nein | → Frage 10 |

20. Wann wurde die Netto-Kaltmiete (Grundmiete) zum letzten Mal erhöht (einschließlich Modernisierungszuschlägen und Kapitalkostenerhöhungen, ausgenommen sind jedoch Erhöhungen der Betriebs- und Heizkosten)?

Monat		Jahr			

21. Bitte tragen Sie hier nun die für den Monat **Juni 2021** fällige **Netto-Kaltmiete** ein. Gemeint ist die Miete einschließlich eventueller Modernisierungszuschläge, aber ohne Betriebskosten und ohne Heizkosten.

Netto-Kaltmiete im **Juni 2021** , €

22. Wie hoch ist die monatliche Vorauszahlung für die **kalten Betriebskosten** (ohne Heizkosten und Warmwasser laut Mietvertrag)? , €

23. Enthalten die kalten Betriebskosten die Wasser- und Abwasserkosten? Ja
 Nein
 Weiß nicht

24. Wie hoch ist die monatliche Vorauszahlung für die **warmen Betriebskosten**? (Bitte keine Zahlungen eintragen, wenn der Mieter mit den Versorgungsunternehmen direkt abrechnet.)

Heizung , €

Warmwasser , €

Heizung und Warmwasser , € hier bitte nur ausfüllen, wenn keine Einzelbeträge bekannt

25. Bitte tragen Sie hier nun die für den Monat **Juni 2021** insgesamt fällige Miete ein, einschließlich Heizungs- und Nebenkosten. (Außergewöhnliche Zahlungen bzw. Rückzahlungen z.B. von der Jahresabrechnung, ziehen Sie bitte ab bzw. rechnen Sie bitte dazu.)

Gesamt-Mietzahlung im **Juni 2021** (Netto-Kaltmiete zuzüglich sämtlicher Nebenkosten und Zuschläge) , €

Enthält die monatliche Mietzahlung weitere Zu- oder Abschläge? Bitte notieren Sie die Einzelbeträge, wenn diese nicht bereits in den Betriebskosten enthalten sind.

Garagen- oder Stellplatzmiete , €

Kabelanschluss , €

Untermietzuschlag , €

Ermäßigungen durch Mietvorauszahlungen, Mietdarlehen oder Kürzungen, z.B. wegen Mietminderung , €

Sonstiges (bitte Einzeln auflisten) , €

, €

	Ja	Nein
26. Welche der folgenden Ausstattungsmerkmale hat die Wohnung?		
Balkon, Loggia, Terrasse, Dachterrasse oder Wintergarten?	<input type="checkbox"/>	<input type="checkbox"/>
Fahrstuhl/Aufzug im Haus?	<input type="checkbox"/>	<input type="checkbox"/>
Kabelanschluss?	<input type="checkbox"/>	<input type="checkbox"/>
Isolierverglasung/Doppelfenster in allen Räumen?	<input type="checkbox"/>	<input type="checkbox"/>
Einbauküche (Einbauherd u. -spüle, Ober- u. Unterschränke, Kacheln und Fliesen)?	<input type="checkbox"/>	<input type="checkbox"/>
Modernes Bad (Einbauwanne oder -dusche, Bodenfliesen, Einhebelmischbatterie, Spülkasten mit Bedarfstaste)?	<input type="checkbox"/>	<input type="checkbox"/>
Mieterkeller oder Bodenraum?	<input type="checkbox"/>	<input type="checkbox"/>
Gegensprechanlage?	<input type="checkbox"/>	<input type="checkbox"/>
Fußbodenheizung?	<input type="checkbox"/>	<input type="checkbox"/>

Vielen Dank für Ihre Mithilfe!

Bitte senden Sie den Fragebogen bis zum **30.06.2021** an uns zurück.

Benutzen Sie dafür den beiliegenden Rückumschlag, Sie brauchen dann **kein Porto** zu bezahlen!

Anlage C - Straßenverzeichnis

e = einfache Wohnlage; m = mittlere Wohnlage; g = gute Wohnlage

Straßenname	Wohnlage	Hausnummer(n)	Hausnr. Zählung
Adlerstieg	m	1	ungerade
Adlerstieg	m	11	ungerade
Adolf-Reichwein-Str.	g	6 - 12	gerade
Adolf-Reichwein-Str.	m	14 - 18A	gerade
Adolf-Reichwein-Str.	m	24 - 29	gerade und ungerade
Adolf-Reichwein-Str.	m	31 - 36	gerade und ungerade
Adolf-Reichwein-Str.	m	38 - 44	gerade
Adrian-Beier-Stieg	m	2	gerade
Adrian-Beier-Stieg	g	5 - 7	ungerade
Ahornstr.	m	1 - 31	gerade und ungerade
Ahornweg	m	1	ungerade
Akazienweg	m	1 - 2	gerade und ungerade
Alexander-Puschkin-Platz	m	1 - 2	gerade und ungerade
Alexander-Puschkin-Platz	m	4 - 5	gerade und ungerade
Alte Dorfstr.	m	1 - 7A	ungerade
Alte Dorfstr.	g	2 - 16B	gerade
Alte Dorfstr.	g	17 - 19	gerade und ungerade
Alte Dorfstr.	g	21 - 30	gerade und ungerade
Alte Dorfstr.	g	32 - 34	gerade
Alte Dorfstr.	g	35 - 40	gerade und ungerade
Alte Dorfstr.	g	42 - 44A	gerade
Alte Hauptstr.	e	2	gerade
Alte Hauptstr.	m	3 - 13A	gerade und ungerade
Alte Hauptstr.	m	18	gerade
Alte Hauptstr.	m	22 - 24	gerade
Alte Hauptstr.	m	28	gerade
Alte Str.	m	1 - 3A	gerade und ungerade
Alte Str.	m	5 - 19A	gerade und ungerade
Alte Str.	m	21	ungerade
Alte Wiesenstr.	e	3 - 6	gerade und ungerade
Alte Wiesenstr.	e	8 - 10	gerade und ungerade
Alte Wiesenstr.	e	12	gerade
Altenburger Str.	e	3 - 11	ungerade
Altenburger Str.	e	15 - 19	ungerade
Alter Handelsweg	m	2	gerade
Alter Handelsweg	m	6 - 8	gerade und ungerade
Alter Handelsweg	m	14	gerade
Am Alten Schloss	m	1 - 3	ungerade
Am Alten Schloss	m	9 - 11	ungerade
Am alten Weinberg	m	1 - 3	ungerade
Am alten Weinberg	m	4 - 9	gerade und ungerade
Am alten Weinberg	m	11 - 17	gerade und ungerade

Straßenname	Wohnlage	Hausnummer(n)	Hausnr. Zählung
Am Anger	m	5	ungerade
Am Anger	e	8 - 20	gerade
Am Anger	e	24	gerade
Am Bahnhof	e	1	ungerade
Am Berg	m	1 - 3	gerade und ungerade
Am Berg	m	5 - 5A	ungerade
Am Birnstiel	e	1 - 9	ungerade
Am Birnstiel	m	4	gerade
Am Birnstiel	m	8 - 10	gerade
Am Birnstiel	m	11 - 11A	ungerade
Am Birnstiel	m	14	gerade
Am Birnstiel	e	16 - 24	gerade
Am Birnstiel	m	17 - 23	ungerade
Am Birnstiel	m	27 - 29	ungerade
Am Birnstiel	e	28 - 32	gerade
Am Birnstiel	m	33	ungerade
Am Birnstiel	m	37	ungerade
Am Bornberg	g	1 - 27	ungerade
Am Borngarten	m	1 - 3	ungerade
Am Borngarten	m	4	gerade
Am Borngarten	m	8	gerade
Am Brückenweidigt	m	1 - 3	gerade und ungerade
Am Brückenweidigt	m	5 - 7	ungerade
Am Burggarten	m	1 - 3	gerade und ungerade
Am Burggarten	g	5 - 7	ungerade
Am Burggarten	g	8 - 12	gerade und ungerade
Am Burggarten	g	14 - 18	gerade und ungerade
Am Burggarten	g	20	gerade
Am Burggraben	e	1 - 2	gerade und ungerade
Am Burggraben	e	4	gerade
Am Denkmal	m	1 - 4	gerade und ungerade
Am Denkmal	m	6	gerade
Am Dorfplatz	m	1 - 3	gerade und ungerade
Am Egelsee	e	2	gerade
Am Egelsee	e	10 - 12	gerade
Am Freiberg	g	1 - 26	gerade und ungerade
Am Freiberg	g	28 - 32	gerade
Am Friedensberg	g	1	ungerade
Am Friedensberg	m	2	gerade
Am Friedensberg	g	4	gerade
Am Friedensberg	g	11 - 15	gerade und ungerade
Am Friedhof	m	1 - 2A	gerade und ungerade
Am Gänseberg	g	1 - 7	gerade und ungerade
Am Gänseberg	g	9 - 11	gerade und ungerade
Am Gänseberg	g	13 - 19	ungerade

Straßenname	Wohnlage	Hausnummer(n)	Hausnr. Zählung
Am Gänseberg	g	23 - 27	ungerade
Am Geißberg	m	1 - 4B	gerade und ungerade
Am Geißberg	m	6 - 9A	gerade und ungerade
Am Geißberg	m	11 - 15	gerade und ungerade
Am Geißberg	m	17 - 18	gerade und ungerade
Am Geißberg	m	20	gerade
Am Geißberg	m	24	gerade
Am Geißberg	m	28	gerade
Am Goethepark	g	2A - 4	gerade
Am Goethepark	g	5 - 13	gerade und ungerade
Am Goethepark	g	15 - 19	ungerade
Am Goethepark	g	20 - 27	gerade und ungerade
Am Goethepark	g	32 - 36	gerade
Am Goldberg	e	1 - 3A	ungerade
Am Goldberg	e	4 - 7	gerade und ungerade
Am Gön nabach	m	2 - 6	gerade und ungerade
Am Gön nabach	m	9 - 19	gerade und ungerade
Am Gön nabach	m	21 - 25	ungerade
Am Hang	m	1 - 14	gerade und ungerade
Am Heiligenberg	g	1 - 58	gerade und ungerade
Am Heinrichsberg	e	2	gerade
Am Heinrichsberg	m	3	ungerade
Am Herrenberge	g	1 - 12	gerade und ungerade
Am Herrenberge	g	14 - 26	gerade
Am Herrenberge	g	27 - 30A	gerade und ungerade
Am Herrenberge	g	32 - 34	gerade und ungerade
Am Herrenberge	g	44	gerade
Am Herrenberge	g	48 - 52	gerade
Am Herrenberge	g	55	ungerade
Am Herrenberge	g	59	ungerade
Am Hirschberge	g	1 - 3	gerade und ungerade
Am Hirschberge	g	5 - 8	gerade und ungerade
Am Hirschberge	g	12 - 14	gerade
Am Hirschberge	g	15 - 17	gerade und ungerade
Am Hirschberge	g	19	ungerade
Am Jagdberg	m	1 - 8	gerade und ungerade
Am Jagdberg	m	10 - 12A	gerade und ungerade
Am Jagdberg	m	14 - 18	gerade und ungerade
Am Jagdberg	m	20 - 22	gerade
Am Jenzig	g	11 - 12	gerade und ungerade
Am Jenzig	g	14 - 18	gerade
Am Jenzig	g	25	ungerade
Am Jenzig	g	99	ungerade
Am Johannsberg	m	1 - 4D	gerade und ungerade
Am Johannsberg	m	6 - 7	gerade und ungerade

Straßenname	Wohnlage	Hausnummer(n)	Hausnr. Zählung
Am Johannisberg	m	9 - 11	ungerade
Am Johannisberg	m	12 - 13	gerade und ungerade
Am Johannisberg	m	15 - 17	ungerade
Am Johannisberg	m	18 - 19	gerade und ungerade
Am Johannisberg	m	22 - 23	gerade und ungerade
Am Johannisberg	m	26 - 27	gerade und ungerade
Am Johannisberg	m	29 - 33	ungerade
Am Johannisberg	m	41 - 43	ungerade
Am Johannisberg	m	51	ungerade
Am Johannisberg	m	63	ungerade
Am Kaiserberg	m	1 - 9	gerade und ungerade
Am Katzenstein	e	1 - 6B	gerade und ungerade
Am Katzenstein	e	8	gerade
Am Kieshügel	g	1 - 3	ungerade
Am Kieshügel	g	4 - 6	gerade
Am Kieshügel	g	7 - 43	gerade und ungerade
Am Kieshügel	g	45	ungerade
Am Klosterhof	m	1 - 7	gerade und ungerade
Am Klosterhof	m	9 - 10	gerade und ungerade
Am Klosterhof	m	12 - 16	gerade
Am Knollen	e	1 - 13	gerade und ungerade
Am Knollen	e	15 - 21	ungerade
Am Knollen	e	22 - 53	gerade und ungerade
Am Kochersgraben	g	1 - 8	gerade und ungerade
Am Kochersgraben	g	12 - 18	gerade
Am König	g	2 - 4	gerade und ungerade
Am König	g	6 - 7	gerade und ungerade
Am König	g	9 - 28	gerade und ungerade
Am König	g	30 - 42	gerade
Am Kraftwerk	e	2	gerade
Am Kraftwerk	e	6	gerade
Am Kraftwerk	e	10	gerade
Am Krautgarten	m	1 - 2B	gerade und ungerade
Am Krautgarten	m	4 - 6	gerade
Am Krautgarten	m	7	ungerade
Am Küchenhof	m	1 - 3	gerade und ungerade
Am Kulm	m	3 - 11	gerade und ungerade
Am Kulm	m	13 - 15	ungerade
Am Kulm	m	16 - 23	gerade und ungerade
Am Kulm	m	25 - 29	ungerade
Am Leutrabach	m	1 - 6	gerade und ungerade
Am Leutrabach	m	8 - 40	gerade
Am Lindenberg	e	1 - 3	gerade und ungerade
Am Loh	m	1 - 16	gerade und ungerade
Am Loh	m	18 - 20	gerade

Straßenname	Wohnlage	Hausnummer(n)	Hausnr. Zählung
Am Marstall	m	1 - 17	gerade und ungerade
Am Mönchenberge	m	1 - 8A	gerade und ungerade
Am Mühlhügel	m	1 - 19	gerade und ungerade
Am Nordfriedhof	g	7	ungerade
Am Pfaffenstieg	g	1 - 5	gerade und ungerade
Am Pfaffenstieg	g	7	ungerade
Am Pfaffenstieg	g	12	gerade
Am Plan	m	2 - 4	gerade
Am Planetarium	g	8	gerade
Am Planetarium	m	9 - 14	gerade und ungerade
Am Planetarium	m	16 - 21	gerade und ungerade
Am Planetarium	m	23 - 50	gerade und ungerade
Am Planetarium	m	52	gerade
Am Rähmen	m	2 - 3	gerade und ungerade
Am Rähmen	m	5	ungerade
Am Rähmen	m	21 - 29	ungerade
Am Rasen	m	2 - 13	gerade und ungerade
Am Rasen	m	15 - 20	gerade und ungerade
Am Rasen	m	22 - 24	gerade und ungerade
Am Rödigen	m	1B - 6	gerade und ungerade
Am Rosenhang	g	1 - 7	gerade und ungerade
Am Rosenhang	g	9 - 13	ungerade
Am Rosenhang	g	16	gerade
Am Rosenweg	m	1 - 10	gerade und ungerade
Am Röthang	g	1 - 12A	gerade und ungerade
Am Röthang	g	14 - 16	gerade und ungerade
Am Röthang	g	18 - 19	gerade und ungerade
Am Saaleufer	m	1 - 2	gerade und ungerade
Am Saaleufer	m	4 - 5	gerade und ungerade
Am Saaleufer	m	30	gerade
Am Schloßweidigt	e	4 - 5	gerade und ungerade
Am Schwabisgraben	g	2 - 8	gerade
Am Spielberg	m	13 - 14	gerade und ungerade
Am Spielberg	m	17 - 22	gerade und ungerade
Am Spielberg	m	87 - 91	ungerade
Am Spielberg	m	97	ungerade
Am Steiger	e	1	ungerade
Am Steiger	g	8 - 15	gerade und ungerade
Am Steiger	g	19	ungerade
Am Steinbach	e	1 - 7	gerade und ungerade
Am Steinbach	e	9 - 11	ungerade
Am Steinborn	m	1 - 18	gerade und ungerade
Am Steinborn	g	19 - 25	ungerade
Am Steinborn	m	20 - 24	gerade
Am Steinborn	g	26 - 30	gerade und ungerade

Straßenname	Wohnlage	Hausnummer(n)	Hausnr. Zählung
Am Steinborn	g	32 - 56	gerade
Am Steinborn	m	33 - 35	ungerade
Am Steinborn	m	39 - 51	ungerade
Am Steinborn	m	55 - 67	ungerade
Am Steinborn	m	68 - 103A	gerade und ungerade
Am Steinborn	m	105 - 111	gerade und ungerade
Am Steinborn	m	113 - 114	gerade und ungerade
Am Steinborn	m	116 - 126	gerade
Am Steinborn	m	130 - 134	gerade
Am Storchsacker	g	1 - 3	ungerade
Am Storchsacker	g	4 - 12A	gerade und ungerade
Am Storchsacker	g	14	gerade
Am Tännicht	m	1 - 3	ungerade
Am Tännicht	m	4 - 6	gerade
Am Tanzsaal	m	1 - 4	gerade und ungerade
Am Tatzend	g	1 - 2A	gerade und ungerade
Am Tatzend	m	6 - 8	gerade und ungerade
Am Tatzend	m	14	gerade
Am Tatzend	m	18	gerade
Am Tatzend	m	21 - 23	gerade und ungerade
Am Teich	e	2 - 4	gerade
Am Teich	e	5 - 9	gerade und ungerade
Am Teich	m	10 - 14	gerade und ungerade
Am Wald	m	1 - 12	gerade und ungerade
Am Wiesenbach	m	1 - 4A	gerade und ungerade
Am Wiesenbach	m	6 - 8A	gerade
Am Wiesenbach	m	9 - 12	gerade und ungerade
Am Wiesenbach	m	14 - 20	gerade und ungerade
Am Wiesenbach	m	22 - 24	gerade
Am Wiesenbach	m	28 - 30	gerade
Am Wiesenbach	m	35 - 41	ungerade
Am Windknollen	m	1 - 6	gerade und ungerade
Am Winkel	m	1 - 6	gerade und ungerade
Ammerbacher Mittelweg	g	5	ungerade
Ammerbacher Mittelweg	g	9 - 11	ungerade
Ammerbacher Oberweg	g	1	ungerade
Ammerbacher Platte	m	2 - 4	gerade und ungerade
Ammerbacher Str.	m	1 - 9	gerade und ungerade
Ammerbacher Str.	m	11 - 19	ungerade
Ammerbacher Str.	m	22 - 26	gerade
Ammerbacher Str.	m	98A	gerade
Ammerbacher Str.	g	98C	gerade
Ammerbacher Str.	m	101 - 111A	gerade und ungerade
Ammerbacher Str.	m	113 - 114	gerade und ungerade
Ammerbacher Str.	m	116 - 122	gerade

Straßenname	Wohnlage	Hausnummer(n)	Hausnr. Zählung
Ammerbacher Str.	m	123 - 131	gerade und ungerade
Ammerbacher Str.	m	133	ungerade
Ammerbacher Str.	m	139 - 145	ungerade
Ammerbacher Str.	m	149 - 155	ungerade
Amselweg	m	1 - 15	gerade und ungerade
Amtsgasse	g	2 - 3	gerade und ungerade
Amtsgasse	g	5	ungerade
An den Linden	m	1 - 7	gerade und ungerade
An den Linden	m	9 - 19	ungerade
An der alten Post	m	2	gerade
An der Brauerei	m	2	gerade
An der Diebeskrippe	m	5 - 7	ungerade
An der Diebeskrippe	m	16 - 18	gerade
An der Diebeskrippe	m	27	ungerade
An der Eule	m	4	gerade
An der Eule	g	10	gerade
An der Eule	g	14	gerade
An der Eule	g	18	gerade
An der Eule	g	24 - 26	gerade
An der Kelter	e	2 - 4A	gerade
An der Kelter	e	5 - 6	gerade und ungerade
An der Kelter	e	9	ungerade
An der Kiesgrube	m	2	gerade
An der Kirche	m	1 - 9	gerade und ungerade
An der Leite	m	1 - 7	gerade und ungerade
An der Leutra	m	1 - 7	gerade und ungerade
An der Leutra	m	9 - 11	ungerade
An der Mauer	m	9	ungerade
An der Mühle	m	11	ungerade
An der Mühle	m	48 - 48C	gerade
An der Mühle	m	67	ungerade
An der Osterwiese	g	1 - 3	ungerade
An der Osterwiese	g	4 - 5	gerade und ungerade
An der Osterwiese	g	7 - 10	gerade und ungerade
An der Papiermühle	e	1 - 4	gerade und ungerade
An der Peterskirche	e	1 - 3	ungerade
An der Peterskirche	e	4	gerade
An der Riese	e	1 - 2	gerade und ungerade
An der Riese	e	4 - 12	gerade und ungerade
An der Riese	e	16 - 22	gerade und ungerade
An der Ringwiese	e	5 - 11	ungerade
An der Ringwiese	e	12 - 24	gerade und ungerade
An der Ringwiese	e	26 - 34	gerade und ungerade
An der Ringwiese	e	36 - 40	gerade und ungerade
An der Ringwiese	e	42 - 48	gerade

Straßenname	Wohnlage	Hausnummer(n)	Hausnr. Zählung
An der Ringwiese	e	52 - 58	gerade
An der Schöppe	e	1 - 2	gerade und ungerade
An der Schöppe	e	6 - 8	gerade
An der Schule	m	61	ungerade
An der Schule	m	82 - 83	gerade und ungerade
An der Siedlung	m	1 - 34	gerade und ungerade
An der Siedlung	m	42 - 45	gerade und ungerade
An der Siedlung	m	50	gerade
An der Trebe	m	1 - 27	ungerade
An der Trebe	g	12 - 20	gerade
An der Trebe	m	32 - 47	gerade und ungerade
An der Weidigmühle	m	1 - 13	ungerade
An der Ziegelei	m	1 - 6	gerade und ungerade
Anemonenweg	m	1 - 9	gerade und ungerade
Anemonenweg	m	11 - 22	gerade und ungerade
Anna-Siemsen-Str.	e	2 - 69	gerade und ungerade
Anna-Siemsen-Str.	e	71 - 97	ungerade
Anton-Bruckner-Weg	g	1 - 23	gerade und ungerade
Anton-Bruckner-Weg	g	25 - 31	ungerade
Anton-Bruckner-Weg	g	35 - 49	ungerade
Artur-Becker-Str.	m	2 - 7	gerade und ungerade
Artur-Becker-Str.	m	9 - 17	gerade und ungerade
Artur-Becker-Str.	m	19 - 33	gerade und ungerade
Artur-Becker-Str.	m	35 - 41	ungerade
Arvid-Harnack-Str.	m	1 - 5	gerade und ungerade
Arvid-Harnack-Str.	m	7 - 15	gerade und ungerade
Arvid-Harnack-Str.	m	17 - 21	ungerade
Arvid-Harnack-Str.	m	22 - 24	gerade und ungerade
Arvid-Harnack-Str.	m	26	gerade
Aspenweg	m	1 - 16	gerade und ungerade
Asternweg	m	1 - 24	gerade und ungerade
Auf dem Schafberge	g	1 - 2B	gerade und ungerade
Auf dem Schafberge	g	4 - 7	gerade und ungerade
Auf dem Schafberge	g	9 - 16	gerade und ungerade
Auf der Burg	m	1 - 2	gerade und ungerade
Auf der Burg	m	5	ungerade
Auf der Gebind	m	1 - 2	gerade und ungerade
Auf der Gebind	m	118	gerade
Auf der Höhe	m	1 - 5	gerade und ungerade
Auf der Höhe	m	7 - 9	ungerade
Auf der Höhe	m	10 - 11	gerade und ungerade
Auf der Höhe	m	13 - 18	gerade und ungerade
August-Bebel-Str.	m	5 - 9	ungerade
August-Bebel-Str.	m	10 - 11	gerade und ungerade
August-Bebel-Str.	m	13 - 15	ungerade

Straßenname	Wohnlage	Hausnummer(n)	Hausnr. Zählung
August-Bebel-Str.	m	18 - 20	gerade und ungerade
August-Bebel-Str.	m	22	gerade
August-Bebel-Str.	m	25 - 27A	gerade und ungerade
August-Bebel-Str.	m	30	gerade
August-Bebel-Str.	m	35	ungerade
August-Gärtner-Str.	m	1 - 33	gerade und ungerade
August-Gärtner-Str.	m	35	ungerade
Bachgasse	m	54 - 59	gerade und ungerade
Bachstr.	m	2 - 5	gerade und ungerade
Bachstr.	m	8 - 11	gerade und ungerade
Bachstr.	m	17	ungerade
Bachstr.	g	21 - 22	gerade und ungerade
Bachstr.	g	25	ungerade
Bachstr.	m	26 - 36	gerade und ungerade
Bachstr.	m	38 - 39	gerade und ungerade
Bäckergasse	e	1 - 3	gerade und ungerade
Bäckergasse	e	5	ungerade
Ballhausgasse	m	1 - 4	gerade und ungerade
Ballhausgasse	m	6	gerade
Bäregasse	m	1 - 3	ungerade
Bäregasse	m	4 - 7	gerade und ungerade
Bäregasse	m	9 - 13	ungerade
Bauersfeldstr.	e	1 - 8	gerade und ungerade
Bauersfeldstr.	e	11 - 20	gerade und ungerade
Beethovenstr.	g	1 - 12	gerade und ungerade
Beethovenstr.	g	14 - 19	gerade und ungerade
Beethovenstr.	g	21 - 24	gerade und ungerade
Beethovenstr.	g	26 - 28	gerade und ungerade
Beethovenstr.	g	30 - 38	gerade
Berggasse	m	1 - 5	gerade und ungerade
Berghoffsweg	g	2 - 7	gerade und ungerade
Bernhard-Schultze-Str.	m	1 - 29	ungerade
Berthold-Delbrück-Str.	m	2 - 8	gerade und ungerade
Berthold-Delbrück-Str.	e	9 - 21	ungerade
Berthold-Delbrück-Str.	m	10 - 18	gerade
Berthold-Delbrück-Str.	e	22 - 44	gerade und ungerade
Berthold-Delbrück-Str.	m	45 - 59	ungerade
Berthold-Delbrück-Str.	e	46 - 64	gerade
Berthold-Delbrück-Str.	m	66 - 92	gerade
Bertolt-Brecht-Str.	m	1 - 17	ungerade
Bertolt-Brecht-Str.	e	2 - 16	gerade
Bertolt-Brecht-Str.	m	18 - 32	gerade und ungerade
Beutenbergstr.	m	1 - 5	ungerade
Beutenbergstr.	m	6 - 8	gerade und ungerade
Beutenbergstr.	m	10 - 22	gerade

Straßenname	Wohnlage	Hausnummer(n)	Hausnr. Zählung
Beutnitzer Str.	m	1 - 7	gerade und ungerade
Beutnitzer Str.	m	9 - 13	ungerade
Beutnitzer Str.	m	14 - 16	gerade und ungerade
Beutnitzer Str.	m	18 - 20	gerade
Beutnitzer Str.	m	21	ungerade
Beutnitzer Str.	m	32 - 34	gerade
Biberweg	m	1 - 24	gerade und ungerade
Biberweg	m	26	gerade
Bibliotheksweg	m	1 - 5	ungerade
Bibliotheksweg	m	6	gerade
Binswangerstr.	e	1 - 23	gerade und ungerade
Binswangerstr.	e	25 - 33	ungerade
Birkenweg	e	1 - 32	gerade und ungerade
Birkenweg	e	34 - 36	gerade
Blochmannstr.	g	1	ungerade
Blochmannstr.	g	4	gerade
Blumenröschenweg	m	2 - 3	gerade und ungerade
Blumenröschenweg	m	5 - 12	gerade und ungerade
Blumenröschenweg	m	14 - 19	gerade und ungerade
Blumenröschenweg	m	21 - 25	ungerade
Blumenstr.	m	2 - 5	gerade und ungerade
Boegeholdstr.	e	1 - 9	gerade und ungerade
Boegeholdstr.	e	11 - 15	gerade und ungerade
Boegeholdstr.	e	17 - 20	gerade und ungerade
Bonhoefferstr.	e	1 - 11	ungerade
Bonhoefferstr.	m	2 - 10	gerade
Bonhoefferstr.	m	13 - 19	ungerade
Borngraben	g	1 - 6F	gerade und ungerade
Böttchergasse	m	1 - 3	gerade und ungerade
Böttchergasse	m	6 - 8	gerade
Botzstr.	m	1	ungerade
Botzstr.	g	4 - 10	gerade und ungerade
Brahmsweg	g	2 - 13	gerade und ungerade
Brahmsweg	g	15 - 27	ungerade
Brändströmstr.	e	1 - 5	gerade und ungerade
Brändströmstr.	m	6 - 12	gerade und ungerade
Brändströmstr.	g	13	ungerade
Brändströmstr.	m	14	gerade
Brändströmstr.	g	17 - 18	gerade und ungerade
Brändströmstr.	g	20 - 21	gerade und ungerade
Brändströmstr.	g	23 - 25	ungerade
Brändströmstr.	g	26 - 28	gerade und ungerade
Brändströmstr.	m	27A - 49	ungerade
Brändströmstr.	g	30 - 32	gerade
Brändströmstr.	g	36 - 38	gerade

Straßenname	Wohnlage	Hausnummer(n)	Hausnr. Zählung
Brändströmstr.	m	50 - 78	gerade und ungerade
Brändströmstr.	m	80 - 86	gerade
Brauhofstr.	m	1 - 5	gerade und ungerade
Brehmstr.	e	1 - 10	gerade und ungerade
Breite Str.	m	1 - 11	ungerade
Breite Str.	e	2 - 6	gerade
Breite Str.	e	10	gerade
Breite Str.	m	12 - 16	gerade und ungerade
Breite Str.	m	18	gerade
Brückenstr.	m	1	ungerade
Brunnengasse	e	1 - 7	gerade und ungerade
Brunnengasse	e	11 - 17	ungerade
Buchaer Str.	m	2 - 12E	gerade
Buchaer Str.	g	9	ungerade
Buchaer Str.	g	16 - 18	gerade
Buchaer Str.	g	24 - 32A	gerade
Buchaer Str.	g	36A	gerade
Buchenweg	m	2 - 28	gerade
Burgauer Weg	e	10 - 11	gerade und ungerade
Burgauer Weg	e	17	ungerade
Bürgelsche Str.	m	1 - 3	ungerade
Bürgelsche Str.	m	4 - 6	gerade
Bürgelsche Str.	m	7 - 9	ungerade
Bürgelsche Str.	m	10 - 15	gerade und ungerade
Bürgelsche Str.	m	17 - 33	ungerade
Burggartenweg	m	1 - 2	gerade und ungerade
Burggartenweg	m	4 - 6	gerade und ungerade
Burgweg	g	2 - 4	gerade
Burgweg	g	5A - 10	gerade und ungerade
Burgweg	g	12	gerade
Burgweg	g	22 - 28	gerade
Burgweg	g	34 - 48	gerade
Burgweg	g	52 - 56	gerade
Burgweg	g	62	gerade
Burgweg	g	68 - 70	gerade
Burgweg	g	74 - 74A	gerade
Camburger Str.	e	2 - 4	gerade
Camburger Str.	e	5 - 25	gerade und ungerade
Camburger Str.	e	27 - 46	gerade und ungerade
Camburger Str.	e	48 - 58	gerade
Camburger Str.	e	71 - 75	ungerade
Camburger Str.	e	84 - 89	gerade und ungerade
Camburger Str.	e	91	ungerade
Camburger Str.	e	95	ungerade
Camburger Str.	e	109	ungerade

Straßenname	Wohnlage	Hausnummer(n)	Hausnr. Zählung
Camsdorfer Str.	e	1 - 5	ungerade
Camsdorfer Str.	e	6 - 8	gerade und ungerade
Camsdorfer Str.	e	10 - 12	gerade und ungerade
Camsdorfer Str.	e	14 - 18	gerade
Camsdorfer Str.	e	21 - 29	ungerade
Camsdorfer Str.	m	31 - 37	ungerade
Camsdorfer Str.	m	41	ungerade
Camsdorfer Ufer	e	1 - 2	gerade und ungerade
Camsdorfer Ufer	e	4 - 5	gerade und ungerade
Camsdorfer Ufer	e	8 - 9	gerade und ungerade
Camsdorfer Ufer	m	12 - 14	gerade
Camsdorfer Ufer	m	15 - 28	gerade und ungerade
Carl-Blomeyer-Str.	m	1 - 37	gerade und ungerade
Carl-Blomeyer-Str.	g	38 - 40	gerade
Carl-Blomeyer-Str.	m	39	ungerade
Carl-Blomeyer-Str.	g	41 - 49	gerade und ungerade
Carl-Blomeyer-Str.	g	51 - 67	ungerade
Carl-Born-Str.	m	2 - 4	gerade und ungerade
Carl-Born-Str.	m	6	gerade
Carl-Born-Str.	m	10 - 18	gerade und ungerade
Carl-Hummel-Str.	m	1	ungerade
Carl-Orff-Str.	m	2 - 2B	gerade
Carl-Orff-Str.	m	6	gerade
Carl-Orff-Str.	g	9 - 25	ungerade
Carl-Orff-Str.	m	10 - 30	gerade
Carl-Orff-Str.	m	31 - 37	gerade und ungerade
Carl-Orff-Str.	m	39	ungerade
Carl-Spitzweg-Str.	m	1 - 12	gerade und ungerade
Carl-Spitzweg-Str.	m	15	ungerade
Carl-Spitzweg-Str.	m	19 - 21	ungerade
Carl-Stamitz-Weg	m	2 - 4	gerade
Carl-Stamitz-Weg	m	5 - 7	gerade und ungerade
Carl-Stamitz-Weg	m	9 - 11	ungerade
Carl-Zeiss-Promenade	e	20	gerade
Carl-Zeiß-Str.	m	6 - 12	gerade und ungerade
Carolinenstr.	e	4 - 12	gerade
Carolinenstr.	m	14 - 44	gerade
Carolinenstr.	e	46 - 68	gerade
Charlottenstr.	m	1 - 2	gerade und ungerade
Charlottenstr.	m	4 - 10	gerade und ungerade
Charlottenstr.	m	13 - 21	gerade und ungerade
Charlottenstr.	m	23	ungerade
Clara-Zetkin-Str.	m	1 - 5	ungerade
Clara-Zetkin-Str.	m	6 - 8	gerade
Clara-Zetkin-Str.	e	7 - 9	ungerade

Straßenname	Wohnlage	Hausnummer(n)	Hausnr. Zählung
Clara-Zetkin-Str.	e	12 - 14	gerade
Clara-Zetkin-Str.	e	15 - 20	gerade und ungerade
Clara-Zetkin-Str.	e	22 - 34	gerade
Claudiusstr.	g	8	gerade
Closewitz	m	1 - 3	ungerade
Closewitz	m	4 - 16	gerade und ungerade
Closewitz	m	18 - 22	gerade und ungerade
Closewitz	m	25 - 29	gerade und ungerade
Closewitz	m	31 - 37B	gerade und ungerade
Closewitz	m	39 - 43	gerade und ungerade
Closewitz	m	46 - 47	gerade und ungerade
Closewitzer Str.	m	1 - 10	gerade und ungerade
Closewitzer Str.	g	1A	ungerade
Closewitzer Str.	m	12 - 16	gerade
Closewitzer Str.	m	17 - 18	gerade und ungerade
Closewitzer Str.	m	20 - 23	gerade und ungerade
Closewitzer Str.	m	25 - 29	ungerade
Closewitzer Str.	m	30 - 42	gerade und ungerade
Closewitzer Str.	m	44 - 46	gerade
Closewitzer Weg	m	1 - 7	gerade und ungerade
Closewitzer Weg	m	9 - 15	gerade und ungerade
Closewitzer Weg	m	17 - 27	ungerade
Coppanzer Weg	m	1 - 10	gerade und ungerade
Coppanzer Weg	m	12 - 14A	gerade und ungerade
Coppanzer Weg	m	16 - 17A	gerade und ungerade
Coppanzer Weg	m	19 - 21	ungerade
Coppanzer Weg	m	24	gerade
Coppanzer Weg	m	30 - 31	gerade und ungerade
Coppanzer Weg	m	34 - 34A	gerade
Coppanzer Weg	m	41	ungerade
Coppanzer Weg	m	63	ungerade
Cospedaer Grund	m	3 - 17	ungerade
Cospedaer Grund	m	18 - 29	gerade und ungerade
Cospedaer Grund	m	33 - 39	ungerade
Cospedaer Grund	m	43	ungerade
Cospedaer Grund	m	51 - 59A	ungerade
Cospedaer Grund	m	60	gerade
Cospedaer Grund	m	65 - 65A	ungerade
Cospoth	g	1 - 2	gerade und ungerade
Curt-Unckel-Str.	m	1	ungerade
Dahlienweg	m	1 - 7	gerade und ungerade
Dahlienweg	m	9 - 13	gerade und ungerade
Damaschkeweg	e	5 - 53	ungerade
Dammstr.	m	5 - 10	gerade und ungerade
Dammstr.	m	12 - 25	gerade und ungerade

Straßenname	Wohnlage	Hausnummer(n)	Hausnr. Zählung
Dammstr.	m	27 - 30	gerade und ungerade
Dammstr.	e	38 - 40	gerade und ungerade
Dammstr.	e	42	gerade
Diakonatsgasse	m	1 - 3	gerade und ungerade
Diakonatsgasse	m	5	ungerade
Diesterwegstr.	g	1 - 2A	gerade und ungerade
Diesterwegstr.	g	4	gerade
Dietrichweg	m	2 - 8	gerade
Dietrichweg	m	9	ungerade
Dietrichweg	g	11 - 25	ungerade
Dietrichweg	m	12 - 16	gerade
Dietrichweg	m	20 - 28	gerade
Distelweg	m	1 - 29	gerade und ungerade
Distelweg	m	31	ungerade
Dobeneckerstr.	g	1 - 7	ungerade
Dobeneckerstr.	g	11	ungerade
Döbereinerstr.	e	1 - 17	gerade und ungerade
Döbereinerstr.	e	19 - 27B	ungerade
Döbereinerstr.	g	29 - 31	ungerade
Döbereinerstr.	m	30 - 32	gerade
Döbereinerstr.	m	33 - 66	gerade und ungerade
Döbereinerstr.	m	68 - 72	gerade
Döbereinerstr.	m	76 - 94	gerade
Dorfstr.	m	1A - 3	ungerade
Dorfstr.	m	4 - 17	gerade und ungerade
Dorfstr.	m	19 - 29	gerade und ungerade
Dorfstr.	m	31 - 43	gerade und ungerade
Dorfstr.	m	45 - 47	gerade und ungerade
Dorfstr.	m	49 - 59	gerade und ungerade
Dorfstr.	m	61 - 79	ungerade
Dornbluthweg	g	1 - 3	ungerade
Dornbluthweg	g	7 - 9	ungerade
Dornbluthweg	g	10 - 11	gerade und ungerade
Dornbluthweg	g	15 - 16	gerade und ungerade
Dornbluthweg	g	18	gerade
Dornburger Str.	e	2 - 3A	gerade und ungerade
Dornburger Str.	e	5 - 9	ungerade
Dornburger Str.	e	10 - 13	gerade und ungerade
Dornburger Str.	m	14 - 18	gerade
Dornburger Str.	e	15	ungerade
Dornburger Str.	m	19 - 22	gerade und ungerade
Dornburger Str.	m	28	gerade
Dornburger Str.	m	32 - 38	gerade
Dornburger Str.	m	39 - 67	gerade und ungerade
Dornburger Str.	m	69 - 79	ungerade

Straßenname	Wohnlage	Hausnummer(n)	Hausnr. Zählung
Dornburger Str.	m	80 - 91	gerade und ungerade
Dornburger Str.	m	93 - 99	ungerade
Dornburger Str.	e	105 - 117	ungerade
Dornburger Str.	e	121 - 139	ungerade
Dornburger Str.	m	124 - 136	gerade
Dornburger Str.	e	140 - 156	gerade und ungerade
Dornburger Str.	e	158 - 170	gerade
Dornburger Str.	m	163	ungerade
Dorothea-Veit-Str.	m	1 - 11	ungerade
Dorothea-Veit-Str.	e	13 - 23	ungerade
Dorothea-Veit-Str.	m	25 - 29	ungerade
Dorothea-Veit-Str.	e	31 - 41	ungerade
Drackendorf-Center	m	5 - 7	gerade und ungerade
Drackendorfer Str.	e	2 - 12	gerade
Drackendorfer Str.	m	14 - 32	gerade
Drackendorfer Weg	g	1 - 13	gerade und ungerade
Dreßlerstr.	m	1 - 69	ungerade
Dreßlerstr.	g	2 - 74	gerade
Drevesstr.	m	1	ungerade
Drevesstr.	g	2 - 8	gerade
Drevesstr.	m	5 - 29	ungerade
Drosselstr.	g	1 - 5	gerade und ungerade
Drosselstr.	m	6 - 8	gerade und ungerade
Drosselstr.	g	9 - 12	gerade und ungerade
Drosselstr.	g	14 - 16	gerade und ungerade
E.-T.-A.-Hoffmann-Weg	m	1 - 4	gerade und ungerade
E.-T.-A.-Hoffmann-Weg	m	6 - 8	gerade
Ebertstr.	m	1 - 4A	gerade und ungerade
Ebertstr.	g	5 - 11	ungerade
Ebertstr.	m	6 - 8	gerade
Ebertstr.	g	12 - 16	gerade
Ebertstr.	g	20 - 22B	gerade
Eckweg	g	2	gerade
Eckweg	g	8 - 10	gerade
Edelhofgasse	m	1 - 2	gerade und ungerade
Edelhofgasse	m	4 - 8	gerade und ungerade
Edelhofgasse	m	10 - 11	gerade und ungerade
Edelhofgasse	m	13 - 24	gerade und ungerade
Eduard-Mörke-Weg	m	1 - 3	ungerade
Eduard-Mörke-Weg	m	4 - 13	gerade und ungerade
Eduard-Mörke-Weg	m	15	ungerade
Eduard-Rosenthal-Str.	m	1 - 25	gerade und ungerade
Eduard-Rosenthal-Str.	m	27	ungerade
Eibenweg	m	1 - 2	gerade und ungerade
Eibenweg	m	4 - 28	gerade und ungerade

Straßenname	Wohnlage	Hausnummer(n)	Hausnr. Zählung
Eichendorffweg	e	1 - 12	gerade und ungerade
Eichendorffweg	e	14 - 16	gerade
Eichendorffweg	e	17 - 18	gerade und ungerade
Eichendorffweg	e	20 - 28	gerade
Eichenweg	e	1 - 12	gerade und ungerade
Eichenweg	e	14 - 16	gerade
Eichhörnchenweg	g	1 - 11	gerade und ungerade
Eichhörnchenweg	g	13 - 16	gerade und ungerade
Eichhörnchenweg	g	18 - 22	gerade
Eisenberger Str.	m	1 - 9	ungerade
Eisenberger Str.	e	4 - 6	gerade
Eisenberger Str.	e	11 - 49	ungerade
Eisenberger Str.	e	55 - 67C	ungerade
Eisenberger Str.	m	100 - 103	gerade und ungerade
Eisenberger Str.	m	105 - 109	ungerade
Eisenberger Str.	m	110 - 111	gerade und ungerade
Eisenberger Str.	m	113	ungerade
Emil-Wölk-Str.	e	17 - 33	ungerade
Emma-Heintz-Str.	m	1 - 7	ungerade
Emma-Heintz-Str.	e	1A - 2C	gerade und ungerade
Emma-Heintz-Str.	e	4A - 6A	gerade
Emma-Heintz-Str.	m	8A - 11	gerade und ungerade
Emma-Heintz-Str.	m	13 - 31	gerade und ungerade
Emma-Heintz-Str.	m	33 - 75	ungerade
Engelplatz	m	3 - 4	gerade und ungerade
Engelplatz	e	10 - 10A	gerade
Enzianweg	m	1 - 7	gerade und ungerade
Enzianweg	m	9	ungerade
Erfurter Str.	m	1 - 10	gerade und ungerade
Erfurter Str.	m	12 - 16	gerade
Erfurter Str.	e	18	gerade
Erfurter Str.	e	22 - 46	gerade
Erfurter Str.	e	52 - 60	gerade
Erfurter Str.	m	62 - 64	gerade
Erfurter Str.	e	69 - 71B	ungerade
Erfurter Str.	m	72 - 74	gerade
Erfurter Str.	e	75 - 75A	ungerade
Erfurter Str.	m	78 - 82	gerade
Erfurter Str.	m	88	gerade
Erfurter Str.	m	92 - 96	gerade
Erfurter Str.	e	114	gerade
Erich-Halbauer-Weg	e	10	gerade
Erich-Kops-Weg	g	2 - 6	gerade
Erich-Kops-Weg	g	7 - 10	gerade und ungerade
Erich-Kops-Weg	g	12 - 22	gerade

Straßenname	Wohnlage	Hausnummer(n)	Hausnr. Zählung
Erich-Kuithan-Str.	e	1 - 3	gerade und ungerade
Erich-Kuithan-Str.	e	5	ungerade
Erich-Weinert-Str.	m	1 - 15	gerade und ungerade
Erich-Weinert-Str.	m	17 - 23	ungerade
Erlanger Allee	e	110 - 112	gerade und ungerade
Ernst-Abbe-Str.	m	5 - 8	gerade und ungerade
Ernst-Bloch-Ring	m	1 - 30	gerade und ungerade
Ernst-Bloch-Ring	m	32 - 38	gerade
Ernst-Bloch-Ring	m	39 - 54	gerade und ungerade
Ernst-Bloch-Ring	m	56 - 60	gerade
Ernst-Haeckel-Platz	e	1	ungerade
Ernst-Haeckel-Platz	m	5 - 6	gerade und ungerade
Ernst-Haeckel-Str.	m	1	ungerade
Ernst-Pfeiffer-Str.	e	1 - 3	ungerade
Ernst-Pfeiffer-Str.	e	4 - 12	gerade und ungerade
Ernst-Schneller-Str.	e	1 - 2	gerade und ungerade
Ernst-Schneller-Str.	e	4	gerade
Ernst-Schneller-Str.	e	8 - 22	gerade
Ernst-Thälmann-Str.	m	1 - 14	gerade und ungerade
Ernst-Thälmann-Str.	m	16	gerade
Ernst-Zielinski-Str.	e	1 - 13	gerade und ungerade
Ernst-Zielinski-Str.	e	15 - 17	ungerade
Ernst-Zielinski-Str.	e	18 - 33	gerade und ungerade
Ernst-Zielinski-Str.	e	35 - 38	gerade und ungerade
Ernst-Zielinski-Str.	e	40 - 44	gerade
Eschenplatz	e	1 - 9	gerade und ungerade
Eugen-Diederichs-Str.	m	2 - 60	gerade
Eugen-Diederichs-Str.	m	66 - 76	gerade
Falkenstieg	m	1	ungerade
Falkenstieg	m	8 - 10	gerade
Falkenstieg	m	11 - 12	gerade und ungerade
Falkenstieg	m	14 - 18	gerade
Falkenweg	m	1 - 10	gerade und ungerade
Falkenweg	m	12 - 20	gerade und ungerade
Falkenweg	m	22 - 26	gerade
Falkenweg	m	30 - 34	gerade
Fasanenweg	m	1 - 8	gerade und ungerade
Fasanenweg	m	10 - 12	gerade
Feldhamsterweg	g	1 - 12	gerade und ungerade
Feldhamsterweg	g	14 - 17	gerade und ungerade
Feldstr.	e	1 - 6	gerade und ungerade
Feldstr.	m	7 - 15	ungerade
Feldstr.	e	8 - 16	gerade
Felix-Auerbach-Str.	e	2 - 16	gerade und ungerade
Felix-Auerbach-Str.	e	18 - 22	gerade

Straßenname	Wohnlage	Hausnummer(n)	Hausnr. Zählung
Felsenkellerstr.	m	1 - 3	ungerade
Felsenkellerstr.	m	4 - 11A	gerade und ungerade
Felsenkellerstr.	m	13 - 20	gerade und ungerade
Fichteplatz	e	1	ungerade
Fichteplatz	m	3 - 9	gerade und ungerade
Finkenweg	g	2 - 16	gerade
Fischergasse	m	3 - 5	gerade und ungerade
Fliederweg	e	4 - 8	gerade
Florian-Geyer-Weg	e	2	gerade
Florian-Geyer-Weg	m	5 - 13	ungerade
Florian-Geyer-Weg	e	6 - 14	gerade
Florian-Geyer-Weg	m	17	ungerade
Florian-Geyer-Weg	m	21	ungerade
Flurweg	m	2 - 3	gerade und ungerade
Flurweg	m	6	gerade
Flurweg	m	16 - 18	gerade
Forstweg	m	1 - 5	ungerade
Forstweg	m	16	gerade
Forstweg	m	20	gerade
Forstweg	g	22 - 25	gerade und ungerade
Forstweg	g	29 - 30	gerade und ungerade
Forstweg	g	32	gerade
Forstweg	g	35 - 39	ungerade
Forstweg	g	42 - 44	gerade
Forstweg	g	45 - 49	gerade und ungerade
Forstweg	g	51 - 52A	gerade und ungerade
Forstweg	g	54 - 56B	gerade und ungerade
Forstweg	g	58 - 61	gerade und ungerade
Forstweg	g	63 - 73	ungerade
Forstweg	g	74 - 77	gerade und ungerade
Forstweg	g	80	gerade
Forstweg	g	85 - 87	gerade und ungerade
Forstweg	g	89 - 90	gerade und ungerade
Franz-Gresitza-Str.	m	1 - 24	gerade und ungerade
Franz-Gresitza-Str.	m	26 - 68	gerade
Franz-Kugler-Str.	g	1 - 2	gerade und ungerade
Franz-Kugler-Str.	g	4 - 8	gerade
Franz-Kugler-Str.	g	9 - 10	gerade und ungerade
Franz-Kugler-Str.	g	12 - 14	gerade
Franz-Liszt-Str.	m	47 - 59	ungerade
Franz-Liszt-Str.	g	61 - 95	ungerade
Franz-Loewen-Str.	e	5	ungerade
Frauengasse	m	13 - 15	gerade und ungerade
Frauengasse	m	18 - 23	gerade und ungerade
Fraunhoferstr.	g	1 - 4	gerade und ungerade

Straßenname	Wohnlage	Hausnummer(n)	Hausnr. Zählung
Fraunhoferstr.	g	7	ungerade
Fregestr.	e	2 - 4	gerade
Freiheitsstr.	e	1 - 3	ungerade
Freiheitsstr.	m	2 - 32	gerade
Freiherr-vom-Stein-Str.	m	2 - 4	gerade
Freiherr-vom-Stein-Str.	g	5	ungerade
Freiherr-vom-Stein-Str.	m	7	ungerade
Freiherr-vom-Stein-Str.	g	10	gerade
Freiligrathstr.	g	1 - 55	ungerade
Freiligrathstr.	m	2 - 70	gerade
Freiligrathstr.	g	65 - 71	ungerade
Freiligrathstr.	g	72 - 72A	gerade
Freiligrathstr.	g	76 - 84	gerade
Freiligrathstr.	g	88	gerade
Freiligrathstr.	m	90 - 106	gerade
Friedenstr.	m	1 - 40	gerade und ungerade
Friedenstr.	m	42 - 60	gerade
Friedenstr.	g	43 - 61	ungerade
Friedenstr.	g	62 - 80	gerade
Friedenstr.	m	63 - 73	ungerade
Friedenstr.	m	84 - 96	gerade
Friedensweg	m	2 - 4	gerade
Friedensweg	m	5	ungerade
Friedensweg	e	9 - 11	ungerade
Friedhofsweg	m	1 - 6	gerade und ungerade
Friedrich-A.-Tischbein-Str.	m	4 - 6	gerade und ungerade
Friedrich-Engels-Str.	m	9 - 16	gerade und ungerade
Friedrich-Engels-Str.	m	18 - 33	gerade und ungerade
Friedrich-Engels-Str.	m	35 - 43	gerade und ungerade
Friedrich-Engels-Str.	m	45 - 47	gerade und ungerade
Friedrich-Engels-Str.	m	49 - 86	gerade und ungerade
Friedrich-Engels-Str.	m	88 - 96	gerade
Friedrich-Gerstäcker-Weg	m	1 - 7	gerade und ungerade
Friedrich-Gerstäcker-Weg	m	9 - 11	ungerade
Friedrich-Körner-Str.	e	1 - 9	ungerade
Friedrich-Körner-Str.	e	10 - 14	gerade und ungerade
Friedrich-Körner-Str.	e	16 - 22	gerade
Friedrich-Schelling-Str.	g	2 - 10	gerade und ungerade
Friedrich-Schelling-Str.	m	11 - 15	ungerade
Friedrich-Schelling-Str.	g	55 - 57	ungerade
Friedrich-Schelling-Str.	g	58 - 64	gerade
Friedrich-Schelling-Str.	g	80	gerade
Friedrich-Schelling-Str.	g	83	ungerade
Friedrich-Wolf-Str.	e	1 - 3	ungerade
Friedrich-Wolf-Str.	e	4 - 12	gerade und ungerade

Straßenname	Wohnlage	Hausnummer(n)	Hausnr. Zählung
Friedrich-Wolf-Str.	e	14	gerade
Friedrich-Zucker-Str.	e	2A - 2D	gerade
Friesweg	g	2 - 4	gerade
Friesweg	g	15 - 17	ungerade
Friesweg	g	18 - 20	gerade
Friesweg	g	21 - 27	ungerade
Friesweg	g	28 - 36	gerade und ungerade
Friesweg	g	38 - 40	gerade
Fritz-Kalisch-Str.	e	1 - 9	gerade und ungerade
Fritz-Krieger-Str.	g	1 - 2	gerade und ungerade
Fritz-Krieger-Str.	g	4 - 10	gerade und ungerade
Fritz-Reuter-Str.	e	1 - 13	gerade und ungerade
Fritz-Reuter-Str.	m	6A	gerade
Fritz-Reuter-Str.	m	14 - 18	gerade
Fritz-Reuter-Str.	m	19 - 20	gerade und ungerade
Fritz-Reuter-Str.	m	22 - 26	gerade und ungerade
Fritz-Reuter-Str.	m	29 - 31	gerade und ungerade
Fritz-Reuter-Str.	m	33 - 35	gerade und ungerade
Fritz-Reuter-Str.	m	38 - 54	gerade
Fritz-Ritter-Str.	e	1 - 25	gerade und ungerade
Fritz-Ritter-Str.	e	27 - 37	ungerade
Fritz-Ritter-Str.	e	38 - 42	gerade und ungerade
Fritz-Ritter-Str.	e	44	gerade
Fröbelstieg	g	2 - 4A	gerade
Fröbelstieg	g	5 - 6A	gerade und ungerade
Fröbelstieg	g	8	gerade
Frommannstr.	m	1 - 8	gerade und ungerade
Frommannstr.	m	10	gerade
Frongasse	m	1 - 3A	ungerade
Frongasse	m	4 - 6	gerade und ungerade
Frongasse	m	8 - 12	gerade
Fuchslöcherstr.	m	2 - 34	gerade
Fuchslöcherstr.	m	41 - 43	ungerade
Fuchslöcherstr.	m	60	gerade
Fuchsturmweg	e	1 - 2	gerade und ungerade
Fuchsturmweg	e	4 - 6	gerade und ungerade
Fuchsturmweg	m	8 - 16	gerade und ungerade
Fuchsturmweg	m	18 - 20	gerade
Fürstengraben	e	2 - 4	gerade
Fürstengraben	m	3	ungerade
Fürstengraben	e	8 - 12	gerade
Fürstengraben	m	9	ungerade
Fürstengraben	m	15 - 17	ungerade
Fürstengraben	m	21	ungerade
Fürstengraben	m	25	ungerade

Straßenname	Wohnlage	Hausnummer(n)	Hausnr. Zählung
Gabelsbergerstr.	m	2 - 3	gerade und ungerade
Gabelsbergerstr.	g	14 - 16	gerade
Gartenstr.	m	1 - 5	ungerade
Gartenstr.	m	6 - 8	gerade
Gartenstr.	m	9 - 12	gerade und ungerade
Gartenweg	m	1 - 3	gerade und ungerade
Gartenweg	m	5 - 9	gerade und ungerade
Gartenweg	m	11 - 13	ungerade
Gartenweg	m	14	gerade
Gartenweg	m	18	gerade
Gartenweg	m	23 - 24	gerade und ungerade
Geleitstr.	e	2 - 8	gerade und ungerade
Geleitstr.	e	10 - 12	gerade und ungerade
Gembdental	m	1 - 4	gerade und ungerade
Gembdental	m	6 - 9	gerade und ungerade
Gembdental	m	11 - 12	gerade und ungerade
Gembdental	m	15 - 17	gerade und ungerade
Gembdental	m	20	gerade
Georg-Büchner-Str.	m	1 - 3	ungerade
Georg-Büchner-Str.	m	4 - 18	gerade und ungerade
Georg-Büchner-Str.	m	20 - 26	gerade
Georg-Schumann-Weg	g	1 - 14	gerade und ungerade
Georg-Schumann-Weg	g	16 - 24	gerade
Georg-Schumann-Weg	g	44	gerade
Georg-Weerth-Str.	m	1 - 5	ungerade
Georg-Weerth-Str.	e	2 - 24	gerade
Geraer Str.	e	44 - 52	gerade
Geraer Str.	e	53 - 54	gerade und ungerade
Geraer Str.	e	56 - 60	gerade
Geraer Str.	e	61 - 66	gerade und ungerade
Geraer Str.	e	71 - 85	ungerade
Geraer Str.	e	89 - 95	ungerade
Geschwister-Scholl-Str.	m	2 - 8	gerade und ungerade
Geschwister-Scholl-Str.	m	10 - 28	gerade und ungerade
Gillestr.	g	1 - 14	gerade und ungerade
Gillestr.	g	17 - 21	ungerade
Ginsterweg	m	1 - 8	gerade und ungerade
Ginsterweg	m	10 - 16	gerade und ungerade
Ginsterweg	m	18 - 20	gerade
Gladiolenweg	e	1 - 18	gerade und ungerade
Gladiolenweg	e	20	gerade
Glockengasse	m	2 - 12	gerade
Gneisenaustr.	m	1 - 6	gerade und ungerade
Golmsdorfer Str.	m	4 - 8	gerade
Golmsdorfer Str.	m	9 - 11	ungerade

Straßenname	Wohnlage	Hausnummer(n)	Hausnr. Zählung
Golmsdorfer Str.	m	15 - 31	gerade und ungerade
Golmsdorfer Str.	m	33 - 37	ungerade
Göschwitzer Str.	e	7 - 9C	ungerade
Göschwitzer Str.	e	10	gerade
Göschwitzer Str.	e	24	gerade
Gottfried-Keller-Weg	m	2 - 12	gerade und ungerade
Gottfried-Keller-Weg	m	14 - 22	gerade
Gottfried-Keller-Weg	m	23 - 25	gerade und ungerade
Gottfried-Keller-Weg	m	27 - 31	ungerade
Gotthard-Neumann-Str.	m	1 - 7	gerade und ungerade
Gotthard-Neumann-Str.	m	9 - 19	ungerade
Greifbergstr.	g	1 - 9	gerade und ungerade
Greifbergstr.	g	11 - 12	gerade und ungerade
Greifbergstr.	g	15 - 17	ungerade
Greifgasse	m	3	ungerade
Grenzstr.	e	1A - 2	gerade und ungerade
Grenzstr.	e	4 - 10	gerade
Grenzstr.	e	15 - 21	ungerade
Grenzstr.	e	25 - 27	ungerade
Grenzstr.	e	28 - 32	gerade und ungerade
Grenzstr.	e	35 - 37	gerade und ungerade
Grenzstr.	e	39 - 40	gerade und ungerade
Grenzstr.	e	48 - 54	gerade
Grete-Unrein-Str.	m	1	ungerade
Grete-Unrein-Str.	g	2 - 3	gerade und ungerade
Grete-Unrein-Str.	m	4	gerade
Griesheimweg	g	1 - 3	ungerade
Griesheimweg	g	4 - 8	gerade und ungerade
Grietgasse	m	2	gerade
Grietgasse	m	6A - 6A	gerade
Grietgasse	e	9 - 10	gerade und ungerade
Grietgasse	e	12 - 13A	gerade und ungerade
Grietgasse	m	18	gerade
Grietgasse	m	21 - 22	gerade und ungerade
Grietgasse	m	25	ungerade
Grillenweg	e	2 - 3	gerade und ungerade
Grillparzerweg	g	1 - 6	gerade und ungerade
Grillparzerweg	g	8 - 15	gerade und ungerade
Grillparzerweg	g	17	ungerade
Groschstr.	m	1A - 3	ungerade
Groschstr.	m	4 - 7	gerade und ungerade
Groschstr.	m	9 - 11A	ungerade
Großschwabhäuser Str.	m	1 - 6	gerade und ungerade
Großschwabhäuser Str.	m	8 - 10	gerade
Großschwabhäuser Str.	m	11	ungerade

Straßenname	Wohnlage	Hausnummer(n)	Hausnr. Zählung
Grundweg	m	1 - 4	gerade und ungerade
Grundweg	m	6 - 20	gerade
Grüne Aue	m	1 - 45	gerade und ungerade
Günselweg	e	1 - 15	ungerade
Gustav-Eichhorn-Str.	g	1 - 2	gerade und ungerade
Gustav-Fischer-Str.	e	6 - 9	gerade und ungerade
Gustav-Fischer-Str.	e	11 - 17	ungerade
Gustav-Fischer-Str.	e	18 - 24	gerade und ungerade
Gustav-Fischer-Str.	e	26 - 32	gerade
Gustav-Fischer-Str.	e	33 - 37	ungerade
Gustav-Freytag-Str.	m	1 - 3	gerade und ungerade
Gustav-Freytag-Str.	m	5 - 9	ungerade
Gutenbergstr.	m	1A - 3	gerade und ungerade
Gutenbergstr.	g	5 - 7	ungerade
Hahnengrundweg	m	1 - 4	gerade und ungerade
Hahnengrundweg	m	9 - 19	ungerade
Hahnengrundweg	m	27	ungerade
Hainstr.	m	1A - 8	gerade und ungerade
Händelweg	e	2 - 16	gerade
Händelweg	e	30	gerade
Hanns-Eisler-Str.	m	2 - 46	gerade
Hans-Berger-Str.	m	1 - 8	gerade und ungerade
Hans-Berger-Str.	e	10 - 22	gerade
Hans-Berger-Str.	m	11 - 29	ungerade
Hardenbergweg	m	61	ungerade
Hardenbergweg	m	67 - 69	ungerade
Haselstrauchweg	m	1 - 32	gerade und ungerade
Haselstrauchweg	m	34 - 40	gerade
Hauptstr.	m	1 - 5	gerade und ungerade
Hauptstr.	m	7 - 28	gerade und ungerade
Hauptstr.	m	30 - 33	gerade und ungerade
Hauptstr.	m	35 - 37	gerade und ungerade
Hauptstr.	m	41 - 51	ungerade
Hausbergstr.	g	1 - 3	ungerade
Hausbergstr.	g	4 - 22	gerade und ungerade
Hausbergstr.	g	24 - 34	gerade und ungerade
Hausbergstr.	g	36 - 46	gerade
Hausbergstr.	m	50	gerade
Haydnstr.	m	1 - 11	gerade und ungerade
Haydnstr.	m	13	ungerade
Haydnstr.	m	16	gerade
Haydnstr.	g	17 - 20	gerade und ungerade
Haydnstr.	g	22 - 26	gerade
Haydnstr.	g	27 - 28	gerade und ungerade
Haydnstr.	g	30 - 32	gerade

Straßenname	Wohnlage	Hausnummer(n)	Hausnr. Zählung
Haydnstr.	g	36 - 38	gerade
Heckenweg	e	2	gerade
Heckenweg	e	9 - 18	gerade und ungerade
Heckenweg	e	20 - 26	gerade
Heckenweg	m	23 - 29	ungerade
Hegelstr.	m	1 - 2	gerade und ungerade
Hegelstr.	m	4 - 13B	gerade und ungerade
Hegelstr.	m	15	ungerade
Hegelstr.	m	25	ungerade
Heimstättenstr.	m	1 - 88	gerade und ungerade
Heimstättenstr.	m	90 - 92	gerade
Heinrich-Heine-Str.	m	2 - 3C	gerade und ungerade
Heinrich-Heine-Str.	m	6 - 9	gerade und ungerade
Heinrich-Heine-Str.	m	11 - 13	gerade und ungerade
Heinrich-Heine-Str.	m	15 - 19	ungerade
Heinrich-Schütz-Weg	e	1 - 7	ungerade
Heinrich-Schütz-Weg	e	25 - 27	ungerade
Heinrich-von-Eggeling-Str.	m	1 - 25	gerade und ungerade
Heinrich-von-Eggeling-Str.	m	27 - 35	ungerade
Helene-Holzman-Str.	g	1 - 14	gerade und ungerade
Helene-Holzman-Str.	g	16 - 18	gerade
Helene-Weigel-Str.	m	2 - 26	gerade
Helldorffweg	g	1 - 12	gerade und ungerade
Helmboldstr.	m	1 - 7	gerade und ungerade
Helmboldstr.	m	10	gerade
Helmholtzweg	m	2	gerade
Herderstr.	m	1 - 2	gerade und ungerade
Herderstr.	m	4 - 28	gerade und ungerade
Herderstr.	m	30 - 35	gerade und ungerade
Herderstr.	m	37 - 61	ungerade
Hermann-Löns-Str.	e	3 - 7A	ungerade
Hermann-Löns-Str.	e	8 - 15	gerade und ungerade
Hermann-Löns-Str.	e	17 - 19	ungerade
Hermann-Löns-Str.	e	20 - 37	gerade und ungerade
Hermann-Löns-Str.	e	39 - 43F	ungerade
Hermann-Löns-Str.	e	46 - 50	gerade
Hermann-Löns-Str.	e	51 - 54	gerade und ungerade
Hermann-Löns-Str.	e	56 - 58	gerade
Hermann-Löns-Str.	e	59 - 63	gerade und ungerade
Hermann-Löns-Str.	m	64 - 66	gerade
Hermann-Löns-Str.	e	65 - 77	ungerade
Hermann-Löns-Str.	m	80 - 82A	gerade
Hermann-Löns-Str.	e	84	gerade
Hermann-Löns-Str.	m	85 - 101	ungerade
Hermann-Pistor-Str.	e	3 - 19	ungerade

Straßenname	Wohnlage	Hausnummer(n)	Hausnr. Zählung
Hermann-Pistor-Str.	m	21 - 45	ungerade
Hermann-Pistor-Str.	e	47 - 71	ungerade
Hermann-Stapff-Str.	m	1 - 11A	gerade und ungerade
Hermelinweg	m	1 - 15	gerade und ungerade
Hermelinweg	m	17 - 19	gerade und ungerade
Herweghstr.	m	1 - 9	gerade und ungerade
Heydenreichstr.	m	1 - 7	gerade und ungerade
Heydenreichstr.	m	9 - 11	gerade und ungerade
Heydenreichstr.	m	13	ungerade
Hildebrandstr.	g	2 - 2A	gerade
Hildebrandstr.	g	7 - 11	gerade und ungerade
Hildebrandstr.	g	13 - 14	gerade und ungerade
Hildebrandstr.	g	17 - 18	gerade und ungerade
Hildebrandstr.	g	20	gerade
Hilgenfeldweg	g	1 - 6	gerade und ungerade
Hilgenfeldweg	g	8 - 30	gerade
Hinter dem Dorfe	m	1	ungerade
Hinter dem Dorfe	m	4 - 8	gerade und ungerade
Hinter dem Dorfe	m	10 - 12	gerade und ungerade
Hinter dem Dorfe	m	14 - 28	gerade
Hinter dem Dorfe	m	32 - 38	gerade
Hinter dem Spielberge	m	1 - 3	ungerade
Hinter dem Spielberge	m	4 - 5	gerade und ungerade
Hinter dem Spielberge	m	7 - 19	gerade und ungerade
Hinter der Kirche	g	1 - 3	gerade und ungerade
Hinter der Kirche	m	7 - 8	gerade und ungerade
Hinter der Linde	m	1 - 4	gerade und ungerade
Hinterm Gut	e	2 - 3	gerade und ungerade
Hinterweg	m	3 - 5A	ungerade
Hinterweg	m	9 - 12	gerade und ungerade
Hinterweg	m	15 - 25	gerade und ungerade
Hirtengasse	m	1 - 5	gerade und ungerade
Hirtengasse	m	7	ungerade
Hohe Str.	m	3 - 10	gerade und ungerade
Höhenweg	g	1 - 3	gerade und ungerade
Höhenweg	m	1A	ungerade
Höhenweg	g	5 - 7	ungerade
Höhenweg	g	15	ungerade
Höhenweg	g	20 - 22	gerade
Höhenweg	g	23 - 27	ungerade
Hohlweg	m	1	ungerade
Hohlweg	m	5	ungerade
Hölderlinweg	g	2 - 4	gerade
Hölderlinweg	g	5 - 8	gerade und ungerade
Hölderlinweg	g	10	gerade

Straßenname	Wohnlage	Hausnummer(n)	Hausnr. Zählung
Holunderweg	e	1 - 2	gerade und ungerade
Holunderweg	e	4 - 8	gerade und ungerade
Holzmarkt	m	5 - 7	ungerade
Holzmarkt	m	11 - 12	gerade und ungerade
Holzweg	m	2 - 6	gerade
Holzweg	g	7 - 9B	ungerade
Holzweg	g	10	gerade
Holzweg	m	12 - 22	gerade und ungerade
Holzweg	m	24 - 25	gerade und ungerade
Holzweg	m	27 - 31	ungerade
Holzweg	m	35 - 41	ungerade
Holzweg	m	45 - 51	ungerade
Hopfenweg	m	1 - 11	gerade und ungerade
Hopfenweg	m	13	ungerade
Hornstr.	m	1 - 3	gerade und ungerade
Hufelandweg	g	1 - 2	gerade und ungerade
Hufelandweg	g	7 - 9	ungerade
Hufelandweg	g	10 - 12	gerade und ungerade
Hufelandweg	g	14 - 16	gerade
Hufelandweg	g	17 - 18	gerade und ungerade
Hufelandweg	g	20	gerade
Hufelandweg	g	26	gerade
Hügelstr.	m	2 - 10	gerade
Hügelstr.	m	11 - 13	gerade und ungerade
Hügelstr.	m	15 - 43	ungerade
Hugo-Schrade-Str.	e	2 - 40	gerade
Hugo-Schrade-Str.	e	50 - 52	gerade
Humboldtstr.	e	7	ungerade
Humboldtstr.	m	12 - 14	gerade
Humboldtstr.	e	13 - 15	ungerade
Humboldtstr.	e	16	gerade
Humboldtstr.	e	19 - 25	ungerade
Humboldtstr.	e	28 - 32	gerade
Huttenstr.	m	1 - 4	gerade und ungerade
Huttenstr.	m	6	gerade
Igelweg	m	1 - 5	gerade und ungerade
Igelweg	m	7	ungerade
Ilmnitzer Dorfstr.	m	1A - 12	gerade und ungerade
Ilmnitzer Dorfstr.	m	15 - 19A	gerade und ungerade
Ilmnitzer Dorfstr.	m	21	ungerade
Iltisweg	g	1 - 55	ungerade
Iltisweg	m	2 - 16	gerade
Im Bürgergarten	g	1 - 27	gerade und ungerade
Im Bürgergarten	g	29 - 39	ungerade
Im Hahngrunde	e	1 - 3	ungerade

Straßenname	Wohnlage	Hausnummer(n)	Hausnr. Zählung
Im Hundsbeile	e	1 - 4	gerade und ungerade
Im Hundsbeile	e	6 - 7	gerade und ungerade
Im Hundsbeile	e	9 - 15	ungerade
Im Klieber	m	2 - 6	gerade
Im Krähmer	m	1 - 3	gerade und ungerade
Im Krähmer	m	5 - 19	gerade und ungerade
Im Langetal	m	1 - 3	ungerade
Im Langetal	m	4 - 5	gerade und ungerade
Im Langetal	m	8 - 9	gerade und ungerade
Im Langetal	m	11	ungerade
Im Langetal	m	15 - 21	ungerade
Im Lerchenfeld	e	1 - 2	gerade und ungerade
Im Lerchenfeld	e	4 - 6	gerade
Im Linsenland	m	103 - 116B	gerade und ungerade
Im Metztal	m	1A - 1A	ungerade
Im Metztal	m	6 - 7A	gerade und ungerade
Im Metztal	m	10	gerade
Im Mißrigen	m	1	ungerade
Im Nennsdorfer Felde	m	2 - 4	gerade
Im Nennsdorfer Felde	m	8	gerade
Im Planer	m	1 - 19	gerade und ungerade
Im Planer	m	21 - 89	gerade und ungerade
Im Ritzetal	m	2 - 4	gerade
Im Ritzetal	m	5 - 7	gerade und ungerade
Im Ritzetal	m	9 - 11	ungerade
Im Ritzetal	m	12 - 13	gerade und ungerade
Im Ritzetal	m	15 - 17	ungerade
Im Ritzetal	m	18 - 54	gerade und ungerade
Im Ritzetal	m	56 - 58	gerade
Im tiefen Weg	m	1 - 3	ungerade
Im Unterdorf	m	1 - 11	gerade und ungerade
Im Unterdorf	m	13 - 17	ungerade
Im Unterdorf	m	20	gerade
Im Unterdorf	m	99	ungerade
Im Wasserlauf	m	1A - 2	gerade und ungerade
Im Wasserlauf	m	4 - 11	gerade und ungerade
Im Wasserlauf	m	13 - 15	ungerade
Im Wasserlauf	m	16 - 18	gerade und ungerade
Im Wasserlauf	m	20 - 32	gerade
Im Wasserlauf	m	36	gerade
Im Wehrigt	e	10	gerade
Im Ziehgarten	m	8 - 16	gerade
In den Bornwiesen	m	2 - 6	gerade
In den Fichtlerswiesen	m	1 - 11	ungerade
In den Halben Äckern	m	2 - 6A	gerade und ungerade

Straßenname	Wohnlage	Hausnummer(n)	Hausnr. Zählung
In den Halben Äckern	m	8 - 14A	gerade und ungerade
In den Halben Äckern	m	16 - 16A	gerade
In den Halben Äckern	m	19 - 21B	ungerade
In den Halben Äckern	m	22 - 24	gerade
In den Halben Äckern	m	25 - 27B	ungerade
In den Halben Äckern	m	28 - 30	gerade
In den Halben Äckern	m	31 - 51B	gerade und ungerade
In den Halben Äckern	m	53 - 59B	ungerade
In den Halben Äckern	m	65 - 67C	ungerade
In den Halben Äckern	m	77 - 99	ungerade
In den Kieswiesen	m	1 - 7	ungerade
In den Rainländern	m	2 - 4	gerade
In den Rainländern	m	5 - 6	gerade und ungerade
In den Rainländern	m	8 - 10	gerade
In den Rainländern	m	11 - 12	gerade und ungerade
In den Schulländern	m	1 - 2	gerade und ungerade
In den Schulländern	m	4 - 6	gerade
In den Schulländern	m	10 - 13	gerade und ungerade
In den Steingelängen	m	1 - 8	gerade und ungerade
In den Steingelängen	m	10 - 22A	gerade und ungerade
In den Steingelängen	m	24 - 30A	gerade
In den Zinsäckern	m	1 - 10	gerade und ungerade
In den Zinsäckern	m	12 - 20	gerade
In der Doberau	g	1 - 9	ungerade
In der Doberau	g	10 - 11	gerade und ungerade
In der Doberau	g	14 - 16	gerade und ungerade
In der Doberau	g	55	ungerade
In der Doberau	g	75	ungerade
In der Hohle	m	1 - 5	ungerade
In der Schweiz	m	2 - 10A	gerade und ungerade
In der Schweiz	m	12	gerade
In der Schweiz	m	15	ungerade
In der Schweiz	m	19	ungerade
Inselplatz	m	12 - 13	gerade und ungerade
Inselplatz	m	15	ungerade
Inselplatz	m	22	gerade
Isserstedter Str.	m	1 - 6	gerade und ungerade
Isserstedter Str.	m	8 - 14	gerade
Isserstedter Str.	m	15	ungerade
Isserstedter Str.	m	19 - 21	ungerade
Jacob-Michelsen-Str.	m	1 - 25	gerade und ungerade
Jacob-Michelsen-Str.	m	27	ungerade
Jägerbergstr.	g	1 - 4	gerade und ungerade
Jägerbergstr.	g	6 - 10	gerade
Jahnstr.	m	1 - 2	gerade und ungerade

Straßenname	Wohnlage	Hausnummer(n)	Hausnr. Zählung
Jahnstr.	m	4 - 6	gerade und ungerade
Jahnstr.	m	10 - 25	gerade und ungerade
Jansonstr.	e	1 - 18	gerade und ungerade
Jansonstr.	e	20 - 30	gerade
Jasminweg	m	2	gerade
Jasminweg	m	6 - 8	gerade
Jasminweg	m	12	gerade
Jenaer Str.	m	2 - 11	gerade und ungerade
Jenaer Str.	m	13 - 15	gerade und ungerade
Jenaer Str.	m	17 - 19	ungerade
Jenaer Str.	m	23 - 25	ungerade
Jenaische Str.	e	1 - 7C	gerade und ungerade
Jenaische Str.	e	10 - 12	gerade
Jenaische Str.	e	13 - 15	ungerade
Jenaische Str.	e	16 - 25	gerade und ungerade
Jenaische Str.	e	27 - 29	gerade und ungerade
Jenaische Str.	e	34 - 39	gerade und ungerade
Jenaplan	m	1 - 4	gerade und ungerade
Jenaprießnitzer Str.	g	1 - 37	gerade und ungerade
Jenaprießnitzer Str.	g	39 - 41	ungerade
Jenergasse	m	1 - 3	gerade und ungerade
Jenergasse	m	6 - 7	gerade und ungerade
Jenergasse	m	12 - 13	gerade und ungerade
Jenergasse	m	15	ungerade
Jenertal	m	1 - 2	gerade und ungerade
Jenertal	g	5 - 7	ungerade
Jenertal	g	8 - 12	gerade und ungerade
Jenertal	g	15 - 18	gerade und ungerade
Jenertal	g	20 - 22	gerade und ungerade
Jenertal	g	24 - 25	gerade und ungerade
Jenertal	g	27	ungerade
Jenzigweg	m	34 - 35	gerade und ungerade
Johannes-R.-Becher-Str.	m	2 - 40	gerade
Johann-Friedrich-Str.	g	1 - 3	gerade und ungerade
Johann-Friedrich-Str.	g	5 - 13	ungerade
Johann-Friedrich-Str.	g	14 - 32	gerade und ungerade
Johann-Friedrich-Str.	m	33	ungerade
Johann-Friedrich-Str.	g	34 - 35	gerade und ungerade
Johann-Friedrich-Str.	g	38 - 54	gerade
Johann-Griesbach-Str.	g	1 - 7A	gerade und ungerade
Johann-Griesbach-Str.	g	9	ungerade
Johann-Griesbach-Str.	g	12 - 26	gerade und ungerade
Johann-Griesbach-Str.	g	28 - 34	gerade
Johannisplatz	e	5	ungerade
Johannisplatz	e	8	gerade

Straßenname	Wohnlage	Hausnummer(n)	Hausnr. Zählung
Johannisplatz	e	11 - 13	gerade und ungerade
Johannisplatz	m	15 - 16	gerade und ungerade
Johannisplatz	m	18 - 20	gerade und ungerade
Johannisplatz	e	27 - 28	gerade und ungerade
Johannisstr.	m	11 - 12	gerade und ungerade
Johannisstr.	m	14 - 15	gerade und ungerade
Johannisstr.	m	20 - 22	gerade
Johannisstr.	m	23 - 25	gerade und ungerade
Johann-Nikolaus-Bach-Weg	m	1 - 13A	gerade und ungerade
Johann-Nikolaus-Bach-Weg	m	15	ungerade
Judith-Auer-Str.	e	1 - 29	ungerade
Julius-Lien-Weg	g	2 - 8	gerade
Julius-Schaxel-Str.	m	1 - 29	gerade und ungerade
Julius-Schaxel-Str.	m	31 - 35	ungerade
Jungferngraben	e	1 - 2	gerade und ungerade
Jungferngraben	e	4 - 6	gerade und ungerade
Juri-Gagarin-Str.	e	1 - 6	gerade und ungerade
Juri-Gagarin-Str.	e	8 - 24	gerade
Juri-Gagarin-Str.	e	28 - 30	gerade
Kahlaische Str.	e	2 - 3	gerade und ungerade
Kahlaische Str.	m	7	ungerade
Kahlaische Str.	e	9 - 11	ungerade
Kahlaische Str.	e	12 - 16	gerade
Kahlaische Str.	e	17 - 22	gerade und ungerade
Kahlaische Str.	e	24 - 29	gerade und ungerade
Kahlaische Str.	e	32	gerade
Kahlaische Str.	e	38 - 44	gerade
Kahlaische Str.	e	45 - 46	gerade und ungerade
Kahlaische Str.	e	50 - 55	gerade und ungerade
Kahlaische Str.	e	57 - 64	gerade und ungerade
Kahlaische Str.	e	66 - 68	gerade und ungerade
Kahlaische Str.	e	70 - 73	gerade und ungerade
Kaninchenweg	g	1 - 29	gerade und ungerade
Kaninchenweg	g	31 - 41	ungerade
Karl-Brauckmann-Str.	g	1 - 3	ungerade
Karl-Brauckmann-Str.	g	7 - 10	gerade und ungerade
Karl-Brauckmann-Str.	g	12 - 15	gerade und ungerade
Karl-Brauckmann-Str.	g	17	ungerade
Karl-Günther-Str.	g	6 - 8	gerade
Karl-Günther-Str.	g	9 - 10	gerade und ungerade
Karl-Günther-Str.	g	12 - 14	gerade
Karl-Günther-Str.	g	15 - 23	gerade und ungerade
Karl-Günther-Str.	g	25	ungerade
Karl-Liebknecht-Str.	e	1A	ungerade
Karl-Liebknecht-Str.	e	4 - 11	gerade und ungerade

Straßenname	Wohnlage	Hausnummer(n)	Hausnr. Zählung
Karl-Liebknecht-Str.	e	13 - 15	gerade und ungerade
Karl-Liebknecht-Str.	e	17 - 20	gerade und ungerade
Karl-Liebknecht-Str.	e	22 - 24A	gerade
Karl-Liebknecht-Str.	e	25 - 26	gerade und ungerade
Karl-Liebknecht-Str.	e	28 - 33	gerade und ungerade
Karl-Liebknecht-Str.	e	35 - 37	ungerade
Karl-Liebknecht-Str.	e	38 - 39	gerade und ungerade
Karl-Liebknecht-Str.	e	41 - 44	gerade und ungerade
Karl-Liebknecht-Str.	e	46 - 48	gerade und ungerade
Karl-Liebknecht-Str.	e	51 - 60	gerade und ungerade
Karl-Liebknecht-Str.	e	62 - 68	gerade
Karl-Liebknecht-Str.	e	69	ungerade
Karl-Liebknecht-Str.	m	72 - 78	gerade
Karl-Liebknecht-Str.	e	75 - 85	ungerade
Karl-Liebknecht-Str.	m	82 - 100	gerade
Karl-Liebknecht-Str.	m	101 - 102	gerade und ungerade
Karl-Liebknecht-Str.	m	106 - 108	gerade
Karl-Liebknecht-Str.	e	110 - 162	gerade
Karl-Marx-Allee	e	2	gerade
Karl-Marx-Allee	e	5	ungerade
Karl-Rothe-Str.	m	1 - 35	gerade und ungerade
Karl-Rothe-Str.	m	37 - 55	ungerade
Karl-Schmid-Ring	m	2 - 14	gerade und ungerade
Karl-Schmid-Ring	m	16 - 18	gerade
Karl-von-Brüger-Str.	m	1 - 49	gerade und ungerade
Karl-von-Brüger-Str.	m	51 - 59	ungerade
Kastanienstr.	e	2 - 22	gerade
Katharinenstr.	m	1 - 5	ungerade
Katharinenstr.	m	6 - 13	gerade und ungerade
Katharinenstr.	m	15 - 20	gerade und ungerade
Katharinenstr.	m	22 - 26	gerade und ungerade
Käthe-Kollwitz-Str.	m	2 - 4	gerade
Käthe-Kollwitz-Str.	m	5 - 16	gerade und ungerade
Käthe-Kollwitz-Str.	m	18 - 19	gerade und ungerade
Kefersteinstr.	e	9 - 19	gerade und ungerade
Kerbelweg	e	2 - 24	gerade
Kernbergstr.	g	5	ungerade
Kernbergstr.	g	9 - 11	ungerade
Kernbergstr.	g	12 - 22	gerade und ungerade
Kernbergstr.	g	24 - 45A	gerade und ungerade
Kernbergstr.	g	47 - 52	gerade und ungerade
Kernbergstr.	g	55 - 67	ungerade
Kernbergstr.	g	73 - 75	ungerade
Keßlerstr.	e	1	ungerade
Keßlerstr.	e	4	gerade

Straßenname	Wohnlage	Hausnummer(n)	Hausnr. Zählung
Keßlerstr.	e	7	ungerade
Keßlerstr.	e	11 - 15	ungerade
Kieserstr.	m	2 - 6	gerade
Kieserstr.	m	7 - 9	ungerade
Kieserstr.	m	10	gerade
Kieserstr.	m	15 - 18	gerade und ungerade
Kirchbergstr.	g	1 - 5	gerade und ungerade
Kirchbergstr.	g	7 - 12	gerade und ungerade
Kirchbergstr.	g	14 - 18	gerade
Kirchgasse	m	1 - 6	gerade und ungerade
Kirchgasse	m	8 - 10	gerade
Kirchplatz	m	2	gerade
Kirchplatz	m	6	gerade
Kirchstr.	m	64	gerade
Kirchstr.	m	68 - 72	gerade und ungerade
Kirchstr.	m	74 - 77	gerade und ungerade
Kirchstr.	m	84 - 85A	gerade und ungerade
Kirschgarten	e	1 - 12	gerade und ungerade
Klara-Griefahn-Str.	e	1 - 5	gerade und ungerade
Klara-Griefahn-Str.	e	7 - 13	ungerade
Klara-Griefahn-Str.	e	14 - 16	gerade und ungerade
Klara-Griefahn-Str.	e	19 - 27	ungerade
Kleine Camsdorfer Str.	m	2 - 4	gerade und ungerade
Kleine Dammstr.	m	1 - 4	gerade und ungerade
Kleinromstedter Weg	m	2	gerade
Kleinromstedter Weg	m	7	ungerade
Klopfleischstr.	m	1 - 8	gerade und ungerade
Klopfleischstr.	m	10 - 24	gerade
Klosterweg	m	1 - 6C	gerade und ungerade
Klosterweg	m	9 - 11	ungerade
Klosterweg	m	12 - 18	gerade und ungerade
Klosterweg	m	22 - 24	gerade
Knebelstr.	e	11	ungerade
Knebelstr.	e	14 - 17	gerade und ungerade
Knebelstr.	e	20	gerade
Kochstr.	m	1 - 1A	ungerade
Kornblumenweg	e	1 - 13	gerade und ungerade
Kornblumenweg	e	15 - 23	ungerade
Kösener Str.	e	1 - 7	ungerade
Kösener Str.	e	8 - 29	gerade und ungerade
Kösener Str.	e	31 - 51	ungerade
Kötschauweg	e	1 - 8	gerade und ungerade
Krautgasse	m	6	gerade
Krautgasse	m	13 - 17	ungerade
Krautgasse	m	18 - 21	gerade und ungerade

Straßenname	Wohnlage	Hausnummer(n)	Hausnr. Zählung
Krautgasse	m	26 - 27	gerade und ungerade
Kreuzlerstr.	g	1 - 3	ungerade
Kreuzgasse	m	2 - 11	gerade und ungerade
Kreuzgasse	e	14 - 32	gerade
Kritzegraben	g	1 - 5	ungerade
Kritzegraben	g	6	gerade
Kritzegraben	g	11	ungerade
Kronfeldstr.	e	1 - 11	ungerade
Kronfeldstr.	m	2 - 10	gerade
Kronfeldstr.	e	12 - 22	gerade und ungerade
Kronfeldstr.	e	24 - 28	gerade
Kunitzburgweg	m	7	ungerade
Kunitzburgweg	m	86 - 88	gerade
Kunitzburgweg	m	96 - 98	gerade
Kunitzer Hirtengasse	m	10 - 11A	gerade und ungerade
Kunitzer Hirtengasse	m	15	ungerade
Kunitzer Str.	m	2 - 3	gerade und ungerade
Kunitzer Str.	m	5 - 7	ungerade
Kunitzer Str.	m	10 - 13	gerade und ungerade
Kunitzer Str.	m	15 - 16	gerade und ungerade
Kunitzer Str.	m	18 - 22	gerade
Kuno-Fischer-Ring	g	1 - 16	gerade und ungerade
Kuno-Fischer-Ring	g	18 - 28	gerade
Kurt-Weill-Weg	e	1 - 8	gerade und ungerade
Laasan	m	1 - 9	gerade und ungerade
Laasan	m	11 - 14	gerade und ungerade
Laasaner Oberweg	m	3 - 17	gerade und ungerade
Laasaner Oberweg	m	19 - 22	gerade und ungerade
Laasaner Oberweg	m	24 - 26A	gerade
Landgrafenstieg	g	1 - 3C	ungerade
Landgrafenstieg	g	4 - 6	gerade
Landgrafenstieg	g	7 - 10	gerade und ungerade
Landgrafenstieg	g	12	gerade
Lange Str.	m	1 - 8	gerade und ungerade
Lange Str.	m	22 - 37	gerade und ungerade
Lange Str.	m	52 - 53	gerade und ungerade
Lange Str.	m	60	gerade
Lange Str.	m	78 - 81	gerade und ungerade
Lassallestr.	m	9	ungerade
Lassallestr.	m	12 - 14	gerade
Lauensteinweg	e	2A - 4C	gerade
Lauensteinweg	e	5	ungerade
Leibnizstr.	m	15	ungerade
Leibnizstr.	m	19 - 25A	ungerade
Leibnizstr.	g	27 - 45	ungerade

Straßenname	Wohnlage	Hausnummer(n)	Hausnr. Zählung
Leipziger Str.	m	1 - 3	ungerade
Leipziger Str.	m	4 - 8	gerade und ungerade
Leipziger Str.	m	10 - 18	gerade
Leipziger Str.	e	20 - 60	gerade
Leipziger Str.	m	29 - 37	ungerade
Leipziger Str.	m	41 - 57	ungerade
Leipziger Str.	e	61 - 65	gerade und ungerade
Leipziger Str.	e	67 - 73	gerade und ungerade
Leipziger Str.	e	75 - 80	gerade und ungerade
Leipziger Str.	e	82 - 102	gerade
Leonhardtweg	m	1 - 2	gerade und ungerade
Leo-Sachse-Str.	g	1 - 11	ungerade
Leo-Sachse-Str.	m	4 - 10	gerade
Leo-Sachse-Str.	g	12 - 36A	gerade und ungerade
Leo-Sachse-Str.	g	38 - 46	gerade und ungerade
Leo-Sachse-Str.	m	48 - 58	gerade
Leo-Sachse-Str.	m	59 - 60	gerade und ungerade
Leo-Sachse-Str.	m	62 - 87	gerade und ungerade
Leo-Sachse-Str.	m	89 - 101	ungerade
Lerchenstieg	m	1 - 4	gerade und ungerade
Lerchenstieg	m	6 - 12	gerade und ungerade
Lerchenstieg	m	17 - 23	ungerade
Lerchenweg	m	2 - 10	gerade
Lerchenweg	m	11 - 12	gerade und ungerade
Lerchenweg	m	14 - 16	gerade und ungerade
Lerchenweg	m	18 - 34	gerade
Leutra	m	1A - 14	gerade und ungerade
Leutra	m	16 - 25	gerade und ungerade
Leutra	m	27 - 34	gerade und ungerade
Leutraer Weg	m	1 - 7B	ungerade
Leutraer Weg	m	8 - 10A	gerade und ungerade
Leutraer Weg	m	12	gerade
Lichtenhainer Oberweg	e	2 - 14	gerade
Lilienweg	e	1 - 24	gerade und ungerade
Lindengasse	m	1 - 5	gerade und ungerade
Lindengasse	m	7 - 14	gerade und ungerade
Lindenhöhe	g	2 - 4	gerade
Lindenhöhe	g	5 - 9	gerade und ungerade
Lindenhöhe	g	11 - 13	gerade und ungerade
Lindenhöhe	g	15 - 16	gerade und ungerade
Lindenstr.	e	1 - 5	ungerade
Lindenweg	m	2 - 4	gerade und ungerade
Lindenweg	m	6 - 8	gerade
Liselotte-Herrmann-Str.	e	2A - 50C	gerade
Lobdeburgweg	g	1 - 8D	gerade und ungerade

Straßenname	Wohnlage	Hausnummer(n)	Hausnr. Zählung
Lobdeburgweg	g	10 - 18	gerade und ungerade
Löbdergraben	m	6 - 8	gerade
Löbdergraben	m	9 - 11	ungerade
Löbdergraben	m	14A - 16	gerade
Löbdergraben	m	23 - 25A	ungerade
Löbdergraben	m	26 - 26A	gerade
Löbdergraben	m	30	gerade
Löbderstr.	m	5	ungerade
Löbichauer Str.	e	1	ungerade
Löbichauer Str.	m	3 - 55	ungerade
Löbichauer Str.	m	56 - 68	gerade und ungerade
Löbichauer Str.	m	70 - 71B	gerade und ungerade
Löbichauer Str.	m	73 - 79	ungerade
Löbichauer Str.	m	80 - 112	gerade
Löbstedter Str.	e	1A - 4	gerade und ungerade
Löbstedter Str.	e	6 - 13	gerade und ungerade
Löbstedter Str.	e	15 - 19	gerade und ungerade
Löbstedter Str.	e	21 - 27	ungerade
Loderstr.	m	1 - 3	gerade und ungerade
Lommerweg	m	1 - 3	gerade und ungerade
Lortzingweg	m	1 - 22	gerade und ungerade
Lortzingweg	m	24	gerade
Lucas-Cranach-Allee	m	1 - 1A	ungerade
Lucas-Cranach-Allee	m	5 - 7	ungerade
Luchsweg	g	1 - 14	gerade und ungerade
Ludwig-Uhland-Weg	m	1 - 13	ungerade
Ludwig-Weimar-Gasse	m	1 - 2	gerade und ungerade
Luise-Seidler-Str.	g	1 - 2	gerade und ungerade
Luise-Seidler-Str.	g	4 - 37	gerade und ungerade
Luise-Seidler-Str.	g	39 - 40	gerade und ungerade
Luise-Seidler-Str.	g	42	gerade
Luise-Seidler-Str.	g	45	ungerade
Lutherplatz	e	1	ungerade
Lutherstr.	m	2 - 13	gerade und ungerade
Lutherstr.	e	14 - 24	gerade
Lutherstr.	m	15 - 25	ungerade
Lutherstr.	e	28 - 36A	gerade
Lutherstr.	m	29 - 45	ungerade
Lutherstr.	e	40 - 44	gerade
Lutherstr.	e	48 - 62	gerade
Lutherstr.	m	49 - 63	ungerade
Lutherstr.	m	64 - 75	gerade und ungerade
Lutherstr.	m	77 - 82A	gerade und ungerade
Lutherstr.	m	84 - 112	gerade und ungerade
Lutherstr.	m	116 - 118	gerade und ungerade

Straßenname	Wohnlage	Hausnummer(n)	Hausnr. Zählung
Lutherstr.	m	122 - 123B	gerade und ungerade
Lutherstr.	m	125 - 127	ungerade
Lutherstr.	m	128 - 150	gerade und ungerade
Lutherstr.	e	151 - 159	ungerade
Lutherstr.	m	152 - 158	gerade
Lutherstr.	m	162	gerade
Lutherstr.	e	163 - 203	ungerade
Lutherstr.	m	166 - 168	gerade
Lutherstr.	m	184 - 186	gerade
Lutherstr.	m	192 - 196	gerade
Lützener Str.	e	1 - 2	gerade und ungerade
Lützener Str.	e	4 - 5	gerade und ungerade
Lützerodaer Str.	m	1 - 6	gerade und ungerade
Lützerodaer Str.	m	8	gerade
Lützerodaer Str.	m	11	ungerade
Lützerodaer Weg	m	1C - 6A	gerade und ungerade
Lützerodaer Weg	m	8 - 11	gerade und ungerade
Lützerodaer Weg	m	13 - 30	gerade und ungerade
Lützerodaer Weg	m	32 - 42	gerade
Lützowstr.	m	1 - 11	ungerade
Lützowstr.	g	2 - 10	gerade
Lützowstr.	m	14 - 20	gerade
Lützowstr.	m	21 - 25	gerade und ungerade
Lyonel-Feininger-Str.	m	1 - 3	ungerade
Lyonel-Feininger-Str.	m	6 - 7	gerade und ungerade
Mädertal	g	1 - 2E	gerade und ungerade
Mädertal	g	4 - 6	gerade und ungerade
Mädertal	g	8	gerade
Mädertal	g	11 - 19	gerade und ungerade
Mädertal	g	28 - 32	gerade
Mädertal	g	33 - 34	gerade und ungerade
Mädertal	g	54	gerade
Magdelstieg	e	1 - 3	gerade und ungerade
Magdelstieg	e	5 - 7	ungerade
Magdelstieg	e	8 - 13	gerade und ungerade
Magdelstieg	e	15 - 17	gerade und ungerade
Magdelstieg	e	19 - 21	gerade und ungerade
Magdelstieg	e	23 - 29	ungerade
Magdelstieg	e	30 - 33	gerade und ungerade
Magdelstieg	e	35 - 39	ungerade
Magdelstieg	e	43 - 47	ungerade
Magdelstieg	e	48 - 50	gerade und ungerade
Magdelstieg	e	53 - 57	ungerade
Magdelstieg	e	58 - 64	gerade und ungerade
Magdelstieg	e	67 - 69	ungerade

Straßenname	Wohnlage	Hausnummer(n)	Hausnr. Zählung
Magdelstieg	e	70 - 74	gerade und ungerade
Magdelstieg	e	83	ungerade
Magdelstieg	m	87 - 97	ungerade
Magdelstieg	e	88 - 96	gerade
Magdelstieg	g	99 - 127B	ungerade
Magdelstieg	m	106 - 118	gerade
Magdelstieg	g	128A - 138	gerade und ungerade
Magdelstieg	g	140 - 145	gerade und ungerade
Magdelstieg	g	149 - 151A	gerade und ungerade
Magdelstieg	g	153 - 161	ungerade
Magnus-Poser-Str.	m	1 - 16	gerade und ungerade
Magnus-Poser-Str.	m	19 - 25	gerade und ungerade
Malvenweg	e	1 - 16	gerade und ungerade
Marderweg	m	1 - 11	gerade und ungerade
Marderweg	m	13 - 63	ungerade
Margeritenweg	e	1 - 8	gerade und ungerade
Maria-Pawlowna-Str.	g	6	gerade
Markt	m	5	ungerade
Markt	m	8	gerade
Markt	m	12 - 14	gerade
Markt	m	15	ungerade
Markt	m	18 - 20	gerade
Markt	m	23 - 24	gerade und ungerade
Marktstr.	m	12 - 25	gerade und ungerade
Marktstr.	m	27	ungerade
Martin-Niemöller-Str.	m	1 - 5	ungerade
Martin-Niemöller-Str.	m	8	gerade
Martin-Niemöller-Str.	m	12 - 16A	gerade
Martin-Niemöller-Str.	m	20 - 24	gerade
Mathilde-Vaerting-Str.	e	3 - 9	ungerade
Maurerstr.	m	1 - 5	gerade und ungerade
Maurerstr.	g	6 - 36A	gerade
Maurerstr.	m	7 - 11	ungerade
Maurerstr.	m	15	ungerade
Maurerstr.	m	21 - 33	ungerade
Maurerstr.	m	45	ungerade
Maurerstr.	m	49 - 51	ungerade
Max-Gräfe-Gasse	m	1 - 3	ungerade
Max-Gräfe-Gasse	m	4 - 6	gerade und ungerade
Max-Gräfe-Gasse	m	8 - 10	gerade
Max-Gräfe-Gasse	m	11 - 17	gerade und ungerade
Max-Gräfe-Gasse	m	19 - 22	gerade und ungerade
Max-Gräfe-Gasse	m	24	gerade
Max-Reger-Weg	g	4	gerade
Max-Reger-Weg	g	18	gerade

Straßenname	Wohnlage	Hausnummer(n)	Hausnr. Zählung
Max-Reger-Weg	g	24 - 26	gerade
Max-Steenbeck-Str.	e	1 - 22	gerade und ungerade
Max-Steenbeck-Str.	e	24 - 46	gerade
Meisenweg	m	1 - 7	gerade und ungerade
Meisenweg	m	9 - 16	gerade und ungerade
Melanchthonstr.	m	1 - 12	gerade und ungerade
Melanchthonstr.	m	14 - 18	gerade und ungerade
Mendelssohnweg	g	1 - 11	gerade und ungerade
Mendelssohnweg	g	13 - 17	ungerade
Merseburger Str.	e	2 - 2B	gerade
Merseburger Str.	e	6 - 8	gerade
Merseburger Str.	e	11 - 19B	ungerade
Merseburger Str.	e	20 - 32	gerade und ungerade
Merseburger Str.	e	34 - 34A	gerade
Merseburger Str.	e	40 - 58	gerade
Merzenbergweg	m	1	ungerade
Michael-Häußler-Weg	e	1 - 3	ungerade
Michael-Häußler-Weg	e	4 - 7	gerade und ungerade
Michael-Häußler-Weg	e	9 - 13	ungerade
Michael-Häußler-Weg	e	14 - 17	gerade und ungerade
Michael-Häußler-Weg	e	19 - 35	ungerade
Michael-Häußler-Weg	m	20	gerade
Mittelstr.	e	1 - 38	gerade und ungerade
Mittelstr.	e	40 - 46	gerade
Mittelstr.	e	47 - 53	gerade und ungerade
Mittelstr.	e	55 - 69	ungerade
Mönchsgasse	e	2 - 6	gerade und ungerade
Mönchsgasse	e	8 - 10A	gerade und ungerade
Moritz-Seebeck-Str.	m	2 - 4	gerade
Moritz-Seebeck-Str.	m	5 - 6	gerade und ungerade
Moritz-Seebeck-Str.	m	11 - 15	ungerade
Moritz-Seebeck-Str.	g	12 - 14	gerade
Moritz-Seebeck-Str.	g	18 - 20A	gerade
Mozartweg	g	1 - 3	gerade und ungerade
Mozartweg	g	5 - 9	gerade und ungerade
Mozartweg	g	11 - 13	ungerade
Mozartweg	g	21 - 31	ungerade
Mühlenstr.	e	1 - 2	gerade und ungerade
Mühlenstr.	e	4 - 6	gerade
Mühlenstr.	e	7 - 15	gerade und ungerade
Mühlenstr.	e	17	ungerade
Mühlenstr.	e	20 - 21B	gerade und ungerade
Mühlenstr.	e	23 - 27	ungerade
Mühlenstr.	e	31 - 39	ungerade
Mühlenstr.	e	40 - 41	gerade und ungerade

Straßenname	Wohnlage	Hausnummer(n)	Hausnr. Zählung
Mühlenstr.	e	43 - 45	gerade und ungerade
Mühlenstr.	e	47 - 49	gerade und ungerade
Mühlenstr.	e	51 - 57	gerade und ungerade
Mühlenstr.	e	59 - 65	gerade und ungerade
Mühlenstr.	m	66 - 72	gerade
Mühlenstr.	e	67 - 73	ungerade
Mühlenstr.	m	76 - 92	gerade
Mühlenstr.	m	93 - 98	gerade und ungerade
Mühlenstr.	m	100 - 113	gerade und ungerade
Mühlenstr.	m	115 - 123	gerade und ungerade
Mühlenstr.	m	125 - 135	ungerade
Mühlenstr.	m	139 - 143	ungerade
Mühlenstr.	g	147 - 165	ungerade
Mühlenstr.	g	169 - 175	ungerade
Mühlenweg	m	1 - 18	gerade und ungerade
Mühlenweg	m	20 - 22	gerade und ungerade
Mühlenweg	m	24 - 36	gerade
Mühlenweg	m	39 - 51	ungerade
Mühlenweg	m	61 - 79	ungerade
Mühlenweg	m	80 - 83	gerade und ungerade
Mühlenweg	m	90	gerade
Mühlgäßchen	m	1 - 4	gerade und ungerade
Mühlgäßchen	m	6 - 9	gerade und ungerade
Mühlgäßchen	m	11 - 15	ungerade
Mühlgasse	m	47 - 49	ungerade
Mühlgasse	m	50 - 51	gerade und ungerade
Mühlstatt	m	1	ungerade
Mühlthal	m	12 - 14	gerade und ungerade
Mühlthal	m	16 - 18	gerade
Mühlthal	m	22 - 24	gerade
Mühlthal	m	25 - 29	ungerade
Mühlthal	m	30 - 31	gerade und ungerade
Münchenroda	m	1 - 2	gerade und ungerade
Münchenroda	m	4 - 9	gerade und ungerade
Münchenroda	m	11 - 13	ungerade
Münchenroda	m	14 - 20	gerade und ungerade
Münchenroda	m	22 - 29A	gerade und ungerade
Münchenrodaer Str.	m	43	ungerade
Münchenrodaer Str.	m	49	ungerade
Münchenrodaer Str.	m	70	gerade
Münchenrodaer Str.	m	75	ungerade
Münchenrodaer Str.	m	108 - 112	gerade
Munketal	m	1 - 5	ungerade
Munketal	g	7 - 9	ungerade
Munketal	g	10	gerade

Straßenname	Wohnlage	Hausnummer(n)	Hausnr. Zählung
Murmeltierweg	m	1 - 5	gerade und ungerade
Musäusring	m	2 - 36	gerade
Musäusring	m	37 - 39	gerade und ungerade
Musäusring	m	41 - 49	ungerade
Musäusring	e	51 - 59	ungerade
Musäusring	m	61 - 69	ungerade
Naumannstr.	m	1 - 3	ungerade
Naumannstr.	m	7 - 11	ungerade
Naumannstr.	g	8 - 12	gerade
Naumannstr.	g	13 - 15	gerade und ungerade
Naumburger Str.	e	2 - 6	gerade
Naumburger Str.	m	3 - 29B	ungerade
Naumburger Str.	e	31 - 34	gerade und ungerade
Naumburger Str.	e	36 - 39B	gerade und ungerade
Naumburger Str.	e	41 - 47	gerade und ungerade
Naumburger Str.	e	55 - 59	ungerade
Naumburger Str.	e	62 - 64	gerade
Naumburger Str.	e	68 - 74	gerade
Naumburger Str.	m	69 - 83	ungerade
Naumburger Str.	e	78 - 80	gerade
Naumburger Str.	e	84	gerade
Naumburger Str.	m	87 - 103A	ungerade
Naumburger Str.	e	88 - 94A	gerade
Naumburger Str.	e	106 - 110	gerade
Naumburger Str.	e	111 - 113	gerade und ungerade
Naumburger Str.	e	119	ungerade
Naumburger Str.	e	123	ungerade
Naumburger Str.	e	127 - 133	ungerade
Naumburger Str.	e	161 - 167	ungerade
Nelkenweg	m	1 - 16	gerade und ungerade
Nennsdorfer Weg	m	2 - 8	gerade
Nennsdorfer Weg	m	14 - 20	gerade
Nennsdorfer Weg	m	24 - 26	gerade
Nennsdorfer Weg	m	31 - 40	gerade und ungerade
Nesselweg	m	1 - 4	gerade und ungerade
Nesselweg	m	6 - 10	gerade
Nesselweg	m	11 - 14	gerade und ungerade
Nesselweg	m	16	gerade
Netzstr.	m	1 - 80	gerade und ungerade
Netzstr.	m	82 - 100	gerade
Neue Schenke	e	7	ungerade
Neugasse	m	2	gerade
Neugasse	m	5 - 10	gerade und ungerade
Neugasse	m	15 - 17	ungerade
Neugasse	m	18 - 20	gerade und ungerade

Straßenname	Wohnlage	Hausnummer(n)	Hausnr. Zählung
Neugasse	m	26 - 28	gerade
Neugasse	m	29	ungerade
Neugasse	m	34 - 38	gerade und ungerade
Neunkirchner Str.	m	1 - 12	gerade und ungerade
Neunkirchner Str.	g	13	ungerade
Nietzschestr.	m	2 - 20	gerade
Nikolaus-Theiner-Str.	m	1 - 5	gerade und ungerade
Nikolaus-Theiner-Str.	m	7 - 13	ungerade
Nikolaus-Theiner-Str.	m	14 - 15	gerade und ungerade
Nikolaus-Theiner-Str.	m	17 - 19	gerade und ungerade
Nikolaus-Theiner-Str.	m	21	ungerade
Nollendorfer Str.	e	2 - 6	gerade
Nollendorfer Str.	e	7 - 16	gerade und ungerade
Nollendorfer Str.	e	18 - 24	gerade
Nollendorfer Str.	m	19 - 25	ungerade
Nollendorfer Str.	m	26 - 27	gerade und ungerade
Nollendorfer Str.	m	29 - 35	ungerade
Novalisstr.	m	5 - 35	ungerade
Oberaue	m	2	gerade
Obere Kernbergstr.	g	1 - 14	gerade und ungerade
Obere Kernbergstr.	g	16 - 18	gerade
Oberes Munketal	g	4 - 6	gerade
Oberes Munketal	g	14	gerade
Oberlauengasse	m	1 - 3A	gerade und ungerade
Oberlauengasse	m	5 - 9	gerade und ungerade
Oberlauengasse	m	12 - 13	gerade und ungerade
Oberlauengasse	m	17	ungerade
Okenstr.	e	2 - 12	gerade und ungerade
Okenstr.	e	14 - 18	gerade
Okenstr.	e	21 - 27	ungerade
Okenstr.	e	30 - 34	gerade und ungerade
Okenstr.	e	36 - 38	gerade
Olga-Benario-Weg	g	2 - 25	gerade und ungerade
Olga-Benario-Weg	g	27 - 35	ungerade
Orchideenweg	e	1 - 15	ungerade
Oskar-Zachau-Str.	e	1 - 7	ungerade
Oskar-Zachau-Str.	e	8 - 12	gerade und ungerade
Oskar-Zachau-Str.	m	13 - 31	ungerade
Oskar-Zachau-Str.	e	14 - 46	gerade
Oßmaritzer Str.	e	1 - 11	gerade und ungerade
Oßmaritzer Str.	e	13 - 19	ungerade
Oßmaritzer Str.	m	50	gerade
Oßmaritzer Str.	g	101 - 103	ungerade
Oßmaritzer Str.	g	104	gerade
Oßmaritzer Str.	g	120 - 121	gerade und ungerade

Straßenname	Wohnlage	Hausnummer(n)	Hausnr. Zählung
Otto-Devrient-Str.	m	2 - 3	gerade und ungerade
Otto-Devrient-Str.	g	4 - 8	gerade
Otto-Devrient-Str.	m	5 - 15	ungerade
Otto-Devrient-Str.	g	14 - 26	gerade
Otto-Devrient-Str.	m	19 - 27	ungerade
Otto-Devrient-Str.	g	31 - 31B	ungerade
Otto-Engau-Str.	g	1 - 13	gerade und ungerade
Otto-Engau-Str.	g	15 - 21	gerade und ungerade
Otto-Eppenstein-Str.	e	6	gerade
Ottogerd-Mühlmann-Str.	m	1 - 33	gerade und ungerade
Ottogerd-Mühlmann-Str.	m	35 - 37	ungerade
Otto-Liebmann-Ring	g	1 - 5	ungerade
Otto-Liebmann-Ring	g	6 - 10	gerade und ungerade
Otto-Liebmann-Ring	g	12 - 13	gerade und ungerade
Otto-Liebmann-Ring	g	15 - 20A	gerade und ungerade
Otto-Liebmann-Ring	g	22 - 28	gerade
Otto-Liebmann-Ring	g	32	gerade
Otto-Militzer-Str.	m	1	ungerade
Otto-Schott-Str.	e	1 - 2	gerade und ungerade
Otto-Schott-Str.	e	8 - 12	gerade
Otto-Schott-Str.	e	16 - 20	gerade und ungerade
Otto-Schott-Str.	e	22 - 27	gerade und ungerade
Otto-Schott-Str.	e	29 - 37	gerade und ungerade
Otto-Schott-Str.	e	40	gerade
Otto-Schott-Str.	e	48	gerade
Otto-Schott-Str.	e	52 - 56	gerade
Otto-Schott-Str.	e	68 - 72	gerade
Otto-Wagner-Str.	g	1 - 4	gerade und ungerade
Otto-Wagner-Str.	g	7 - 14	gerade und ungerade
Otto-Wagner-Str.	g	16	gerade
Otto-Wagner-Str.	g	22 - 28	gerade
Pappelweg	m	1 - 2	gerade und ungerade
Pappelweg	m	4 - 8	gerade
Pappelweg	m	9 - 12	gerade und ungerade
Pappelweg	m	14 - 20	gerade
Paradiesstr.	m	2	gerade
Paraschkenmühle	m	2 - 4	gerade und ungerade
Paraschkenmühle	m	6 - 8	gerade und ungerade
Paraschkenmühle	m	10 - 25	gerade und ungerade
Paraschkenmühle	m	38	gerade
Parkstr.	e	1 - 6	gerade und ungerade
Parkweg	m	1 - 3	ungerade
Parkweg	m	4 - 6	gerade und ungerade
Parkweg	m	8 - 18	gerade
Parkweg	m	19 - 23	gerade und ungerade

Straßenname	Wohnlage	Hausnummer(n)	Hausnr. Zählung
Parkweg	m	25 - 27	gerade und ungerade
Parkweg	m	31	ungerade
Paul-Klee-Str.	m	1 - 2	gerade und ungerade
Paul-Klee-Str.	m	5 - 7	gerade und ungerade
Paul-Schneider-Str.	e	2 - 6	gerade
Paul-Weber-Str.	e	1 - 10	gerade und ungerade
Paul-Weber-Str.	e	12 - 14	gerade
Paul-Weber-Str.	e	15 - 21	gerade und ungerade
Pennickental	m	1 - 3	ungerade
Pennickental	e	2A	gerade
Pennickental	m	4 - 5	gerade und ungerade
Pennickental	m	7 - 7A	ungerade
Pennickental	m	10 - 13	gerade und ungerade
Pennickental	m	15 - 16A	gerade und ungerade
Pennickental	m	18 - 22	gerade
Pennickental	m	23 - 25	ungerade
Pennickental	m	29 - 37	gerade und ungerade
Pennickental	m	42 - 46	gerade
Pennickental	m	47 - 50	gerade und ungerade
Pennickental	m	56	gerade
Pennickental	m	69	ungerade
Pennickental	m	99	ungerade
Pestalozzistr.	g	1 - 11	ungerade
Pestalozzistr.	g	12 - 14	gerade
Pestalozzistr.	g	15 - 18	gerade und ungerade
Pestalozzistr.	g	21 - 27	ungerade
Pestalozzistr.	m	22 - 34	gerade
Pfälzer Str.	g	1 - 22	gerade und ungerade
Pfälzer Str.	g	26 - 35	gerade und ungerade
Pfälzer Str.	g	37	ungerade
Pfälzer Str.	m	41 - 55	ungerade
Pfarrgartenstr.	m	1 - 9	ungerade
Pfarrgartenstr.	m	14 - 16	gerade
Pfarrgasse	g	2 - 5B	gerade und ungerade
Pfarrgasse	g	7 - 9	gerade und ungerade
Pfarrgasse	g	11 - 13	ungerade
Pforte	m	1 - 2	gerade und ungerade
Philipp-Müller-Str.	e	1 - 19	gerade und ungerade
Philipp-Müller-Str.	e	21 - 23	ungerade
Philosophenweg	e	1	ungerade
Philosophenweg	g	9 - 11	ungerade
Philosophenweg	g	17	ungerade
Philosophenweg	g	20 - 22B	gerade
Philosophenweg	g	28 - 30	gerade
Philosophenweg	g	34 - 52	gerade

Straßenname	Wohnlage	Hausnummer(n)	Hausnr. Zählung
Philosophenweg	g	58 - 62	gerade
Platanenstr.	e	6 - 16	gerade
Prüssingstr.	e	1 - 15	gerade und ungerade
Prüssingstr.	e	17	ungerade
Quendelweg	m	1 - 3	ungerade
Quendelweg	e	2 - 4	gerade
Quendelweg	m	9 - 15	ungerade
Quendelweg	e	10 - 12	gerade
Quendelweg	e	16	gerade
Quergasse	g	2 - 7	gerade und ungerade
Quergasse	m	10 - 12	gerade
Quergasse	m	13 - 15	gerade und ungerade
Rabenstieg	m	1 - 6	gerade und ungerade
Rabenstieg	m	8 - 14	gerade
Rathausplatz	m	1 - 7A	gerade und ungerade
Rathausplatz	m	9 - 11	gerade und ungerade
Rathenaustr.	m	1 - 12	gerade und ungerade
Rautal	g	10 - 14	gerade und ungerade
Rautal	g	16 - 18	gerade und ungerade
Rautal	g	26 - 32A	gerade
Rautal	m	53	ungerade
Reichardtstieg	m	1 - 3	ungerade
Reichardtstieg	g	2 - 4	gerade
Reichardtstieg	g	5 - 12	gerade und ungerade
Reichardtstieg	g	14	gerade
Reifsteinweg	e	2 - 14A	gerade
Reifsteinweg	e	17	ungerade
Reinhold-Härzer-Str.	e	1 - 9	gerade und ungerade
Reinhold-Härzer-Str.	e	11	ungerade
Reinholdweg	g	2 - 9	gerade und ungerade
Reinholdweg	g	11	ungerade
Reinholdweg	g	15 - 22	gerade und ungerade
Reinholdweg	g	24	gerade
Rembrandtstr.	m	1 - 13	gerade und ungerade
Rembrandtstr.	m	15 - 16	gerade und ungerade
Rembrandtstr.	m	18 - 19	gerade und ungerade
Remderodaer Str.	m	19 - 20A	gerade und ungerade
Rheinlandstr.	g	1 - 3	ungerade
Rheinlandstr.	g	4 - 6	gerade und ungerade
Rheinlandstr.	g	8 - 31	gerade und ungerade
Rheinlandstr.	g	33 - 42	gerade und ungerade
Ricarda-Huch-Weg	g	1 - 5	gerade und ungerade
Ricarda-Huch-Weg	g	7 - 16	gerade und ungerade
Ricarda-Huch-Weg	g	19 - 35	gerade und ungerade
Ricarda-Huch-Weg	g	37 - 39	ungerade

Straßenname	Wohnlage	Hausnummer(n)	Hausnr. Zählung
Ricarda-Huch-Weg	g	43 - 45	ungerade
Richard-Sorge-Str.	e	2 - 48	gerade
Richard-Strauss-Weg	g	1 - 24	gerade und ungerade
Richard-Strauss-Weg	g	26 - 30	gerade
Richard-Zimmermann-Str.	e	1 - 11	ungerade
Riedstr.	e	1 - 5	ungerade
Riedstr.	m	2 - 4	gerade
Riemannstr.	g	1 - 6	gerade und ungerade
Riemannstr.	g	8	gerade
Robert-Blum-Str.	m	1 - 5	gerade und ungerade
Robert-Blum-Str.	m	7	ungerade
Robinienweg	m	1 - 2	gerade und ungerade
Robinienweg	m	4	gerade
Rödigenweg	g	1 - 2	gerade und ungerade
Rödigenweg	g	4 - 8	gerade
Rödigenweg	g	12	gerade
Rödigenweg	g	61A	ungerade
Rolfinckstr.	e	15 - 20	gerade und ungerade
Rosa-Luxemburg-Str.	g	19 - 28	gerade und ungerade
Rosa-Luxemburg-Str.	g	30 - 36	gerade
Rosenstr.	e	1 - 9	gerade und ungerade
Rosenstr.	m	10 - 14	gerade
Rosenstr.	e	11 - 13	ungerade
Rosenweg	m	1 - 21	gerade und ungerade
Rosenweg	m	23 - 27	ungerade
Rosenweg	m	31 - 33	ungerade
Rotdornweg	m	2 - 8	gerade
Rothirschweg	g	1 - 25	gerade und ungerade
Rothirschweg	g	27 - 37	ungerade
Rubensstr.	m	1 - 3	gerade und ungerade
Rubensstr.	m	5	ungerade
Rubensstr.	m	9 - 13	gerade und ungerade
Rudolf-Breitscheid-Str.	e	1 - 3	gerade und ungerade
Rudolf-Breitscheid-Str.	e	5 - 7	ungerade
Rudolf-Breitscheid-Str.	e	8 - 52	gerade und ungerade
Rudolf-Breitscheid-Str.	e	54	gerade
Rudolf-Eucken-Str.	g	3	ungerade
Rudolf-Eucken-Str.	g	7	ungerade
Rudolf-Straubel-Str.	g	1 - 4	gerade und ungerade
Rudolf-Straubel-Str.	g	7 - 13	ungerade
Rudolstädter Str.	e	43 - 55	ungerade
Rudolstädter Str.	e	61 - 65	ungerade
Rudolstädter Str.	e	66 - 68B	gerade und ungerade
Rudolstädter Str.	e	70 - 71	gerade und ungerade
Rudolstädter Str.	e	73 - 74	gerade und ungerade

Straßenname	Wohnlage	Hausnummer(n)	Hausnr. Zählung
Rudolstädter Str.	e	79 - 81	gerade und ungerade
Rudolstädter Str.	e	83 - 85	ungerade
Rudolstädter Str.	e	91 - 92	gerade und ungerade
Rudolstädter Str.	e	94	gerade
Rudolstädter Str.	e	98	gerade
Saalbahnhofstr.	m	2 - 8	gerade
Saalbahnhofstr.	m	9 - 11	ungerade
Saalbahnhofstr.	m	12A - 16	gerade und ungerade
Saalbahnhofstr.	e	17	ungerade
Saalbahnhofstr.	m	18	gerade
Saalbahnhofstr.	e	20 - 24	gerade
Saalbahnhofstr.	e	25 - 32	gerade und ungerade
Saalbahnhofstr.	e	34 - 36	gerade
Saalstr.	m	1 - 3	gerade und ungerade
Saalstr.	m	5 - 12	gerade und ungerade
Saalstr.	m	21 - 22	gerade und ungerade
Saalweg	m	1	ungerade
Saalweg	e	2 - 10E	gerade
Saalweg	e	13 - 14	gerade und ungerade
Saalweg	e	16 - 24	gerade
Saarbrücker Str.	g	3 - 8	gerade und ungerade
Saarbrücker Str.	g	10 - 15B	gerade und ungerade
Saarbrücker Str.	g	17 - 19	ungerade
Saarbrücker Str.	g	20 - 24	gerade und ungerade
Saarbrücker Str.	g	26 - 28	gerade
Saarbrücker Str.	g	59	ungerade
Sachseneckweg	g	25 - 25D	ungerade
Sachseneckweg	g	29A - 31A	ungerade
Sachseneckweg	g	49	ungerade
Sackgasse	m	39 - 40	gerade und ungerade
Sackgasse	m	42 - 46	gerade und ungerade
Salvador-Allende-Platz	e	1 - 23	ungerade
Salvador-Dali-Str.	m	1 - 2	gerade und ungerade
Salvador-Dali-Str.	m	4 - 11	gerade und ungerade
Sanddornstr.	e	2 - 4	gerade
Sandweg	m	1 - 3	gerade und ungerade
Sandweg	e	4	gerade
Schaefferstr.	g	2 - 3	gerade und ungerade
Schaefferstr.	g	5 - 6	gerade und ungerade
Schaefferstr.	m	9 - 11	ungerade
Schaefferstr.	m	12 - 14	gerade
Schaefferstr.	m	15	ungerade
Schafberg	g	1 - 2	gerade und ungerade
Schafberg	g	4A - 23	gerade und ungerade
Schafberg	g	25	ungerade

Straßenname	Wohnlage	Hausnummer(n)	Hausnr. Zählung
Scharnhorststr.	e	2 - 4	gerade
Scharnhorststr.	e	5 - 8	gerade und ungerade
Scharnhorststr.	e	10 - 14	gerade
Scheidlerstr.	m	1 - 11	ungerade
Scheidlerstr.	g	2 - 10	gerade
Scheidlerstr.	g	14 - 18	gerade
Scheidlerstr.	m	15 - 23	ungerade
Scheidlerstr.	g	22	gerade
Scheidlerstr.	g	25 - 33	ungerade
Scheidlerstr.	g	51 - 57	ungerade
Schenkstr.	e	2 - 4	gerade
Schenkstr.	m	3	ungerade
Schenkstr.	m	7	ungerade
Schenkstr.	e	10 - 12	gerade
Schenkstr.	m	14 - 20	gerade
Schenkstr.	m	21 - 22	gerade und ungerade
Schenkstr.	m	24	gerade
Schenkstr.	m	31 - 33	ungerade
Schenkstr.	m	34 - 35	gerade und ungerade
Schenkstr.	m	37 - 39	ungerade
Schillbachstr.	g	1 - 16	gerade und ungerade
Schillbachstr.	g	18 - 22	gerade und ungerade
Schillbachstr.	g	24 - 26	gerade
Schillbachstr.	g	27 - 34	gerade und ungerade
Schillbachstr.	g	37 - 54	gerade und ungerade
Schillstr.	m	1 - 3	gerade und ungerade
Schillstr.	m	5 - 8	gerade und ungerade
Schillstr.	m	11 - 15	ungerade
Schillstr.	g	12 - 14	gerade
Schlachthofstr.	e	1 - 3	ungerade
Schlegelstr.	e	3	ungerade
Schlehendornweg	m	1 - 12	gerade und ungerade
Schlehendornweg	m	14 - 16	gerade
Schlehendornweg	m	17 - 24	gerade und ungerade
Schlehendornweg	m	26 - 30	gerade und ungerade
Schlehendornweg	m	34 - 36	gerade
Schleidenstr.	e	1 - 14	gerade und ungerade
Schleidenstr.	e	16	gerade
Schleidenstr.	e	19	ungerade
Schleidenstr.	e	23 - 25	gerade und ungerade
Schlendorfer Oberweg	g	1 - 17	gerade und ungerade
Schlendorfer Oberweg	g	19	ungerade
Schlendorfer Oberweg	g	25 - 29	ungerade
Schlendorfer Str.	g	1 - 11	gerade und ungerade
Schlippenstr.	e	1 - 7	gerade und ungerade

Straßenname	Wohnlage	Hausnummer(n)	Hausnr. Zählung
Schlippenstr.	e	9 - 13	ungerade
Schlippenstr.	m	10 - 12	gerade
Schlippenstr.	m	15 - 19	ungerade
Schlippenstr.	m	20 - 26	gerade
Schlippenstr.	m	30 - 32	gerade
Schlippenstr.	m	33 - 41	ungerade
Schlippenstr.	m	45 - 49	ungerade
Schloßberggasse	e	1 - 5	gerade und ungerade
Schloßberggasse	e	7 - 9	ungerade
Schloßgasse	m	1	ungerade
Schloßgasse	m	4	gerade
Schloßgasse	m	11 - 13	gerade und ungerade
Schneckengasse	m	1 - 3	ungerade
Schomerusstr.	e	1 - 21	ungerade
Schreckenbachweg	g	4 - 7	gerade und ungerade
Schreckenbachweg	m	10 - 11	gerade und ungerade
Schreckenbachweg	m	16	gerade
Schreckenbachweg	m	20 - 22A	gerade und ungerade
Schrödingerstr.	e	1 - 38	gerade und ungerade
Schrödingerstr.	m	39 - 45	ungerade
Schrödingerstr.	e	40 - 42	gerade
Schrödingerstr.	m	46 - 77	gerade und ungerade
Schrödingerstr.	e	78 - 92	gerade
Schrödingerstr.	m	79 - 85	ungerade
Schrödingerstr.	e	96	gerade
Schroeterstr.	g	1 - 3	ungerade
Schroeterstr.	g	4 - 7	gerade und ungerade
Schroeterstr.	g	9 - 13	gerade und ungerade
Schroeterstr.	g	15 - 23	ungerade
Schroeterstr.	g	24 - 27	gerade und ungerade
Schroeterstr.	g	29	ungerade
Schubertweg	g	1 - 8	gerade und ungerade
Schubertweg	g	10 - 22	gerade
Schulgasse	g	1 - 3A	gerade und ungerade
Schulstr.	m	2 - 3	gerade und ungerade
Schulstr.	m	5	ungerade
Schulstr.	m	8 - 17	gerade und ungerade
Schulweg	m	1 - 9	ungerade
Schulweg	m	13	ungerade
Schützenhofstr.	m	1	ungerade
Schützenhofstr.	g	3	ungerade
Schützenhofstr.	m	4 - 6	gerade
Schützenhofstr.	g	9 - 11	ungerade
Schützenhofstr.	g	12 - 16	gerade
Schützenhofstr.	g	17 - 19	gerade und ungerade

Straßenname	Wohnlage	Hausnummer(n)	Hausnr. Zählung
Schützenhofstr.	g	21 - 38	gerade und ungerade
Schützenhofstr.	g	40 - 41A	gerade und ungerade
Schützenhofstr.	m	42A - 46	gerade
Schützenhofstr.	g	43A	ungerade
Schützenhofstr.	m	47 - 50	gerade und ungerade
Schützenhofstr.	m	52 - 60	gerade und ungerade
Schützenhofstr.	m	62 - 64	gerade
Schützenhofstr.	m	65 - 84	gerade und ungerade
Schützenhofstr.	m	86 - 90	gerade
Schützenhofstr.	m	91 - 96	gerade und ungerade
Schützenhofstr.	m	98 - 108	gerade
Schweizerhöhenweg	m	1 - 4	gerade und ungerade
Schweizerhöhenweg	g	13 - 15A	ungerade
Seidelstr.	m	1 - 2	gerade und ungerade
Seidelstr.	m	4 - 11A	gerade und ungerade
Seidelstr.	m	17	ungerade
Sellierstr.	m	3	ungerade
Semmelweisstr.	m	2	gerade
Semmelweisstr.	m	5 - 11	ungerade
Semmelweisstr.	m	15 - 17	ungerade
Semmelweisstr.	m	18 - 21	gerade und ungerade
Semmelweisstr.	m	29 - 31	ungerade
Sickingenstr.	m	1 - 3	ungerade
Sickingenstr.	m	6 - 10	gerade
Sickingenstr.	m	11 - 12	gerade und ungerade
Sickingenstr.	m	16 - 22	gerade
Siebenschläferweg	g	1 - 9	ungerade
Siebenschläferweg	g	10 - 12	gerade
Siebenschläferweg	g	13 - 25	gerade und ungerade
Siedlung Göschwitz	m	13 - 19	ungerade
Siedlung Göschwitz	m	25 - 29	ungerade
Siedlung Göschwitz	m	30	gerade
Siedlung Göschwitz	m	33	ungerade
Siedlung Göschwitz	m	37	ungerade
Siedlung Sonnenblick	m	2 - 43	gerade und ungerade
Siedlung Sonnenblick	m	45 - 47	ungerade
Siegfried-Czapski-Str.	m	1 - 3	ungerade
Siegfried-Czapski-Str.	e	4	gerade
Siegfried-Czapski-Str.	e	8 - 10	gerade
Singerweg	g	2	gerade
Sonnenbergstr.	g	1 - 3	gerade und ungerade
Sonnenbergstr.	g	5 - 12	gerade und ungerade
Sonnenblumenweg	m	1 - 24	gerade und ungerade
Sonnenblumenweg	m	26 - 29	gerade und ungerade
Sonnenhof	m	1	ungerade

Straßenname	Wohnlage	Hausnummer(n)	Hausnr. Zählung
Sonnenhof	m	8	gerade
Sophienhöhe	g	1 - 7	gerade und ungerade
Sophienstr.	g	1 - 9	ungerade
Sophienstr.	m	4 - 8	gerade
Sophienstr.	m	11 - 13	ungerade
Sophienstr.	m	14 - 17	gerade und ungerade
Sophienstr.	m	19 - 22	gerade und ungerade
Sophienstr.	m	24 - 47	gerade und ungerade
Sophienstr.	m	49 - 55	ungerade
Sperlingsweg	m	1 - 8	gerade und ungerade
Sperlingsweg	m	10	gerade
Spitzbergstr.	g	2 - 15	gerade und ungerade
Spitzbergstr.	g	24 - 27	gerade und ungerade
Spitzweidenweg	e	3 - 7	ungerade
Spitzweidenweg	e	8 - 10	gerade und ungerade
Spitzweidenweg	e	12 - 16	gerade
Spitzweidenweg	e	17 - 19	ungerade
Spitzweidenweg	e	20	gerade
Spitzweidenweg	e	29 - 39	ungerade
Spitzweidenweg	e	53 - 105	ungerade
St.-Florian-Weg	m	1 - 3	gerade und ungerade
St.-Florian-Weg	m	6	gerade
St.-Florian-Weg	m	9 - 10	gerade und ungerade
St.-Jakob-Str.	m	1 - 23	gerade und ungerade
St.-Jakob-Str.	m	25 - 27	ungerade
St.-Jakob-Str.	m	28 - 33	gerade und ungerade
St.-Jakob-Str.	m	35 - 37	ungerade
St.-Wendel-Stieg	g	1 - 3	ungerade
St.-Wendel-Stieg	g	4 - 11	gerade und ungerade
St.-Wendel-Stieg	g	13 - 23	ungerade
Stadtgraben	m	1 - 9	gerade und ungerade
Stadthof	m	1	ungerade
Stadthof	m	6	gerade
Stadtrat-Lehmann-Str.	m	1 - 5	ungerade
Stadtrat-Lehmann-Str.	g	2 - 6	gerade
Stadtrat-Lehmann-Str.	m	9	ungerade
Stadtrodaer Str.	e	111	ungerade
Stadtrodaer Str.	e	117 - 121	ungerade
Starweg	m	1 - 8	gerade und ungerade
Starweg	m	10 - 12	gerade und ungerade
Starweg	m	14 - 16	gerade und ungerade
Starweg	m	18	gerade
Stauffenbergstr.	e	1 - 3	ungerade
Stauffenbergstr.	e	4 - 29	gerade und ungerade
Stauffenbergstr.	e	31 - 35	gerade und ungerade

Straßenname	Wohnlage	Hausnummer(n)	Hausnr. Zählung
Stauffenbergstr.	e	37 - 43	ungerade
Stauffenbergstr.	m	45 - 57	ungerade
Steingraben	m	1 - 3	ungerade
Steingraben	m	4 - 12	gerade und ungerade
Steingraben	m	14 - 16	gerade und ungerade
Steingraben	g	19 - 25	ungerade
Steingraben	m	20 - 34	gerade
Steingraben	g	29 - 39	ungerade
Steingraben	m	38 - 44	gerade
Steinweg	m	3 - 5	ungerade
Steinweg	m	24	gerade
Steinweg	m	27	ungerade
Steinweg	m	31 - 39	ungerade
Steubenstr.	m	1 - 3	ungerade
Steubenstr.	m	6 - 7	gerade und ungerade
Steubenstr.	m	9 - 13	ungerade
Steubenstr.	m	14 - 20	gerade und ungerade
Steubenstr.	m	22	gerade
Stieglitzweg	m	2 - 4	gerade und ungerade
Stieglitzweg	m	6 - 8	gerade
Stieglitzweg	m	9 - 11	gerade und ungerade
Stieglitzweg	m	13	ungerade
Stifterstr.	e	1 - 3	ungerade
Stifterstr.	e	4 - 18	gerade und ungerade
Stifterstr.	e	20 - 26	gerade
Strigelstr.	g	2 - 4	gerade
Struvestr.	m	1 - 4	gerade und ungerade
Stumpfenburgweg	g	2 - 7	gerade und ungerade
Susanne-Bohl-Str.	m	1 - 3	ungerade
Susanne-Bohl-Str.	e	4 - 6	gerade
Susanne-Bohl-Str.	m	8 - 14	gerade und ungerade
Susanne-Bohl-Str.	m	19	ungerade
Talsteinstr.	m	1 - 6	gerade und ungerade
Talsteinstr.	m	9 - 11	ungerade
Talsteinstr.	m	12 - 14	gerade und ungerade
Talsteinstr.	m	16 - 24	gerade
Talsteinstr.	m	97	ungerade
Talsteinstr.	m	100 - 101	gerade und ungerade
Talsteinstr.	m	104	gerade
Talsteinstr.	m	107 - 108	gerade und ungerade
Talstr.	m	1 - 7	gerade und ungerade
Talstr.	m	9 - 31	gerade und ungerade
Talstr.	m	33 - 41	gerade und ungerade
Talstr.	m	43 - 45	ungerade
Talstr.	m	46 - 47	gerade und ungerade

Straßenname	Wohnlage	Hausnummer(n)	Hausnr. Zählung
Talstr.	m	49 - 53	ungerade
Talstr.	m	54 - 58	gerade und ungerade
Talstr.	m	60 - 70	gerade und ungerade
Talstr.	m	72 - 77	gerade und ungerade
Talstr.	m	79 - 85	ungerade
Talstr.	m	86A - 93	gerade und ungerade
Talstr.	m	95 - 97	ungerade
Tatzendpromenade	e	1 - 3	ungerade
Tatzendpromenade	e	4 - 8	gerade und ungerade
Tatzendpromenade	e	10 - 20	gerade
Tatzendpromenade	m	11 - 17	ungerade
Tatzendpromenade	m	22 - 26	gerade
Tatzendpromenade	m	27 - 33	gerade und ungerade
Tatzendpromenade	m	35 - 43	ungerade
Tatzendpromenade	g	36 - 46	gerade
Tautenburger Str.	m	1 - 12	gerade und ungerade
Tautenburger Str.	m	14 - 18	gerade und ungerade
Tautenburger Str.	m	25	ungerade
Teichgasse	m	1 - 3	gerade und ungerade
Teichgraben	m	3 - 5	gerade und ungerade
Telemannweg	m	1 - 9	gerade und ungerade
Telemannweg	m	13 - 33	ungerade
Teutonengasse	m	2	gerade
Theobald-Renner-Str.	e	2 - 6	gerade und ungerade
Theobald-Renner-Str.	e	8 - 10	gerade
Theobald-Renner-Str.	e	11 - 12	gerade und ungerade
Theobald-Renner-Str.	e	14 - 16	gerade und ungerade
Theobald-Renner-Str.	e	18 - 70	gerade
Theodor-Fontane-Weg	m	4 - 10	gerade
Theodor-Storm-Weg	m	1 - 29	ungerade
Theodor-Storm-Weg	m	33	ungerade
Theo-Neubauer-Str.	m	1 - 18	gerade und ungerade
Theo-Neubauer-Str.	m	20	gerade
Thomas-Mann-Str.	m	1 - 5	ungerade
Thomas-Mann-Str.	g	2 - 8	gerade
Thomas-Mann-Str.	m	11 - 15	ungerade
Thomas-Mann-Str.	g	12 - 14	gerade
Thomas-Mann-Str.	g	15A - 19	gerade und ungerade
Thomas-Mann-Str.	g	21 - 25	ungerade
Thomas-Mann-Str.	m	22 - 32	gerade
Thomas-Mann-Str.	g	29 - 31	ungerade
Thomas-Mann-Str.	g	34 - 42	gerade
Thomas-Müntzer-Weg	g	1 - 13	ungerade
Thomas-Müntzer-Weg	m	2 - 12	gerade
Thomas-Müntzer-Weg	m	16	gerade

Straßenname	Wohnlage	Hausnummer(n)	Hausnr. Zählung
Thomas-Müntzer-Weg	m	20	gerade
Thymianweg	e	1 - 28	gerade und ungerade
Thymianweg	e	30 - 32	gerade
Tieckstr.	e	1 - 6	gerade und ungerade
Tieckstr.	e	8 - 54	gerade
Treunertstr.	g	1 - 7	gerade und ungerade
Treunertstr.	g	10 - 14	gerade
Triebnitzweg	m	1 - 9	gerade und ungerade
Triebnitzweg	m	11 - 13	ungerade
Triebnitzweg	m	14 - 19	gerade und ungerade
Triebnitzweg	m	23	ungerade
Tulpenweg	m	1 - 20	gerade und ungerade
Tulpenweg	m	22 - 24	gerade
Tümpplingstr.	m	1 - 9	ungerade
Tümpplingstr.	g	16 - 26	gerade
Tümpplingstr.	m	21 - 27	ungerade
Tümpplingstr.	m	28 - 32	gerade und ungerade
Tümpplingstr.	m	34	gerade
Turm-gasse	m	1 - 22	gerade und ungerade
Über dem Grund	m	40	gerade
Über den Teufelslöchern	g	1A - 3A	ungerade
Über den Teufelslöchern	g	4 - 9	gerade und ungerade
Über den Teufelslöchern	g	11 - 15	ungerade
Überm Anger	m	1 - 12	gerade und ungerade
Überm Anger	m	14 - 24	gerade
Ulmerstr.	g	1 - 11	ungerade
Ulrichweg	m	1 - 7	gerade und ungerade
Unter dem Heuhm	m	2 - 3	gerade und ungerade
Unter dem Heuhm	m	6 - 7	gerade und ungerade
Unter der Kirche	e	1 - 2	gerade und ungerade
Unter der Lobdeburg	g	1 - 13	gerade und ungerade
Unterdorfstr.	m	2 - 10B	gerade
Unterdorfstr.	m	13 - 14	gerade und ungerade
Unterdorfstr.	m	16 - 17	gerade und ungerade
Unterdorfstr.	m	19 - 22	gerade und ungerade
Unterdorfstr.	m	24 - 26	gerade
Unterdorfstr.	m	29 - 31	ungerade
Unterer Sachsenec-kweg	m	2 - 8	gerade
Unterlauengasse	m	3 - 5	gerade und ungerade
Unterm Markt	m	1 - 4	gerade und ungerade
Unterm Sande	m	2A - 2A	gerade
Unterm Sande	m	5 - 8	gerade und ungerade
Unterm Sande	m	10 - 14	gerade
Unterm Sande	m	15 - 23	gerade und ungerade
Unterm Sande	m	25 - 37	gerade und ungerade

Straßenname	Wohnlage	Hausnummer(n)	Hausnr. Zählung
Unterm Sande	m	40 - 60	gerade
Unterm Schlegelsberg	m	1 - 3	gerade und ungerade
Unterm Schützenhof	m	2	gerade
Unterm Schützenhof	m	8	gerade
Van-Gogh-Str.	m	1 - 2	gerade und ungerade
Van-Gogh-Str.	m	4 - 5	gerade und ungerade
Van-Gogh-Str.	m	7 - 8	gerade und ungerade
Van-Gogh-Str.	m	10 - 14	gerade
Veilchenweg	m	1 - 12	gerade und ungerade
Veilchenweg	m	14 - 24	gerade
Vierzehnheiligen	m	1 - 7	gerade und ungerade
Vierzehnheiligen	m	9	ungerade
Vierzehnheiligen	m	12 - 14	gerade
Vierzehnheiligen	m	17 - 25	gerade und ungerade
Vierzehnheiligen	m	27 - 28	gerade und ungerade
Vierzehnheiligen	m	31 - 37	gerade und ungerade
Vierzehnheiligen	m	40 - 41	gerade und ungerade
Viktor-von-Scheffel-Weg	m	3 - 13	gerade und ungerade
Villengang	m	1 - 3	ungerade
Villengang	m	4 - 5	gerade und ungerade
Völklinger Stieg	g	1 - 3	ungerade
Von-Fallersleben-Weg	m	1 - 22	gerade und ungerade
Von-Hase-Weg	g	1 - 5	gerade und ungerade
Von-Hase-Weg	g	7 - 13	gerade und ungerade
Von-Hase-Weg	g	15 - 17	ungerade
Von-Hase-Weg	g	18 - 23	gerade und ungerade
Von-Hase-Weg	g	25	ungerade
Von-Hase-Weg	g	28 - 30	gerade
Von-Hase-Weg	g	31 - 39	gerade und ungerade
Von-Hase-Weg	g	41	ungerade
Vor dem Grünlaube	m	2 - 10E	gerade
Vor dem Neutor	e	2 - 3	gerade und ungerade
Vor dem Obertore	m	1 - 9	gerade und ungerade
Vor dem Obertore	m	11 - 12	gerade und ungerade
Vor dem Obertore	m	14 - 22	gerade
Vor den Fuchslöchern	m	1 - 4	gerade und ungerade
Vor den Fuchslöchern	m	6 - 10	gerade
Wacholderweg	e	2 - 14	gerade
Wackenroderstr.	g	1 - 2	gerade und ungerade
Wackenroderstr.	g	4 - 22	gerade und ungerade
Wackenroderstr.	g	24 - 32	gerade
Wagnergasse	m	3	ungerade
Wagnergasse	m	6 - 8	gerade und ungerade
Wagnergasse	m	10 - 12	gerade
Wagnergasse	m	13 - 17	gerade und ungerade

Straßenname	Wohnlage	Hausnummer(n)	Hausnr. Zählung
Wagnergasse	m	19	ungerade
Wagnergasse	g	22 - 24	gerade
Wagnergasse	m	27 - 28	gerade und ungerade
Wagnergasse	m	31 - 32	gerade und ungerade
Wagnergasse	m	37 - 38	gerade und ungerade
Waldstr.	m	1	ungerade
Waldstr.	m	4 - 14	gerade und ungerade
Waldstr.	m	16 - 22E	gerade
Waldstr.	m	23 - 24C	gerade und ungerade
Waldstr.	m	32	gerade
Waldweg	m	1 - 4	gerade und ungerade
Walnussweg	m	1 - 3	ungerade
Walnussweg	m	4 - 15	gerade und ungerade
Walter-Dexel-Str.	m	2 - 3	gerade und ungerade
Walter-Dexel-Str.	m	5	ungerade
Wanderslebstr.	e	1 - 7	ungerade
Wanderslebstr.	e	11 - 19	ungerade
Wartburgstr.	m	1 - 6	gerade und ungerade
Wehrgasse	m	1 - 11	gerade und ungerade
Weidenweg	e	1 - 9	gerade und ungerade
Weidenweg	e	11 - 13	ungerade
Weigelstr.	m	2 - 6	gerade
Weigelstr.	g	3 - 7	ungerade
Weimarische Str.	m	1 - 2	gerade und ungerade
Weinbergstr.	g	1 - 6	gerade und ungerade
Weinbergstr.	g	10 - 12	gerade
Weinbergstr.	g	13 - 15	ungerade
Weinbergstr.	g	16 - 26	gerade und ungerade
Weißdornweg	e	1 - 9	gerade und ungerade
Weißenfelser Str.	e	1 - 7	gerade und ungerade
Weißenfelser Str.	e	9 - 19	ungerade
Wenigenjenaer Platz	m	1 - 3	gerade und ungerade
Wenigenjenaer Platz	m	5 - 7	ungerade
Wenigenjenaer Platz	m	8 - 9	gerade und ungerade
Wenigenjenaer Platz	m	11 - 13	gerade und ungerade
Wenigenjenaer Ufer	m	2 - 5	gerade und ungerade
Wenigenjenaer Ufer	m	12 - 14	gerade und ungerade
Wenigenjenaer Ufer	m	16 - 18	gerade und ungerade
Wenigenjenaer Ufer	m	20	gerade
Wenigenjenaer Ufer	m	24	gerade
Werner-Seelenbinder-Str.	e	1 - 25	gerade und ungerade
Werner-Seelenbinder-Str.	e	27	ungerade
Werner-Seelenbinder-Str.	e	31 - 33	ungerade
Werner-Seelenbinder-Str.	e	37 - 41	ungerade
Westbahnhofstr.	e	2A - 7	gerade und ungerade

Straßenname	Wohnlage	Hausnummer(n)	Hausnr. Zählung
Westbahnhofstr.	e	9 - 11	ungerade
Westbahnhofstr.	e	12	gerade
Westbahnhofstr.	e	15 - 18	gerade und ungerade
Westendstr.	m	1 - 9	gerade und ungerade
Westendstr.	m	11 - 15	ungerade
Westendstr.	m	16 - 18	gerade und ungerade
Westendstr.	m	20 - 26	gerade
Westendstr.	m	27 - 33	ungerade
Wieselweg	g	15	ungerade
Wiesenstr.	e	12A - 18B	gerade
Wildenbruchstr.	m	1 - 3	ungerade
Wildstr.	g	2 - 4	gerade und ungerade
Wildstr.	g	6 - 8	gerade
Wildstr.	g	9 - 11	ungerade
Wildstr.	g	12 - 16	gerade und ungerade
Wildstr.	m	17	ungerade
Wildstr.	g	20	gerade
Wilhelm-Busch-Weg	m	1 - 2	gerade und ungerade
Wilhelm-Busch-Weg	m	4 - 10	gerade
Wilhelm-Busch-Weg	m	11 - 12	gerade und ungerade
Wilhelm-Busch-Weg	m	14 - 30	gerade
Wilhelm-Busch-Weg	m	34 - 36	gerade
Wilhelm-Hauff-Weg	m	1 - 14	gerade und ungerade
Wilhelm-Hauff-Weg	m	16	gerade
Wilhelm-Hauff-Weg	m	19 - 21	gerade und ungerade
Wilhelm-Hauff-Weg	m	23 - 27	gerade und ungerade
Wilhelm-Hauff-Weg	m	29 - 41	ungerade
Wilhelm-Külz-Str.	m	1 - 2	gerade und ungerade
Wilhelm-Külz-Str.	m	4 - 6	gerade und ungerade
Wilhelm-Pitt-Weg	g	1 - 4	gerade und ungerade
Wilhelm-Pitt-Weg	g	6 - 9	gerade und ungerade
Wilhelm-Pitt-Weg	g	11	ungerade
Wilhelm-Pitt-Weg	g	15 - 17	ungerade
Wilhelm-Raabe-Weg	m	1	ungerade
Wilhelm-Raabe-Weg	m	4 - 24	gerade
Wilhelm-Rein-Str.	m	1 - 2A	gerade und ungerade
Wilhelm-Rein-Str.	g	3	ungerade
Wilhelm-Rein-Str.	m	4 - 4A	gerade
Wilhelm-Stade-Str.	g	1 - 8	gerade und ungerade
Wilhelm-Stade-Str.	g	10 - 16	gerade
Wilhelm-Stade-Str.	g	17 - 19	gerade und ungerade
Windbergstr.	g	1 - 19	gerade und ungerade
Windbergstr.	g	21	ungerade
Windröschenweg	m	1 - 20	gerade und ungerade
Windröschenweg	m	22 - 44	gerade

Straßenname	Wohnlage	Hausnummer(n)	Hausnr. Zählung
Winkel	m	1 - 4	gerade und ungerade
Winzergasse	e	1 - 4	gerade und ungerade
Winzergasse	e	6 - 14	gerade und ungerade
Winzergasse	e	16	gerade
Winzerlaer Str.	g	1	ungerade
Winzerlaer Str.	m	102 - 106	gerade
Wittenbergstr.	m	2 - 4	gerade
Wogauer Str.	m	1 - 30	gerade und ungerade
Wogauer Str.	m	32 - 40	gerade
Wöllnitzer Oberweg	m	19 - 21	ungerade
Wöllnitzer Oberweg	g	28 - 30	gerade
Wöllnitzer Oberweg	g	38 - 42	gerade
Wöllnitzer Oberweg	g	46 - 48	gerade
Wöllnitzer Oberweg	g	53 - 55A	ungerade
Wöllnitzer Oberweg	g	66 - 67	gerade und ungerade
Wöllnitzer Str.	g	3 - 5	ungerade
Wöllnitzer Str.	m	4	gerade
Wöllnitzer Str.	m	8 - 26	gerade
Wöllnitzer Str.	g	9 - 25	ungerade
Wöllnitzer Str.	m	27 - 28	gerade und ungerade
Wöllnitzer Str.	m	30 - 34	gerade
Wöllnitzer Str.	g	33 - 43	ungerade
Wöllnitzer Str.	g	46	gerade
Wöllnitzer Str.	g	49 - 49B	ungerade
Wöllnitzer Str.	g	52 - 54	gerade
Wöllnitzer Str.	g	55 - 60	gerade und ungerade
Wöllnitzer Str.	g	62 - 67	gerade und ungerade
Wöllnitzer Str.	g	69 - 77	ungerade
Wöllnitzer Str.	g	81 - 83	ungerade
Wöllnitzer Str.	m	84 - 90	gerade
Wöllnitzer Str.	g	87 - 89B	ungerade
Wöllnitzer Str.	m	91 - 93	gerade und ungerade
Wöllnitzer Str.	m	95 - 101	ungerade
Wöllnitzer Str.	e	105 - 109	ungerade
Zeitzer Str.	e	1	ungerade
Zeitzer Str.	e	6 - 12	gerade
Zeitzer Str.	e	22 - 28	gerade
Zeitzer Str.	e	29 - 35	gerade und ungerade
Zeitzer Str.	e	37 - 71	ungerade
Zenkerweg	g	1 - 9	gerade und ungerade
Zenkerweg	g	11	ungerade
Zenkerweg	g	15 - 17	ungerade
Zenkerweg	g	21	ungerade
Zenkerweg	g	27	ungerade
Ziegelmühlenweg	m	3 - 13	gerade und ungerade

Straßenname	Wohnlage	Hausnummer(n)	Hausnr. Zählung
Ziegmühlenweg	m	16	gerade
Ziegenhainer Oberweg	m	1 - 6A	gerade und ungerade
Ziegenhainer Oberweg	m	8 - 10	gerade
Ziegenhainer Oberweg	g	48 - 50	gerade
Ziegenhainer Oberweg	g	54	gerade
Ziegenhainer Oberweg	g	61 - 62	gerade und ungerade
Ziegenhainer Oberweg	g	64	gerade
Ziegenhainer Oberweg	g	67	ungerade
Ziegenhainer Str.	g	1 - 11C	ungerade
Ziegenhainer Str.	m	2 - 6A	gerade
Ziegenhainer Str.	m	10 - 50	gerade
Ziegenhainer Str.	g	15 - 29	ungerade
Ziegenhainer Str.	g	33 - 57	ungerade
Ziegenhainer Str.	g	58 - 83	gerade und ungerade
Ziegenhainer Str.	g	85 - 96	gerade und ungerade
Ziegenhainer Str.	g	98 - 100	gerade und ungerade
Ziegenhainer Str.	g	102 - 103	gerade und ungerade
Ziegenhainer Str.	m	105	ungerade
Ziegenhainer Str.	m	109 - 112B	gerade und ungerade
Ziegenhainer Str.	m	115	ungerade
Ziegesarstr.	e	1 - 19	ungerade
Zillestr.	m	1 - 37	gerade und ungerade
Zitzmannstr.	m	1 - 3	gerade und ungerade
Zitzmannstr.	m	5 - 17	gerade und ungerade
Zitzmannstr.	m	19 - 23	gerade und ungerade
Zitzmannstr.	m	28 - 30	gerade
Zu den acht Äckern	m	1 - 2	gerade und ungerade
Zu den acht Äckern	m	4	gerade
Zum alten Brauhaus	m	2 - 3	gerade und ungerade
Zum alten Brauhaus	m	7	ungerade
Zum alten Brauhaus	m	11	ungerade
Zum Mühlgraben	m	1 - 12	gerade und ungerade
Zum Rundling	m	1 - 6	gerade und ungerade
Zum Rundling	m	8 - 15	gerade und ungerade
Zum Tälchen	m	4	gerade
Zum Tälchen	m	9 - 10A	gerade und ungerade
Zum Waldschlöbchen	g	1	ungerade
Zum Waldschlöbchen	g	20	gerade
Zum Ziskauer Tal	m	1 - 10	gerade und ungerade
Zum Ziskauer Tal	m	12 - 14	gerade und ungerade
Zum Ziskauer Tal	m	16 - 20	gerade
Zur Lämmerlaide	g	1 - 8	gerade und ungerade
Zur Lämmerlaide	g	10 - 21	gerade und ungerade
Zur Lämmerlaide	g	23 - 25	ungerade
Zur Windmühle	m	1 - 3	ungerade

Straßenname	Wohnlage	Hausnummer(n)	Hausnr. Zählung
Zur Windmühle	m	45	ungerade
Zwätzengasse	m	2	gerade
Zwätzengasse	m	6 - 8	gerade und ungerade
Zwätzengasse	m	10 - 16	gerade und ungerade
Zwätzengasse	m	18	gerade