



■ JENA LICHTSTADT.



# Stadt Jena Mietspiegel 2023

gültig ab: 20.10.2023

---



Liebe Bürgerinnen und Bürger,

die anhaltende Attraktivität unserer Stadt erfordert erhebliche Anstrengungen, um die Menschen, die in Jena leben oder hierher ziehen möchten mit ausreichend Wohnraum zu versorgen. Die starke Nachfrage nach bezahlbarem Wohnraum macht es erforderlich, eine vertrauenswürdige Übersicht über die ortsübliche Miete bereit zu stellen. Aus diesem Grund gibt die Stadt Jena auch in diesem Jahr wieder ihren Bürgerinnen und Bürgern einen qualifizierten Mietspiegel an die Hand, der neben der Mietpreislösung und der Kappungsgrenze ein weiterer wichtiger Garant für die Bereitstellung bezahlbaren Wohnraums in Jena ist. Mit der Anerkennung durch die Interessenvertreter handelt es sich um einen qualifizierten Mietspiegel gemäß § 558 Abs. 1 Bürgerliches Gesetzbuch (BGB). Auch die vorliegende Fortschreibung der Mieten beruht auf einer repräsentativen empirischen Erhebung, mit der eine Anpassung an die Marktentwicklung vorgenommen wird. Er gibt entsprechend den gesetzlichen Bestimmungen einen Überblick über die Mieten, welche in den letzten sechs Jahren vereinbart oder geändert worden sind. Über einen längeren Zeitraum unveränderte Mieten fließen nicht ein.

Dank der Unterstützung von Mieterinnen und Mietern sowie Vermieterinnen und Vermietern ist es gelungen, eine aussagekräftige Datenbasis für den Mietspiegel 2023 bereit zu stellen und eine verlässliche Aussage über die Höhe der ortsüblichen Vergleichsmiete treffen zu können. Davon profitieren beide Vertragsseiten. Der Mietspiegel kann Mieterinnen und Mietern vor ungerechtfertigten Mieterhöhungen schützen und bietet gleichzeitig Vermieterinnen und Vermietern eine Übersicht über die üblicherweise gezahlten Mieten.

Mein besonderer Dank gilt all denen, die sich an der Erhebung aktiv beteiligt haben. Sie haben mit den Angaben zu Ihren Wohnungen unsere Arbeit unterstützt. Dies hat ganz wesentlich dazu beigetragen, den Mietspiegel auf einer verlässlichen Grundlage zu erarbeiten.

Die Stadt wird sich auch weiterhin dafür einsetzen, um für jeden Bedarf den passenden Wohnraum in Jena zur Verfügung stellen zu können. Mit dem Mietspiegel 2023 halten Sie ein verlässliches Instrument in der Hand, das sowohl von dem Haus-, Wohnungs- und Grundeigentümergebiet Jena e.V. und dem DMB Mieterverein Jena u. Umgebung e.V. anerkannt wurde. Wir hoffen, dass der aktuelle Mietspiegel 2023 Ihnen bei der Gestaltung Ihrer Mietverhältnisse behilflich sein kann.

Ihr Bürgermeister und Dezernent  
Christian Gerlitz

A handwritten signature in blue ink, consisting of stylized initials and a surname, positioned below the printed name.

# Inhaltsverzeichnis

## Hinweise zum Mietspiegel der Stadt Jena

<b>1. Erstellung</b>	4
<b>2. Geltungsbereich</b>	5
<b>3. Zweck des Mietspiegels</b>	5
<b>4. Begriffsbestimmungen</b>	6
4.1 Mietbegriff	6
4.2 Wohnwertkriterien	6
4.2.1 Art	7
4.2.2 Größe	7
4.2.3 Ausstattung	7
4.2.4 Beschaffenheit	8
4.2.5 Lage	8
<b>5. Anwendung</b>	8
5.1 Mietspiegel der Stadt Jena 2023	11
<b>Anlage 1</b>	
Übersicht wohnwertmindernder und wohnwerterhöhender Merkmale	12-16
<b>Anlage 2</b>	
Straßenverzeichnis zur Wohnlageneinstufung	17-77
<b>Anlage 3</b>	
Einigung zwischen den Interessenvertretern	78
<b>Anlage 4</b>	
Wohnlagenkarte	79

# Hinweise zum Mietspiegel der Stadt Jena

## 1. Erstellung

Dieser Mietspiegel gibt Auskunft über die ortsübliche Vergleichsmiete in Jena gemäß § 558d Abs. 3 Bürgerliches Gesetzbuch (BGB). Die ortsübliche Vergleichsmiete gibt die üblicherweise gezahlten Mieten für verschiedene Wohnungstypen vergleichbarer Art, Größe, Ausstattung, Beschaffenheit und Lage wieder.

Fachlich ist die Erstellung des Mietspiegels durch einen Arbeitskreis begleitet worden. An dem Arbeitskreis waren folgende Mitglieder beteiligt:

- **Haus-, Wohnungs- und Grundeigentümergeverein Jena e.V.**
- **DMB Mieterverein Jena u. Umgebung e.V.**
- **Immobilienverband Deutschland AICON – Assekuranz & Immobilien Consult**
- **jenawohnen GmbH**
- **Wohnungsgenossenschaft „Carl Zeiss“ eG**
- **Heimstätten-Genossenschaft Jena eG**
- **Stadtverwaltung Jena**
- **Analyse & Konzepte immo.consult GmbH**

Der Mietspiegel wurde vom DMB Mieterverein Jena e.V., als Interessenverband der Mieter, und dem Haus-, Wohnungs- und Grundeigentümergeverein Jena e.V., als Interessenverband der Vermieter anerkannt. Der Mietspiegel tritt zum 20.10.2023 in Kraft.

Mit der Anerkennung des Mietspiegels handelt es sich um einen qualifizierten Mietspiegel gemäß § 558d Abs. 1 Bürgerliches Gesetzbuch (BGB).

Die Daten des Mietspiegels beruhen auf einer von der Stadtverwaltung Jena im Zeitraum von April 2023 bis Juni 2023 durchgeführten Datenerhebung bei Vermietern und Mietern. Mit der Datenerhebung konnten 7.725 Mietdaten ermittelt werden, welche dem Mietspiegel zugrunde liegen. Die Beratung der Stadtverwaltung hinsichtlich der Datenerhebung und die nach anerkannten wissenschaftlichen Grundsätzen durchgeführte Auswertung der Daten erfolgte durch die Analyse & Konzepte immo.consult GmbH.

Bei der Übersicht wohnwertmindernder und wohnwerterhöhender Merkmale (Anlage 1) handelt es sich um Festlegungen, die unter Mitwirkung der an der Mietspiegelerstellung beteiligten Experten erarbeitet wurden. Diese Übersicht gehört nicht zum qualifizierten Teil des Mietspiegels, kann aber als Schätzungsgrundlage zur Orientierung in der Spanne verwendet werden (s. BGH-Urteil vom 20.04.2005 – VIII ZR 110/04).

## 2. Geltungsbereich

Dieser Mietspiegel ist nicht direkt auf Ein- und Zweifamilienhäusern anwendbar, sondern gilt grundsätzlich nur für vermietete Wohnungen in Wohngebäuden mit drei oder mehr Wohnungen im Stadtgebiet von Jena.

Darüber hinaus sind folgende Wohnungen vom Mietspiegel ausgeschlossen:

- Wohnungen, deren Erstellung oder Modernisierung mit Mitteln öffentlicher Haushalte gefördert wurden und deren Miethöhe deshalb einer Preisbindung unterliegen,
- Wohnungen mit gemäß Mietvertrag gewerblich oder teilgewerblich genutzten Räumen,
- Werks-, Dienst- oder Hausmeisterwohnungen,
- Vollständig untervermieteter Wohnraum,
- Wohnungen in Heimen und Anstalten, in denen Zusatzleistungen des Vermieters gewährt werden (z.B. Verpflegung, Betreuung, med. Einrichtungen),
- Wohnraum in einer heimähnlichen Unterkunft (z. B. in Studenten- oder Jugendwohnheimen),
- Wohnraum, der nur zum vorübergehenden Gebrauch vermietet ist,
- Wohnungen, für die ein Staffelmietvertrag vereinbart worden ist,
- Wohnungen mit Zeitmietvereinbarungen und festen Mietzinsvereinbarungen über eine Zeitdauer von mehr als drei Jahren,
- möbliert oder teilmöbliert vermietete Wohnungen,<sup>1</sup>
- Wohnungen, deren Küche, Toilette und Bad, wenn vorhanden, von anderen Mietparteien mitbenutzt werden,
- Wohnungen, die nicht vom Vermieter mit Bad, WC und Sammelheizung ausgestattet worden sind.

## 3. Zweck des Mietspiegels

Eine Mietvertragskündigung, durch die der Vermieter eine Mieterhöhung durchsetzen will, ist unzulässig. Der Vermieter kann aber verlangen, dass der Mieter einer Mieterhöhung bis zur Höhe der ortsüblichen Vergleichsmiete zustimmt, wenn folgende Voraussetzungen erfüllt sind:

- die Miete der Wohnung ist seit mindestens einem Jahr unverändert (ausgenommen Mieterhöhungen wegen Modernisierung oder höherer Betriebskosten)
- eine Mieterhöhung ist nach dem Mietvertrag nicht ausgeschlossen
- der verlangte Mietzins hat sich innerhalb eines Zeitraums von drei Jahren nicht um mehr als 20% erhöht (ausgenommen Mieterhöhungen wegen Modernisierung oder höherer Betriebskosten)<sup>2</sup>

1) Unter Möblierung/Teilmöblierung werden **nicht** Einbauschränke, Durchreichen o. Ä. verstanden.

2) Gemäß § 558 Absatz 3 BGB kann die Thüringische Landesregierung den maximalen Anstieg auf 15 % in drei Jahren in angespannten Wohnungsmärkten begrenzen. Für Jena gilt eine derartige Begrenzung

Der Mietspiegel stellt, neben der Benennung von drei vergleichbaren Wohnungen, dem Sachverständigengutachten und der Auskunft aus einer Mietdatenbank, eine der gesetzlichen Möglichkeiten für die Ermittlung der ortsüblichen Vergleichsmiete nach § 558a BGB dar. Auf seiner Grundlage können sich die Mietvertragsparteien bei bestehenden Mietverhältnissen in einem fairen Interessenausgleich über eine angemessene Miethöhe einigen, ohne selbst Vergleichsobjekte ermitteln oder erhebliche Kosten für Gutachten aufwenden zu müssen. Sofern, wie in Jena, ein qualifizierter Mietspiegel vorhanden ist, hat der Vermieter in seinem Mieterhöhungsverlangen die ortsübliche Vergleichsmiete lt. Mietspiegel dem Mieter mitzuteilen, wenn der Mietspiegel Angaben zu diesem Wohnraum enthält. Hierbei reicht es aus, wenn die verlangte Miete innerhalb der im Mietspiegel ausgewiesenen Spanne liegt. Diese Vorschrift gilt auch dann, wenn der Vermieter sich auf ein anderes Begründungsmittel als den Mietspiegel stützen will. Im Gerichtsverfahren hat der qualifizierte Mietspiegel die Vermutung der Richtigkeit für sich.

Bei Neuvermietung können vom Mietspiegel abweichende Mieten vereinbart werden. Dabei sind die Bestimmungen des Wirtschaftsstrafgesetzes gegen Mietpreisüberhöhungen und des Strafgesetzbuches gegen Mietwucher zu beachten. Diese knüpfen an eine erhebliche Überschreitung der ortsüblichen Vergleichsmiete an.

## 4. Begriffsbestimmungen

### 4.1 Mietbegriff

Bei den im Mietspiegel ausgewiesenen Beträgen handelt es sich um die Nettokaltmiete pro Quadratmeter Wohnfläche. Dies ist der im Rahmen des Mietvertrags bzw. der letzten Mieterhöhung vereinbarte Mietzins für die Überlassung der Wohnung, einschließlich etwa in ihm enthaltene Modernisierungs- und Instandsetzungszuschläge, jedoch ohne die Betriebs- und Heizkosten.

### 4.2 Wohnwertkriterien

Im Allgemeinen hängt die Höhe der Miete einer Wohnung von den Merkmalen Art, Größe, Ausstattung, Beschaffenheit und Lage ab. Von diesen fünf sogenannten Wohnwertkriterien wurden vier direkt in den Jenaer Mietspiegel einbezogen:

- Größe,
- Ausstattung,
- Beschaffenheit,
- Lage.

Aus diesen vier Merkmalen ergibt sich in der Mietspiegeltabelle das Feld, mit dem man eine bestimmte Wohnung vergleichen und den in Frage kommenden Mittelwert und die Spanne ablesen kann.

Dagegen wurde das Kriterium **Art** nur indirekt berücksichtigt.

Wie die einzelne Wohnung im Mietspiegel einzuordnen ist, kann erst nach eingehender Prüfung der nachfolgenden Merkmale entschieden werden.

#### 4.2.1 Art

Dieses Wohnwertkriterium ist im Mietspiegel nicht direkt einbezogen. Mit der Art der Wohnung sind vor allem die Gebäudeart und die Anzahl der Wohnungen im Gebäude gemeint.

Im Mietspiegel sind nur Mieten von Wohnungen in Mehrfamilienhäusern mit drei und mehr Wohnungen berücksichtigt. Hierzu gehören auch vermietete Eigentumswohnungen in Mehrfamilienhäusern. Mieten für Wohnungen in Gebäuden mit geringerer Wohnungszahl können deshalb nicht unmittelbar aus dem Mietspiegel abgelesen werden.

#### 4.2.2 Größe

Die Wohnungsgröße bestimmt sich nach der Wohnfläche in Quadratmeter. Zu ihrer genauen Berechnung empfiehlt sich die Anwendung der Verordnung zur Berechnung der Wohnfläche (WoFIV).

Als Wohnungsgröße ist für den Mietspiegel die Wohnfläche hinter der Wohnungstür ohne Zusatzräume außerhalb der Wohnung, wie z. B. Keller oder Bodenraum, maßgebend. Balkone, Loggien, Terrassen oder gedeckte Freisitze können – je nach ihrer Nutzbarkeit – bis höchstens zur Hälfte ihrer Fläche bei der Ermittlung der Wohnungsgröße eingerechnet werden.

Im Mietspiegel werden die Wohnungen in drei Größenklassen eingeteilt:

- unter 50 m<sup>2</sup>
- 50 bis 80 m<sup>2</sup>
- über 80 m<sup>2</sup>

#### 4.2.3 Ausstattung

Maßgeblich ist allein die Wohnungs- und Gebäudeausstattung, die durch den Vermieter gestellt wurde. Vom Mieter auf eigene Kosten geschaffene Ausstattungsmerkmale bleiben unberücksichtigt.

Im Mietspiegel wird davon ausgegangen, dass die Wohnungen mit vermierterseitig gestelltem Innen-WC, Bad/Dusche und Sammelheizung ausgestattet sind. Wohnungen, bei denen mindestens eines dieser Ausstattungsmerkmale fehlt, sind nicht im Mietspiegel abgebildet.

Unter Bad/Dusche ist ein gesonderter Raum innerhalb der Wohnung zu verstehen, der vom Vermieter mit einer Badewanne oder Dusche, einer Warmwasserversorgungsanlage (zumindest ausreichend dimensionierter Boiler, Durchlauferhitzer oder Kohlebadeofen) und eventuell einem Waschbecken ausgestattet ist.

Unter einer Sammelheizung sind alle Heizungsarten zu verstehen, bei denen die Wärme- und Energieerzeugung von einer zentralen Stelle aus erfolgt und alle Wohnräume erwärmt werden können.

Eine Etagenheizung ist einer Sammelheizung gleichzusetzen, wenn sie sämtliche Wohnräume erwärmt und die Brennstoffversorgung automatisch, also nicht von Hand, erfolgt.

Weitere Ausstattungsmerkmale der Wohnung und/oder des Gebäudes sind – ebenso wie ihr Fehlen – im Rahmen der ausgewiesenen Mietspannen zu berücksichtigen. Hierzu dienen u.a. die in Anhang 1 aufgeführten Orientierungsmerkmale.

#### **4.2.4 Beschaffenheit**

Das Wohnwertmerkmal „Beschaffenheit“ wird im Jenaer Mietspiegel durch das Baualter der Wohnungen erfasst, und zwar in der Unterteilung:

- bis 1949
- 1950 bis 1967
- 1968 bis 1991
- 1992 bis 2001
- 2002 bis 2011
- 2012 bis 2016
- ab 2017

Grundsätzlich ist eine Wohnung in die Baualtersklasse einzuordnen, in der das Gebäude errichtet wurde. Kommen im Gebäude neue Wohnungen hinzu, zum Beispiel durch den nachträglichen Ausbau des Dachgeschosses, durch Aufstockung oder durch Anbau, ist das Jahr der Bezugsfertigkeit dieser Wohnungen maßgebend.

#### **4.2.5 Lage**

Das Wohnwertkriterium „Lage“ wird im Jenaer Mietspiegel durch eine Einteilung in drei Wohnlagenstufen abgebildet. Die Mietspiegeltabelle unterteilt in die nachfolgenden drei Wohnlagenstufen:

- **einfach**
- **mittel**
- **gut**

Die genaue Lagezuordnung einer Wohnung erfolgt über ihre Adresse anhand des in Anlage 2 aufgeführten Straßenverzeichnisses.

Für Mietwohnungen in dörflichen Lagen außerhalb der Kernstadt gilt die mittlere Wohnlage.

## **5. Anwendung**

Die Jenaer Mietspiegeltabelle wird durch die drei Wohnwertmerkmale Wohnungsgröße, Baujahr und Wohnlage der Wohnung gebildet. Sie gilt nur für Wohnungen, die vermietet mit Bad, WC und Sammelheizung ausgestattet sind.



Um das für eine bestimmte Wohnung in Betracht kommende Mietspiegelfeld zu finden, ist folgendermaßen vorzugehen:

- Feststellen der Wohnungsgröße (diese Angabe kann man aus den Mietvertragsunterlagen oder der Betriebskostenabrechnung entnehmen), des Baujahrs der Wohnung sowie ihrer Wohnlage anhand des Straßenverzeichnisses in dieser Broschüre.
- Aus der Kombination der Merkmale Wohnungsgröße, Baujahr und Wohnlage ergibt sich das entsprechende Tabellenfeld, aus dem man Mittelwert und Mietpreisspanne ablesen kann.

Zur Orientierung innerhalb der Spanne ist die in Anlage 1 wiedergegebene Übersicht wohnwertmindernder und wohnwerterhöhender Merkmale heranzuziehen. Dabei ist folgendermaßen vorzugehen:

Im ersten Schritt werden die für die konkrete Wohnung geltenden positiven und negativen Merkmale zusammengezählt. Dabei ist die unterschiedliche Wertigkeit der Merkmale zu beachten. Diese Wertigkeit wird durch ein bis drei Plus- bzw. Minuszeichen ausgedrückt. Die Summe der für die konkrete Wohnung zutreffenden Plus- und Minuszeichen ergibt die Wohnwertsumme der Wohnung.

Auf der Internetseite der Stadt Jena ([www.jena.de](http://www.jena.de)) kann die Berechnung auch online durchgeführt werden.

### **Regeln der Spanneneinordnung**

Mit Hilfe dieser Wohnwertsumme ist die Wohnung anschließend innerhalb der Mietenspanne des maßgeblichen Mietspiegelfeldes nach folgenden Regeln einzuordnen:

1. Für eine Wohnwertsumme zwischen -4 und +4 Wohnwertpunkten gibt der Mittelwert des Mietspiegelfeldes die ortsübliche Vergleichsmiete wieder.
2. Bei einer Wohnwertsumme zwischen -5 und -10 ist die Spanne zwischen Mittelwert und dem Unterwert der im Mietspiegelfeld angegebenen Mietenspanne zu halbieren. Für die konkrete Wohnung gibt die wertmäßig höhere Spannehälfte die ortsübliche Vergleichsmiete wieder.
3. Bei einer Wohnwertsumme von -11 und weniger ist die Spanne zwischen Mittelwert und dem Unterwert der im Mietspiegelfeld angegebenen Mietenspanne zu halbieren. Für die konkrete Wohnung gibt die wertmäßig niedrigere Spannehälfte die ortsübliche Vergleichsmiete wieder.
4. Bei einer Wohnwertsumme zwischen +5 und +10 ist die Spanne zwischen Mittelwert und dem Oberwert der im Mietspiegelfeld angegebenen Mietenspanne zu halbieren. Für die konkrete Wohnung gibt die wertmäßig niedrigere Spannehälfte die ortsübliche Vergleichsmiete wieder.
5. Bei einer Wohnwertsumme zwischen +11 und mehr ist die Spanne zwischen Mittelwert und dem Oberwert der im Mietspiegelfeld angegebenen Mietenspanne zu halbieren. Für die konkrete Wohnung gibt die wertmäßig höhere Spannehälfte die ortsübliche Vergleichsmiete wieder.

## Dieses Verfahren wird an folgendem Beispiel erläutert:

Die Wohnung liegt lt. Anlage 2 (Straßenverzeichnis) in mittlerer Wohnlage, sie wurde 1905 erbaut und ist 75 m<sup>2</sup> groß. Damit gilt für sie das Mietspiegelfeld mittlere Wohnlage, Baujahr bis 1949, Größenklasse 50 bis 80 m<sup>2</sup> mit folgenden Eckwerten: Die ortsübliche Vergleichsmiete beträgt im Mittel 8,60 Euro/m<sup>2</sup>, die Mietenspanne liegt zwischen 7,14 und 10,03 Euro/m<sup>2</sup>. Die weitere Navigation innerhalb dieser Eckwerte erfolgt anhand der Übersicht wohnwertmindernder und wohnwerterhöhender Merkmale.

Im Jahr 2012 wurde das Bad der Wohnung modernisiert. Dafür erhält die Wohnung einen positiven Wohnwertpunkt.

Die Wohnung ist mit einer Einbauküche ausgestattet und erhält dafür 2 positive Wohnwertpunkte.

Sie hat Parkett in den Wohnräumen. Auch dafür erhält sie einen positiven Wohnwertpunkt.

Außerdem hat die Wohnung einen Balkon mit einer Tiefe von mehr als 1,5 m. Dafür erhält sie einen positiven Wohnwertpunkt.

Zusammen hat die Wohnung 5 Wohnwertpunkte und keinen negativen, in der Summe ergibt sich also ein Wohnwert von 5 Positivpunkten. Gemäß Regel 4 liegt die ortsübliche Vergleichsmiete dieser Wohnung somit in der unteren Hälfte der Spanne zwischen dem Mittelwert des Mietspiegelfeldes und dem Oberwert.

Der Mittelwert des Mietspiegelfeldes beträgt 8,60 €, der Oberwert 10,03 €. Die Hälfte der Spanne zwischen 8,60 € und 10,03 € beträgt 0,72 €. Damit liegt die ortsübliche Vergleichsmiete der Wohnung zwischen 8,60 €/m<sup>2</sup> (dem Mittelwert des Feldes) und  $8,60+0,72=9,32$  €/m<sup>2</sup> (der Mitte der oberen Mietenspanne).

## 5.1 Mietspiegel der Stadt Jena 2023

Mietspiegel Jena – Netto-Kaltmiete (Mittelwert <sup>3</sup> und <sup>3</sup> / <sub>4</sub> -Spanne in €/m <sup>2</sup> pro Monat)								
Wohnlage	Größenklasse	bis 1949	1950–1967	1968–1991	1992–2001	2002–2011	2012-2016	ab 2017
<b>einfach</b>	unter 50 m <sup>2</sup>	<b>8,58</b> 7,00-10,34	<b>7,37</b> 6,18-8,51	<b>6,28</b> 5,48-6,97	<b>9,04<sup>2</sup></b> 7,76-10,48	<b>9,29<sup>1,2</sup></b> 8,06-11,40		<b>9,03<sup>1,2</sup></b> 9,00-9,10
	50 m <sup>2</sup> – 80 m <sup>2</sup>	<b>8,25</b> 6,97-9,56	<b>7,30</b> 6,00-8,50	<b>5,80</b> 5,15-6,45	<b>8,40<sup>2</sup></b> 6,90-9,52	<b>8,34</b> 7,16-9,49	<b>9,91</b> 8,87-10,91	<b>10,85</b> 10,12-11,29
	über 80 m <sup>2</sup>	<b>8,28</b> 6,90-9,76	<b>7,35</b> 6,16-8,38	<b>5,60</b> 5,07-6,05		<b>8,66</b> 7,37-10,23	<b>10,05</b> 9,03-10,87	<b>10,60</b> 9,89-11,32
<b>mittel</b>	unter 50 m <sup>2</sup>	<b>9,49</b> 8,15-10,62	<b>6,88</b> 6,32-7,36	<b>6,64</b> 5,89-7,60	<b>9,61<sup>2</sup></b> 8,23-10,98	<b>10,18<sup>2</sup></b> 9,18-11,68		
	50 m <sup>2</sup> – 80 m <sup>2</sup>	<b>8,60</b> 7,14-10,03	<b>6,86</b> 6,18-7,56	<b>6,04</b> 5,43-6,62	<b>8,62</b> 7,50-9,78	<b>9,29</b> 8,14-10,36	<b>10,14</b> 9,40-11,53	<b>11,76</b> 10,07-13,37
	über 80 m <sup>2</sup>	<b>8,46</b> 6,68-10,21	<b>9,02<sup>2</sup></b> 6,87-10,50	<b>5,77<sup>2</sup></b> 5,20-6,33	<b>8,07<sup>2</sup></b> 6,50-9,36	<b>8,95</b> 7,72-10,20	<b>10,70</b> 9,41-12,05	<b>11,83</b> 9,69-13,70
<b>gut</b>	bis 80 m <sup>2</sup>	<b>8,52</b> 6,76-10,38	<b>7,32<sup>1,2</sup></b> 6,58-8,36		<b>9,82<sup>2</sup></b> 8,44-11,09	<b>10,41<sup>1</sup></b> 8,74-13,10	<b>10,43<sup>1,2</sup></b> 9,52-11,05	
	über 80 m <sup>2</sup>	<b>8,72</b> 7,16-10,68	<b>9,26<sup>1,2</sup></b> 7,25-12,06		<b>9,77<sup>1,2</sup></b> 8,37-11,54	<b>10,14<sup>1,2</sup></b> 8,56-11,48	<b>10,62<sup>1,2</sup></b> 9,75-11,00	
<p>1 Für Fallzahlen unter 10 können keine Mietwerte ermittelt werden. Bei Fallzahlen von 10 bis 29 ist die Aussage eingeschränkt, hier sind auch die Mietspannen ähnlicher Wohnungstypen zu beachten.</p> <p>2 Aufgrund geringer Fallzahlen an Mietdaten privater Kleinvermieter oder Großvermieter konnte keine Gewichtung vorgenommen werden.</p> <p>3 Das arithmetische Mittel beschreibt den statistischen Durchschnittswert. Daher wird das arithmetische Mittel auch Mittelwert oder Durchschnittswert genannt. Zur Ermittlung des arithmetischen Mittels werden alle Netto-Kaltmieten zusammenaddiert und durch die Summe aller Messwerte geteilt. Diese Berechnung erfolgt in jedem Tabellenfeld separat.</p>								
Quelle: Mietspiegel Stadt Jena 2023								

# Anlage 1

## Übersicht wohnwertmindernder und wohnwerterhöhender Merkmale

Negatives Merkmal		Standardmerkmal		Positives Merkmal	
<b>Energetischer Zustand und Modernisierung</b>					
Einzelöfen, Nachtspeicherheizung	-1	Zentral- oder Etagenheizung	0	Flächenheizung bis Baujahr 2011 (z.B. Fußbodenheizung, Wandheizung)	+2
Keine Heizung vorhanden	-2				
Elektroinstallationen in der Wohnung sichtbar (nicht im Kabelkanal verlegt)	-1				
Beschränkte Nutzbarkeit der Elektroleitungen (Absicherung Küche oder Bad < 16 A)	-2				
Treppenhaus/Eingangsbereich vermitteln keinen verkehrssicheren und gepflegten Eindruck	-1	Treppenhaus/Eingangsbereich vermitteln einen verkehrssicheren und gepflegten Eindruck	0		
		Isolierverglasung (Zweifachverbundfenster)	0	Fenster ab Schallschutzklasse 3	+1
Keine Modernisierung des Bades seit 1997 (Fliesen oder andere Versiegelung, WC, Badewanne/Duschtasse u. Waschbecken)	-1			Modernisierung des Bades seit 2010 (Fliesen oder andere Versiegelung, WC, Badewanne/Duschtasse und Waschbecken)	+1
Kein hinreichender sommerlicher Wärmeschutz (z.B. Jalousien, Plissees, Fensterläden, Überdachung) bei Neubau ab 2012 entsprechend der DIN 4108 Teil 2	-1	Kein hinreichender sommerlicher Wärmeschutz (z.B. Jalousien, Plissees, Fensterläden, Überdachung) für Gebäude bis Baujahr 2011	0	Sommerlicher Wärmeschutz (z.B. Jalousien, Plissees, Fensterläden, Überdachung) für Gebäude bis Baujahr 2011	+1

## ... Anlage 1

Negatives Merkmal		Standardmerkmal		Positives Merkmal	
<b>Energetischer Zustand</b>					
Die nachfolgenden Angaben beziehen sich auf den Endenergiekennwert. Ausnahme: Der energetische Standard kann aufgrund behördlicher Auflagen (z. B. Denkmalschutz) nicht erhöht werden. Dies muss vom Vermieter dem Mieter nachvollziehbar dargelegt werden.					
<b>Baujahr bis 1949</b>					
Energiekennwert > 160 kWh/m <sup>2</sup> *a	-3	Energiekennwert > 85 - 120 kWh/m <sup>2</sup> *a	0	Energiekennwert > 75 - 85 kWh/m <sup>2</sup> *a +	+1
Energiekennwert > 135 - 160 kWh/m <sup>2</sup> *a	-2			Energiekennwert 65 - 75 kWh/m <sup>2</sup> *a +2	+2
Energiekennwert > 120 - 135 kWh/m <sup>2</sup> *a	-1			Energiekennwert < 65 kWh/m <sup>2</sup> *a	+3
<b>Baujahre 1950 bis 1967</b>					
Energiekennwert > 110 kWh/m <sup>2</sup> *a	-3	Energiekennwert > 80 - 95 kWh/m <sup>2</sup> *a	0	Energiekennwert > 75 - 80 kWh/m <sup>2</sup> *a	+1
Energiekennwert > 100 - 110 kWh/m <sup>2</sup> *a	-2			Energiekennwert 65 - 75 kWh/m <sup>2</sup> *a	+2
Energiekennwert > 95 - 100 kWh/m <sup>2</sup> *a	-1			Energiekennwert < 65 kWh/m <sup>2</sup> *a +	+3
<b>Baujahre 1968 bis 2001</b>					
Energiekennwert > 110 kWh/m <sup>2</sup> *a	-3	Energiekennwert > 70 - 90 kWh/m <sup>2</sup> *a	0	Energiekennwert > 65 - 70 kWh/m <sup>2</sup> *a	+1
Energiekennwert > 100 - 110 kWh/m <sup>2</sup> *a	-2			Energiekennwert 50 - 65 kWh/m <sup>2</sup> *a	+2
Energiekennwert > 90 - 100 kWh/m <sup>2</sup> *a -1	-1			Energiekennwert < 50 kWh/m <sup>2</sup> *a	+3
<b>Baujahre 2002 bis 2011</b>					
Energiekennwert > 95 kWh/m <sup>2</sup> *a	-3	Energiekennwert > 65 - 85 kWh/m <sup>2</sup> *a	0	Energiekennwert > 60 - 65 kWh/m <sup>2</sup> *a	+1
Energiekennwert > 90 - 95 kWh/m <sup>2</sup> *a	-2			Energiekennwert 45 - 60 kWh/m <sup>2</sup> *a	+2
Energiekennwert > 85 - 90 kWh/m <sup>2</sup> *a -1	-1			Energiekennwert < 45 kWh/m <sup>2</sup> *a	+3
<b>für Baujahre ab 2012 gelten die aktuellen gesetzlichen energetischen Bestimmungen</b>					

## ... Anlage 1

Negatives Merkmal		Standardmerkmal		Positives Merkmal	
<b>Wohnkomfort (innen)</b>					
Kein Fußbodenbelag in den Wohnräumen vorhanden	-1	einfacher/normaler Fußboden (z.B. PVC, Linoleum, Laminat, Teppich u.a.) in den Wohnräumen	0	Hochwertiger Fußboden (Parkett oder gleichwertige Materialien z.B. Parkettdielen, keramische Bodenfliesen/-platten oder Natursteine) in den Wohnräumen	+1
Kein Balkon, Terrasse oder Loggia vorhanden (gilt ab Baualtersklasse 1968)	-1	Balkon vorhanden	0	Balkon, Terrasse oder Loggia mit Tiefe von mindestens 1,5m	+1
Wäschetrocknungsmöglichkeit nur innerhalb der Wohnung (betrifft nur Wohnungen ohne Balkon)	-1				
Keine der Wohnung zugeordneten Nebenräume außerhalb der Wohnung	-2			Der Wohnung zugeordnete Nebenräume außerhalb der Wohnung mit 8 m <sup>2</sup> oder mehr Nutzfläche	+1
Keine Gegensprechanlage	-1	Gegensprechanlage vorhanden	0	Videosprechanlage vorhanden	+1
				Aufzug an Gebäuden, bis Baualtersklasse 1991 mit weniger als 7 Vollgeschossen, ab Baualtersklasse 1992 mit weniger als 5 Vollgeschossen	+1
				Einbruchhemmende WE-Tür oder Fenster ab WK 2, auch Fensterläden/ Außenjalousien	+1
Gefangene Wohnräume (Diele/Flur nicht von allen Räumen erreichbar)	-2				
Wohnungseingangstüren mit Wabenkern	-1			Maisonette-Wohnung	+1
Waschmaschine nicht im Bad, in der Küche oder im Abstellraum anschließbar oder:	-1				
Kein Waschmaschinenanschluss in der Wohnung und kein Waschkeller für eigene oder Gemeinschaftswaschmaschine vorhanden	-2				

## ... Anlage 1

Negatives Merkmal		Standardmerkmal		Positives Merkmal	
<b>B a d</b>					
Bad/WC außerhalb der Wohnung	-2			Zweites Bad oder WC vorhanden	+2
Badezimmer (Wandbelag) ungefließt oder kein gleichwertiger Nässe-schutz/gefließt Nässe-schutz bis 1,80 m im Nassbereich	-1			Badewanne und zusätzliche Dusche (separate Einzeldusch-kabine)	+1
Kein Badfenster (außer Bautypen WBS70 und P2)	-1	Bad mit Fenster	0	Bad mit Fenster (nur Bautyp WBS70 und P2)	+1
Bad nicht beheizbar (außer Bautyp WBS70 und P2)	-2			Bad beheizbar (nur Bautyp WBS70 und P2)	+1
<b>K ü c h e</b>					
		Keine vom Vermieter gestellte Einbauküche	0	Komplett ausgestattete Einbauküche (neuer als 2010) mit Herd, Spüle, Kühlschrank und Schränken	+2
Küche ohne Fenster (außer Bautypen WBS70 und P2)	-1	Küche mit Fenster	0		
Küche nicht beheizbar (außer Bautyp WBS70 und P2)	-1				

... Anlage 1

Negatives Merkmal		Standardmerkmal		Positives Merkmal	
<b>Wohnkomfort (außen)</b>					
		Kein PKW-Stellplatz	0	PKW-Stellplatz, wenn hierfür keine gesonderte Vergütung vereinbart worden ist.	+1
Keine Art von Nebenflächen/Gemeinschaftsflächen	-1			Gemeinschaftsfläche (z.B. Garten oder Innenhof) zur gemeinschaftlichen Nutzung durch die Hausbewohner	+1
				Eigener Garten (Gartenutzung nur durch eine Mietpartei)	+2
Keine Abstellmöglichkeit für Fahrräder (weder im Haus noch auf dem Grundstück)	-1	Abstellmöglichkeit für Fahrräder vorhanden	0	Gut zugängliche Abstellmöglichkeit für Fahrräder im abschließbaren Fahrradhaus/Fahrradkeller	+1
Außenanlagen vermitteln keinen verkehrssicheren und gepflegten Eindruck	-1	Außenanlagen vermitteln einen verkehrssicheren und gepflegten Eindruck	0		
Keine räumlich abgeschlossene, gegen Witterung geschützte Abstellmöglichkeit für Kinderwagen oder Rollator (z.B.) Fahrradkeller, Hausflur, individuelle Boxen)	-1				
<b>Barrierefreiheit</b>					
				Die Wohnung ist nach DIN 18040-2 barrierefrei	+2
				Barrierearmer Aufzug inkl. barrierearmem Zugang zum Haus	+1
				Barrierearmer Duscheinstieg (maximal 2 cm) wenn die Wohnung nicht schon insgesamt barrierefrei nach DIN 18040-2 ist	+1



## Anlage 2

### Straßenverzeichnis zur Wohnlageeinstufung

e = einfache Wohnlage

m = mittlere Wohnlage

g = gute Wohnlage

Straßenname	Wohnlage	Hausnummer(n)	HausNr Zählung
Adlerstieg	m	1	ungerade
Adlerstieg	m	11	ungerade
Adolf-Reichwein-Str.	g	6 - 12	gerade
Adolf-Reichwein-Str.	m	14 - 18 A	gerade
Adolf-Reichwein-Str.	m	24 - 29	gerade und ungerade
Adolf-Reichwein-Str.	m	31 - 36	gerade und ungerade
Adolf-Reichwein-Str.	m	38 - 44	gerade
Adrian-Beier-Stieg	m	2	gerade
Adrian-Beier-Stieg	g	5 - 7	ungerade
Ahornstr.	m	1 - 31	gerade und ungerade
Ahornweg	m	1	ungerade
Akazienweg	m	1 - 2	gerade und ungerade
Alexander-Puschkin-Platz	m	1 - 2	gerade und ungerade
Alexander-Puschkin-Platz	m	4 - 5	gerade und ungerade
Alte Dorfstr.	m	1 - 7 A	ungerade
Alte Dorfstr.	g	2 - 16 B	gerade
Alte Dorfstr.	g	17 - 19	gerade und ungerade
Alte Dorfstr.	g	21 - 30	gerade und ungerade
Alte Dorfstr.	g	32 - 34	gerade
Alte Dorfstr.	g	35 - 40	gerade und ungerade
Alte Dorfstr.	g	42 - 44 A	gerade
Alte Hauptstr.	e	2	gerade
Alte Hauptstr.	m	3 - 13 A	gerade und ungerade
Alte Hauptstr.	m	18	gerade
Alte Hauptstr.	m	22 - 24	gerade
Alte Hauptstr.	m	28	gerade
Alte Str.	m	1 - 3 A	gerade und ungerade
Alte Str.	m	5 - 19 A	gerade und ungerade
Alte Str.	m	21	ungerade
Alte Wiesenstr.	e	3 - 6	gerade und ungerade
Alte Wiesenstr.	e	8 - 10	gerade und ungerade
Alte Wiesenstr.	e	12	gerade
Altenburger Str.	e	3 - 11	ungerade
Altenburger Str.	e	15 - 19	ungerade
Alter Handelsweg	m	2	gerade
Alter Handelsweg	m	6 - 8	gerade und ungerade
Alter Handelsweg	m	14	gerade
Am Alten Schloss	m	1 - 3	ungerade
Am Alten Schloss	m	9 - 11	ungerade
Am Anger	m	5	ungerade

Straßenname	Wohnlage	Hausnummer(n)	HausNr Zählung
Am Anger	e	8 - 20	gerade
Am Anger	e	24	gerade
Am Bahnhof	e	1	ungerade
Am Berg	m	1 - 3	gerade und ungerade
Am Berg	m	5 - 5 A	ungerade
Am Birnstiel	e	1 - 9	ungerade
Am Birnstiel	m	4	gerade
Am Birnstiel	m	8 - 10	gerade
Am Birnstiel	m	11 - 11 A	ungerade
Am Birnstiel	m	14	gerade
Am Birnstiel	e	16 - 24	gerade
Am Birnstiel	m	17 - 23	ungerade
Am Birnstiel	m	27 - 29	ungerade
Am Birnstiel	e	28 - 32	gerade
Am Birnstiel	m	33	ungerade
Am Birnstiel	m	37	ungerade
Am Bornberg	g	1 - 27	ungerade
Am Borngarten	m	1 - 3	ungerade
Am Borngarten	m	4	gerade
Am Borngarten	m	8	gerade
Am Brückenweidigt	m	1 - 3	gerade und ungerade
Am Brückenweidigt	m	5 - 7	ungerade
Am Burggarten	m	1 - 3	gerade und ungerade
Am Burggarten	g	5 - 7	ungerade
Am Burggarten	g	8 - 12	gerade und ungerade
Am Burggarten	g	14 - 18	gerade und ungerade
Am Burggarten	g	20	gerade
Am Burggraben	e	1 - 2	gerade und ungerade
Am Burggraben	e	4	gerade
Am Denkmal	m	1 - 4	gerade und ungerade
Am Denkmal	m	6	gerade
Am Dorfplatz	m	1 - 3	gerade und ungerade
Am Egelsee	e	2	gerade
Am Egelsee	e	10 - 12	gerade
Am Freiberg	g	1 - 26	gerade und ungerade
Am Freiberg	g	28 - 32	gerade
Am Friedensberg	g	1	ungerade
Am Friedensberg	m	2	gerade
Am Friedensberg	g	4	gerade
Am Friedensberg	g	11 - 15	gerade und ungerade
Am Friedhof	m	1 - 2 A	gerade und ungerade
Am Geißberg	m	1 - 4 B	gerade und ungerade
Am Geißberg	m	6 - 9 A	gerade und ungerade

Straßenname	Wohnlage	Hausnummer(n)	HausNr Zählung
Am Geißberg	m	11 - 15	gerade und ungerade
Am Geißberg	m	17 - 18	gerade und ungerade
Am Geißberg	m	20	gerade
Am Geißberg	m	24	gerade
Am Geißberg	m	28	gerade
Am Goethepark	g	2a - 4	gerade
Am Goethepark	g	5 - 13	gerade und ungerade
Am Goethepark	g	15 - 19	ungerade
Am Goethepark	g	20 - 27	gerade und ungerade
Am Goethepark	g	32 - 36	gerade
Am Goldberg	e	1 - 3 A	ungerade
Am Goldberg	e	4 - 7	gerade und ungerade
Am Gänseberg	g	1 - 7	gerade und ungerade
Am Gänseberg	g	9 - 11	gerade und ungerade
Am Gänseberg	g	13 - 19	ungerade
Am Gänseberg	g	23 - 27	ungerade
Am Gönnabach	m	2 - 6	gerade und ungerade
Am Gönnabach	m	9 - 19	gerade und ungerade
Am Gönnabach	m	21 - 25	ungerade
Am Hang	m	1 - 14	gerade und ungerade
Am Heiligenberg	g	1 - 58	gerade und ungerade
Am Heinrichsberg	e	2	gerade
Am Heinrichsberg	m	3	ungerade
Am Herrenberge	g	1 - 12	gerade und ungerade
Am Herrenberge	g	14 - 26	gerade
Am Herrenberge	g	27 - 30 A	gerade und ungerade
Am Herrenberge	g	32 - 34	gerade und ungerade
Am Herrenberge	g	44	gerade
Am Herrenberge	g	48 - 52	gerade
Am Herrenberge	g	55	ungerade
Am Herrenberge	g	59	ungerade
Am Hirschberge	g	1 - 3	gerade und ungerade
Am Hirschberge	g	5 - 8	gerade und ungerade
Am Hirschberge	g	12 - 14	gerade
Am Hirschberge	g	15 - 17	gerade und ungerade
Am Hirschberge	g	19	ungerade
Am Jagdberg	m	1 - 8	gerade und ungerade
Am Jagdberg	m	10 - 12 A	gerade und ungerade
Am Jagdberg	m	14 - 18	gerade und ungerade
Am Jagdberg	m	20 - 22	gerade
Am Jenzig	g	11 - 12	gerade und ungerade
Am Jenzig	g	14 - 18	gerade
Am Jenzig	g	25	ungerade

<b>Straßenname</b>	<b>Wohnlage</b>	<b>Hausnummer(n)</b>	<b>HausNr Zählung</b>
Am Jenzig	g	99	ungerade
Am Johannisberg	m	1 - 4 D	gerade und ungerade
Am Johannisberg	m	6 - 7	gerade und ungerade
Am Johannisberg	m	9 - 11	ungerade
Am Johannisberg	m	12 - 13	gerade und ungerade
Am Johannisberg	m	15 - 17	ungerade
Am Johannisberg	m	18 - 19	gerade und ungerade
Am Johannisberg	m	22 - 23	gerade und ungerade
Am Johannisberg	m	26 - 27	gerade und ungerade
Am Johannisberg	m	29 - 33	ungerade
Am Johannisberg	m	41 - 43	ungerade
Am Johannisberg	m	51	ungerade
Am Johannisberg	m	63	ungerade
Am Kaiserberg	m	1 - 9	gerade und ungerade
Am Katzenstein	e	1 - 6 B	gerade und ungerade
Am Katzenstein	e	8	gerade
Am Kieshügel	g	1 - 3	ungerade
Am Kieshügel	g	4 - 6	gerade
Am Kieshügel	g	7 - 43	gerade und ungerade
Am Kieshügel	g	45	ungerade
Am Klosterhof	m	1 - 7	gerade und ungerade
Am Klosterhof	m	9 - 10	gerade und ungerade
Am Klosterhof	m	12 - 16	gerade
Am Knollen	e	1 - 13	gerade und ungerade
Am Knollen	e	15 - 21	ungerade
Am Knollen	e	22 - 53	gerade und ungerade
Am Kochersgraben	g	1 - 8	gerade und ungerade
Am Kochersgraben	g	12 - 18	gerade
Am Kraftwerk	e	2	gerade
Am Kraftwerk	e	6	gerade
Am Kraftwerk	e	10	gerade
Am Krautgarten	m	1 - 2 B	gerade und ungerade
Am Krautgarten	m	4 - 6	gerade
Am Krautgarten	m	7	ungerade
Am Kulm	m	3 - 11	gerade und ungerade
Am Kulm	m	13 - 15	ungerade
Am Kulm	m	16 - 23	gerade und ungerade
Am Kulm	m	25 - 29	ungerade
Am König	g	2 - 4	gerade und ungerade
Am König	g	6 - 7	gerade und ungerade
Am König	g	9 - 28	gerade und ungerade
Am König	g	30 - 42	gerade
Am Küchenhof	m	1 - 3	gerade und ungerade

<b>Straßenname</b>	<b>Wohnlage</b>	<b>Hausnummer(n)</b>	<b>HausNr Zählung</b>
Am Leutrabach	m	1 - 6	gerade und ungerade
Am Leutrabach	m	8 - 40	gerade
Am Lindenberg	e	1 - 3	gerade und ungerade
Am Loh	m	1 - 16	gerade und ungerade
Am Loh	m	18 - 20	gerade
Am Marstall	m	1 - 17	gerade und ungerade
Am Mönchenberge	m	1 - 8 A	gerade und ungerade
Am Mühlhügel	m	1 - 19	gerade und ungerade
Am Nordfriedhof	g	7	ungerade
Am Pfaffenstieg	g	1 - 5	gerade und ungerade
Am Pfaffenstieg	g	7	ungerade
Am Pfaffenstieg	g	12	gerade
Am Plan	m	2 - 4	gerade
Am Planetarium	g	8	gerade
Am Planetarium	m	9 - 14	gerade und ungerade
Am Planetarium	m	16 - 21	gerade und ungerade
Am Planetarium	m	23 - 50	gerade und ungerade
Am Planetarium	m	52	gerade
Am Rasen	m	2 - 13	gerade und ungerade
Am Rasen	m	15 - 20	gerade und ungerade
Am Rasen	m	22 - 24	gerade und ungerade
Am Rosenhang	g	1 - 7	gerade und ungerade
Am Rosenhang	g	9 - 13	ungerade
Am Rosenhang	g	16	gerade
Am Rosenweg	m	1 - 10	gerade und ungerade
Am Rähmen	m	2 - 3	gerade und ungerade
Am Rähmen	m	5	ungerade
Am Rähmen	m	21 - 29	ungerade
Am Rödigen	m	1b - 6	gerade und ungerade
Am Röthang	g	1 - 12 A	gerade und ungerade
Am Röthang	g	14 - 16	gerade und ungerade
Am Röthang	g	18 - 19	gerade und ungerade
Am Saaleufer	m	1 - 2	gerade und ungerade
Am Saaleufer	m	4 - 5	gerade und ungerade
Am Saaleufer	m	30	gerade
Am Schloßweidigt	e	4 - 5	gerade und ungerade
Am Schwabisgraben	g	2 - 8	gerade
Am Spielberg	m	13 - 14	gerade und ungerade
Am Spielberg	m	17 - 22	gerade und ungerade
Am Spielberg	m	87 - 91	ungerade
Am Spielberg	m	97	ungerade
Am Steiger	e	1	ungerade
Am Steiger	g	8 - 15	gerade und ungerade

Straßenname	Wohnlage	Hausnummer(n)	HausNr Zählung
Am Steiger	g	19	ungerade
Am Steinbach	e	1 - 7	gerade und ungerade
Am Steinbach	e	9 - 11	ungerade
Am Steinborn	m	1 - 18	gerade und ungerade
Am Steinborn	g	19 - 25	ungerade
Am Steinborn	m	20 - 24	gerade
Am Steinborn	g	26 - 30	gerade und ungerade
Am Steinborn	g	32 - 56	gerade
Am Steinborn	m	33 - 35	ungerade
Am Steinborn	m	39 - 51	ungerade
Am Steinborn	m	55 - 67	ungerade
Am Steinborn	m	68 - 103 A	gerade und ungerade
Am Steinborn	m	105 - 111	gerade und ungerade
Am Steinborn	m	113 - 114	gerade und ungerade
Am Steinborn	m	116 - 126	gerade
Am Steinborn	m	130 - 134	gerade
Am Storchsacker	g	1 - 3	ungerade
Am Storchsacker	g	4 - 12 A	gerade und ungerade
Am Storchsacker	g	14	gerade
Am Tanzsaal	m	1 - 4	gerade und ungerade
Am Tatzend	g	1 - 2 A	gerade und ungerade
Am Tatzend	m	6 - 8	gerade und ungerade
Am Tatzend	m	14	gerade
Am Tatzend	m	18	gerade
Am Tatzend	m	21 - 23	gerade und ungerade
Am Teich	e	2 - 4	gerade
Am Teich	e	5 - 9	gerade und ungerade
Am Teich	m	10 - 14	gerade und ungerade
Am Tännicht	m	1 - 3	ungerade
Am Tännicht	m	4 - 6	gerade
Am Wald	m	1 - 12	gerade und ungerade
Am Wiesenbach	m	1 - 4 A	gerade und ungerade
Am Wiesenbach	m	6 - 8 A	gerade
Am Wiesenbach	m	9 - 12	gerade und ungerade
Am Wiesenbach	m	14 - 20	gerade und ungerade
Am Wiesenbach	m	22 - 24	gerade
Am Wiesenbach	m	28 - 30	gerade
Am Wiesenbach	m	35 - 41	ungerade
Am Windknollen	m	1 - 6	gerade und ungerade
Am Winkel	m	1 - 6	gerade und ungerade
Am alten Weinberg	m	1 - 3	ungerade
Am alten Weinberg	m	4 - 9	gerade und ungerade
Am alten Weinberg	m	11 - 17	gerade und ungerade

Straßenname	Wohnlage	Hausnummer(n)	HausNr Zählung
Ammerbacher Mittelweg	g	5	ungerade
Ammerbacher Mittelweg	g	9 - 11	ungerade
Ammerbacher Oberweg	g	1	ungerade
Ammerbacher Platte	m	2 - 4	gerade und ungerade
Ammerbacher Str.	m	1 - 9	gerade und ungerade
Ammerbacher Str.	m	11 - 19	ungerade
Ammerbacher Str.	m	22 - 26	gerade
Ammerbacher Str.	m	98 A	gerade
Ammerbacher Str.	g	98 C	gerade
Ammerbacher Str.	m	101 - 111 A	gerade und ungerade
Ammerbacher Str.	m	113 - 114	gerade und ungerade
Ammerbacher Str.	m	116 - 122	gerade
Ammerbacher Str.	m	123 - 131	gerade und ungerade
Ammerbacher Str.	m	133	ungerade
Ammerbacher Str.	m	139 - 145	ungerade
Ammerbacher Str.	m	149 - 155	ungerade
Amselweg	m	1 - 15	gerade und ungerade
Amtsgasse	g	2 - 3	gerade und ungerade
Amtsgasse	g	5	ungerade
An den Linden	m	1 - 7	gerade und ungerade
An den Linden	m	9 - 19	ungerade
An der Brauerei	m	2	gerade
An der Diebeskrippe	m	5 - 7	ungerade
An der Diebeskrippe	m	16 - 18	gerade
An der Diebeskrippe	m	27	ungerade
An der Eule	m	4	gerade
An der Eule	g	10	gerade
An der Eule	g	14	gerade
An der Eule	g	18	gerade
An der Eule	g	24 - 26	gerade
An der Kelter	e	2 - 4 A	gerade
An der Kelter	e	5 - 6	gerade und ungerade
An der Kelter	e	9	ungerade
An der Kiesgrube	m	2	gerade
An der Kirche	m	1 - 9	gerade und ungerade
An der Leite	m	1 - 7	gerade und ungerade
An der Leutra	m	1 - 7	gerade und ungerade
An der Leutra	m	9 - 11	ungerade
An der Mauer	m	9	ungerade
An der Mühle	m	11	ungerade
An der Mühle	m	48 - 48 C	gerade
An der Mühle	m	67	ungerade
An der Osterwiese	g	1 - 3	ungerade

<b>Straßenname</b>	<b>Wohnlage</b>	<b>Hausnummer(n)</b>	<b>HausNr Zählung</b>
An der Osterwiese	g	4 - 5	gerade und ungerade
An der Osterwiese	g	7 - 10	gerade und ungerade
An der Papiermühle	e	1 - 4	gerade und ungerade
An der Peterskirche	e	1 - 3	ungerade
An der Peterskirche	e	4	gerade
An der Riese	e	1 - 2	gerade und ungerade
An der Riese	e	4 - 12	gerade und ungerade
An der Riese	e	16 - 22	gerade und ungerade
An der Ringwiese	e	5 - 11	ungerade
An der Ringwiese	e	12 - 24	gerade und ungerade
An der Ringwiese	e	26 - 34	gerade und ungerade
An der Ringwiese	e	36 - 40	gerade und ungerade
An der Ringwiese	e	42 - 48	gerade
An der Ringwiese	e	52 - 58	gerade
An der Schule	m	61	ungerade
An der Schule	m	82 - 83	gerade und ungerade
An der Schöppe	e	1 - 2	gerade und ungerade
An der Schöppe	e	6 - 8	gerade
An der Siedlung	m	1 - 34	gerade und ungerade
An der Siedlung	m	42 - 45	gerade und ungerade
An der Siedlung	m	50	gerade
An der Trebe	m	1 - 27	ungerade
An der Trebe	g	12 - 20	gerade
An der Trebe	m	32 - 47	gerade und ungerade
An der Weidigmühle	m	1 - 13	ungerade
An der Ziegelei	m	1 - 6	gerade und ungerade
An der alten Post	m	2	gerade
Anemonenweg	m	1 - 9	gerade und ungerade
Anemonenweg	m	11 - 22	gerade und ungerade
Anna-Siemsen-Str.	e	2 - 69	gerade und ungerade
Anna-Siemsen-Str.	e	71 - 97	ungerade
Anton-Bruckner-Weg	g	1 - 23	gerade und ungerade
Anton-Bruckner-Weg	g	25 - 31	ungerade
Anton-Bruckner-Weg	g	35 - 49	ungerade
Artur-Becker-Str.	m	2 - 7	gerade und ungerade
Artur-Becker-Str.	m	9 - 17	gerade und ungerade
Artur-Becker-Str.	m	19 - 33	gerade und ungerade
Artur-Becker-Str.	m	35 - 41	ungerade
Arvid-Harnack-Str.	m	1 - 5	gerade und ungerade
Arvid-Harnack-Str.	m	7 - 15	gerade und ungerade
Arvid-Harnack-Str.	m	17 - 21	ungerade
Arvid-Harnack-Str.	m	22 - 24	gerade und ungerade
Arvid-Harnack-Str.	m	26	gerade



<b>Straßenname</b>	<b>Wohnlage</b>	<b>Hausnummer(n)</b>	<b>HausNr Zählung</b>
Aspenweg	m	1 - 16	gerade und ungerade
Asternweg	m	1 - 24	gerade und ungerade
Auf dem Schafberge	g	1 - 2 B	gerade und ungerade
Auf dem Schafberge	g	4 - 7	gerade und ungerade
Auf dem Schafberge	g	9 - 16	gerade und ungerade
Auf der Burg	m	1 - 2	gerade und ungerade
Auf der Burg	m	5	ungerade
Auf der Gebind	m	1 - 2	gerade und ungerade
Auf der Gebind	m	118	gerade
Auf der Höhe	m	1 - 5	gerade und ungerade
Auf der Höhe	m	7 - 9	ungerade
Auf der Höhe	m	10 - 11	gerade und ungerade
Auf der Höhe	m	13 - 18	gerade und ungerade
August-Bebel-Str.	m	5 - 9	ungerade
August-Bebel-Str.	m	10 - 11	gerade und ungerade
August-Bebel-Str.	m	13 - 15	ungerade
August-Bebel-Str.	m	18 - 20	gerade und ungerade
August-Bebel-Str.	m	22	gerade
August-Bebel-Str.	m	25 - 27 A	gerade und ungerade
August-Bebel-Str.	m	30	gerade
August-Bebel-Str.	m	35	ungerade
August-Gärtner-Str.	m	1 - 33	gerade und ungerade
August-Gärtner-Str.	m	35	ungerade
Bachgasse	m	54 - 59	gerade und ungerade
Bachstr.	m	2 - 5	gerade und ungerade
Bachstr.	m	8 - 11	gerade und ungerade
Bachstr.	m	17	ungerade
Bachstr.	g	21 - 22	gerade und ungerade
Bachstr.	g	25	ungerade
Bachstr.	m	26 - 36	gerade und ungerade
Bachstr.	m	38 - 39	gerade und ungerade
Ballhausgasse	m	1 - 4	gerade und ungerade
Ballhausgasse	m	6	gerade
Bauersfeldstr.	e	1 - 8	gerade und ungerade
Bauersfeldstr.	e	11 - 20	gerade und ungerade
Beethovenstr.	g	1 - 12	gerade und ungerade
Beethovenstr.	g	14 - 19	gerade und ungerade
Beethovenstr.	g	21 - 24	gerade und ungerade
Beethovenstr.	g	26 - 28	gerade und ungerade
Beethovenstr.	g	30 - 38	gerade
Berggasse	m	1 - 5	gerade und ungerade
Berghoffsweg	g	2 - 7	gerade und ungerade
Bernhard-Schultze-Str.	m	1 - 29	ungerade

<b>Straßenname</b>	<b>Wohnlage</b>	<b>Hausnummer(n)</b>	<b>HausNr Zählung</b>
Berthold-Delbrück-Str.	m	2 - 8	gerade und ungerade
Berthold-Delbrück-Str.	e	9 - 21	ungerade
Berthold-Delbrück-Str.	m	10 - 18	gerade
Berthold-Delbrück-Str.	e	22 - 44	gerade und ungerade
Berthold-Delbrück-Str.	m	45 - 59	ungerade
Berthold-Delbrück-Str.	e	46 - 64	gerade
Berthold-Delbrück-Str.	m	66 - 92	gerade
Bertolt-Brecht-Str.	m	1 - 17	ungerade
Bertolt-Brecht-Str.	e	2 - 16	gerade
Bertolt-Brecht-Str.	m	18 - 32	gerade und ungerade
Beutenbergstr.	m	1 - 5	ungerade
Beutenbergstr.	m	6 - 8	gerade und ungerade
Beutenbergstr.	m	10 - 22	gerade
Beutnitzer Str.	m	1 - 7	gerade und ungerade
Beutnitzer Str.	m	9 - 13	ungerade
Beutnitzer Str.	m	14 - 16	gerade und ungerade
Beutnitzer Str.	m	18 - 20	gerade
Beutnitzer Str.	m	21	ungerade
Beutnitzer Str.	m	32 - 34	gerade
Biberweg	m	1 - 24	gerade und ungerade
Biberweg	m	26	gerade
Bibliotheksweg	m	1 - 5	ungerade
Bibliotheksweg	m	6	gerade
Binswangerstr.	e	1 - 23	gerade und ungerade
Binswangerstr.	e	25 - 33	ungerade
Birkenweg	e	1 - 32	gerade und ungerade
Birkenweg	e	34 - 36	gerade
Blochmannstr.	g	1	ungerade
Blochmannstr.	g	4	gerade
Blumenröschenweg	m	2 - 3	gerade und ungerade
Blumenröschenweg	m	5 - 12	gerade und ungerade
Blumenröschenweg	m	14 - 19	gerade und ungerade
Blumenröschenweg	m	21 - 25	ungerade
Blumenstr.	m	2 - 5	gerade und ungerade
Boegeholdstr.	e	1 - 9	gerade und ungerade
Boegeholdstr.	e	11 - 15	gerade und ungerade
Boegeholdstr.	e	17 - 20	gerade und ungerade
Bonhoeffferstr.	e	1 - 11	ungerade
Bonhoeffferstr.	m	2 - 10	gerade
Bonhoeffferstr.	m	13 - 19	ungerade
Borngraben	g	1 - 6 F	gerade und ungerade
Botzstr.	m	1	ungerade
Botzstr.	g	4 - 10	gerade und ungerade

<b>Straßenname</b>	<b>Wohnlage</b>	<b>Hausnummer(n)</b>	<b>HausNr Zählung</b>
Brahmsweg	g	2 - 13	gerade und ungerade
Brahmsweg	g	15 - 27	ungerade
Brauhofstr.	m	1 - 5	gerade und ungerade
Brehmstr.	e	1 - 10	gerade und ungerade
Breite Str.	m	1 - 11	ungerade
Breite Str.	e	2 - 6	gerade
Breite Str.	e	10	gerade
Breite Str.	m	12 - 16	gerade und ungerade
Breite Str.	m	18	gerade
Brunnengasse	e	1 - 7	gerade und ungerade
Brunnengasse	e	11 - 17	ungerade
Brändströmstr.	e	1 - 5	gerade und ungerade
Brändströmstr.	m	6 - 12	gerade und ungerade
Brändströmstr.	g	13	ungerade
Brändströmstr.	m	14	gerade
Brändströmstr.	g	17 - 18	gerade und ungerade
Brändströmstr.	g	20 - 21	gerade und ungerade
Brändströmstr.	g	23 - 25	ungerade
Brändströmstr.	g	26 - 28	gerade und ungerade
Brändströmstr.	m	27 A - 49	ungerade
Brändströmstr.	g	30 - 32	gerade
Brändströmstr.	g	36 - 38	gerade
Brändströmstr.	m	50 - 78	gerade und ungerade
Brändströmstr.	m	80 - 86	gerade
Brückenstr.	m	1	ungerade
Buchaer Str.	m	2 - 12 E	gerade
Buchaer Str.	g	9	ungerade
Buchaer Str.	g	16 - 18	gerade
Buchaer Str.	g	24 - 32 A	gerade
Buchaer Str.	g	36 A	gerade
Buchenweg	m	2 - 28	gerade
Burgauer Weg	e	10 - 11	gerade und ungerade
Burgauer Weg	e	17	ungerade
Burggartenweg	m	1 - 2	gerade und ungerade
Burggartenweg	m	4 - 6	gerade und ungerade
Burgweg	g	2 - 4	gerade
Burgweg	g	5 A - 10	gerade und ungerade
Burgweg	g	12	gerade
Burgweg	g	22 - 28	gerade
Burgweg	g	34 - 48	gerade
Burgweg	g	52 - 56	gerade
Burgweg	g	62	gerade
Burgweg	g	68 - 70	gerade

<b>Straßenname</b>	<b>Wohnlage</b>	<b>Hausnummer(n)</b>	<b>HausNr Zählung</b>
Burgweg	g	74 - 74 A	gerade
Bäckergasse	e	1 - 3	gerade und ungerade
Bäckergasse	e	5	ungerade
Bäregasse	m	1 - 3	ungerade
Bäregasse	m	4 - 7	gerade und ungerade
Bäregasse	m	9 - 13	ungerade
Böttchergasse	m	1 - 3	gerade und ungerade
Böttchergasse	m	6 - 8	gerade
Bürgelsche Str.	m	1 - 3	ungerade
Bürgelsche Str.	m	4 - 6	gerade
Bürgelsche Str.	m	7 - 9	ungerade
Bürgelsche Str.	m	10 - 15	gerade und ungerade
Bürgelsche Str.	m	17 - 33	ungerade
Camburger Str.	e	2 - 4	gerade
Camburger Str.	e	5 - 25	gerade und ungerade
Camburger Str.	e	27 - 46	gerade und ungerade
Camburger Str.	e	48 - 58	gerade
Camburger Str.	e	71 - 75	ungerade
Camburger Str.	e	84 - 89	gerade und ungerade
Camburger Str.	e	91	ungerade
Camburger Str.	e	95	ungerade
Camburger Str.	e	109	ungerade
Camsdorfer Str.	e	1 - 5	ungerade
Camsdorfer Str.	e	6 - 8	gerade und ungerade
Camsdorfer Str.	e	10 - 12	gerade und ungerade
Camsdorfer Str.	e	14 - 18	gerade
Camsdorfer Str.	e	21 - 29	ungerade
Camsdorfer Str.	m	31 - 37	ungerade
Camsdorfer Str.	m	41	ungerade
Camsdorfer Ufer	e	1 - 2	gerade und ungerade
Camsdorfer Ufer	e	4 - 5	gerade und ungerade
Camsdorfer Ufer	e	8 - 9	gerade und ungerade
Camsdorfer Ufer	m	12 - 14	gerade
Camsdorfer Ufer	m	15 - 28	gerade und ungerade
Carl-Blomeyer-Str.	m	1 - 37	gerade und ungerade
Carl-Blomeyer-Str.	g	38 - 40	gerade
Carl-Blomeyer-Str.	m	39	ungerade
Carl-Blomeyer-Str.	g	41 - 49	gerade und ungerade
Carl-Blomeyer-Str.	g	51 - 67	ungerade
Carl-Born-Str.	m	2 - 4	gerade und ungerade
Carl-Born-Str.	m	6	gerade
Carl-Born-Str.	m	10 - 18	gerade und ungerade
Carl-Hummel-Str.	m	1	ungerade

<b>Straßenname</b>	<b>Wohnlage</b>	<b>Hausnummer(n)</b>	<b>HausNr Zählung</b>
Carl-Orff-Str.	m	2 - 2 B	gerade
Carl-Orff-Str.	m	6	gerade
Carl-Orff-Str.	g	9 - 25	ungerade
Carl-Orff-Str.	m	10 - 30	gerade
Carl-Orff-Str.	m	31 - 37	gerade und ungerade
Carl-Orff-Str.	m	39	ungerade
Carl-Spitzweg-Str.	m	1 - 12	gerade und ungerade
Carl-Spitzweg-Str.	m	15	ungerade
Carl-Spitzweg-Str.	m	19 - 21	ungerade
Carl-Stamitz-Weg	m	2 - 4	gerade
Carl-Stamitz-Weg	m	5 - 7	gerade und ungerade
Carl-Stamitz-Weg	m	9 - 11	ungerade
Carl-Zeiss-Promenade	e	20	gerade
Carl-Zeiß-Str.	m	6 - 12	gerade und ungerade
Carolinenstr.	e	4 - 12	gerade
Carolinenstr.	m	14 - 44	gerade
Carolinenstr.	e	46 - 68	gerade
Charlottenstr.	m	1 - 2	gerade und ungerade
Charlottenstr.	m	4 - 10	gerade und ungerade
Charlottenstr.	m	13 - 21	gerade und ungerade
Charlottenstr.	m	23	ungerade
Clara-Zetkin-Str.	m	1 - 5	ungerade
Clara-Zetkin-Str.	m	6 - 8	gerade
Clara-Zetkin-Str.	e	7 - 9	ungerade
Clara-Zetkin-Str.	e	12 - 14	gerade
Clara-Zetkin-Str.	e	15 - 20	gerade und ungerade
Clara-Zetkin-Str.	e	22 - 34	gerade
Claudiusstr.	g	8	gerade
Closewitz	m	1 - 3	ungerade
Closewitz	m	4 - 16	gerade und ungerade
Closewitz	m	18 - 22	gerade und ungerade
Closewitz	m	25 - 29	gerade und ungerade
Closewitz	m	31 - 37 B	gerade und ungerade
Closewitz	m	39 - 43	gerade und ungerade
Closewitz	m	46 - 47	gerade und ungerade
Closewitzer Str.	m	1 - 10	gerade und ungerade
Closewitzer Str.	g	1 A	ungerade
Closewitzer Str.	m	12 - 16	gerade
Closewitzer Str.	m	17 - 18	gerade und ungerade
Closewitzer Str.	m	20 - 23	gerade und ungerade
Closewitzer Str.	m	25 - 29	ungerade
Closewitzer Str.	m	30 - 42	gerade und ungerade
Closewitzer Str.	m	44 - 46	gerade

Straßenname	Wohnlage	Hausnummer(n)	HausNr Zählung
Closewitzer Weg	m	1 - 7	gerade und ungerade
Closewitzer Weg	m	9 - 15	gerade und ungerade
Closewitzer Weg	m	17 - 27	ungerade
Coppanzer Weg	m	1 - 10	gerade und ungerade
Coppanzer Weg	m	12 - 14 A	gerade und ungerade
Coppanzer Weg	m	16 - 17 A	gerade und ungerade
Coppanzer Weg	m	19 - 21	ungerade
Coppanzer Weg	m	24	gerade
Coppanzer Weg	m	30 - 31	gerade und ungerade
Coppanzer Weg	m	34 - 34 A	gerade
Coppanzer Weg	m	41	ungerade
Coppanzer Weg	m	63	ungerade
Cospedaer Grund	m	3 - 17	ungerade
Cospedaer Grund	m	18 - 29	gerade und ungerade
Cospedaer Grund	m	33 - 39	ungerade
Cospedaer Grund	m	43	ungerade
Cospedaer Grund	m	51 - 59 A	ungerade
Cospedaer Grund	m	60	gerade
Cospedaer Grund	m	65 - 65 A	ungerade
Cospoth	g	1 - 2	gerade und ungerade
Curt-Unckel-Str.	m	1	ungerade
Dahlienweg	m	1 - 7	gerade und ungerade
Dahlienweg	m	9 - 13	gerade und ungerade
Damaschkeweg	e	5 - 53	ungerade
Dammstr.	m	5 - 10	gerade und ungerade
Dammstr.	m	12 - 25	gerade und ungerade
Dammstr.	m	27 - 30	gerade und ungerade
Dammstr.	e	38 - 40	gerade und ungerade
Dammstr.	e	42	gerade
Diakonatsgasse	m	1 - 3	gerade und ungerade
Diakonatsgasse	m	5	ungerade
Diesterwegstr.	g	1 - 2 A	gerade und ungerade
Diesterwegstr.	g	4	gerade
Dietrichweg	m	2 - 8	gerade
Dietrichweg	m	9	ungerade
Dietrichweg	g	11 - 25	ungerade
Dietrichweg	m	12 - 16	gerade
Dietrichweg	m	20 - 28	gerade
Distelweg	m	1 - 29	gerade und ungerade
Distelweg	m	31	ungerade
Dobeneckerstr.	g	1 - 7	ungerade
Dobeneckerstr.	g	11	ungerade
Dorfstr.	m	1 A - 3	ungerade

<b>Straßenname</b>	<b>Wohnlage</b>	<b>Hausnummer(n)</b>	<b>HausNr Zählung</b>
Dorfstr.	m	4 - 17	gerade und ungerade
Dorfstr.	m	19 - 29	gerade und ungerade
Dorfstr.	m	31 - 43	gerade und ungerade
Dorfstr.	m	45 - 47	gerade und ungerade
Dorfstr.	m	49 - 59	gerade und ungerade
Dorfstr.	m	61 - 79	ungerade
Dornbluthweg	g	1 - 3	ungerade
Dornbluthweg	g	7 - 9	ungerade
Dornbluthweg	g	10 - 11	gerade und ungerade
Dornbluthweg	g	15 - 16	gerade und ungerade
Dornbluthweg	g	18	gerade
Dornburger Str.	e	2 - 3 A	gerade und ungerade
Dornburger Str.	e	5 - 9	ungerade
Dornburger Str.	e	10 - 13	gerade und ungerade
Dornburger Str.	m	14 - 18	gerade
Dornburger Str.	e	15	ungerade
Dornburger Str.	m	19 - 22	gerade und ungerade
Dornburger Str.	m	28	gerade
Dornburger Str.	m	32 - 38	gerade
Dornburger Str.	m	39 - 67	gerade und ungerade
Dornburger Str.	m	69 - 79	ungerade
Dornburger Str.	m	80 - 91	gerade und ungerade
Dornburger Str.	m	93 - 99	ungerade
Dornburger Str.	e	105 - 117	ungerade
Dornburger Str.	e	121 - 139	ungerade
Dornburger Str.	m	124 - 136	gerade
Dornburger Str.	e	140 - 156	gerade und ungerade
Dornburger Str.	e	158 - 170	gerade
Dornburger Str.	m	163	ungerade
Dorothea-Veit-Str.	m	1 - 11	ungerade
Dorothea-Veit-Str.	e	13 - 23	ungerade
Dorothea-Veit-Str.	m	25 - 29	ungerade
Dorothea-Veit-Str.	e	31 - 41	ungerade
Drackendorf-Center	m	5 - 7	gerade und ungerade
Drackendorfer Str.	e	2 - 12	gerade
Drackendorfer Str.	m	14 - 32	gerade
Drackendorfer Weg	g	1 - 13	gerade und ungerade
Drevesstr.	m	1	ungerade
Drevesstr.	g	2 - 8	gerade
Drevesstr.	m	5 - 29	ungerade
Dreßlerstr.	m	1 - 69	ungerade
Dreßlerstr.	g	2 - 74	gerade
Drosselstr.	g	1 - 5	gerade und ungerade

Straßenname	Wohnlage	Hausnummer(n)	HausNr Zählung
Drosselstr.	m	6 - 8	gerade und ungerade
Drosselstr.	g	9 - 12	gerade und ungerade
Drosselstr.	g	14 - 16	gerade und ungerade
Döbereinerstr.	e	1 - 17	gerade und ungerade
Döbereinerstr.	e	19 - 27 B	ungerade
Döbereinerstr.	g	29 - 31	ungerade
Döbereinerstr.	m	30 - 32	gerade
Döbereinerstr.	m	33 - 66	gerade und ungerade
Döbereinerstr.	m	68 - 72	gerade
Döbereinerstr.	m	76 - 94	gerade
E.-T.-A.-Hoffmann-Weg	m	1 - 4	gerade und ungerade
E.-T.-A.-Hoffmann-Weg	m	6 - 8	gerade
Ebertstr.	m	1 - 4 A	gerade und ungerade
Ebertstr.	g	5 - 11	ungerade
Ebertstr.	m	6 - 8	gerade
Ebertstr.	g	12 - 16	gerade
Ebertstr.	g	20 - 22 B	gerade
Eckweg	g	2	gerade
Eckweg	g	8 - 10	gerade
Edelhofgasse	m	1 - 2	gerade und ungerade
Edelhofgasse	m	4 - 8	gerade und ungerade
Edelhofgasse	m	10 - 11	gerade und ungerade
Edelhofgasse	m	13 - 24	gerade und ungerade
Eduard-Mörrike-Weg	m	1 - 3	ungerade
Eduard-Mörrike-Weg	m	4 - 13	gerade und ungerade
Eduard-Mörrike-Weg	m	15	ungerade
Eduard-Rosenthal-Str.	m	1 - 25	gerade und ungerade
Eduard-Rosenthal-Str.	m	27	ungerade
Eibenweg	m	1 - 2	gerade und ungerade
Eibenweg	m	4 - 28	gerade und ungerade
Eichendorffweg	e	1 - 12	gerade und ungerade
Eichendorffweg	e	14 - 16	gerade
Eichendorffweg	e	17 - 18	gerade und ungerade
Eichendorffweg	e	20 - 28	gerade
Eichenweg	e	1 - 12	gerade und ungerade
Eichenweg	e	14 - 16	gerade
Eichhörnchenweg	g	1 - 11	gerade und ungerade
Eichhörnchenweg	g	13 - 16	gerade und ungerade
Eichhörnchenweg	g	18 - 22	gerade
Eisenberger Str.	m	1 - 9	ungerade
Eisenberger Str.	e	4 - 6	gerade
Eisenberger Str.	e	11 - 49	ungerade
Eisenberger Str.	e	55 - 67 C	ungerade



Straßenname	Wohnlage	Hausnummer(n)	HausNr Zählung
Eisenberger Str.	m	100 - 103	gerade und ungerade
Eisenberger Str.	m	105 - 109	ungerade
Eisenberger Str.	m	110 - 111	gerade und ungerade
Eisenberger Str.	m	113	ungerade
Emil-Wölk-Str.	e	17 - 33	ungerade
Emma-Heintz-Str.	m	1 - 7	ungerade
Emma-Heintz-Str.	e	1 A - 2 C	gerade und ungerade
Emma-Heintz-Str.	e	4 A - 6 A	gerade
Emma-Heintz-Str.	m	8 A - 11	gerade und ungerade
Emma-Heintz-Str.	m	13 - 31	gerade und ungerade
Emma-Heintz-Str.	m	33 - 75	ungerade
Engelplatz	m	3 - 4	gerade und ungerade
Engelplatz	e	10 - 10 A	gerade
Enzianweg	m	1 - 7	gerade und ungerade
Enzianweg	m	9	ungerade
Erfurter Str.	m	1 - 10	gerade und ungerade
Erfurter Str.	m	12 - 16	gerade
Erfurter Str.	e	18	gerade
Erfurter Str.	e	22 - 46	gerade
Erfurter Str.	e	52 - 60	gerade
Erfurter Str.	m	62 - 64	gerade
Erfurter Str.	e	69 - 71 B	ungerade
Erfurter Str.	m	72 - 74	gerade
Erfurter Str.	e	75 - 75 A	ungerade
Erfurter Str.	m	78 - 82	gerade
Erfurter Str.	m	88	gerade
Erfurter Str.	m	92 - 96	gerade
Erfurter Str.	e	114	gerade
Erich-Halbauer-Weg	e	10	gerade
Erich-Kops-Weg	g	2 - 6	gerade
Erich-Kops-Weg	g	7 - 10	gerade und ungerade
Erich-Kops-Weg	g	12 - 22	gerade
Erich-Kuithan-Str.	e	1 - 3	gerade und ungerade
Erich-Kuithan-Str.	e	5	ungerade
Erich-Weinert-Str.	m	1 - 15	gerade und ungerade
Erich-Weinert-Str.	m	17 - 23	ungerade
Erlanger Allee	e	110 - 112	gerade und ungerade
Ernst-Abbe-Str.	m	5 - 8	gerade und ungerade
Ernst-Bloch-Ring	m	1 - 30	gerade und ungerade
Ernst-Bloch-Ring	m	32 - 38	gerade
Ernst-Bloch-Ring	m	39 - 54	gerade und ungerade
Ernst-Bloch-Ring	m	56 - 60	gerade
Ernst-Haeckel-Platz	e	1	ungerade

Straßenname	Wohnlage	Hausnummer(n)	HausNr Zählung
Ernst-Haeckel-Platz	m	5 - 6	gerade und ungerade
Ernst-Haeckel-Str.	m	1	ungerade
Ernst-Pfeiffer-Str.	e	1 - 3	ungerade
Ernst-Pfeiffer-Str.	e	4 - 12	gerade und ungerade
Ernst-Schneller-Str.	e	1 - 2	gerade und ungerade
Ernst-Schneller-Str.	e	4	gerade
Ernst-Schneller-Str.	e	8 - 22	gerade
Ernst-Thälmann-Str.	m	1 - 14	gerade und ungerade
Ernst-Thälmann-Str.	m	16	gerade
Ernst-Zielinski-Str.	e	1 - 13	gerade und ungerade
Ernst-Zielinski-Str.	e	15 - 17	ungerade
Ernst-Zielinski-Str.	e	18 - 33	gerade und ungerade
Ernst-Zielinski-Str.	e	35 - 38	gerade und ungerade
Ernst-Zielinski-Str.	e	40 - 44	gerade
Eschenplatz	e	1 - 9	gerade und ungerade
Eugen-Diederichs-Str.	m	2 - 60	gerade
Eugen-Diederichs-Str.	m	66 - 76	gerade
Falkenstieg	m	1	ungerade
Falkenstieg	m	8 - 10	gerade
Falkenstieg	m	11 - 12	gerade und ungerade
Falkenstieg	m	14 - 18	gerade
Falkenweg	m	1 - 10	gerade und ungerade
Falkenweg	m	12 - 20	gerade und ungerade
Falkenweg	m	22 - 26	gerade
Falkenweg	m	30 - 34	gerade
Fasanenweg	m	1 - 8	gerade und ungerade
Fasanenweg	m	10 - 12	gerade
Feldhamsterweg	g	1 - 12	gerade und ungerade
Feldhamsterweg	g	14 - 17	gerade und ungerade
Feldstr.	e	1 - 6	gerade und ungerade
Feldstr.	m	7 - 15	ungerade
Feldstr.	e	8 - 16	gerade
Felix-Auerbach-Str.	e	2 - 16	gerade und ungerade
Felix-Auerbach-Str.	e	18 - 22	gerade
Felsenkellerstr.	m	1 - 3	ungerade
Felsenkellerstr.	m	4 - 11 A	gerade und ungerade
Felsenkellerstr.	m	13 - 20	gerade und ungerade
Fichteplatz	e	1	ungerade
Fichteplatz	m	3 - 9	gerade und ungerade
Finkenweg	g	2 - 16	gerade
Fischergasse	m	3 - 5	gerade und ungerade
Fliederweg	e	4 - 8	gerade
Florian-Geyer-Weg	e	2	gerade

Straßenname	Wohnlage	Hausnummer(n)	HausNr Zählung
Florian-Geyer-Weg	m	5 - 13	ungerade
Florian-Geyer-Weg	e	6 - 14	gerade
Florian-Geyer-Weg	m	17	ungerade
Florian-Geyer-Weg	m	21	ungerade
Flurweg	m	2 - 3	gerade und ungerade
Flurweg	m	6	gerade
Flurweg	m	16 - 18	gerade
Forstweg	m	1 - 5	ungerade
Forstweg	m	16	gerade
Forstweg	m	20	gerade
Forstweg	g	22 - 25	gerade und ungerade
Forstweg	g	29 - 30	gerade und ungerade
Forstweg	g	32	gerade
Forstweg	g	35 - 39	ungerade
Forstweg	g	42 - 44	gerade
Forstweg	g	45 - 49	gerade und ungerade
Forstweg	g	51 - 52 A	gerade und ungerade
Forstweg	g	54 - 56 B	gerade und ungerade
Forstweg	g	58 - 61	gerade und ungerade
Forstweg	g	63 - 73	ungerade
Forstweg	g	74 - 77	gerade und ungerade
Forstweg	g	80	gerade
Forstweg	g	85 - 87	gerade und ungerade
Forstweg	g	89 - 90	gerade und ungerade
Franz-Gresitza-Str.	m	1 - 24	gerade und ungerade
Franz-Gresitza-Str.	m	26 - 68	gerade
Franz-Kugler-Str.	g	1 - 2	gerade und ungerade
Franz-Kugler-Str.	g	4 - 8	gerade
Franz-Kugler-Str.	g	9 - 10	gerade und ungerade
Franz-Kugler-Str.	g	12 - 14	gerade
Franz-Liszt-Str.	m	47 - 59	ungerade
Franz-Liszt-Str.	g	61 - 95	ungerade
Franz-Loewen-Str.	e	5	ungerade
Frauengasse	m	13 - 15	gerade und ungerade
Frauengasse	m	18 - 23	gerade und ungerade
Fraunhoferstr.	g	1 - 4	gerade und ungerade
Fraunhoferstr.	g	7	ungerade
Fregestr.	e	2 - 4	gerade
Freiheitsstr.	e	1 - 3	ungerade
Freiheitsstr.	m	2 - 32	gerade
Freiherr-vom-Stein-Str.	m	2 - 4	gerade
Freiherr-vom-Stein-Str.	g	5	ungerade
Freiherr-vom-Stein-Str.	m	7	ungerade

<b>Straßenname</b>	<b>Wohnlage</b>	<b>Hausnummer(n)</b>	<b>HausNr Zählung</b>
Freiherr-vom-Stein-Str.	g	10	gerade
Freiligrathstr.	g	1 - 55	ungerade
Freiligrathstr.	m	2 - 70	gerade
Freiligrathstr.	g	65 - 71	ungerade
Freiligrathstr.	g	72 - 72 A	gerade
Freiligrathstr.	g	76 - 84	gerade
Freiligrathstr.	g	88	gerade
Freiligrathstr.	m	90 - 106	gerade
Friedenstr.	m	1 - 40	gerade und ungerade
Friedenstr.	m	42 - 60	gerade
Friedenstr.	g	43 - 61	ungerade
Friedenstr.	g	62 - 80	gerade
Friedenstr.	m	63 - 73	ungerade
Friedenstr.	m	84 - 96	gerade
Friedensweg	m	2 - 4	gerade
Friedensweg	m	5	ungerade
Friedensweg	e	9 - 11	ungerade
Friedhofsweg	m	1 - 6	gerade und ungerade
Friedrich-A.-Tischbein-Str.	m	4 - 6	gerade und ungerade
Friedrich-Engels-Str.	m	9 - 16	gerade und ungerade
Friedrich-Engels-Str.	m	18 - 33	gerade und ungerade
Friedrich-Engels-Str.	m	35 - 43	gerade und ungerade
Friedrich-Engels-Str.	m	45 - 47	gerade und ungerade
Friedrich-Engels-Str.	m	49 - 86	gerade und ungerade
Friedrich-Engels-Str.	m	88 - 96	gerade
Friedrich-Gerstäcker-Weg	m	1 - 7	gerade und ungerade
Friedrich-Gerstäcker-Weg	m	9 - 11	ungerade
Friedrich-Körner-Str.	e	1 - 9	ungerade
Friedrich-Körner-Str.	e	10 - 14	gerade und ungerade
Friedrich-Körner-Str.	e	16 - 22	gerade
Friedrich-Schelling-Str.	g	2 - 10	gerade und ungerade
Friedrich-Schelling-Str.	m	11 - 15	ungerade
Friedrich-Schelling-Str.	g	55 - 57	ungerade
Friedrich-Schelling-Str.	g	58 - 64	gerade
Friedrich-Schelling-Str.	g	80	gerade
Friedrich-Schelling-Str.	g	83	ungerade
Friedrich-Wolf-Str.	e	1 - 3	ungerade
Friedrich-Wolf-Str.	e	4 - 12	gerade und ungerade
Friedrich-Wolf-Str.	e	14	gerade
Friedrich-Zucker-Str.	e	2 A - 2 D	gerade
Friesweg	g	2 - 4	gerade
Friesweg	g	15 - 17	ungerade
Friesweg	g	18 - 20	gerade

<b>Straßenname</b>	<b>Wohnlage</b>	<b>Hausnummer(n)</b>	<b>HausNr Zählung</b>
Friesweg	g	21 - 27	ungerade
Friesweg	g	28 - 36	gerade und ungerade
Friesweg	g	38 - 40	gerade
Fritz-Kalisch-Str.	e	1 - 9	gerade und ungerade
Fritz-Krieger-Str.	g	1 - 2	gerade und ungerade
Fritz-Krieger-Str.	g	4 - 10	gerade und ungerade
Fritz-Reuter-Str.	e	1 - 13	gerade und ungerade
Fritz-Reuter-Str.	m	6 A	gerade
Fritz-Reuter-Str.	m	14 - 18	gerade
Fritz-Reuter-Str.	m	19 - 20	gerade und ungerade
Fritz-Reuter-Str.	m	22 - 26	gerade und ungerade
Fritz-Reuter-Str.	m	29 - 31	gerade und ungerade
Fritz-Reuter-Str.	m	33 - 35	gerade und ungerade
Fritz-Reuter-Str.	m	38 - 54	gerade
Fritz-Ritter-Str.	e	1 - 25	gerade und ungerade
Fritz-Ritter-Str.	e	27 - 37	ungerade
Fritz-Ritter-Str.	e	38 - 42	gerade und ungerade
Fritz-Ritter-Str.	e	44	gerade
Frommannstr.	m	1 - 8	gerade und ungerade
Frommannstr.	m	10	gerade
Frongasse	m	1 - 3 A	ungerade
Frongasse	m	4 - 6	gerade und ungerade
Frongasse	m	8 - 12	gerade
Fröbelstieg	g	2 - 4 A	gerade
Fröbelstieg	g	5 - 6 A	gerade und ungerade
Fröbelstieg	g	8	gerade
Fuchslöcherstr.	m	2 - 34	gerade
Fuchslöcherstr.	m	41 - 43	ungerade
Fuchslöcherstr.	m	60	gerade
Fuchsturmweg	e	1 - 2	gerade und ungerade
Fuchsturmweg	e	4 - 6	gerade und ungerade
Fuchsturmweg	m	8 - 16	gerade und ungerade
Fuchsturmweg	m	18 - 20	gerade
Fürstengraben	e	2 - 4	gerade
Fürstengraben	m	3	ungerade
Fürstengraben	e	8 - 12	gerade
Fürstengraben	m	9	ungerade
Fürstengraben	m	15 - 17	ungerade
Fürstengraben	m	21	ungerade
Fürstengraben	m	25	ungerade
Gabelsbergerstr.	m	2 - 3	gerade und ungerade
Gabelsbergerstr.	g	14 - 16	gerade
Gartenstr.	m	1 - 5	ungerade

Straßenname	Wohnlage	Hausnummer(n)	HausNr Zählung
Gartenstr.	m	6 - 8	gerade
Gartenstr.	m	9 - 12	gerade und ungerade
Gartenweg	m	1 - 3	gerade und ungerade
Gartenweg	m	5 - 9	gerade und ungerade
Gartenweg	m	11 - 13	ungerade
Gartenweg	m	14	gerade
Gartenweg	m	18	gerade
Gartenweg	m	23 - 24	gerade und ungerade
Geleitstr.	e	2 - 8	gerade und ungerade
Geleitstr.	e	10 - 12	gerade und ungerade
Gembdental	m	1 - 4	gerade und ungerade
Gembdental	m	6 - 9	gerade und ungerade
Gembdental	m	11 - 12	gerade und ungerade
Gembdental	m	15 - 17	gerade und ungerade
Gembdental	m	20	gerade
Georg-Büchner-Str.	m	1 - 3	ungerade
Georg-Büchner-Str.	m	4 - 18	gerade und ungerade
Georg-Büchner-Str.	m	20 - 26	gerade
Georg-Schumann-Weg	g	1 - 14	gerade und ungerade
Georg-Schumann-Weg	g	16 - 24	gerade
Georg-Schumann-Weg	g	44	gerade
Georg-Weerth-Str.	m	1 - 5	ungerade
Georg-Weerth-Str.	e	2 - 24	gerade
Geraer Str.	e	44 - 52	gerade
Geraer Str.	e	53 - 54	gerade und ungerade
Geraer Str.	e	56 - 60	gerade
Geraer Str.	e	61 - 66	gerade und ungerade
Geraer Str.	e	71 - 85	ungerade
Geraer Str.	e	89 - 95	ungerade
Geschwister-Scholl-Str.	m	2 - 8	gerade und ungerade
Geschwister-Scholl-Str.	m	10 - 28	gerade und ungerade
Gillestr.	g	1 - 14	gerade und ungerade
Gillestr.	g	17 - 21	ungerade
Ginsterweg	m	1 - 8	gerade und ungerade
Ginsterweg	m	10 - 16	gerade und ungerade
Ginsterweg	m	18 - 20	gerade
Gladiolenweg	e	1 - 18	gerade und ungerade
Gladiolenweg	e	20	gerade
Glockengasse	m	2 - 12	gerade
Gneisenaustr.	m	1 - 6	gerade und ungerade
Golmsdorfer Str.	m	4 - 8	gerade
Golmsdorfer Str.	m	9 - 11	ungerade
Golmsdorfer Str.	m	15 - 31	gerade und ungerade

<b>Straßenname</b>	<b>Wohnlage</b>	<b>Hausnummer(n)</b>	<b>HausNr Zählung</b>
Golmsdorfer Str.	m	33 - 37	ungerade
Gottfried-Keller-Weg	m	2 - 12	gerade und ungerade
Gottfried-Keller-Weg	m	14 - 22	gerade
Gottfried-Keller-Weg	m	23 - 25	gerade und ungerade
Gottfried-Keller-Weg	m	27 - 31	ungerade
Gotthard-Neumann-Str.	m	1 - 7	gerade und ungerade
Gotthard-Neumann-Str.	m	9 - 19	ungerade
Greifbergstr.	g	1 - 9	gerade und ungerade
Greifbergstr.	g	11 - 12	gerade und ungerade
Greifbergstr.	g	15 - 17	ungerade
Greifgasse	m	3	ungerade
Grenzstr.	e	1 A - 2	gerade und ungerade
Grenzstr.	e	4 - 10	gerade
Grenzstr.	e	15 - 21	ungerade
Grenzstr.	e	25 - 27	ungerade
Grenzstr.	e	28 - 32	gerade und ungerade
Grenzstr.	e	35 - 37	gerade und ungerade
Grenzstr.	e	39 - 40	gerade und ungerade
Grenzstr.	e	48 - 54	gerade
Grete-Unrein-Str.	m	1	ungerade
Grete-Unrein-Str.	g	2 - 3	gerade und ungerade
Grete-Unrein-Str.	m	4	gerade
Griesheimweg	g	1 - 3	ungerade
Griesheimweg	g	4 - 8	gerade und ungerade
Grietgasse	m	2	gerade
Grietgasse	m	6 A	gerade
Grietgasse	e	9 - 10	gerade und ungerade
Grietgasse	e	12 - 13 A	gerade und ungerade
Grietgasse	m	18	gerade
Grietgasse	m	21 - 22	gerade und ungerade
Grietgasse	m	25	ungerade
Grillenweg	e	2 - 3	gerade und ungerade
Grillparzerweg	g	1 - 6	gerade und ungerade
Grillparzerweg	g	8 - 15	gerade und ungerade
Grillparzerweg	g	17	ungerade
Groschstr.	m	1 A - 3	ungerade
Groschstr.	m	4 - 7	gerade und ungerade
Groschstr.	m	9 - 11 A	ungerade
Großschwabhäuser Str.	m	1 - 6	gerade und ungerade
Großschwabhäuser Str.	m	8 - 10	gerade
Großschwabhäuser Str.	m	11	ungerade
Grundweg	m	1 - 4	gerade und ungerade
Grundweg	m	6 - 20	gerade

Straßenname	Wohnlage	Hausnummer(n)	HausNr Zählung
Grüne Aue	m	1 - 45	gerade und ungerade
Gustav-Eichhorn-Str.	g	1 - 2	gerade und ungerade
Gustav-Fischer-Str.	e	6 - 9	gerade und ungerade
Gustav-Fischer-Str.	e	11 - 17	ungerade
Gustav-Fischer-Str.	e	18 - 24	gerade und ungerade
Gustav-Fischer-Str.	e	26 - 32	gerade
Gustav-Fischer-Str.	e	33 - 37	ungerade
Gustav-Freytag-Str.	m	1 - 3	gerade und ungerade
Gustav-Freytag-Str.	m	5 - 9	ungerade
Gutenbergstr.	m	1 A - 3	gerade und ungerade
Gutenbergstr.	g	5 - 7	ungerade
Göschwitzer Str.	e	7 - 9 C	ungerade
Göschwitzer Str.	e	10	gerade
Göschwitzer Str.	e	24	gerade
Günselweg	e	1 - 15	ungerade
Hahnengrundweg	m	1 - 4	gerade und ungerade
Hahnengrundweg	m	9 - 19	ungerade
Hahnengrundweg	m	27	ungerade
Hainstr.	m	1 A - 8	gerade und ungerade
Hanns-Eisler-Str.	m	2 - 46	gerade
Hans-Berger-Str.	m	1 - 8	gerade und ungerade
Hans-Berger-Str.	e	10 - 22	gerade
Hans-Berger-Str.	m	11 - 29	ungerade
Hardenbergweg	m	61	ungerade
Hardenbergweg	m	67 - 69	ungerade
Haselstrauchweg	m	1 - 32	gerade und ungerade
Haselstrauchweg	m	34 - 40	gerade
Hauptstr.	m	1 - 5	gerade und ungerade
Hauptstr.	m	7 - 28	gerade und ungerade
Hauptstr.	m	30 - 33	gerade und ungerade
Hauptstr.	m	35 - 37	gerade und ungerade
Hauptstr.	m	41 - 51	ungerade
Hausbergstr.	g	1 - 3	ungerade
Hausbergstr.	g	4 - 22	gerade und ungerade
Hausbergstr.	g	24 - 34	gerade und ungerade
Hausbergstr.	g	36 - 46	gerade
Hausbergstr.	m	50	gerade
Haydnstr.	m	1 - 11	gerade und ungerade
Haydnstr.	m	13	ungerade
Haydnstr.	m	16	gerade
Haydnstr.	g	17 - 20	gerade und ungerade
Haydnstr.	g	22 - 26	gerade
Haydnstr.	g	27 - 28	gerade und ungerade



<b>Straßenname</b>	<b>Wohnlage</b>	<b>Hausnummer(n)</b>	<b>HausNr Zählung</b>
Haydnstr.	g	30 - 32	gerade
Haydnstr.	g	36 - 38	gerade
Heckenweg	e	2	gerade
Heckenweg	e	9 - 18	gerade und ungerade
Heckenweg	e	20 - 26	gerade
Heckenweg	m	23 - 29	ungerade
Hegelstr.	m	1 - 2	gerade und ungerade
Hegelstr.	m	4 - 13 B	gerade und ungerade
Hegelstr.	m	15	ungerade
Hegelstr.	m	25	ungerade
Heimstättenstr.	m	1 - 88	gerade und ungerade
Heimstättenstr.	m	90 - 92	gerade
Heinrich-Heine-Str.	m	2 - 3 C	gerade und ungerade
Heinrich-Heine-Str.	m	6 - 9	gerade und ungerade
Heinrich-Heine-Str.	m	11 - 13	gerade und ungerade
Heinrich-Heine-Str.	m	15 - 19	ungerade
Heinrich-Schütz-Weg	e	1 - 7	ungerade
Heinrich-Schütz-Weg	e	25 - 27	ungerade
Heinrich-von-Eggeling-Str.	m	1 - 25	gerade und ungerade
Heinrich-von-Eggeling-Str.	m	27 - 35	ungerade
Helene-Holzman-Str.	g	1 - 14	gerade und ungerade
Helene-Holzman-Str.	g	16 - 18	gerade
Helene-Weigel-Str.	m	2 - 26	gerade
Helldorffweg	g	1 - 12	gerade und ungerade
Helmboldstr.	m	1 - 7	gerade und ungerade
Helmboldstr.	m	10	gerade
Helmholtzweg	m	2	gerade
Herderstr.	m	1 - 2	gerade und ungerade
Herderstr.	m	4 - 28	gerade und ungerade
Herderstr.	m	30 - 35	gerade und ungerade
Herderstr.	m	37 - 61	ungerade
Hermann-Löns-Str.	e	3 - 7 A	ungerade
Hermann-Löns-Str.	e	8 - 15	gerade und ungerade
Hermann-Löns-Str.	e	17 - 19	ungerade
Hermann-Löns-Str.	e	20 - 37	gerade und ungerade
Hermann-Löns-Str.	e	39 - 43 F	ungerade
Hermann-Löns-Str.	e	46 - 50	gerade
Hermann-Löns-Str.	e	51 - 54	gerade und ungerade
Hermann-Löns-Str.	e	56 - 58	gerade
Hermann-Löns-Str.	e	59 - 63	gerade und ungerade
Hermann-Löns-Str.	m	64 - 66	gerade
Hermann-Löns-Str.	e	65 - 77	ungerade
Hermann-Löns-Str.	m	80 - 82 A	gerade

Straßenname	Wohnlage	Hausnummer(n)	HausNr Zählung
Hermann-Löns-Str.	e	84	gerade
Hermann-Löns-Str.	m	85 - 101	ungerade
Hermann-Pistor-Str.	e	3 - 19	ungerade
Hermann-Pistor-Str.	m	21 - 45	ungerade
Hermann-Pistor-Str.	e	47 - 71	ungerade
Hermann-Stapff-Str.	m	1 - 11 A	gerade und ungerade
Hermelinweg	m	1 - 15	gerade und ungerade
Hermelinweg	m	17 - 19	gerade und ungerade
Herweghstr.	m	1 - 9	gerade und ungerade
Heydenreichstr.	m	1 - 7	gerade und ungerade
Heydenreichstr.	m	9 - 11	gerade und ungerade
Heydenreichstr.	m	13	ungerade
Hildebrandstr.	g	2 - 2 A	gerade
Hildebrandstr.	g	7 - 11	gerade und ungerade
Hildebrandstr.	g	13 - 14	gerade und ungerade
Hildebrandstr.	g	17 - 18	gerade und ungerade
Hildebrandstr.	g	20	gerade
Hilgenfeldweg	g	1 - 6	gerade und ungerade
Hilgenfeldweg	g	8 - 30	gerade
Hinter dem Dorfe	m	1	ungerade
Hinter dem Dorfe	m	4 - 8	gerade und ungerade
Hinter dem Dorfe	m	10 - 12	gerade und ungerade
Hinter dem Dorfe	m	14 - 28	gerade
Hinter dem Dorfe	m	32 - 38	gerade
Hinter dem Spielberge	m	1 - 3	ungerade
Hinter dem Spielberge	m	4 - 5	gerade und ungerade
Hinter dem Spielberge	m	7 - 19	gerade und ungerade
Hinter der Kirche	g	1 - 3	gerade und ungerade
Hinter der Kirche	m	7 - 8	gerade und ungerade
Hinter der Linde	m	1 - 4	gerade und ungerade
Hinterm Gut	e	2 - 3	gerade und ungerade
Hinterweg	m	3 - 5 A	ungerade
Hinterweg	m	9 - 12	gerade und ungerade
Hinterweg	m	15 - 25	gerade und ungerade
Hirtengasse	m	1 - 5	gerade und ungerade
Hirtengasse	m	7	ungerade
Hohe Str.	m	3 - 10	gerade und ungerade
Hohlweg	m	1	ungerade
Hohlweg	m	5	ungerade
Holunderweg	e	1 - 2	gerade und ungerade
Holunderweg	e	4 - 8	gerade und ungerade
Holzmarkt	m	5 - 7	ungerade
Holzmarkt	m	11 - 12	gerade und ungerade

<b>Straßenname</b>	<b>Wohnlage</b>	<b>Hausnummer(n)</b>	<b>HausNr Zählung</b>
Holzweg	m	2 - 6	gerade
Holzweg	g	7 - 9 B	ungerade
Holzweg	g	10	gerade
Holzweg	m	12 - 22	gerade und ungerade
Holzweg	m	24 - 25	gerade und ungerade
Holzweg	m	27 - 31	ungerade
Holzweg	m	35 - 41	ungerade
Holzweg	m	45 - 51	ungerade
Hopfenweg	m	1 - 11	gerade und ungerade
Hopfenweg	m	13	ungerade
Hornstr.	m	1 - 3	gerade und ungerade
Hufelandweg	g	1 - 2	gerade und ungerade
Hufelandweg	g	7 - 9	ungerade
Hufelandweg	g	10 - 12	gerade und ungerade
Hufelandweg	g	14 - 16	gerade
Hufelandweg	g	17 - 18	gerade und ungerade
Hufelandweg	g	20	gerade
Hufelandweg	g	26	gerade
Hugo-Schrade-Str.	e	2 - 40	gerade
Hugo-Schrade-Str.	e	50 - 52	gerade
Humboldtstr.	e	7	ungerade
Humboldtstr.	m	12 - 14	gerade
Humboldtstr.	e	13 - 15	ungerade
Humboldtstr.	e	16	gerade
Humboldtstr.	e	19 - 25	ungerade
Humboldtstr.	e	28 - 32	gerade
Huttenstr.	m	1 - 4	gerade und ungerade
Huttenstr.	m	6	gerade
Händelweg	e	2 - 16	gerade
Händelweg	e	30	gerade
Höhenweg	g	1 - 3	gerade und ungerade
Höhenweg	m	1 A	ungerade
Höhenweg	g	5 - 7	ungerade
Höhenweg	g	15	ungerade
Höhenweg	g	20 - 22	gerade
Höhenweg	g	23 - 27	ungerade
Hölderlinweg	g	2 - 4	gerade
Hölderlinweg	g	5 - 8	gerade und ungerade
Hölderlinweg	g	10	gerade
Hügelstr.	m	2 - 10	gerade
Hügelstr.	m	11 - 13	gerade und ungerade
Hügelstr.	m	15 - 43	ungerade
Igelweg	m	1 - 5	gerade und ungerade

Straßenname	Wohnlage	Hausnummer(n)	HausNr Zählung
Igelweg	m	7	ungerade
Ilmnitzer Dorfstr.	m	1 A - 12	gerade und ungerade
Ilmnitzer Dorfstr.	m	15 - 19 A	gerade und ungerade
Ilmnitzer Dorfstr.	m	21	ungerade
Iltisweg	g	1 - 55	ungerade
Iltisweg	m	2 - 16	gerade
Im Bürgergarten	g	1 - 27	gerade und ungerade
Im Bürgergarten	g	29 - 39	ungerade
Im Hahngrunde	e	1 - 3	ungerade
Im Hundsbeile	e	1 - 4	gerade und ungerade
Im Hundsbeile	e	6 - 7	gerade und ungerade
Im Hundsbeile	e	9 - 15	ungerade
Im Klieber	m	2 - 6	gerade
Im Krähmer	m	1 - 3	gerade und ungerade
Im Krähmer	m	5 - 19	gerade und ungerade
Im Langetal	m	1 - 3	ungerade
Im Langetal	m	4 - 5	gerade und ungerade
Im Langetal	m	8 - 9	gerade und ungerade
Im Langetal	m	11	ungerade
Im Langetal	m	15 - 21	ungerade
Im Lerchenfeld	e	1 - 2	gerade und ungerade
Im Lerchenfeld	e	4 - 6	gerade
Im Linsenland	m	103 - 116 B	gerade und ungerade
Im Metztal	m	1A	ungerade
Im Metztal	m	6 - 7 A	gerade und ungerade
Im Metztal	m	10	gerade
Im Mißrigen	m	1	ungerade
Im Nennsdorfer Felde	m	2 - 4	gerade
Im Nennsdorfer Felde	m	8	gerade
Im Planer	m	1 - 19	gerade und ungerade
Im Planer	m	21 - 89	gerade und ungerade
Im Ritzetal	m	2 - 4	gerade
Im Ritzetal	m	5 - 7	gerade und ungerade
Im Ritzetal	m	9 - 11	ungerade
Im Ritzetal	m	12 - 13	gerade und ungerade
Im Ritzetal	m	15 - 17	ungerade
Im Ritzetal	m	18 - 54	gerade und ungerade
Im Ritzetal	m	56 - 58	gerade
Im Unterdorf	m	1 - 11	gerade und ungerade
Im Unterdorf	m	13 - 17	ungerade
Im Unterdorf	m	20	gerade
Im Unterdorf	m	99	ungerade
Im Wasserlauf	m	1 A - 2	gerade und ungerade

<b>Straßenname</b>	<b>Wohnlage</b>	<b>Hausnummer(n)</b>	<b>HausNr Zählung</b>
Im Wasserlauf	m	4 - 11	gerade und ungerade
Im Wasserlauf	m	13 - 15	ungerade
Im Wasserlauf	m	16 - 18	gerade und ungerade
Im Wasserlauf	m	20 - 32	gerade
Im Wasserlauf	m	36	gerade
Im Wehrigt	e	10	gerade
Im Ziehgarten	m	8 - 16	gerade
Im tiefen Weg	m	1 - 3	ungerade
In den Bornwiesen	m	2 - 6	gerade
In den Fichtlerswiesen	m	1 - 11	ungerade
In den Halben Äckern	m	2 - 6 A	gerade und ungerade
In den Halben Äckern	m	8 - 14 A	gerade und ungerade
In den Halben Äckern	m	16 - 16 A	gerade
In den Halben Äckern	m	19 - 21 B	ungerade
In den Halben Äckern	m	22 - 24	gerade
In den Halben Äckern	m	25 - 27 B	ungerade
In den Halben Äckern	m	28 - 30	gerade
In den Halben Äckern	m	31 - 51 B	gerade und ungerade
In den Halben Äckern	m	53 - 59 B	ungerade
In den Halben Äckern	m	65 - 67 C	ungerade
In den Halben Äckern	m	77 - 99	ungerade
In den Kieswiesen	m	1 - 7	ungerade
In den Rainländern	m	2 - 4	gerade
In den Rainländern	m	5 - 6	gerade und ungerade
In den Rainländern	m	8 - 10	gerade
In den Rainländern	m	11 - 12	gerade und ungerade
In den Schulländern	m	1 - 2	gerade und ungerade
In den Schulländern	m	4 - 6	gerade
In den Schulländern	m	10 - 13	gerade und ungerade
In den Steingelängen	m	1 - 8	gerade und ungerade
In den Steingelängen	m	10 - 22 A	gerade und ungerade
In den Steingelängen	m	24 - 30 A	gerade
In den Zinsäckern	m	1 - 10	gerade und ungerade
In den Zinsäckern	m	12 - 20	gerade
In der Doberau	g	1 - 9	ungerade
In der Doberau	g	10 - 11	gerade und ungerade
In der Doberau	g	14 - 16	gerade und ungerade
In der Doberau	g	55	ungerade
In der Doberau	g	75	ungerade
In der Hohle	m	1 - 5	ungerade
In der Schweiz	m	2 - 10 A	gerade und ungerade
In der Schweiz	m	12	gerade
In der Schweiz	m	15	ungerade

<b>Straßenname</b>	<b>Wohnlage</b>	<b>Hausnummer(n)</b>	<b>HausNr Zählung</b>
In der Schweiz	m	19	ungerade
Inselplatz	m	12 - 13	gerade und ungerade
Inselplatz	m	15	ungerade
Inselplatz	m	22	gerade
Isserstedter Str.	m	1 - 6	gerade und ungerade
Isserstedter Str.	m	8 - 14	gerade
Isserstedter Str.	m	15	ungerade
Isserstedter Str.	m	19 - 21	ungerade
Jacob-Michelsen-Str.	m	1 - 25	gerade und ungerade
Jacob-Michelsen-Str.	m	27	ungerade
Jahnstr.	m	1 - 2	gerade und ungerade
Jahnstr.	m	4 - 6	gerade und ungerade
Jahnstr.	m	10 - 25	gerade und ungerade
Jansonstr.	e	1 - 18	gerade und ungerade
Jansonstr.	e	20 - 30	gerade
Jasminweg	m	2	gerade
Jasminweg	m	6 - 8	gerade
Jasminweg	m	12	gerade
Jenaer Str.	m	2 - 11	gerade und ungerade
Jenaer Str.	m	13 - 15	gerade und ungerade
Jenaer Str.	m	17 - 19	ungerade
Jenaer Str.	m	23 - 25	ungerade
Jenaische Str.	e	1 - 7 C	gerade und ungerade
Jenaische Str.	e	10 - 12	gerade
Jenaische Str.	e	13 - 15	ungerade
Jenaische Str.	e	16 - 25	gerade und ungerade
Jenaische Str.	e	27 - 29	gerade und ungerade
Jenaische Str.	e	34 - 39	gerade und ungerade
Jenaplan	m	1 - 4	gerade und ungerade
Jenaprießnitzer Str.	g	1 - 37	gerade und ungerade
Jenaprießnitzer Str.	g	39 - 41	ungerade
Jenergasse	m	1 - 3	gerade und ungerade
Jenergasse	m	6 - 7	gerade und ungerade
Jenergasse	m	12 - 13	gerade und ungerade
Jenergasse	m	15	ungerade
Jenertal	m	1 - 2	gerade und ungerade
Jenertal	g	5 - 7	ungerade
Jenertal	g	8 - 12	gerade und ungerade
Jenertal	g	15 - 18	gerade und ungerade
Jenertal	g	20 - 22	gerade und ungerade
Jenertal	g	24 - 25	gerade und ungerade
Jenertal	g	27	ungerade
Jenzigweg	m	34 - 35	gerade und ungerade

<b>Straßenname</b>	<b>Wohnlage</b>	<b>Hausnummer(n)</b>	<b>HausNr Zählung</b>
Johann-Friedrich-Str.	g	1 - 3	gerade und ungerade
Johann-Friedrich-Str.	g	5 - 13	ungerade
Johann-Friedrich-Str.	g	14 - 32	gerade und ungerade
Johann-Friedrich-Str.	m	33	ungerade
Johann-Friedrich-Str.	g	34 - 35	gerade und ungerade
Johann-Friedrich-Str.	g	38 - 54	gerade
Johann-Griesbach-Str.	g	1 - 7 A	gerade und ungerade
Johann-Griesbach-Str.	g	9	ungerade
Johann-Griesbach-Str.	g	12 - 26	gerade und ungerade
Johann-Griesbach-Str.	g	28 - 34	gerade
Johann-Nikolaus-Bach-Weg	m	1 - 13 A	gerade und ungerade
Johann-Nikolaus-Bach-Weg	m	15	ungerade
Johannes-R.-Becher-Str.	m	2 - 40	gerade
Johannisplatz	e	5	ungerade
Johannisplatz	e	8	gerade
Johannisplatz	e	11 - 13	gerade und ungerade
Johannisplatz	m	15 - 16	gerade und ungerade
Johannisplatz	m	18 - 20	gerade und ungerade
Johannisplatz	e	27 - 28	gerade und ungerade
Johannisstr.	m	11 - 12	gerade und ungerade
Johannisstr.	m	14 - 15	gerade und ungerade
Johannisstr.	m	20 - 22	gerade
Johannisstr.	m	23 - 25	gerade und ungerade
Judith-Auer-Str.	e	1 - 29	ungerade
Julius-Lien-Weg	g	2 - 8	gerade
Julius-Schaxel-Str.	m	1 - 29	gerade und ungerade
Julius-Schaxel-Str.	m	31 - 35	ungerade
Jungferngraben	e	1 - 2	gerade und ungerade
Jungferngraben	e	4 - 6	gerade und ungerade
Juri-Gagarin-Str.	e	1 - 6	gerade und ungerade
Juri-Gagarin-Str.	e	8 - 24	gerade
Juri-Gagarin-Str.	e	28 - 30	gerade
Jägerbergstr.	g	1 - 4	gerade und ungerade
Jägerbergstr.	g	6 - 10	gerade
Kahlaische Str.	e	2 - 3	gerade und ungerade
Kahlaische Str.	m	7	ungerade
Kahlaische Str.	e	9 - 11	ungerade
Kahlaische Str.	e	12 - 16	gerade
Kahlaische Str.	e	17 - 22	gerade und ungerade
Kahlaische Str.	e	24 - 29	gerade und ungerade
Kahlaische Str.	e	32	gerade
Kahlaische Str.	e	38 - 44	gerade
Kahlaische Str.	e	45 - 46	gerade und ungerade

Straßenname	Wohnlage	Hausnummer(n)	HausNr Zählung
Kahlaische Str.	e	50 - 55	gerade und ungerade
Kahlaische Str.	e	57 - 64	gerade und ungerade
Kahlaische Str.	e	66 - 68	gerade und ungerade
Kahlaische Str.	e	70 - 73	gerade und ungerade
Kaninchenweg	g	1 - 29	gerade und ungerade
Kaninchenweg	g	31 - 41	ungerade
Karl-Brauckmann-Str.	g	1 - 3	ungerade
Karl-Brauckmann-Str.	g	7 - 10	gerade und ungerade
Karl-Brauckmann-Str.	g	12 - 15	gerade und ungerade
Karl-Brauckmann-Str.	g	17	ungerade
Karl-Günther-Str.	g	6 - 8	gerade
Karl-Günther-Str.	g	9 - 10	gerade und ungerade
Karl-Günther-Str.	g	12 - 14	gerade
Karl-Günther-Str.	g	15 - 23	gerade und ungerade
Karl-Günther-Str.	g	25	ungerade
Karl-Liebknecht-Str.	e	1 A	ungerade
Karl-Liebknecht-Str.	e	4 - 11	gerade und ungerade
Karl-Liebknecht-Str.	e	13 - 15	gerade und ungerade
Karl-Liebknecht-Str.	e	17 - 20	gerade und ungerade
Karl-Liebknecht-Str.	e	22 - 24 A	gerade
Karl-Liebknecht-Str.	e	25 - 26	gerade und ungerade
Karl-Liebknecht-Str.	e	28 - 33	gerade und ungerade
Karl-Liebknecht-Str.	e	35 - 37	ungerade
Karl-Liebknecht-Str.	e	38 - 39	gerade und ungerade
Karl-Liebknecht-Str.	e	41 - 44	gerade und ungerade
Karl-Liebknecht-Str.	e	46 - 48	gerade und ungerade
Karl-Liebknecht-Str.	e	51 - 60	gerade und ungerade
Karl-Liebknecht-Str.	e	62 - 68	gerade
Karl-Liebknecht-Str.	e	69	ungerade
Karl-Liebknecht-Str.	m	72 - 78	gerade
Karl-Liebknecht-Str.	e	75 - 85	ungerade
Karl-Liebknecht-Str.	m	82 - 100	gerade
Karl-Liebknecht-Str.	m	101 - 102	gerade und ungerade
Karl-Liebknecht-Str.	m	106 - 108	gerade
Karl-Liebknecht-Str.	e	110 - 162	gerade
Karl-Marx-Allee	e	2	gerade
Karl-Marx-Allee	e	5	ungerade
Karl-Rothe-Str.	m	1 - 35	gerade und ungerade
Karl-Rothe-Str.	m	37 - 55	ungerade
Karl-Schmid-Ring	m	2 - 14	gerade und ungerade
Karl-Schmid-Ring	m	16 - 18	gerade
Karl-von-Brüger-Str.	m	1 - 49	gerade und ungerade
Karl-von-Brüger-Str.	m	51 - 59	ungerade



<b>Straßenname</b>	<b>Wohnlage</b>	<b>Hausnummer(n)</b>	<b>HausNr Zählung</b>
Kastanienstr.	e	2 - 22	gerade
Katharinenstr.	m	1 - 5	ungerade
Katharinenstr.	m	6 - 13	gerade und ungerade
Katharinenstr.	m	15 - 20	gerade und ungerade
Katharinenstr.	m	22 - 26	gerade und ungerade
Kefersteinstr.	e	9 - 19	gerade und ungerade
Kerbelweg	e	2 - 24	gerade
Kernbergstr.	g	5	ungerade
Kernbergstr.	g	9 - 11	ungerade
Kernbergstr.	g	12 - 22	gerade und ungerade
Kernbergstr.	g	24 - 45 A	gerade und ungerade
Kernbergstr.	g	47 - 52	gerade und ungerade
Kernbergstr.	g	55 - 67	ungerade
Kernbergstr.	g	73 - 75	ungerade
Keßlerstr.	e	1	ungerade
Keßlerstr.	e	4	gerade
Keßlerstr.	e	7	ungerade
Keßlerstr.	e	11 - 15	ungerade
Kieserstr.	m	2 - 6	gerade
Kieserstr.	m	7 - 9	ungerade
Kieserstr.	m	10	gerade
Kieserstr.	m	15 - 18	gerade und ungerade
Kirchbergstr.	g	1 - 5	gerade und ungerade
Kirchbergstr.	g	7 - 12	gerade und ungerade
Kirchbergstr.	g	14 - 18	gerade
Kirchgasse	m	1 - 6	gerade und ungerade
Kirchgasse	m	8 - 10	gerade
Kirchplatz	m	2	gerade
Kirchplatz	m	6	gerade
Kirchstr.	m	64	gerade
Kirchstr.	m	68 - 72	gerade und ungerade
Kirchstr.	m	74 - 77	gerade und ungerade
Kirchstr.	m	84 - 85 A	gerade und ungerade
Kirschgarten	e	1 - 12	gerade und ungerade
Klara-Griefahn-Str.	e	1 - 5	gerade und ungerade
Klara-Griefahn-Str.	e	7 - 13	ungerade
Klara-Griefahn-Str.	e	14 - 16	gerade und ungerade
Klara-Griefahn-Str.	e	19 - 27	ungerade
Kleine Camsdorfer Str.	m	2 - 4	gerade und ungerade
Kleine Dammstr.	m	1 - 4	gerade und ungerade
Kleinromstedter Weg	m	2	gerade
Kleinromstedter Weg	m	7	ungerade
Klopfleischstr.	m	1 - 8	gerade und ungerade

Straßenname	Wohnlage	Hausnummer(n)	HausNr Zählung
Klopfleischstr.	m	10 - 24	gerade
Klosterweg	m	1 - 6 C	gerade und ungerade
Klosterweg	m	9 - 11	ungerade
Klosterweg	m	12 - 18	gerade und ungerade
Klosterweg	m	22 - 24	gerade
Knebelstr.	e	11	ungerade
Knebelstr.	e	14 - 17	gerade und ungerade
Knebelstr.	e	20	gerade
Kochstr.	m	1 - 1A	ungerade
Kornblumenweg	e	1 - 13	gerade und ungerade
Kornblumenweg	e	15 - 23	ungerade
Krautgasse	m	6	gerade
Krautgasse	m	13 - 17	ungerade
Krautgasse	m	18 - 21	gerade und ungerade
Krautgasse	m	26 - 27	gerade und ungerade
Kreuzgasse	m	2 - 11	gerade und ungerade
Kreuzgasse	e	14 - 32	gerade
Kreuzlerstr.	g	1 - 3	ungerade
Kritzegraben	g	1 - 5	ungerade
Kritzegraben	g	6	gerade
Kritzegraben	g	11	ungerade
Kronfeldstr.	e	1 - 11	ungerade
Kronfeldstr.	m	2 - 10	gerade
Kronfeldstr.	e	12 - 22	gerade und ungerade
Kronfeldstr.	e	24 - 28	gerade
Kunitzburgweg	m	7	ungerade
Kunitzburgweg	m	86 - 88	gerade
Kunitzburgweg	m	96 - 98	gerade
Kunitzer Hirtengasse	m	10 - 11 A	gerade und ungerade
Kunitzer Hirtengasse	m	15	ungerade
Kunitzer Str.	m	2 - 3	gerade und ungerade
Kunitzer Str.	m	5 - 7	ungerade
Kunitzer Str.	m	10 - 13	gerade und ungerade
Kunitzer Str.	m	15 - 16	gerade und ungerade
Kunitzer Str.	m	18 - 22	gerade
Kuno-Fischer-Ring	g	1 - 16	gerade und ungerade
Kuno-Fischer-Ring	g	18 - 28	gerade
Kurt-Weill-Weg	e	1 - 8	gerade und ungerade
Käthe-Kollwitz-Str.	m	2 - 4	gerade
Käthe-Kollwitz-Str.	m	5 - 16	gerade und ungerade
Käthe-Kollwitz-Str.	m	18 - 19	gerade und ungerade
Kösener Str.	e	1 - 7	ungerade
Kösener Str.	e	8 - 29	gerade und ungerade

<b>Straßenname</b>	<b>Wohnlage</b>	<b>Hausnummer(n)</b>	<b>HausNr Zählung</b>
Kösener Str.	e	31 - 51	ungerade
Kötschauweg	e	1 - 8	gerade und ungerade
Laasan	m	1 - 9	gerade und ungerade
Laasan	m	11 - 14	gerade und ungerade
Laasaner Oberweg	m	3 - 17	gerade und ungerade
Laasaner Oberweg	m	19 - 22	gerade und ungerade
Laasaner Oberweg	m	24 - 26 A	gerade
Landgrafenstieg	g	1 - 3C	ungerade
Landgrafenstieg	g	4 - 6	gerade
Landgrafenstieg	g	7 - 10	gerade und ungerade
Landgrafenstieg	g	12	gerade
Lange Str.	m	1 - 8	gerade und ungerade
Lange Str.	m	22 - 37	gerade und ungerade
Lange Str.	m	52 - 53	gerade und ungerade
Lange Str.	m	60	gerade
Lange Str.	m	78 - 81	gerade und ungerade
Lassallestr.	m	9	ungerade
Lassallestr.	m	12 - 14	gerade
Lauensteinweg	e	2 A - 4 C	gerade
Lauensteinweg	e	5	ungerade
Leibnizstr.	m	15	ungerade
Leibnizstr.	m	19 - 25 A	ungerade
Leibnizstr.	g	27 - 45	ungerade
Leipziger Str.	m	1 - 3	ungerade
Leipziger Str.	m	4 - 8	gerade und ungerade
Leipziger Str.	m	10 - 18	gerade
Leipziger Str.	e	20 - 60	gerade
Leipziger Str.	m	29 - 37	ungerade
Leipziger Str.	m	41 - 57	ungerade
Leipziger Str.	e	61 - 65	gerade und ungerade
Leipziger Str.	e	67 - 73	gerade und ungerade
Leipziger Str.	e	75 - 80	gerade und ungerade
Leipziger Str.	e	82 - 102	gerade
Leo-Sachse-Str.	g	1 - 11	ungerade
Leo-Sachse-Str.	m	4 - 10	gerade
Leo-Sachse-Str.	g	12 - 36 A	gerade und ungerade
Leo-Sachse-Str.	g	38 - 46	gerade und ungerade
Leo-Sachse-Str.	m	48 - 58	gerade
Leo-Sachse-Str.	m	59 - 60	gerade und ungerade
Leo-Sachse-Str.	m	62 - 87	gerade und ungerade
Leo-Sachse-Str.	m	89 - 101	ungerade
Leonhardtweg	m	1 - 2	gerade und ungerade
Lerchenstieg	m	1 - 4	gerade und ungerade

<b>Straßenname</b>	<b>Wohnlage</b>	<b>Hausnummer(n)</b>	<b>HausNr Zählung</b>
Lerchenstieg	m	6 - 12	gerade und ungerade
Lerchenstieg	m	17 - 23	ungerade
Lerchenweg	m	2 - 10	gerade
Lerchenweg	m	11 - 12	gerade und ungerade
Lerchenweg	m	14 - 16	gerade und ungerade
Lerchenweg	m	18 - 34	gerade
Leutra	m	1 A - 14	gerade und ungerade
Leutra	m	16 - 25	gerade und ungerade
Leutra	m	27 - 34	gerade und ungerade
Leutraer Weg	m	1 - 7B	ungerade
Leutraer Weg	m	8 - 10 A	gerade und ungerade
Leutraer Weg	m	12	gerade
Lichtenhainer Oberweg	e	2 - 14	gerade
Lilienweg	e	1 - 24	gerade und ungerade
Lindengasse	m	1 - 5	gerade und ungerade
Lindengasse	m	7 - 14	gerade und ungerade
Lindenhöhe	g	2 - 4	gerade
Lindenhöhe	g	5 - 9	gerade und ungerade
Lindenhöhe	g	11 - 13	gerade und ungerade
Lindenhöhe	g	15 - 16	gerade und ungerade
Lindenstr.	e	1 - 5	ungerade
Lindenweg	m	2 - 4	gerade und ungerade
Lindenweg	m	6 - 8	gerade
Liselotte-Herrmann-Str.	e	2a - 50 C	gerade
Lobdeburgweg	g	1 - 8 D	gerade und ungerade
Lobdeburgweg	g	10 - 18	gerade und ungerade
Loderstr.	m	1 - 3	gerade und ungerade
Lommerweg	m	1 - 3	gerade und ungerade
Lortzingweg	m	1 - 22	gerade und ungerade
Lortzingweg	m	24	gerade
Lucas-Cranach-Allee	m	1 - 1 A	ungerade
Lucas-Cranach-Allee	m	5 - 7	ungerade
Luchsweg	g	1 - 14	gerade und ungerade
Ludwig-Uhland-Weg	m	1 - 13	ungerade
Ludwig-Weimar-Gasse	m	1 - 2	gerade und ungerade
LuiSe-Seidler-Str.	g	1 - 2	gerade und ungerade
LuiSe-Seidler-Str.	g	4 - 37	gerade und ungerade
LuiSe-Seidler-Str.	g	39 - 40	gerade und ungerade
LuiSe-Seidler-Str.	g	42	gerade
LuiSe-Seidler-Str.	g	45	ungerade
Lutherplatz	e	1	ungerade
Lutherstr.	m	2 - 13	gerade und ungerade
Lutherstr.	e	14 - 24	gerade

<b>Straßenname</b>	<b>Wohnlage</b>	<b>Hausnummer(n)</b>	<b>HausNr Zählung</b>
Lutherstr.	m	15 - 25	ungerade
Lutherstr.	e	28 - 36 A	gerade
Lutherstr.	m	29 - 45	ungerade
Lutherstr.	e	40 - 44	gerade
Lutherstr.	e	48 - 62	gerade
Lutherstr.	m	49 - 63	ungerade
Lutherstr.	m	64 - 75	gerade und ungerade
Lutherstr.	m	77 - 82 A	gerade und ungerade
Lutherstr.	m	84 - 112	gerade und ungerade
Lutherstr.	m	116 - 118	gerade und ungerade
Lutherstr.	m	122 - 123 B	gerade und ungerade
Lutherstr.	m	125 - 127	ungerade
Lutherstr.	m	128 - 150	gerade und ungerade
Lutherstr.	e	151 - 159	ungerade
Lutherstr.	m	152 - 158	gerade
Lutherstr.	m	162	gerade
Lutherstr.	e	163 - 203	ungerade
Lutherstr.	m	166 - 168	gerade
Lutherstr.	m	184 - 186	gerade
Lutherstr.	m	192 - 196	gerade
Lyonel-Feininger-Str.	m	1 - 3	ungerade
Lyonel-Feininger-Str.	m	6 - 7	gerade und ungerade
Löbdergraben	m	6 - 8	gerade
Löbdergraben	m	9 - 11	ungerade
Löbdergraben	m	14a - 16	gerade
Löbdergraben	m	23 - 25 A	ungerade
Löbdergraben	m	26 - 26 A	gerade
Löbdergraben	m	30	gerade
Löbderstr.	m	5	ungerade
Löbichauer Str.	e	1	ungerade
Löbichauer Str.	m	3 - 55	ungerade
Löbichauer Str.	m	56 - 68	gerade und ungerade
Löbichauer Str.	m	70 - 71 B	gerade und ungerade
Löbichauer Str.	m	73 - 79	ungerade
Löbichauer Str.	m	80 - 112	gerade
Löbstedter Str.	e	1a - 4	gerade und ungerade
Löbstedter Str.	e	6 - 13	gerade und ungerade
Löbstedter Str.	e	15 - 19	gerade und ungerade
Löbstedter Str.	e	21 - 27	ungerade
Lützener Str.	e	1 - 2	gerade und ungerade
Lützener Str.	e	3	ungerade
Lützener Str.	e	4 - 5	gerade und ungerade
Lützerodaer Str.	m	1 - 6	gerade und ungerade

Straßenname	Wohnlage	Hausnummer(n)	HausNr Zählung
Lützerodaer Str.	m	8	gerade
Lützerodaer Str.	m	11	ungerade
Lützerodaer Weg	m	1 C - 6 A	gerade und ungerade
Lützerodaer Weg	m	8 - 11	gerade und ungerade
Lützerodaer Weg	m	13 - 30	gerade und ungerade
Lützerodaer Weg	m	32 - 42	gerade
Lützowstr.	m	1 - 11	ungerade
Lützowstr.	g	2 - 10	gerade
Lützowstr.	m	14 - 20	gerade
Lützowstr.	m	21 - 25	gerade und ungerade
Magdelstieg	e	1 - 3	gerade und ungerade
Magdelstieg	e	5 - 7	ungerade
Magdelstieg	e	8 - 13	gerade und ungerade
Magdelstieg	e	15 - 17	gerade und ungerade
Magdelstieg	e	19 - 21	gerade und ungerade
Magdelstieg	e	23 - 29	ungerade
Magdelstieg	e	30 - 33	gerade und ungerade
Magdelstieg	e	35 - 39	ungerade
Magdelstieg	e	43 - 47	ungerade
Magdelstieg	e	48 - 50	gerade und ungerade
Magdelstieg	e	53 - 57	ungerade
Magdelstieg	e	58 - 64	gerade und ungerade
Magdelstieg	e	67 - 69	ungerade
Magdelstieg	e	70 - 74	gerade und ungerade
Magdelstieg	e	83	ungerade
Magdelstieg	m	87 - 97	ungerade
Magdelstieg	e	88 - 96	gerade
Magdelstieg	g	99 - 127 B	ungerade
Magdelstieg	m	106 - 118	gerade
Magdelstieg	g	128 A - 138	gerade und ungerade
Magdelstieg	g	140 - 145	gerade und ungerade
Magdelstieg	g	149 - 151 A	gerade und ungerade
Magdelstieg	g	153 - 161	ungerade
Magnus-Poser-Str.	m	1 - 16	gerade und ungerade
Magnus-Poser-Str.	m	19 - 25	gerade und ungerade
Malvenweg	e	1 - 16	gerade und ungerade
Marderweg	m	1 - 11	gerade und ungerade
Marderweg	m	13 - 63	ungerade
Margeritenweg	e	1 - 8	gerade und ungerade
Maria-Pawlowna-Str.	g	6	gerade
Markt	m	5	ungerade
Markt	m	8	gerade
Markt	m	12 - 14	gerade

<b>Straßenname</b>	<b>Wohnlage</b>	<b>Hausnummer(n)</b>	<b>HausNr Zählung</b>
Markt	m	15	ungerade
Markt	m	18 - 20	gerade
Markt	m	23 - 24	gerade und ungerade
Marktstr.	m	12 - 25	gerade und ungerade
Marktstr.	m	27	ungerade
Martin-Niemöller-Str.	m	1 - 5	ungerade
Martin-Niemöller-Str.	m	8	gerade
Martin-Niemöller-Str.	m	12 - 16 A	gerade
Martin-Niemöller-Str.	m	20 - 24	gerade
Mathilde-Vaerting-Str.	e	3 - 9	ungerade
Maurerstr.	m	1 - 5	gerade und ungerade
Maurerstr.	g	6 - 36 A	gerade
Maurerstr.	m	7 - 11	ungerade
Maurerstr.	m	15	ungerade
Maurerstr.	m	21 - 33	ungerade
Maurerstr.	m	45	ungerade
Maurerstr.	m	49 - 51	ungerade
Max-Gräfe-Gasse	m	1 - 3	ungerade
Max-Gräfe-Gasse	m	4 - 6	gerade und ungerade
Max-Gräfe-Gasse	m	8 - 10	gerade
Max-Gräfe-Gasse	m	11 - 17	gerade und ungerade
Max-Gräfe-Gasse	m	19 - 22	gerade und ungerade
Max-Gräfe-Gasse	m	24	gerade
Max-Reger-Weg	g	4	gerade
Max-Reger-Weg	g	18	gerade
Max-Reger-Weg	g	24 - 26	gerade
Max-Steenbeck-Str.	e	1 - 22	gerade und ungerade
Max-Steenbeck-Str.	e	24 - 46	gerade
Meisenweg	m	1 - 7	gerade und ungerade
Meisenweg	m	9 - 16	gerade und ungerade
Melanchthonstr.	m	1 - 12	gerade und ungerade
Melanchthonstr.	m	14 - 18	gerade und ungerade
Mendelssohnweg	g	1 - 11	gerade und ungerade
Mendelssohnweg	g	13 - 17	ungerade
Merseburger Str.	e	2 - 2 B	gerade
Merseburger Str.	e	6 - 8	gerade
Merseburger Str.	e	10	gerade
Merseburger Str.	e	11 - 19 B	ungerade
Merseburger Str.	e	20 - 32	gerade und ungerade
Merseburger Str.	e	34 - 34 A	gerade
Merseburger Str.	e	40 - 58	gerade
Merzenbergweg	m	1	ungerade
Michael-Häußler-Weg	e	1 - 3	ungerade

Straßenname	Wohnlage	Hausnummer(n)	HausNr Zählung
Michael-Häußler-Weg	e	4 - 7	gerade und ungerade
Michael-Häußler-Weg	e	9 - 13	ungerade
Michael-Häußler-Weg	e	14 - 17	gerade und ungerade
Michael-Häußler-Weg	e	19 - 35	ungerade
Michael-Häußler-Weg	m	20	gerade
Mittelstr.	e	1 - 38	gerade und ungerade
Mittelstr.	e	40 - 46	gerade
Mittelstr.	e	47 - 53	gerade und ungerade
Mittelstr.	e	55 - 69	ungerade
Moritz-Seebeck-Str.	m	2 - 4	gerade
Moritz-Seebeck-Str.	m	5 - 6	gerade und ungerade
Moritz-Seebeck-Str.	m	11 - 15	ungerade
Moritz-Seebeck-Str.	g	12 - 14	gerade
Moritz-Seebeck-Str.	g	18 - 20 A	gerade
Mozartweg	g	1 - 3	gerade und ungerade
Mozartweg	g	5 - 9	gerade und ungerade
Mozartweg	g	11 - 13	ungerade
Mozartweg	g	21 - 31	ungerade
Munketal	m	1 - 5	ungerade
Munketal	g	7 - 9	ungerade
Munketal	g	10	gerade
Murmeltierweg	m	1 - 5	gerade und ungerade
Musäusring	m	2 - 36	gerade
Musäusring	m	37 - 39	gerade und ungerade
Musäusring	m	41 - 49	ungerade
Musäusring	e	51 - 59	ungerade
Musäusring	m	61 - 69	ungerade
Mädertal	g	1 - 2 E	gerade und ungerade
Mädertal	g	4 - 6	gerade und ungerade
Mädertal	g	8	gerade
Mädertal	g	11 - 19	gerade und ungerade
Mädertal	g	28 - 32	gerade
Mädertal	g	33 - 34	gerade und ungerade
Mädertal	g	54	gerade
Mönchsgasse	e	2 - 6	gerade und ungerade
Mönchsgasse	e	8 - 10 A	gerade und ungerade
Mühlenstr.	e	1 - 2	gerade und ungerade
Mühlenstr.	e	4 - 6	gerade
Mühlenstr.	e	7 - 15	gerade und ungerade
Mühlenstr.	e	17	ungerade
Mühlenstr.	e	20 - 21 B	gerade und ungerade
Mühlenstr.	e	23 - 27	ungerade
Mühlenstr.	e	31 - 39	ungerade



Straßenname	Wohnlage	Hausnummer(n)	HausNr Zählung
Mühlenstr.	e	40 - 41	gerade und ungerade
Mühlenstr.	e	43 - 45	gerade und ungerade
Mühlenstr.	e	47 - 49	gerade und ungerade
Mühlenstr.	e	51 - 57	gerade und ungerade
Mühlenstr.	e	59 - 65	gerade und ungerade
Mühlenstr.	m	66 - 72	gerade
Mühlenstr.	e	67 - 73	ungerade
Mühlenstr.	m	76 - 92	gerade
Mühlenstr.	m	93 - 98	gerade und ungerade
Mühlenstr.	m	100 - 113	gerade und ungerade
Mühlenstr.	m	115 - 123	gerade und ungerade
Mühlenstr.	m	125 - 135	ungerade
Mühlenstr.	m	139 - 143	ungerade
Mühlenstr.	g	147 - 165	ungerade
Mühlenstr.	g	169 - 175	ungerade
Mühlenweg	m	1 - 18	gerade und ungerade
Mühlenweg	m	20 - 22	gerade und ungerade
Mühlenweg	m	24 - 36	gerade
Mühlenweg	m	39 - 51	ungerade
Mühlenweg	m	61 - 79	ungerade
Mühlenweg	m	80 - 83	gerade und ungerade
Mühlenweg	m	90	gerade
Mühlgasse	m	47 - 49	ungerade
Mühlgasse	m	50 - 51	gerade und ungerade
Mühlgäßchen	m	1 - 4	gerade und ungerade
Mühlgäßchen	m	6 - 9	gerade und ungerade
Mühlgäßchen	m	11 - 15	ungerade
Mühlstatt	m	1	ungerade
Mühlthal	m	12 - 14	gerade und ungerade
Mühlthal	m	16 - 18	gerade
Mühlthal	m	22 - 24	gerade
Mühlthal	m	25 - 29	ungerade
Mühlthal	m	30 - 31	gerade und ungerade
Münchenroda	m	1 - 2	gerade und ungerade
Münchenroda	m	4 - 9	gerade und ungerade
Münchenroda	m	11 - 13	ungerade
Münchenroda	m	14 - 20	gerade und ungerade
Münchenroda	m	22 - 29 A	gerade und ungerade
Münchenrodaer Str.	m	43	ungerade
Münchenrodaer Str.	m	49	ungerade
Münchenrodaer Str.	m	70	gerade
Münchenrodaer Str.	m	75	ungerade
Münchenrodaer Str.	m	108 - 112	gerade

<b>Straßenname</b>	<b>Wohnlage</b>	<b>Hausnummer(n)</b>	<b>HausNr Zählung</b>
Naumannstr.	m	1 - 3	ungerade
Naumannstr.	m	7 - 11	ungerade
Naumannstr.	g	8 - 12	gerade
Naumannstr.	g	13 - 15	gerade und ungerade
Naumburger Str.	e	2 - 6	gerade
Naumburger Str.	m	3 - 29 B	ungerade
Naumburger Str.	e	31 - 34	gerade und ungerade
Naumburger Str.	e	36 - 39 B	gerade und ungerade
Naumburger Str.	e	41 - 47	gerade und ungerade
Naumburger Str.	e	55 - 59	ungerade
Naumburger Str.	e	62 - 64	gerade
Naumburger Str.	e	68 - 74	gerade
Naumburger Str.	m	69 - 83	ungerade
Naumburger Str.	e	78 - 80	gerade
Naumburger Str.	e	84	gerade
Naumburger Str.	m	87 - 103 A	ungerade
Naumburger Str.	e	88 - 94 A	gerade
Naumburger Str.	e	106 - 110	gerade
Naumburger Str.	e	111 - 113	gerade und ungerade
Naumburger Str.	e	119	ungerade
Naumburger Str.	e	123	ungerade
Naumburger Str.	e	127 - 133	ungerade
Naumburger Str.	e	161 - 167	ungerade
Nelkenweg	m	1 - 16	gerade und ungerade
Nennsdorfer Weg	m	2 - 8	gerade
Nennsdorfer Weg	m	14 - 20	gerade
Nennsdorfer Weg	m	24 - 26	gerade
Nennsdorfer Weg	m	31 - 40	gerade und ungerade
Nesselweg	m	1 - 4	gerade und ungerade
Nesselweg	m	6 - 10	gerade
Nesselweg	m	11 - 14	gerade und ungerade
Nesselweg	m	16	gerade
Netzstr.	m	1 - 80	gerade und ungerade
Netzstr.	m	82 - 100	gerade
Neue Schenke	e	7	ungerade
Neugasse	m	2	gerade
Neugasse	m	5 - 10	gerade und ungerade
Neugasse	m	15 - 17	ungerade
Neugasse	m	18 - 20	gerade und ungerade
Neugasse	m	26 - 28	gerade
Neugasse	m	29	ungerade
Neugasse	m	34 - 38	gerade und ungerade
Neunkirchner Str.	m	1 - 12	gerade und ungerade

<b>Straßenname</b>	<b>Wohnlage</b>	<b>Hausnummer(n)</b>	<b>HausNr Zählung</b>
Neunkirchner Str.	g	13	ungerade
Nietzschestr.	m	2 - 20	gerade
Nikolaus-Theiner-Str.	m	1 - 5	gerade und ungerade
Nikolaus-Theiner-Str.	m	7 - 13	ungerade
Nikolaus-Theiner-Str.	m	14 - 15	gerade und ungerade
Nikolaus-Theiner-Str.	m	17 - 19	gerade und ungerade
Nikolaus-Theiner-Str.	m	21	ungerade
Nollendorfer Str.	e	2 - 6	gerade
Nollendorfer Str.	e	7 - 16	gerade und ungerade
Nollendorfer Str.	e	18 - 24	gerade
Nollendorfer Str.	m	19 - 25	ungerade
Nollendorfer Str.	m	26 - 27	gerade und ungerade
Nollendorfer Str.	m	29 - 35	ungerade
Novalisstr.	m	5 - 35	ungerade
Oberaue	m	2	gerade
Obere Kernbergstr.	g	1 - 14	gerade und ungerade
Obere Kernbergstr.	g	16 - 18	gerade
Oberes Munketal	g	4 - 6	gerade
Oberes Munketal	g	14	gerade
Oberlauengasse	m	1 - 3 A	gerade und ungerade
Oberlauengasse	m	5 - 9	gerade und ungerade
Oberlauengasse	m	12 - 13	gerade und ungerade
Oberlauengasse	m	17	ungerade
Okenstr.	e	2 - 12	gerade und ungerade
Okenstr.	e	14 - 18	gerade
Okenstr.	e	21 - 27	ungerade
Okenstr.	e	30 - 34	gerade und ungerade
Okenstr.	e	36 - 38	gerade
Olga-Benario-Weg	g	2 - 25	gerade und ungerade
Olga-Benario-Weg	g	27 - 35	ungerade
Orchideenweg	e	1 - 15	ungerade
Oskar-Zachau-Str.	e	1 - 7	ungerade
Oskar-Zachau-Str.	e	8 - 12	gerade und ungerade
Oskar-Zachau-Str.	m	13 - 31	ungerade
Oskar-Zachau-Str.	e	14 - 46	gerade
Otto-Devrient-Str.	m	2 - 3	gerade und ungerade
Otto-Devrient-Str.	g	4 - 8	gerade
Otto-Devrient-Str.	m	5 - 15	ungerade
Otto-Devrient-Str.	g	14 - 26	gerade
Otto-Devrient-Str.	m	19 - 27	ungerade
Otto-Devrient-Str.	g	31 - 31 B	ungerade
Otto-Engau-Str.	g	1 - 13	gerade und ungerade
Otto-Engau-Str.	g	15 - 21	gerade und ungerade

Straßenname	Wohnlage	Hausnummer(n)	HausNr Zählung
Otto-Eppenstein-Str.	e	6	gerade
Otto-Liebmann-Ring	g	1 - 5	ungerade
Otto-Liebmann-Ring	g	6 - 10	gerade und ungerade
Otto-Liebmann-Ring	g	12 - 13	gerade und ungerade
Otto-Liebmann-Ring	g	15 - 20 A	gerade und ungerade
Otto-Liebmann-Ring	g	22 - 28	gerade
Otto-Liebmann-Ring	g	32	gerade
Otto-Militzer-Str.	m	1	ungerade
Otto-Schott-Str.	e	1 - 2	gerade und ungerade
Otto-Schott-Str.	e	8 - 12	gerade
Otto-Schott-Str.	e	16 - 20	gerade und ungerade
Otto-Schott-Str.	e	22 - 27	gerade und ungerade
Otto-Schott-Str.	e	29 - 37	gerade und ungerade
Otto-Schott-Str.	e	40	gerade
Otto-Schott-Str.	e	48	gerade
Otto-Schott-Str.	e	52 - 56	gerade
Otto-Schott-Str.	e	68 - 72	gerade
Otto-Wagner-Str.	g	1 - 4	gerade und ungerade
Otto-Wagner-Str.	g	7 - 14	gerade und ungerade
Otto-Wagner-Str.	g	16	gerade
Otto-Wagner-Str.	g	22 - 28	gerade
Ottogerd-Mühlmann-Str.	m	1 - 33	gerade und ungerade
Ottogerd-Mühlmann-Str.	m	35 - 37	ungerade
Oßmaritzer Str.	e	1 - 11	gerade und ungerade
Oßmaritzer Str.	e	13 - 19	ungerade
Oßmaritzer Str.	m	50	gerade
Oßmaritzer Str.	g	101 - 103	ungerade
Oßmaritzer Str.	g	104	gerade
Oßmaritzer Str.	g	120 - 121	gerade und ungerade
Pappelweg	m	1 - 2	gerade und ungerade
Pappelweg	m	4 - 8	gerade
Pappelweg	m	9 - 12	gerade und ungerade
Pappelweg	m	14 - 20	gerade
Paradiesstr.	m	2	gerade
Paraschkenmühle	m	2 - 4	gerade und ungerade
Paraschkenmühle	m	6 - 8	gerade und ungerade
Paraschkenmühle	m	10 - 25	gerade und ungerade
Paraschkenmühle	m	38	gerade
Parkstr.	e	1 - 6	gerade und ungerade
Parkweg	m	1 - 3	ungerade
Parkweg	m	4 - 6	gerade und ungerade
Parkweg	m	8 - 18	gerade
Parkweg	m	19 - 23	gerade und ungerade

<b>Straßenname</b>	<b>Wohnlage</b>	<b>Hausnummer(n)</b>	<b>HausNr Zählung</b>
Parkweg	m	25 - 27	gerade und ungerade
Parkweg	m	31	ungerade
Paul-Klee-Str.	m	1 - 2	gerade und ungerade
Paul-Klee-Str.	m	5 - 7	gerade und ungerade
Paul-Schneider-Str.	e	2 - 6	gerade
Paul-Weber-Str.	e	1 - 10	gerade und ungerade
Paul-Weber-Str.	e	12 - 14	gerade
Paul-Weber-Str.	e	15 - 21	gerade und ungerade
Pennickental	m	1 - 3	ungerade
Pennickental	e	2 A	gerade
Pennickental	m	4 - 5	gerade und ungerade
Pennickental	m	7 - 7 A	ungerade
Pennickental	m	10 - 13	gerade und ungerade
Pennickental	m	15 - 16 A	gerade und ungerade
Pennickental	m	18 - 22	gerade
Pennickental	m	23 - 25	ungerade
Pennickental	m	29 - 37	gerade und ungerade
Pennickental	m	42 - 46	gerade
Pennickental	m	47 - 50	gerade und ungerade
Pennickental	m	56	gerade
Pennickental	m	69	ungerade
Pennickental	m	99	ungerade
Pestalozzistr.	g	1 - 11	ungerade
Pestalozzistr.	g	12 - 14	gerade
Pestalozzistr.	g	15 - 18	gerade und ungerade
Pestalozzistr.	g	21 - 27	ungerade
Pestalozzistr.	m	22 - 34	gerade
Pfarrgartenstr.	m	1 - 9	ungerade
Pfarrgartenstr.	m	14 - 16	gerade
Pfarrgasse	g	2 - 5 B	gerade und ungerade
Pfarrgasse	g	7 - 9	gerade und ungerade
Pfarrgasse	g	11 - 13	ungerade
Pforte	m	1 - 2	gerade und ungerade
Pfälzer Str.	g	1 - 22	gerade und ungerade
Pfälzer Str.	g	26 - 35	gerade und ungerade
Pfälzer Str.	g	37	ungerade
Pfälzer Str.	m	41 - 55	ungerade
Philipp-Müller-Str.	e	1 - 19	gerade und ungerade
Philipp-Müller-Str.	e	21 - 23	ungerade
Philosophenweg	e	1	ungerade
Philosophenweg	g	9 - 11	ungerade
Philosophenweg	g	17	ungerade
Philosophenweg	g	20 - 22 B	gerade

Straßenname	Wohnlage	Hausnummer(n)	HausNr Zählung
Philosophenweg	g	28 - 30	gerade
Philosophenweg	g	34 - 52	gerade
Philosophenweg	g	58 - 62	gerade
Platanenstr.	e	6 - 16	gerade
Prüssingstr.	e	1 - 15	gerade und ungerade
Prüssingstr.	e	17	ungerade
Quendelweg	m	1 - 3	ungerade
Quendelweg	e	2 - 4	gerade
Quendelweg	m	9 - 15	ungerade
Quendelweg	e	10 - 12	gerade
Quendelweg	e	16	gerade
Quergasse	g	2 - 7	gerade und ungerade
Quergasse	m	10 - 12	gerade
Quergasse	m	13 - 15	gerade und ungerade
Rabenstieg	m	1 - 6	gerade und ungerade
Rabenstieg	m	8 - 14	gerade
Rathausplatz	m	1 - 7 A	gerade und ungerade
Rathausplatz	m	9 - 11	gerade und ungerade
Rathenaustr.	m	1 - 12	gerade und ungerade
Rautal	g	10 - 14	gerade und ungerade
Rautal	g	16 - 18	gerade und ungerade
Rautal	g	26 - 32 A	gerade
Rautal	m	53	ungerade
Reichardtstieg	m	1 - 3	ungerade
Reichardtstieg	g	2 - 4	gerade
Reichardtstieg	g	5 - 12	gerade und ungerade
Reichardtstieg	g	14	gerade
Reifsteinweg	e	2 - 14 A	gerade
Reifsteinweg	e	17	ungerade
Reinhold-Härzer-Str.	e	1 - 9	gerade und ungerade
Reinhold-Härzer-Str.	e	11	ungerade
Reinholdweg	g	2 - 9	gerade und ungerade
Reinholdweg	g	11	ungerade
Reinholdweg	g	15 - 22	gerade und ungerade
Reinholdweg	g	24	gerade
Rembrandtstr.	m	1 - 13	gerade und ungerade
Rembrandtstr.	m	15 - 16	gerade und ungerade
Rembrandtstr.	m	18 - 19	gerade und ungerade
Remderodaer Str.	m	19 - 20 A	gerade und ungerade
Rheinlandstr.	g	1 - 3	ungerade
Rheinlandstr.	g	4 - 6	gerade und ungerade
Rheinlandstr.	g	8 - 31	gerade und ungerade
Rheinlandstr.	g	33 - 42	gerade und ungerade

Straßenname	Wohnlage	Hausnummer(n)	HausNr Zählung
Ricarda-Huch-Weg	g	1 - 5	gerade und ungerade
Ricarda-Huch-Weg	g	7 - 16	gerade und ungerade
Ricarda-Huch-Weg	g	19 - 35	gerade und ungerade
Ricarda-Huch-Weg	g	37 - 39	ungerade
Ricarda-Huch-Weg	g	43 - 45	ungerade
Richard-Sorge-Str.	e	2 - 48	gerade
Richard-Strauss-Weg	g	1 - 24	gerade und ungerade
Richard-Strauss-Weg	g	26 - 30	gerade
Richard-Zimmermann-Str.	e	1 - 11	ungerade
Riedstr.	e	1 - 5	ungerade
Riedstr.	m	2 - 4	gerade
Riemannstr.	g	1 - 6	gerade und ungerade
Riemannstr.	g	8	gerade
Robert-Blum-Str.	m	1 - 5	gerade und ungerade
Robert-Blum-Str.	m	7	ungerade
Robinienweg	m	1 - 2	gerade und ungerade
Robinienweg	m	4	gerade
Rolfinckstr.	e	15 - 20	gerade und ungerade
Rosa-Luxemburg-Str.	g	19 - 28	gerade und ungerade
Rosa-Luxemburg-Str.	g	30 - 36	gerade
Rosenstr.	e	1 - 9	gerade und ungerade
Rosenstr.	m	10 - 14	gerade
Rosenstr.	e	11 - 13	ungerade
Rosenweg	m	1 - 21	gerade und ungerade
Rosenweg	m	23 - 27	ungerade
Rosenweg	m	31 - 33	ungerade
Rotdornweg	m	2 - 8	gerade
Rothirschweg	g	1 - 25	gerade und ungerade
Rothirschweg	g	27 - 37	ungerade
Rubensstr.	m	1 - 3	gerade und ungerade
Rubensstr.	m	5	ungerade
Rubensstr.	m	9 - 13	gerade und ungerade
Rudolf-Breitscheid-Str.	e	1 - 3	gerade und ungerade
Rudolf-Breitscheid-Str.	e	5 - 7	ungerade
Rudolf-Breitscheid-Str.	e	8 - 52	gerade und ungerade
Rudolf-Breitscheid-Str.	e	54	gerade
Rudolf-Eucken-Str.	g	3	ungerade
Rudolf-Eucken-Str.	g	7	ungerade
Rudolf-Straubel-Str.	g	1 - 4	gerade und ungerade
Rudolf-Straubel-Str.	g	7 - 13	ungerade
Rudolstädter Str.	e	43 - 55	ungerade
Rudolstädter Str.	e	61 - 65	ungerade
Rudolstädter Str.	e	66 - 68 B	gerade und ungerade

Straßenname	Wohnlage	Hausnummer(n)	HausNr Zählung
Rudolstädter Str.	e	70 - 71	gerade und ungerade
Rudolstädter Str.	e	73 - 74	gerade und ungerade
Rudolstädter Str.	e	79 - 81	gerade und ungerade
Rudolstädter Str.	e	83 - 85	ungerade
Rudolstädter Str.	e	91 - 92	gerade und ungerade
Rudolstädter Str.	e	94	gerade
Rudolstädter Str.	e	98	gerade
Rödigenweg	g	1 - 2	gerade und ungerade
Rödigenweg	g	4 - 8	gerade
Rödigenweg	g	12	gerade
Rödigenweg	g	61 A	ungerade
Saalbahnhofstr.	m	2 - 8	gerade
Saalbahnhofstr.	m	9 - 11	ungerade
Saalbahnhofstr.	m	12 A - 16	gerade und ungerade
Saalbahnhofstr.	e	17	ungerade
Saalbahnhofstr.	m	18	gerade
Saalbahnhofstr.	e	20 - 24	gerade
Saalbahnhofstr.	e	25 - 32	gerade und ungerade
Saalbahnhofstr.	e	34 - 36	gerade
Saalstr.	m	1 - 3	gerade und ungerade
Saalstr.	m	5 - 12	gerade und ungerade
Saalstr.	m	21 - 22	gerade und ungerade
Saalweg	m	1	ungerade
Saalweg	e	2 - 10 E	gerade
Saalweg	e	13 - 14	gerade und ungerade
Saalweg	e	16 - 24	gerade
Saarbrücker Str.	g	3 - 8	gerade und ungerade
Saarbrücker Str.	g	10 - 15 B	gerade und ungerade
Saarbrücker Str.	g	17 - 19	ungerade
Saarbrücker Str.	g	20 - 24	gerade und ungerade
Saarbrücker Str.	g	26 - 28	gerade
Saarbrücker Str.	g	59	ungerade
Sachseneckweg	g	25 - 25 D	ungerade
Sachseneckweg	g	29 A - 31 A	ungerade
Sachseneckweg	g	49	ungerade
Sackgasse	m	39 - 40	gerade und ungerade
Sackgasse	m	42 - 46	gerade und ungerade
Salvador-Allende-Platz	e	1 - 23	ungerade
Salvador-Dali-Str.	m	1 - 2	gerade und ungerade
Salvador-Dali-Str.	m	4 - 11	gerade und ungerade
Sanddornstr.	e	2 - 4	gerade
Sandweg	m	1 - 3	gerade und ungerade
Sandweg	e	4	gerade



<b>Straßenname</b>	<b>Wohnlage</b>	<b>Hausnummer(n)</b>	<b>HausNr Zählung</b>
Schaefferstr.	g	2 - 3	gerade und ungerade
Schaefferstr.	g	5 - 6	gerade und ungerade
Schaefferstr.	m	9 - 11	ungerade
Schaefferstr.	m	12 - 14	gerade
Schaefferstr.	m	15	ungerade
Schafberg	g	1 - 2	gerade und ungerade
Schafberg	g	4 A - 23	gerade und ungerade
Schafberg	g	25	ungerade
Scharnhorststr.	e	2 - 4	gerade
Scharnhorststr.	e	5 - 8	gerade und ungerade
Scharnhorststr.	e	10 - 14	gerade
Scheidlerstr.	m	1 - 11	ungerade
Scheidlerstr.	g	2 - 10	gerade
Scheidlerstr.	g	14 - 18	gerade
Scheidlerstr.	m	15 - 23	ungerade
Scheidlerstr.	g	22	gerade
Scheidlerstr.	g	25 - 33	ungerade
Scheidlerstr.	g	51 - 57	ungerade
Schenkstr.	e	2 - 4	gerade
Schenkstr.	m	3	ungerade
Schenkstr.	m	7	ungerade
Schenkstr.	e	10 - 12	gerade
Schenkstr.	m	14 - 20	gerade
Schenkstr.	m	21 - 22	gerade und ungerade
Schenkstr.	m	24	gerade
Schenkstr.	m	31 - 33	ungerade
Schenkstr.	m	34 - 35	gerade und ungerade
Schenkstr.	m	37 - 39	ungerade
Schillbachstr.	g	1 - 16	gerade und ungerade
Schillbachstr.	g	18 - 22	gerade und ungerade
Schillbachstr.	g	24 - 26	gerade
Schillbachstr.	g	27 - 34	gerade und ungerade
Schillbachstr.	g	37 - 54	gerade und ungerade
Schillstr.	m	1 - 3	gerade und ungerade
Schillstr.	m	5 - 8	gerade und ungerade
Schillstr.	m	11 - 15	ungerade
Schillstr.	g	12 - 14	gerade
Schlachthofstr.	e	1 - 3	ungerade
Schlegelstr.	e	3	ungerade
Schlehdornweg	m	1 - 12	gerade und ungerade
Schlehdornweg	m	14 - 16	gerade
Schlehdornweg	m	17 - 24	gerade und ungerade
Schlehdornweg	m	26 - 30	gerade und ungerade

<b>Straßenname</b>	<b>Wohnlage</b>	<b>Hausnummer(n)</b>	<b>HausNr Zählung</b>
Schlehdornweg	m	34 - 36	gerade
Schleidenstr.	e	1 - 14	gerade und ungerade
Schleidenstr.	e	16	gerade
Schleidenstr.	e	19	ungerade
Schleidenstr.	e	23 - 25	gerade und ungerade
Schlendorfer Oberweg	g	1 - 17	gerade und ungerade
Schlendorfer Oberweg	g	19	ungerade
Schlendorfer Oberweg	g	25 - 29	ungerade
Schlendorfer Str.	g	1 - 11	gerade und ungerade
Schlippenstr.	e	1 - 7	gerade und ungerade
Schlippenstr.	e	9 - 13	ungerade
Schlippenstr.	m	10 - 12	gerade
Schlippenstr.	m	15 - 19	ungerade
Schlippenstr.	m	20 - 26	gerade
Schlippenstr.	m	30 - 32	gerade
Schlippenstr.	m	33 - 41	ungerade
Schlippenstr.	m	45 - 49	ungerade
Schloßberggasse	e	1 - 5	gerade und ungerade
Schloßberggasse	e	7 - 9	ungerade
Schloßgasse	m	1	ungerade
Schloßgasse	m	4	gerade
Schloßgasse	m	11 - 13	gerade und ungerade
Schneckengasse	m	1 - 3	ungerade
Schomerusstr.	e	1 - 21	ungerade
Schreckenbachweg	g	4 - 7	gerade und ungerade
Schreckenbachweg	m	10 - 11	gerade und ungerade
Schreckenbachweg	m	16	gerade
Schreckenbachweg	m	20 - 22 A	gerade und ungerade
Schroeterstr.	g	1 - 3	ungerade
Schroeterstr.	g	4 - 7	gerade und ungerade
Schroeterstr.	g	9 - 13	gerade und ungerade
Schroeterstr.	g	15 - 23	ungerade
Schroeterstr.	g	24 - 27	gerade und ungerade
Schroeterstr.	g	29	ungerade
Schrödingerstr.	e	1 - 38	gerade und ungerade
Schrödingerstr.	m	39 - 45	ungerade
Schrödingerstr.	e	40 - 42	gerade
Schrödingerstr.	m	46 - 77	gerade und ungerade
Schrödingerstr.	e	78 - 92	gerade
Schrödingerstr.	m	79 - 85	ungerade
Schrödingerstr.	e	96	gerade
Schubertweg	g	1 - 8	gerade und ungerade
Schubertweg	g	10 - 22	gerade

Straßenname	Wohnlage	Hausnummer(n)	HausNr Zählung
Schulgasse	g	1 - 3 A	gerade und ungerade
Schulstr.	m	2 - 3	gerade und ungerade
Schulstr.	m	5	ungerade
Schulstr.	m	8 - 17	gerade und ungerade
Schulweg	m	1 - 9	ungerade
Schulweg	m	13	ungerade
Schweizerhöhenweg	m	1 - 4	gerade und ungerade
Schweizerhöhenweg	g	13 - 15 A	ungerade
Schützenhofstr.	m	1	ungerade
Schützenhofstr.	g	3	ungerade
Schützenhofstr.	m	4 - 6	gerade
Schützenhofstr.	g	9 - 11	ungerade
Schützenhofstr.	g	12 - 16	gerade
Schützenhofstr.	g	17 - 19	gerade und ungerade
Schützenhofstr.	g	21 - 38	gerade und ungerade
Schützenhofstr.	g	40 - 41 A	gerade und ungerade
Schützenhofstr.	m	42 A - 46	gerade
Schützenhofstr.	g	43 A	ungerade
Schützenhofstr.	m	47 - 50	gerade und ungerade
Schützenhofstr.	m	52 - 60	gerade und ungerade
Schützenhofstr.	m	62 - 64	gerade
Schützenhofstr.	m	65 - 84	gerade und ungerade
Schützenhofstr.	m	86 - 90	gerade
Schützenhofstr.	m	91 - 96	gerade und ungerade
Schützenhofstr.	m	98 - 108	gerade
Seidelstr.	m	1 - 2	gerade und ungerade
Seidelstr.	m	4 - 11 A	gerade und ungerade
Seidelstr.	m	17	ungerade
Sellierstr.	m	3	ungerade
Semmelweisstr.	m	2	gerade
Semmelweisstr.	m	5 - 11	ungerade
Semmelweisstr.	m	15 - 17	ungerade
Semmelweisstr.	m	18 - 21	gerade und ungerade
Semmelweisstr.	m	29 - 31	ungerade
Sickingenstr.	m	1 - 3	ungerade
Sickingenstr.	m	6 - 10	gerade
Sickingenstr.	m	11 - 12	gerade und ungerade
Sickingenstr.	m	16 - 22	gerade
Siebenschläferweg	g	1 - 9	ungerade
Siebenschläferweg	g	10 - 12	gerade
Siebenschläferweg	g	13 - 25	gerade und ungerade
Siedlung Göschwitz	m	13 - 19	ungerade
Siedlung Göschwitz	m	25 - 29	ungerade

<b>Straßenname</b>	<b>Wohnlage</b>	<b>Hausnummer(n)</b>	<b>HausNr Zählung</b>
Siedlung Göschwitz	m	30	gerade
Siedlung Göschwitz	m	33	ungerade
Siedlung Göschwitz	m	37	ungerade
Siedlung Sonnenblick	m	2 - 43	gerade und ungerade
Siedlung Sonnenblick	m	45 - 47	ungerade
Siegfried-Czapski-Str.	m	1 - 3	ungerade
Siegfried-Czapski-Str.	e	4	gerade
Siegfried-Czapski-Str.	e	8 - 10	gerade
Singerweg	g	2	gerade
Sonnenbergstr.	g	1 - 3	gerade und ungerade
Sonnenbergstr.	g	5 - 12	gerade und ungerade
Sonnenblumenweg	m	1 - 24	gerade und ungerade
Sonnenblumenweg	m	26 - 29	gerade und ungerade
Sonnenhof	m	1	ungerade
Sonnenhof	m	8	gerade
Sonnenhof	m	9	ungerade
Sophienhöhe	g	1 - 7	gerade und ungerade
Sophienstr.	g	1 - 9	ungerade
Sophienstr.	m	4 - 8	gerade
Sophienstr.	m	11 - 13	ungerade
Sophienstr.	m	14 - 17	gerade und ungerade
Sophienstr.	m	19 - 22	gerade und ungerade
Sophienstr.	m	24 - 47	gerade und ungerade
Sophienstr.	m	49 - 55	ungerade
Sperlingsweg	m	1 - 8	gerade und ungerade
Sperlingsweg	m	10	gerade
Spitzbergstr.	g	2 - 15	gerade und ungerade
Spitzbergstr.	g	24 - 27	gerade und ungerade
Spitzweidenweg	e	3 - 7	ungerade
Spitzweidenweg	e	8 - 10	gerade und ungerade
Spitzweidenweg	e	12 - 16	gerade
Spitzweidenweg	e	17 - 19	ungerade
Spitzweidenweg	e	20	gerade
Spitzweidenweg	e	29 - 39	ungerade
Spitzweidenweg	e	53 - 105	ungerade
St.-Florian-Weg	m	1 - 3	gerade und ungerade
St.-Florian-Weg	m	6	gerade
St.-Florian-Weg	m	9 - 10	gerade und ungerade
St.-Jakob-Str.	m	1 - 23	gerade und ungerade
St.-Jakob-Str.	m	25 - 27	ungerade
St.-Jakob-Str.	m	28 - 33	gerade und ungerade
St.-Jakob-Str.	m	35 - 37	ungerade
St.-Wendel-Stieg	g	1 - 3	ungerade

Straßenname	Wohnlage	Hausnummer(n)	HausNr Zählung
St.-Wendel-Stieg	g	4 - 11	gerade und ungerade
St.-Wendel-Stieg	g	13 - 23	ungerade
Stadtgraben	m	1 - 9	gerade und ungerade
Stadthof	m	1	ungerade
Stadthof	m	6	gerade
Stadtrat-Lehmann-Str.	m	1 - 5	ungerade
Stadtrat-Lehmann-Str.	g	2 - 6	gerade
Stadtrat-Lehmann-Str.	m	9	ungerade
Stadtrodaer Str.	e	111	ungerade
Stadtrodaer Str.	e	117 - 121	ungerade
Starweg	m	1 - 8	gerade und ungerade
Starweg	m	10 - 12	gerade und ungerade
Starweg	m	14 - 16	gerade und ungerade
Starweg	m	18	gerade
Stauffenbergstr.	e	1 - 3	ungerade
Stauffenbergstr.	e	4 - 29	gerade und ungerade
Stauffenbergstr.	e	31 - 35	gerade und ungerade
Stauffenbergstr.	e	37 - 43	ungerade
Stauffenbergstr.	m	45 - 57	ungerade
Steingraben	m	1 - 3	ungerade
Steingraben	m	4 - 12	gerade und ungerade
Steingraben	m	14 - 16	gerade und ungerade
Steingraben	g	19 - 25	ungerade
Steingraben	m	20 - 34	gerade
Steingraben	g	29 - 39	ungerade
Steingraben	m	38 - 44	gerade
Steinweg	m	3 - 5	ungerade
Steinweg	m	24	gerade
Steinweg	m	27	ungerade
Steinweg	m	31 - 39	ungerade
Steubenstr.	m	1 - 3	ungerade
Steubenstr.	m	6 - 7	gerade und ungerade
Steubenstr.	m	9 - 13	ungerade
Steubenstr.	m	14 - 20	gerade und ungerade
Steubenstr.	m	22	gerade
Stieglitzweg	m	2 - 4	gerade und ungerade
Stieglitzweg	m	6 - 8	gerade
Stieglitzweg	m	9 - 11	gerade und ungerade
Stieglitzweg	m	13	ungerade
Stifterstr.	e	1 - 3	ungerade
Stifterstr.	e	4 - 18	gerade und ungerade
Stifterstr.	e	20 - 26	gerade
Strigelstr.	g	2 - 4	gerade

Straßenname	Wohnlage	Hausnummer(n)	HausNr Zählung
Struvestr.	m	1 - 4	gerade und ungerade
Stumpfenburgweg	g	2 - 7	gerade und ungerade
Susanne-Bohl-Str.	m	1 - 3	ungerade
Susanne-Bohl-Str.	e	4 - 6	gerade
Susanne-Bohl-Str.	m	8 - 14	gerade und ungerade
Susanne-Bohl-Str.	m	19	ungerade
Talsteinstr.	m	1 - 6	gerade und ungerade
Talsteinstr.	m	9 - 11	ungerade
Talsteinstr.	m	12 - 14	gerade und ungerade
Talsteinstr.	m	16 - 24	gerade
Talsteinstr.	m	97	ungerade
Talsteinstr.	m	100 - 101	gerade und ungerade
Talsteinstr.	m	104	gerade
Talsteinstr.	m	107 - 108	gerade und ungerade
Talstr.	m	1 - 7	gerade und ungerade
Talstr.	m	9 - 31	gerade und ungerade
Talstr.	m	33 - 41	gerade und ungerade
Talstr.	m	43 - 45	ungerade
Talstr.	m	46 - 47	gerade und ungerade
Talstr.	m	49 - 53	ungerade
Talstr.	m	54 - 58	gerade und ungerade
Talstr.	m	60 - 70	gerade und ungerade
Talstr.	m	72 - 77	gerade und ungerade
Talstr.	m	79 - 85	ungerade
Talstr.	m	86 A - 93	gerade und ungerade
Talstr.	m	95 - 97	ungerade
Tatzendpromenade	e	1 - 3	ungerade
Tatzendpromenade	e	4 - 8	gerade und ungerade
Tatzendpromenade	e	10 - 20	gerade
Tatzendpromenade	m	11 - 17	ungerade
Tatzendpromenade	m	22 - 26	gerade
Tatzendpromenade	m	27 - 33	gerade und ungerade
Tatzendpromenade	m	35 - 43	ungerade
Tatzendpromenade	g	36 - 46	gerade
Tautenburger Str.	m	1 - 12	gerade und ungerade
Tautenburger Str.	m	14 - 18	gerade und ungerade
Tautenburger Str.	m	25	ungerade
Teichgasse	m	1 - 3	gerade und ungerade
Teichgraben	m	3 - 5	gerade und ungerade
Telemannweg	m	1 - 9	gerade und ungerade
Telemannweg	m	13 - 33	ungerade
Teutonengasse	m	2	gerade
Theo-Neubauer-Str.	m	1 - 18	gerade und ungerade

Straßenname	Wohnlage	Hausnummer(n)	HausNr Zählung
Theo-Neubauer-Str.	m	20	gerade
Theobald-Renner-Str.	e	2 - 6	gerade und ungerade
Theobald-Renner-Str.	e	8 - 10	gerade
Theobald-Renner-Str.	e	11 - 12	gerade und ungerade
Theobald-Renner-Str.	e	14 - 16	gerade und ungerade
Theobald-Renner-Str.	e	18 - 70	gerade
Theodor-Fontane-Weg	m	4 - 10	gerade
Theodor-Storm-Weg	m	1 - 29	ungerade
Theodor-Storm-Weg	m	33	ungerade
Thomas-Mann-Str.	m	1 - 5	ungerade
Thomas-Mann-Str.	g	2 - 8	gerade
Thomas-Mann-Str.	m	11 - 15	ungerade
Thomas-Mann-Str.	g	12 - 14	gerade
Thomas-Mann-Str.	g	15a - 19	gerade und ungerade
Thomas-Mann-Str.	g	21 - 25	ungerade
Thomas-Mann-Str.	m	22 - 32	gerade
Thomas-Mann-Str.	g	29 - 31	ungerade
Thomas-Mann-Str.	g	34 - 42	gerade
Thomas-Müntzer-Weg	g	1 - 13	ungerade
Thomas-Müntzer-Weg	m	2 - 12	gerade
Thomas-Müntzer-Weg	m	16	gerade
Thomas-Müntzer-Weg	m	20	gerade
Thymianweg	e	1 - 28	gerade und ungerade
Thymianweg	e	30 - 32	gerade
Tieckstr.	e	1 - 6	gerade und ungerade
Tieckstr.	e	8 - 54	gerade
Treunertstr.	g	1 - 7	gerade und ungerade
Treunertstr.	g	10 - 14	gerade
Trießnitzweg	m	1 - 9	gerade und ungerade
Trießnitzweg	m	11 - 13	ungerade
Trießnitzweg	m	14 - 19	gerade und ungerade
Trießnitzweg	m	23	ungerade
Tulpenweg	m	1 - 20	gerade und ungerade
Tulpenweg	m	22 - 24	gerade
Turm-gasse	m	1 - 22	gerade und ungerade
Tümpingstr.	m	1 - 9	ungerade
Tümpingstr.	g	16 - 26	gerade
Tümpingstr.	m	21 - 27	ungerade
Tümpingstr.	m	28 - 32	gerade und ungerade
Tümpingstr.	m	34	gerade
Ulmerstr.	g	1 - 11	ungerade
Ulrichweg	m	1 - 7	gerade und ungerade
Unter dem Heuhm	m	2 - 3	gerade und ungerade

Straßenname	Wohnlage	Hausnummer(n)	HausNr Zählung
Unter dem Heuhm	m	6 - 7	gerade und ungerade
Unter der Kirche	e	1 - 2	gerade und ungerade
Unter der Lobdeburg	g	1 - 13	gerade und ungerade
Unterdorfstr.	m	2 - 10 B	gerade
Unterdorfstr.	m	13 - 14	gerade und ungerade
Unterdorfstr.	m	16 - 17	gerade und ungerade
Unterdorfstr.	m	19 - 22	gerade und ungerade
Unterdorfstr.	m	24 - 26	gerade
Unterdorfstr.	m	29 - 31	ungerade
Unterer Sachseneckweg	m	2 - 8	gerade
Unterlauengasse	m	3 - 5	gerade und ungerade
Unterm Markt	m	1 - 4	gerade und ungerade
Unterm Sande	m	2 A	gerade
Unterm Sande	m	5 - 8	gerade und ungerade
Unterm Sande	m	10 - 14	gerade
Unterm Sande	m	15 - 23	gerade und ungerade
Unterm Sande	m	25 - 37	gerade und ungerade
Unterm Sande	m	40 - 60	gerade
Unterm Schlegelsberg	m	1 - 3	gerade und ungerade
Unterm Schützenhof	m	2	gerade
Unterm Schützenhof	m	8	gerade
Über dem Grund	m	40	gerade
Über den Teufelslöchern	g	1 A - 3 A	ungerade
Über den Teufelslöchern	g	4 - 9	gerade und ungerade
Über den Teufelslöchern	g	11 - 15	ungerade
Überm Anger	m	1 - 12	gerade und ungerade
Überm Anger	m	14 - 24	gerade
Van-Gogh-Str.	m	1 - 2	gerade und ungerade
Van-Gogh-Str.	m	4 - 5	gerade und ungerade
Van-Gogh-Str.	m	7 - 8	gerade und ungerade
Van-Gogh-Str.	m	10 - 14	gerade
Veilchenweg	m	1 - 12	gerade und ungerade
Veilchenweg	m	14 - 24	gerade
Vierzehnheiligen	m	1 - 7	gerade und ungerade
Vierzehnheiligen	m	9	ungerade
Vierzehnheiligen	m	12 - 14	gerade
Vierzehnheiligen	m	17 - 25	gerade und ungerade
Vierzehnheiligen	m	27 - 28	gerade und ungerade
Vierzehnheiligen	m	31 - 37	gerade und ungerade
Vierzehnheiligen	m	40 - 41	gerade und ungerade
Viktor-von-Scheffel-Weg	m	3 - 13	gerade und ungerade
Villengang	m	1 - 3	ungerade
Villengang	m	4 - 5	gerade und ungerade



Straßenname	Wohnlage	Hausnummer(n)	HausNr Zählung
Von-Fallersleben-Weg	m	1 - 22	gerade und ungerade
Von-Hase-Weg	g	1 - 5	gerade und ungerade
Von-Hase-Weg	g	7 - 13	gerade und ungerade
Von-Hase-Weg	g	15 - 17	ungerade
Von-Hase-Weg	g	18 - 23	gerade und ungerade
Von-Hase-Weg	g	25	ungerade
Von-Hase-Weg	g	28 - 30	gerade
Von-Hase-Weg	g	31 - 39	gerade und ungerade
Von-Hase-Weg	g	41	ungerade
Vor dem Grünlaube	m	2 - 10 E	gerade
Vor dem Neutor	e	2 - 3	gerade und ungerade
Vor dem Obertore	m	1 - 9	gerade und ungerade
Vor dem Obertore	m	11 - 12	gerade und ungerade
Vor dem Obertore	m	14 - 22	gerade
Vor den Fuchslöchern	m	1 - 4	gerade und ungerade
Vor den Fuchslöchern	m	6 - 10	gerade
Vöklinger Stieg	g	1 - 3	ungerade
Wacholderweg	e	2 - 14	gerade
Wackenroderstr.	g	1 - 2	gerade und ungerade
Wackenroderstr.	g	4 - 22	gerade und ungerade
Wackenroderstr.	g	24 - 32	gerade
Wagnergasse	m	3	ungerade
Wagnergasse	m	6 - 8	gerade und ungerade
Wagnergasse	m	10 - 12	gerade
Wagnergasse	m	13 - 17	gerade und ungerade
Wagnergasse	m	19	ungerade
Wagnergasse	g	22 - 24	gerade
Wagnergasse	m	27 - 28	gerade und ungerade
Wagnergasse	m	31 - 32	gerade und ungerade
Wagnergasse	m	37 - 38	gerade und ungerade
Waldstr.	m	1	ungerade
Waldstr.	m	4 - 14	gerade und ungerade
Waldstr.	m	16 - 22 E	gerade
Waldstr.	m	23 - 24 C	gerade und ungerade
Waldstr.	m	32	gerade
Waldweg	m	1 - 4	gerade und ungerade
Walnussweg	m	1 - 3	ungerade
Walnussweg	m	4 - 15	gerade und ungerade
Walter-Dexel-Str.	m	2 - 3	gerade und ungerade
Walter-Dexel-Str.	m	5	ungerade
Wanderslebstr.	e	1 - 7	ungerade
Wanderslebstr.	e	11 - 19	ungerade
Wartburgstr.	m	1 - 6	gerade und ungerade

Straßenname	Wohnlage	Hausnummer(n)	HausNr Zählung
Wehrgasse	m	1 - 11	gerade und ungerade
Weidenweg	e	1 - 9	gerade und ungerade
Weidenweg	e	11 - 13	ungerade
Weigelstr.	m	2 - 6	gerade
Weigelstr.	g	3 - 7	ungerade
Weimarische Str.	m	1 - 2	gerade und ungerade
Weinbergstr.	g	1 - 6	gerade und ungerade
Weinbergstr.	g	10 - 12	gerade
Weinbergstr.	g	13 - 15	ungerade
Weinbergstr.	g	16 - 26	gerade und ungerade
Weißdornweg	e	1 - 9	gerade und ungerade
Weißenfelser Str.	e	1 - 7	gerade und ungerade
Weißenfelser Str.	e	9 - 19	ungerade
Wenigenjenaer Platz	m	1 - 3	gerade und ungerade
Wenigenjenaer Platz	m	5 - 7	ungerade
Wenigenjenaer Platz	m	8 - 9	gerade und ungerade
Wenigenjenaer Platz	m	11 - 13	gerade und ungerade
Wenigenjenaer Ufer	m	2 - 5	gerade und ungerade
Wenigenjenaer Ufer	m	12 - 14	gerade und ungerade
Wenigenjenaer Ufer	m	16 - 18	gerade und ungerade
Wenigenjenaer Ufer	m	20	gerade
Wenigenjenaer Ufer	m	24	gerade
Werner-Seelenbinder-Str.	e	1 - 25	gerade und ungerade
Werner-Seelenbinder-Str.	e	27	ungerade
Werner-Seelenbinder-Str.	e	31 - 33	ungerade
Werner-Seelenbinder-Str.	e	37 - 41	ungerade
Westbahnhofstr.	e	2 A - 7	gerade und ungerade
Westbahnhofstr.	e	9 - 11	ungerade
Westbahnhofstr.	e	12	gerade
Westbahnhofstr.	e	15 - 18	gerade und ungerade
Westendstr.	m	1 - 9	gerade und ungerade
Westendstr.	m	11 - 15	ungerade
Westendstr.	m	16 - 18	gerade und ungerade
Westendstr.	m	20 - 26	gerade
Westendstr.	m	27 - 33	ungerade
Wieselweg	g	15	ungerade
Wiesenstr.	e	12 A - 18 B	gerade
Wildenbruchstr.	m	1 - 3	ungerade
Wildstr.	g	2 - 4	gerade und ungerade
Wildstr.	g	6 - 8	gerade
Wildstr.	g	9 - 11	ungerade
Wildstr.	g	12 - 16	gerade und ungerade
Wildstr.	m	17	ungerade

<b>Straßenname</b>	<b>Wohnlage</b>	<b>Hausnummer(n)</b>	<b>HausNr Zählung</b>
Wildstr.	g	20	gerade
Wilhelm-Busch-Weg	m	1 - 2	gerade und ungerade
Wilhelm-Busch-Weg	m	4 - 10	gerade
Wilhelm-Busch-Weg	m	11 - 12	gerade und ungerade
Wilhelm-Busch-Weg	m	14 - 30	gerade
Wilhelm-Busch-Weg	m	34 - 36	gerade
Wilhelm-Hauff-Weg	m	1 - 14	gerade und ungerade
Wilhelm-Hauff-Weg	m	16	gerade
Wilhelm-Hauff-Weg	m	19 - 21	gerade und ungerade
Wilhelm-Hauff-Weg	m	23 - 27	gerade und ungerade
Wilhelm-Hauff-Weg	m	29 - 41	ungerade
Wilhelm-Külz-Str.	m	1 - 2	gerade und ungerade
Wilhelm-Külz-Str.	m	4 - 6	gerade und ungerade
Wilhelm-Pitt-Weg	g	1 - 4	gerade und ungerade
Wilhelm-Pitt-Weg	g	6 - 9	gerade und ungerade
Wilhelm-Pitt-Weg	g	11	ungerade
Wilhelm-Pitt-Weg	g	15 - 17	ungerade
Wilhelm-Raabe-Weg	m	1	ungerade
Wilhelm-Raabe-Weg	m	4 - 24	gerade
Wilhelm-Rein-Str.	m	1 - 2 A	gerade und ungerade
Wilhelm-Rein-Str.	g	3	ungerade
Wilhelm-Rein-Str.	m	4 - 4 A	gerade
Wilhelm-Stade-Str.	g	1 - 8	gerade und ungerade
Wilhelm-Stade-Str.	g	10 - 16	gerade
Wilhelm-Stade-Str.	g	17 - 19	gerade und ungerade
Windbergstr.	g	1 - 19	gerade und ungerade
Windbergstr.	g	21	ungerade
Windröschenweg	m	1 - 20	gerade und ungerade
Windröschenweg	m	22 - 44	gerade
Winkel	m	1 - 4	gerade und ungerade
Winzergasse	e	1 - 4	gerade und ungerade
Winzergasse	e	6 - 14	gerade und ungerade
Winzergasse	e	16	gerade
Winzerlaer Str.	g	1	ungerade
Winzerlaer Str.	m	102 - 106	gerade
Wittenbergstr.	m	2 - 4	gerade
Wogauer Str.	m	1 - 30	gerade und ungerade
Wogauer Str.	m	32 - 40	gerade
Wöllnitzer Oberweg	m	19 - 21	ungerade
Wöllnitzer Oberweg	g	28 - 30	gerade
Wöllnitzer Oberweg	g	38 - 42	gerade
Wöllnitzer Oberweg	g	46 - 48	gerade
Wöllnitzer Oberweg	g	53 - 55 A	ungerade

<b>Straßenname</b>	<b>Wohnlage</b>	<b>Hausnummer(n)</b>	<b>HausNr Zählung</b>
Wöllnitzer Oberweg	g	66 - 67	gerade und ungerade
Wöllnitzer Str.	g	3 - 5	ungerade
Wöllnitzer Str.	m	4	gerade
Wöllnitzer Str.	m	8 - 26	gerade
Wöllnitzer Str.	g	9 - 25	ungerade
Wöllnitzer Str.	m	27 - 28	gerade und ungerade
Wöllnitzer Str.	m	30 - 34	gerade
Wöllnitzer Str.	g	33 - 43	ungerade
Wöllnitzer Str.	g	46	gerade
Wöllnitzer Str.	g	49 - 49 B	ungerade
Wöllnitzer Str.	g	52 - 54	gerade
Wöllnitzer Str.	g	55 - 60	gerade und ungerade
Wöllnitzer Str.	g	62 - 67	gerade und ungerade
Wöllnitzer Str.	g	69 - 77	ungerade
Wöllnitzer Str.	g	81 - 83	ungerade
Wöllnitzer Str.	m	84 - 90	gerade
Wöllnitzer Str.	g	87 - 89 B	ungerade
Wöllnitzer Str.	m	91 - 93	gerade und ungerade
Wöllnitzer Str.	m	95 - 101	ungerade
Wöllnitzer Str.	e	105 - 109	ungerade
Zeitzer Str.	e	1	ungerade
Zeitzer Str.	e	6 - 12	gerade
Zeitzer Str.	e	22 - 28	gerade
Zeitzer Str.	e	29 - 35	gerade und ungerade
Zeitzer Str.	e	37 - 71	ungerade
Zenkerweg	g	1 - 9	gerade und ungerade
Zenkerweg	g	11	ungerade
Zenkerweg	g	15 - 17	ungerade
Zenkerweg	g	21	ungerade
Zenkerweg	g	27	ungerade
Ziegmühlenweg	m	3 - 13	gerade und ungerade
Ziegmühlenweg	m	16	gerade
Ziegenhainer Oberweg	m	1 - 6 A	gerade und ungerade
Ziegenhainer Oberweg	m	8 - 10	gerade
Ziegenhainer Oberweg	g	48 - 50	gerade
Ziegenhainer Oberweg	g	54	gerade
Ziegenhainer Oberweg	g	61 - 62	gerade und ungerade
Ziegenhainer Oberweg	g	64	gerade
Ziegenhainer Oberweg	g	67	ungerade
Ziegenhainer Str.	g	1 - 11 C	ungerade
Ziegenhainer Str.	m	2 - 6 A	gerade
Ziegenhainer Str.	m	10 - 50	gerade
Ziegenhainer Str.	g	15 - 29	ungerade

Straßenname	Wohnlage	Hausnummer(n)	HausNr Zählung
Ziegenhainer Str.	g	33 - 57	ungerade
Ziegenhainer Str.	g	58 - 83	gerade und ungerade
Ziegenhainer Str.	g	85 - 96	gerade und ungerade
Ziegenhainer Str.	g	98 - 100	gerade und ungerade
Ziegenhainer Str.	g	102 - 103	gerade und ungerade
Ziegenhainer Str.	m	105	ungerade
Ziegenhainer Str.	m	109 - 112 B	gerade und ungerade
Ziegenhainer Str.	m	115	ungerade
Ziegesarstr.	e	1 - 19	ungerade
Zillestr.	m	1 - 37	gerade und ungerade
Zitzmannstr.	m	1 - 3	gerade und ungerade
Zitzmannstr.	m	5 - 17	gerade und ungerade
Zitzmannstr.	m	19 - 23	gerade und ungerade
Zitzmannstr.	m	28 - 30	gerade
Zu den acht Äckern	m	1 - 2	gerade und ungerade
Zu den acht Äckern	m	4	gerade
Zum Mühlgraben	m	1 - 12	gerade und ungerade
Zum Rundling	m	1 - 6	gerade und ungerade
Zum Rundling	m	8 - 15	gerade und ungerade
Zum Tälchen	m	4	gerade
Zum Tälchen	m	9 - 10 A	gerade und ungerade
Zum Waldschlößchen	g	1	ungerade
Zum Waldschlößchen	g	20	gerade
Zum Ziskauer Tal	m	1 - 10	gerade und ungerade
Zum Ziskauer Tal	m	12 - 14	gerade und ungerade
Zum Ziskauer Tal	m	16 - 20	gerade
Zum alten Brauhaus	m	2 - 3	gerade und ungerade
Zum alten Brauhaus	m	7	ungerade
Zum alten Brauhaus	m	11	ungerade
Zur Lämmerlaide	g	1 - 8	gerade und ungerade
Zur Lämmerlaide	g	10 - 21	gerade und ungerade
Zur Lämmerlaide	g	23 - 25	ungerade
Zur Windmühle	m	1 - 3	ungerade
Zur Windmühle	m	45	ungerade
Zwätzensgasse	m	2	gerade
Zwätzensgasse	m	6 - 8	gerade und ungerade
Zwätzensgasse	m	10 - 16	gerade und ungerade
Zwätzensgasse	m	18	gerade

## Anlage 3

### Einigung zwischen den Interessenvertretern

Die Fortschreibung des Jenaer Mietspiegels wurde 2023 nach anerkannten wissenschaftlichen Grundlagen als „qualifizierter Mietspiegel“ gemäß § 558 d BGB erstellt. Die dem Mietspiegel zugrunde liegenden Daten wurden von der Stadt Jena im Rahmen einer empirischen Repräsentativerhebung erhoben und von der Analyse & Konzepte immo.consult GmbH nach mathematisch-statistischen Grundsätzen ausgewertet.

Der Mietspiegel weist die ortsübliche Vergleichsmiete für Wohnungen mit jeweils vergleichbarer Art, Größe, Ausstattung, Beschaffenheit, Lage und Baualtersklasse aus. Der Navigationskatalog als Orientierungshilfe für die Spanneneinordnung ist nicht Bestandteil des qualifizierten Mietspiegels (siehe auch BGH, Urteil vom 20.04.2005 – VIII ZR110/04).

Die Erstellung des Mietspiegels wurde durch den Arbeitskreis Mietspiegel begleitet, welchem Vertreter folgender Institutionen angehören.

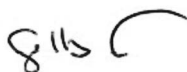
- **Haus-, Wohnungs- und Grundeigentümerversverein Jena e.V.**
- **DMB Mieterverein Jena e.V.**
- **Immobilienverband Deutschland AICON-Assekuranz Immobilien Consult**
- **jenawohnen GmbH**
- **Wohnungsgenossenschaft „Carl Zeiss“ eG**
- **Heimstätten-Genossenschaft Jena eG**
- **Jenaer Baugenossenschaft**
- **Stadtverwaltung Jena**
- **Analyse & Konzepte immo.consult GmbH**

Alle konzeptionellen und methodischen Festlegungen für den Mietspiegel Jena 2023 wurden im Arbeitskreis abgestimmt.

Die Fortschreibung des Mietspiegel Jena 2023 wird vom DMB Mieterverein Jena e.V. als Interessenverband der Mieter, vertreten durch die stellvertretende Vorsitzende Frau Diana Gelbhaar sowie vom Haus-, Wohnungs- und Grundeigentümerversverein Jena e.V. als Interessenverband der Vermieter, vertreten durch den stellvertretenden Vorstandsvorsitzenden Herrn Silvio Anger, als qualifizierter Mietspiegel im Sinne des § 558 d BGB für die Stadt Jena anerkannt.

Der Mietspiegel tritt zum 20.10.2023 in Kraft.

Jena, den 20.10.2023



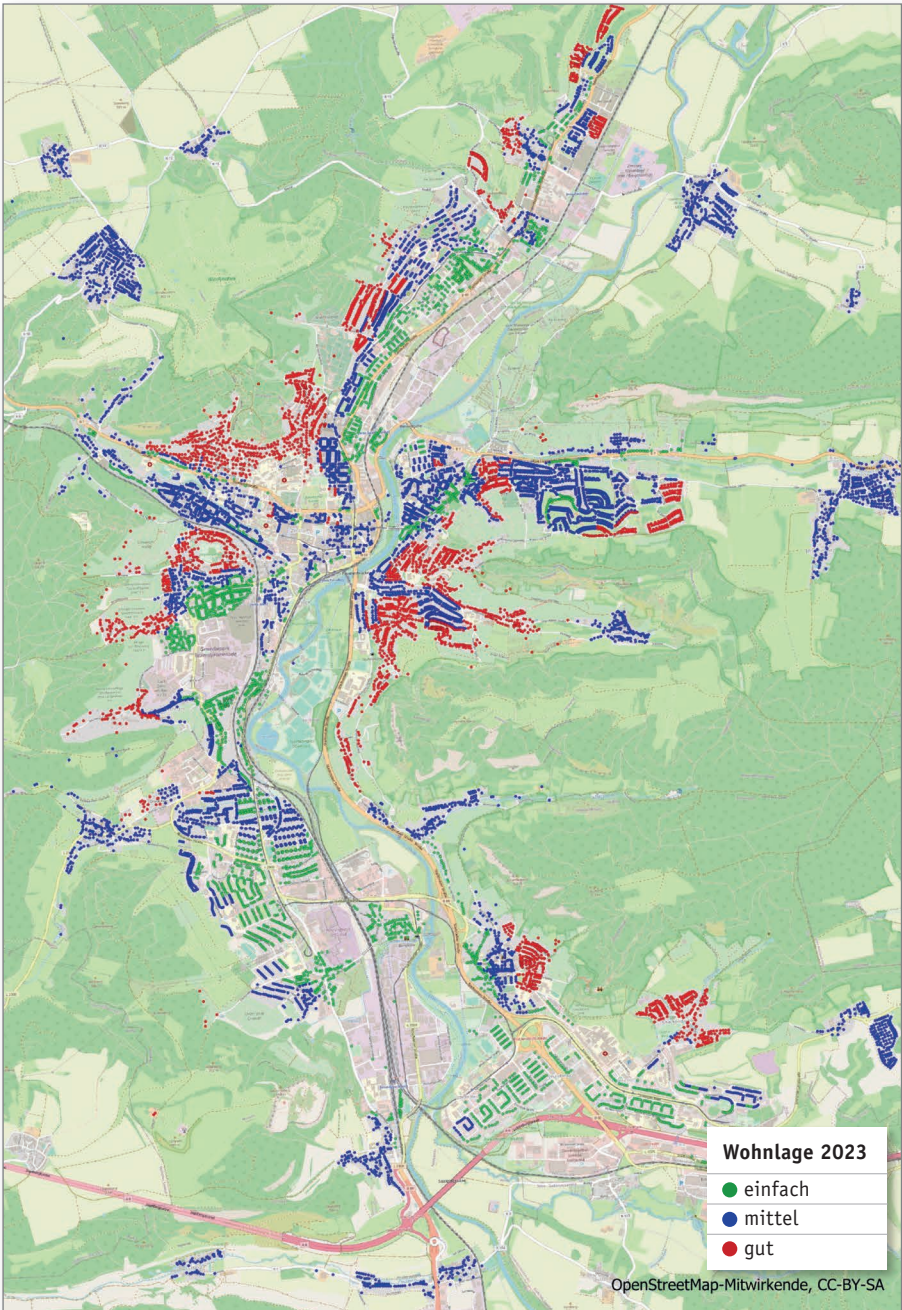
Diana Gelbhaar  
DMB Mieterverein Jena e.V.



Silvio Anger  
Haus-, Wohnungs- und  
Grundeigentümerversverein Jena e.V.

# Anlage 4

## Wohnlagenkarte



■ JENA LICHTSTADT.

---

Herausgeber:

**Stadtverwaltung Jena**  
Fachdienst Stadtentwicklung  
Am Anger 26  
07743 Jena